

 **AUTODOC CLUB**

Kuidas vahetada **SEAT**  
**AROSA (6H)**  
rattapidurisilinder –  
õpetus

## SARNANE VIDEOÕPETUS



See video näitab sarnase varuosa asendamist teise sõiduki puhul

### **Oluline!**

Seda asendusprotseduuri saab kasutada:

SEAT AROSA (6H) 1.0, SEAT AROSA (6H) 1.4, SEAT AROSA (6H) 1.7 SDI, SEAT AROSA (6H) 1.4 16V, SEAT AROSA (6H) 1.4 TDI

Sammud võivad kergelt varieeruda olenevalt auto disainist.

See juhend koostati sarnase autovaruosa asendamismeetodi põhjal sõiduki puhul VW Lupo (6X1, 6E1) 1.4 TDI

**VAHETAMINE: RATTAPIDURISILINDER – SEAT AROSA  
(6H). TÖÖRIISTAD, MIDA VAJAD:**



- Terashari
- Aerosool WD- 40
- Vasemääre
- Lehtsilmusvõti Nr. 7
- Lehtsilmusvõti Nr. 11
- Torx otsik T30
- Rehvi löökpadrin Nr.17
- Käristivõti
- Momentvõti
- Lapiku Otsaga Kruvikeeraja
- Philipsi kruvikeeraja
- Tõkiskingad

**Osta tööriistu**

Vahetamine: rattapidurisilinder – SEAT AROSA (6H). AUTODOCi soovitus:

- Asendage tagumiste trummelpidurite rattapidurisilindrid paarina.
- Asendusprotseduur on tagumise trummelpiduri parema ja vasaku ratta pidurisilindrite puhul identne.
- Kogu töö tuleb teostada seisatud mootoriga.

## VAHETAMINE: RATTAPIDURISILINDER – SEAT AROSA (6H). SOOVITUSLIK TEGEVUSKAVA:

1

Fikseerige rattad tõkiskingadega.



2

Lõdvendage ratta kinnituspolte. Kasutage ratta löökpadrunit #17.



3

Tõstke tagumist auto otsa ja kinnitage alustele.

4

Keerake lahti ratta poldid.



**AUTODOC soovitab:**

- Hoiatus! Vigastuste vältimiseks hoia ratas kinnituspoltide lahtikeeramise ajal kinni. SEAT AROSA (6H)

5

Eemaldage ratas.



6

Puhastage piduritrumli kinnitused. Kasutage terasharja. Kasutage WD-40 aerosooli.

7

Keerake lahti piduritrumli kinnitused. Kasutage Philipsi kruvikeerajat.



8

Eemaldage rattarumm.



Vahetamine: rattapidurisilinder – SEAT AROSA (6H). Soovitus AUTODOCi ekspertidelt:

- Uurige piduritrumlit. Vajaduse korral asendage see.

9

Ühendage hüdrauliline liin tagasi rattasilindri külge. Kasutage kombivõtit Nr. 11.



Vahetamine: rattapidurisilinder – SEAT AROSA (6H). AUTODOCi soovitus:

- Katke koheselt pidurivooliku otsa pistik, et vältida vedeliku lekkimine ja mustuse sattumist hüdrosüsteemi.

10

Keerake lahti pidurisilindri kinnituspolt. Kasutage tähikvõtit T30. Kasutage kärstivõtit.



11

Eemaldage pidurisilinder tagumise plaadi kaudu. Kasutage lapiku otsaga kruvikeerajat.



12

Puhastage piduritrummel. Kasutage terasharja. Kasutage WD-40 aerosooli.

13

Puhastage SEAT AROSA (6H) piduritoru kinnituskoht ja piduritrumli kinnituskruid.

14

Paigaldage uus pidurisilinder.



15

Kruvige kinni pidurisilindril kinnituskruid. Kasutage tähikvõtit T30. Kasutage momentvõtit. Pingutage seda 8 Nm pöördemomendiga.



- 16** Ühendage hüdroliin rattasilindri külge tagasi. Kasutage kombivõtit Nr. 11. Kasutage momentvõtit. Pingutage seda 14 Nm pöördemomendiga.



- 17** Õhutage pidurisilindril süsteemi. Kasutage kombivõtit Nr. 7.



Vahetamine: rattapidurisilinder – SEAT AROSA (6H). Professionaalid soovitavad:

- Veenduge, et paigaldate väljalaske klapi kaitsekorgi.

- 18** Puhastage rumm. Kasutage terasharja. Määrige kontaktpinnad. Kasutage vasemääret.





**19** Paigaldage piduri trummel.



**20** Pingutage piduritrumli kinnitusi. Kasutage Philipsi kruvikeerajat. Kasutage momentvõtit. Pingutage seda 4 Nm pöördemomendiga.



**21** Puhastage ratta velgede kinnituspesad. Kasutage terasharja.

**22** Töödelge pindasid, kus velg puutub piduritrumliga kokku. Kasutage vasemääret.



**23** Paigaldage ratas.



AUTODOC soovitab:

- Tähtis! Hoia ratast kinnituspoltide kinnikeeramise ajal kinni. SEAT AROSA (6H)

24

Keerake ratta poldid kinni. Kasutage ratta löökpadrunit #17.



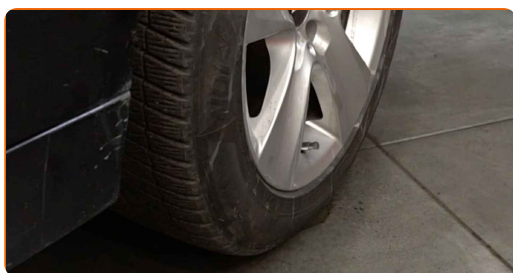
25

Laske auto alla ja töödake risti järjekorras, pingutage rataste poldid. Kasutage ratta löökpadrunit #17. Kasutage momentvõtit. Pingutage seda 110 Nm pöördemomendiga.



26

Eemaldage tungrauad ja tõkiskingad.



## AUTODOC soovitab:

- Õhutage SEAT AROSA (6H) pidurisüsteemi pärast silindri asendamist.
- Kontrollige pidurivedeliku taset paagis, vajaduse täitke.
- Sooritage testpidurdamine sõites keskmise kiirusega, SEAT AROSA (6H) ei tohiks ühele poole kiskuda.

27

Reguleerige vahet SEAT AROSA (6H) piduriklotside ja trumli vahel vajutades piduripedaali 10-15 korda.

**HEA TÖÖ!** **VAATA ROHKEM ÕPETUSI**

## AUTODOC – TOP KVALITEET JA TASKUKOHASED AUTOVARUOSAD INTERNETIST

AUTODOC`I MOBIILIRAKENDUS: HAARAKE SUUREPÄRASEST PAKKUMISEST, SAMAS OSTES MUGAVALT



**AUTODOC**

GET IT ON  
Google Play

Download on the  
App Store

Download

**SUUREPÄRANE VALIK VARUOSASID TEIE AUTOLE**

**RATTAPIDURISILINDER: LAI VALIK**

### **i VASTUTUSE VÄLISTAMINE:**

Dokument sisaldab ainult üldisi soovitusi, mis võivad olla abiks remondi- või asendustööde teostamisel. AutoDoc ei vastuta mistahes kaotuste, vigastuste ega varaliste kahjude eest, mis on tekkinud remonditööde või asendusprotsessi käigus vale kasutamise või antud informatsiooni vale tõlgendamise tagajärjel.

AutoDoc ei vastuta mistahes võimalike vigade ja ebatäpsuste eest selles juhendis. Antud informatsioon on ainult informatiivset laadi ja ei asenda spetsialisti nõuandeid.

AutoDoc ei vastuta varustuse, tööriistade ja autovaruosade vale või ohtliku kasutamise eest. AutoDoc soovib kindlasti olla ettevaatlik ja järgida ohutusnõudeid, kui teostatakse remondi- või asendustöid. Pidage meeles, et madala kvaliteediga autovaruosade kasutamine ei taga teile vajalikul tasemel liiklusohutust.

© Copyright 2022 - Kogu selle veebilehe sisu, eriti tekstid, fotod ja graafikud on autoriõiguse seaduse poolt kaitstud. Kõik õigused, sealhulgas kopeerimine, kolmandatele osapooltele avalikustamine, redigeerimine ja tõlkimine kuuluvad Autodoc GmbHle.