

 **AUTODOC CLUB**

Kuidas vahetada **SEAT  
Cordoba Sedaan (6K1,  
6K2)** õhufiltri – õpetus

## SARNANE VIDEOÕPETUS



See video näitab sarnase varuosa asendamist teise sõiduki puhul

### Oluline!

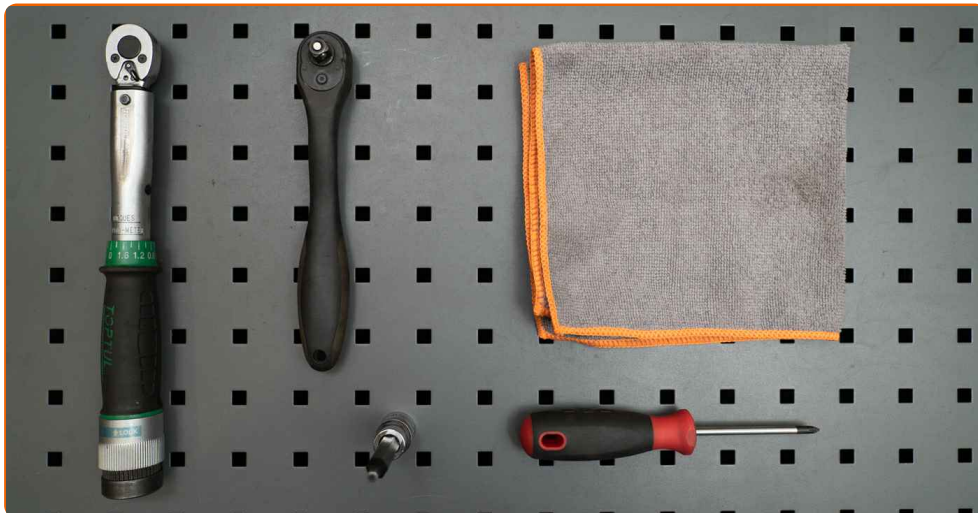
Seda asendusprotseduuri saab kasutada:

SEAT Cordoba Sedaan (6K1, 6K2) 1.4 i, SEAT Cordoba Sedaan (6K1, 6K2) 1.6 i, SEAT Cordoba Sedaan (6K1, 6K2) 1.0 i, SEAT Cordoba Sedaan (6K1, 6K2) 1.3, SEAT Cordoba Sedaan (6K1, 6K2) 1.4

Sammud võivad kergelt varieeruda olenevalt auto disainist.

See juhend koostati sarnase autovaruosa asendamismeetodi põhjal sõiduki puhul VW Lupo (6X1, 6E1) 1.0

**VAHETAMINE: ÕHUFILTRI – SEAT CORDOBA SEDAAN (6K1, 6K2). TÖÖRIISTAD, MIDA VÕID VAJADA:**



- Momentvõti
- Kuuskant otsik nr.H5.
- Käristivõti
- Philipsi Kruvikeeraja
- Mikrofiber rätik
- Poritiivakate

**Osta tööriistu**

Vahetamine: õhufiltri – SEAT Cordoba Sedaan (6K1, 6K2). Soovitus AUTODOCi ekspertidelt:

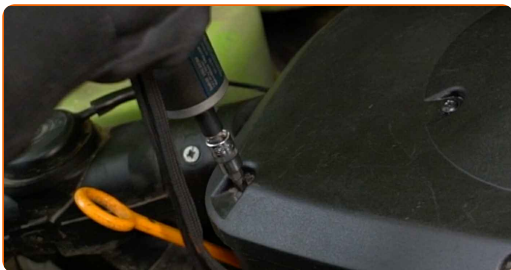
- Järgige varuosa töötamise tootjapoolseid tingimusi, soovitusi ja nõudeid.
- Palun pane tähele, et kõiki parandustöid autol – SEAT Cordoba Sedaan (6K1, 6K2) – tuleb teha väljalülitatud mootoriga.

## SOORITAGE ASENDAMINE JÄRGNEVAS JÄRJEKORRAS:

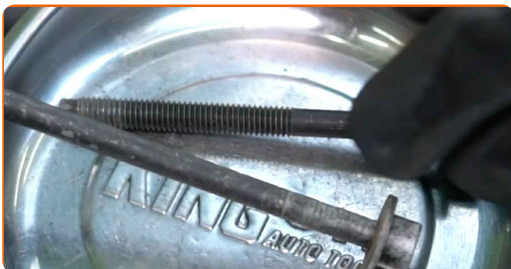
**1** Avage kapott.

**2** Auto värvi ja plastikust osade kaitsmiseks kasutage kaitsekattet.

**3** Keerake lahti õhufiltri katte kinnituskrivid. Kasutage Philipsi kruvikeerajat. Kasutage tähikut Nr.H5. Kasutage kärstivõtit.



**4** Eemaldage kinnituspoldid.



**5** Eemaldage filtri kaas.



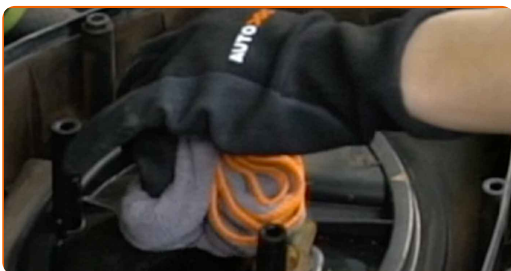
**AUTODOC soovitab:**

- **Vahetamine: õhufiltri – SEAT Cordoba Sedaan (6K1, 6K2).** Ära kasuta osa eemaldamisel liigset jõudu, sest see võib osa kahjustada.

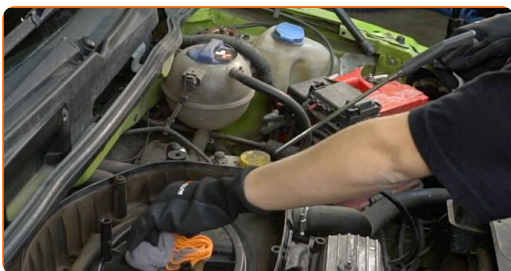
**6** Eemaldage filtri element filtri korpusest.



**7** Katke õhu sisselaskevoolik mikrokiust lapiga selleks, et vältida süsteemi tolmu ja mustuse sattumist.



**8** Puhastage õhufiltri kate ja korpus.



9 Eemaldage õhu sisselaskevoolikult mikrokiust lapp.

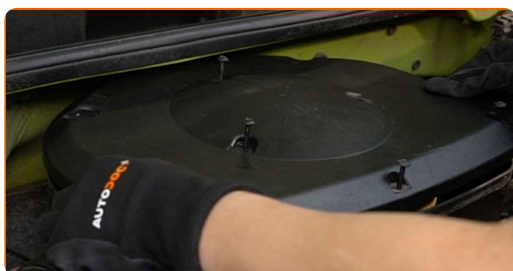
10 Paigaldage uus filtri element korpusesse. Veenduge, et filtri serv sobib tihedalt korpusega.



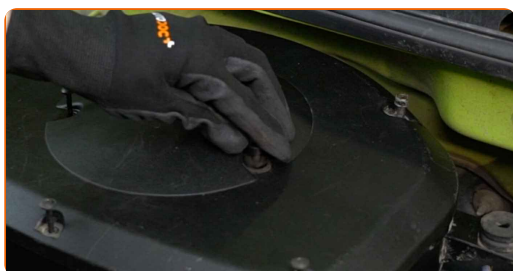
### AUTODOC soovitab:

- Kontrollige filtri elemendi korrektset asukohta. Ärge asetage seda viltuselt.
- Tähelepanu! Kasuta kvaliteetseid filtreid – SEAT Cordoba Sedaan (6K1, 6K2).
- Paigaldamisel veenduge, et ennetate tolmu sattumist õhufiltri korpusesse.

11 Pange õhufiltri kaan tagasi, kinnitage see.



12 Paigaldage kinnituspoldid.



- 13** Keerake sisse õhufiltri katte kinnituskruvid. Kasutage Philipsi kruvikeerajat. Kasutage tähikut Nr.H5. Kasutage käristivõtit.



- 14** Pingutage õhufiltri katte kinnituskruve. Kasutage tähikut Nr.H5. Kasutage momentvõtit. Pingutage seda 8 Nm pöördemomendiga.



- 15** Eemaldage kaitsekate.

- 16** Sulgege kapott.

**HEA TÖÖ!** 

**VAATA ROHKEM ÕPETUSI**

## AUTODOC – TOP KVALITEET JA TASKUKOHASED AUTOVARUOSAD INTERNETIST

AUTODOC`I MOBIILIRAKENDUS: HAARAKE SUUREPÄRASTEST PAKKUMISEST, SAMAS OSTES MUGAVALT



**SUUREPÄRANE VALIK VARUOSASID TEIE AUTOLE**

**ÕHUFILTRI: LAI VALIK**

### **i VASTUTUSE VÄLISTAMINE:**

Dokument sisaldab ainult üldisi soovitusi, mis võivad olla abiks remondi- või asendustööde teostamisel. AUTODOC ei vastuta mistahes kaotuste, vigastuste ega varaliste kahjude eest, mis on tekkinud remonditööde või asendusprotsessi käigus vale kasutamise või antud informatsiooni vale tõlgendamise tagajärjel.

AUTODOC ei vastuta mistahes võimalike vigade ja ebatäpsuste eest selles juhendis. Antud informatsioon on ainult informatiivset laadi ja ei asenda spetsialisti nõuandeid.

AUTODOC ei vastuta varustuse, tööriistade ja autovaruosade vale või ohtliku kasutamise eest. AUTODOC soovib kindlasti olla ettevaatlik ja järgida ohutusnõudeid, kui teostatakse remondi- või asendustöid. Pidage meeles, et madala kvaliteediga autovaruosade kasutamine ei taga teile vajalikul tasemel liiklusohutust.

© Copyright 2022 - Kogu selle veebilehe sisu, eriti tekstid, fotod ja graafikud on autoriõiguse seaduse poolt kaitstud. Kõik õigused, sealhulgas kopeerimine, kolmandatele osapooltele avalikustamine, redigeerimine ja tõlkimine kuuluvad AUTODOC GmbHle.