

 **AUTODOC CLUB**

Kuidas vahetada **SEAT**
Cordoba Sedaan (6L2)
taga-pidurisadula –
õpetus

SARNANE VIDEOÕPETUS



See video näitab sarnase varuosa asendamist teise sõiduki puhul

Oluline!

Seda asendusprotseduuri saab kasutada:

SEAT Cordoba Sedaan (6L2) 1.2, SEAT Cordoba Sedaan (6L2) 1.4 16V, SEAT Cordoba Sedaan (6L2) 1.9 TDI, SEAT Cordoba Sedaan (6L2) 1.9 SDI, SEAT Cordoba Sedaan (6L2) 1.4 TDI, SEAT Cordoba Sedaan (6L2) 1.6, SEAT Cordoba Sedaan (6L2) 2.0, SEAT Cordoba Sedaan (6L2) 1.2 12V, SEAT Cordoba Sedaan (6L2) 1.6 16V

Sammud võivad kergelt varieeruda olenevalt auto disainist.

See juhend koostati sarnase autovaruosa asendamismeetodi põhjal sõiduki puhul VW Golf IV Hatchback (1J1) 1.6

**VAHETAMINE: PIDURISADULA – SEAT CORDOBA
SEDAAN (6L2). NIMEKIRI TÖÖRIISTADEST, MIDA
VAJAD:**



- Terashari
- Pidurisüsteemi puhastusaine
- Vasemääre
- Lehtsilmusvõti Nr.11
- Lehtsilmusvõti Nr.15
- Kuuskant otsik Nr.H6.
- Kruvikeeraja otsik nr.11
- Kruvikeeraja otsik nr.13
- Rehvi löökpadrin Nr.17
- Käristivõti
- Momentvõti
- Vedelikumahuti
- Veepumbatangid
- Pidurivooliku klamber
- Pidurite õhutus komplekt
- Sõrgkang
- Tökiskingad

Osta tööriistu

Vahetamine: pidurisadula – SEAT Cordoba Sedaan (6L2). Soovitus AUTODOC'i ekspertidelt:

- Asendusprotseduur on sama telje vasaku ja parema pidurisadula puhul identne.
- Kogu töö tuleb teostada seisatud mootoriga.

VAHETAMINE: PIDURISADULA – SEAT CORDOBA SEDAAN (6L2). KASUTA JÄRGNEVAT PROTSEDUURI:

1 Avage kapott. Keerake lahti pidurivedeliku reservuaari kork.

2 Fikseerige rattad tõkisingadega.

3 Lõdvendage ratta kinnituspolte. Kasutage ratta löökpadrunit #17.



4 Tõstke tagumist auto otsa ja kinnitage alustele.

5 Keerake lahti ratta poldid.



AUTODOC soovitab:

- Hoiatus! Vigastuste vältimiseks hoia ratast kinnituspoltide lahtikeeramise ajal kinni. SEAT Cordoba Sedaan (6L2)

6

Eemaldage ratas.



7

Puhastage ala, kus pidurivoolik on ühendatud sadulaga ja juhttihvtide ala. Kasutage terasharja. Kasutage piduri puhastusvahendit.



AUTODOC soovitab:

- Vahetamine: pidurisadula – SEAT Cordoba Sedaan (6L2). Pärast pihuse pealekandmist oota paar minutit.

8

Eemaldage seisupiduri kaabli hoideklamber. Kasutage sõrgkangi.



9 Ühendage seisupiduri kaabel sadula küljest lahti. Kasutage veepumba tange. Vabastage seisupiduri kaabel.



10 Eemaldage pidurivoolik kasutades selleks pidurivooliku klambrit.



11 Pidurivedeliku kogumiseks pange alla konteiner.



12 Keerake piduri voolik pidurisadula küljest lahti. Kasutage padrunit Nr.13. Kasutage kärstivõtit.



13 Vabastage piduriklotsid. Kasutage sõrgkangi.



14 Keerake lahti pidurisadula kinnitused. Kasutage kombivõtit Nr. 15. Kasutage padrunit Nr.13. Kasutage kärstivõtit.



15 Eemaldage pidurisadul. Kasutage sõrgkangi.



Vahetamine: pidurisadula – SEAT Cordoba Sedaan (6L2). Soovitus AUTODOCi ekspertidelt:

- Asendades pidurisadulat, on soovitatav kontrollida pidurivoolikut kahjustuste suhtes, vajadusel tuleb see uuega asendada.
- Kui vahetate pidurisadulat on soovitatav vahetada ka piduriklotsid, kontrollida piduriketaste seisukorda ja need vajadusel asendada.
- Kui uue pidurisadula komplektis polnud ka uusi juhttihvte, siis kasutage vanu.

16

Paigaldage pidurisadul ja fikseerige see.



Pöörake tähelepanu!

- Paigaldage pidurisadul alustades selle madalaimast osast.
- Hoidke pidurisadulat püsti.

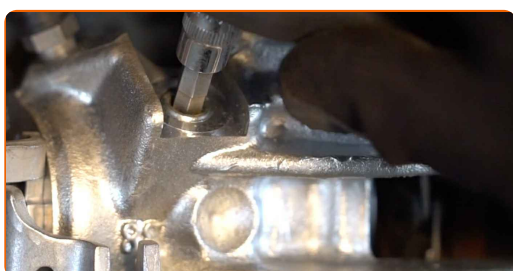
17

Pingutage pidurisadula kinnitused. Kasutage kombivõtit Nr. 15. Kasutage padrunit Nr.13. Kasutage momentvõtit. Pingutage seda 35 Nm pöördemomendiga.



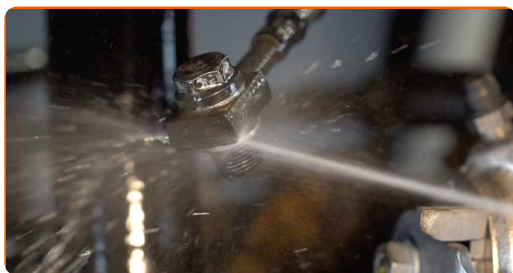
18

Keerake lahti pidurivooliku pistik. Kasutage tähikut Nr.H6. Kasutage kärstivõtit.



19

Töödelge pidurivoolikut. Kasutage piduri puhastusvahendit.



AUTODOC soovitab:

- Vahetamine: pidurisadula – SEAT Cordoba Sedaan (6L2). Pärast pihuse pealekandmist oota paar minutit.

20

Paigaldage ja sättige uus pidurivoolik uute sadulasse. Kasutage padrunit Nr.13.



21

Pingutage kinnitust, mis ühendab piduritoru pidurisadulaga. Kasutage padrunit Nr.13. Kasutage momentvõtit. Pingutage seda 35 Nm pöördemomendiga.



22

Eemaldage pidurivooliku klamber.



23 Eemaldage pidurisadula õhutuskrui kork.



24 Keerake lahti piduri õhutuskrui. Kasutage kombivõtit Nr. 11.



25 Ühendage piduri õhutus komplekt piduri õhutuskruviga.



26 Paigaldage parkimispiduri kaabel pidurisadula kinnitusse. Kasutage veepumba tange.



27 Fikseerige parkimispiduri kaabel hoideklambrisse.



- 28** Laske pidurisadula süsteem tühjaks. Ilma mootorit käivitamata vajutage piduripedaali mitu korda kuni tunnete märkimisväärset takistust.



- 29** Pingutage piduri õhutuskrui. Kasutage kombivõtit Nr. 11.



- 30** Ühendage lahti piduri õhutus komplekt.



- 31** Pingutage pidurisadula õhutuskrui. Kasutage padrunit Nr.11. Kasutage momentvõtit. Pingutage seda 10 Nm pöördemomendiga.



- 32** Kinnitage pidurisadula õhutuskrui kork.



33

Määrige pinda, kus piduriketas puutub kokku veljega. Kasutage vasemääret.



34

Puhastage piduriketta pind. Kasutage piduri puhastusvahendit.



AUTODOC soovitab:

- Vaetamine: pidurisadula – SEAT Cordoba Sedaan (6L2). Pärast pihuse pealekandmist oota paar minutit.

35

Paigaldage ratas.



AUTODOC soovitab:

- Hoiatus! Vigastuste vältimiseks hoia ratas auto kinnituspoltide kinnikeeramise ajal kinni. SEAT Cordoba Sedaan (6L2)

36

Keerake ratta poldid kinni. Kasutage ratta löökpadrunit #17.



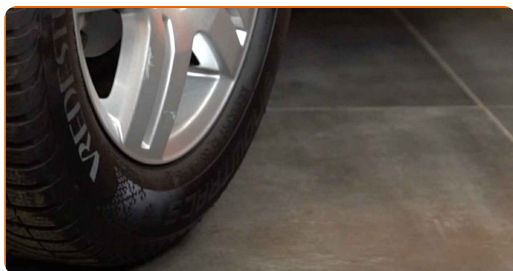
37

Laske auto alla ja töödake risti järjekorras, pingutage rataste poldid. Kasutage momentvõtit. Pingutage seda 120 Nm pöördemomendiga.



38

Eemaldage tungrauad ja tõkiskingad.

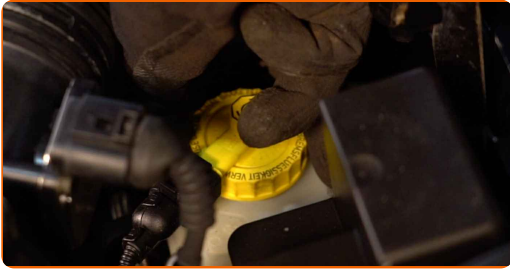


AUTODOC soovitab:

- Kontrollige pidurivedeliku taset paagis, vajaduse täitke.

39

Pingutage pidurivooliku reservuaari korki. Sulgege kapott.



HEA TÖÖ! 

VAATA ROHKEM ÕPETUSI

AUTODOC – TOP KVALITEET JA TASKUKOHASED AUTOVARUOSAD INTERNETIST

AUTODOC`I MOBIILIRAKENDUS: HAARAKE SUUREPÄRASTEST PAKKUMISEST, SAMAS OSTES MUGAVALT



+ AUTODOC

GET IT ON
Google Play

Download on the
App Store

Download

SUUREPÄRANE VALIK VARUOSASID TEIE AUTOLE

PIDURISADULA: LAI VALIK

(i) VASTUTUSE VÄLISTAMINE:

Dokument sisaldab ainult üldisi soovitusi, mis võivad olla abiks remondi- või asendustööde teostamisel. AUTODOC ei vastuta mistahes kaotuste, vigastuste ega varaliste kahjude eest, mis on tekkinud remonditööde või asendusprotsessi käigus vale kasutamise või antud informatsiooni vale tõlgendamise tagajärjel.

AUTODOC ei vastuta mistahes võimalike vigade ja ebatäpsuste eest selles juhendis. Antud informatsioon on ainult informatiivset laadi ja ei asenda spetsialisti nõuandeid.

AUTODOC ei vastuta varustuse, tööriistade ja autovaruosade vale või ohtliku kasutamise eest. AUTODOC soovib kindlasti olla ettevaatlik ja järgida ohutusnõudeid, kui teostatakse remondi- või asendustöid. Pidage meeles, et madala kvaliteediga autovaruosade kasutamine ei taga teile vajalikul tasemel liiklusohutust.

© Copyright 2023 - Kogu selle veebilehe sisu, eriti tekstid, fotod ja graafikud on autoriõiguse seaduse poolt kaitstud. Kõik õigused, sealhulgas kopeerimine, kolmandatele osapooltele avalikustamine, redigeerimine ja tõlkimine kuuluvad AUTODOC SE.