

 **AUTODOC CLUB**

Kuidas vahetada **SEAT**
Exeo Sedaan (3R2) taga-
amordi tugilaager –
õpetus

SARNANE VIDEOÕPETUS



See video näitab sarnase varuosa asendamist teise sõiduki puhul

Oluline!

Seda asendusprotseduuri saab kasutada:

SEAT Exeo Sedaan (3R2) 1.6, SEAT Exeo Sedaan (3R2) 1.8 T, SEAT Exeo Sedaan (3R2) 2.0 TFSI, SEAT Exeo Sedaan (3R2) 2.0 TDI, SEAT Exeo Sedaan (3R2) 1.8 TSI

Sammud võivad kergelt varieeruda olenevalt auto disainist.

See juhend koostati sarnase autovaruosa asendamismeetodi põhjal sõiduki puhul
AUDI A4 Avant (8D5, B5) 1.8 T

VAHETAMINE: AMORDI TUGILAAGER – SEAT EXEO SEDAAN (3R2). TÖÖRIISTAD, MIDA VÕID VAJADA:



- Terashari
- Aerosool WD- 40
- Pidurisüsteemi puhastusaine
- Vasemääre
- Lehtsilmusvõti Nr.17
- Lehtsilmusvõti Nr.21
- Kruvikeeraja otsik nr.13
- Kruvikeeraja otsik nr.21
- Torx otsik T25
- Rehvi löökpadrun Nr.17
- Käristivõti
- Momentvõti
- Reguleeritav mutrivõti
- Haamer
- Torn
- Kummivasar
- Hüdrauliline tungraud
- Tökiskingad

Osta tööriistu

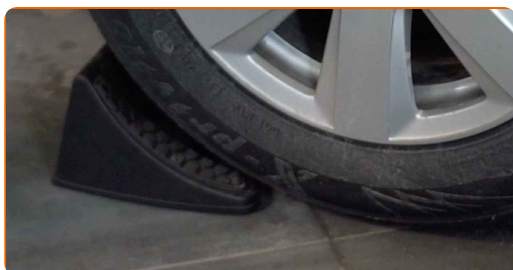
Vahetamine: amordi tugilaager – SEAT Exeo Sedaan (3R2). Soovitus AUTODOCi ekspertidelt:

- Tugilaagrite asendusprotseduur on identne tagumise vedrustuse amortisaatori parema ja vasaku amortisaatori puhul.
- Mõlemad tagumiste amordipüstakute tugilaagrid tuleb asendada samaaegselt.
- Palun pane tähele, et kõiki parandustöid autol – SEAT Exeo Sedaan (3R2) – tuleb teha väljalülitatud mootoriga.

SOORITAGE ASENDAMINE JÄRGNEVAS JÄRJEKORRAS:

1

Fikseerige rattad tõkiskingadega.



2

Lõdvendage ratta kinnituspolte. Kasutage ratta löökpadrunit #17.



3

Tõstke tagumist auto otsa ja kinnitage alustele.

4

Keerake lahti ratta poldid.



AUTODOC soovitab:

- Hoiatus! Vigastuste vältimiseks hoia ratas kinnituspoltide lahtikeeramise ajal kinni. SEAT Exeo Sedaan (3R2)

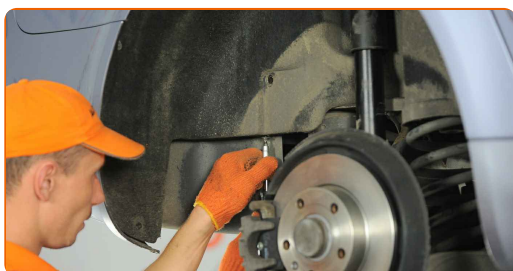
5

Eemaldage ratas.



6.1

Keerake lahti ja eemaldage rattakoopa katte kinnitused. Kasutage padrunit Nr.13.

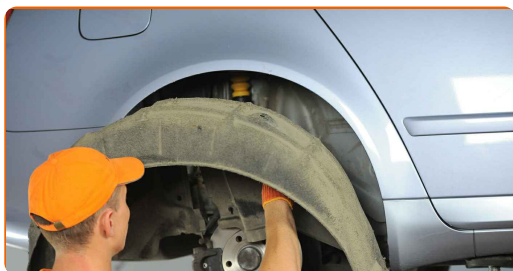


6.2

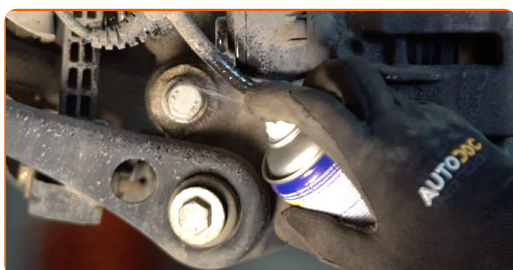
Kasutage tähikvõtit T25. Kasutage kärstivõtit.



7 Eemaldage rattakoopa kate.



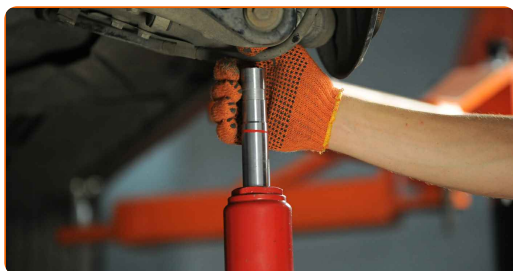
8 Puhastage amortisaatorite kinnitused. Kasutage terasharja. Kasutage WD-40 aerosooli.



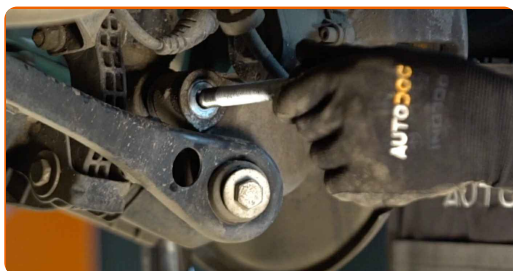
9 Keerake lahti amortisaatori alumine kinnitus. Kasutage kombivõtit Nr.21. Kasutage padrunit Nr.21. Kasutage kärstivõtit.



10 Toestage hooba. Kasutage hüdraulilist tungrauda.



11 Eemaldage kinnitus polt.



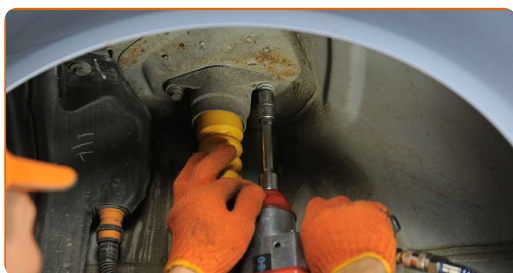
12 Eraldage amortisaatori alumine osa. Kasutage torni. Kasutage haamrit.

13 Eemalda hoova alt tugi.

AUTODOC soovib:

- Vahtamine: amordi tugilaager – SEAT Exeo Sedaan (3R2). Langeta käigukasti tungraud sujuvalt ja ilma jõnksudeta, et vältida osade ja mehhanismide kahjustamist.

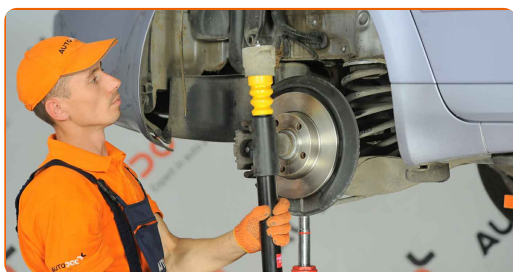
14 Keerake lahti amortisaatori ülemine kinnitus. Kasutage padrunit Nr.13. Kasutage kärstivõtit.



Vahtamine: amordi tugilaager – SEAT Exeo Sedaan (3R2). Soovitus:

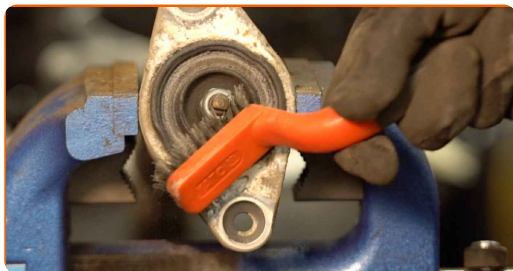
- Vigastuste vältimiseks hoidke kinnituspoltide eemaldamisel amortisaatorit.

15 Eemaldage amortisaator.



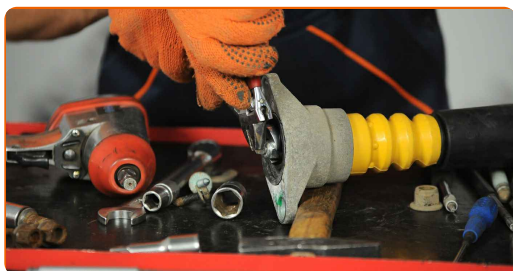
16

Puhastage amortisaatorivarva kinnitus. Kasutage terasharja. Kasutage WD-40 aerosooli.



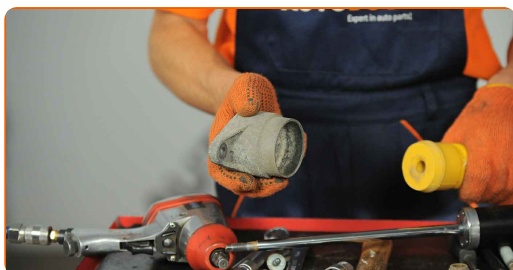
17

Eemaldage amortisaatori kolvarre kinnitus. Kasutage kombivõtit Nr.17. Kasutage reguleeritavat mutrivõtit.



18

Eemaldage ülemine kinnitus.



19

Eemaldage amortisaatori tolmukate ja stopper.

20

Paigaldage amortisaatorile uus tugilaager, kaitse ja puks.



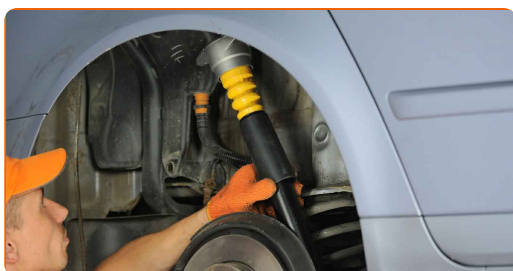
- 21** Pingutage amortisaatorivarda mutrit. Kasutage kombivõtit Nr.17. Kasutage reguleeritavat mutrivõtit. Kasutage momentvõtit. Pingutage seda 25 Nm pöördemomendiga.



- 22** Puhastage amortisaatorite paigalduskohad. Kasutage terasharja. Kasutage WD-40 aerosooli.



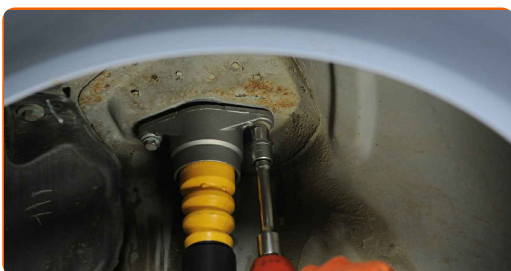
- 23** Asetage amortisaator rattakoopasse ja kinnitage see.



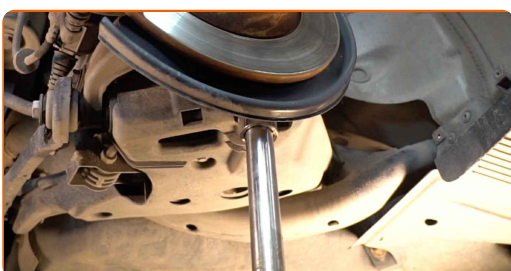
AUTODOC soovitab:

- Tähtis! Hoia amortisaatorit kinnituspoltide kinnikeeramisel kinni. SEAT Exeo Sedaan (3R2)

- 24** Pingutage ülemisi amortisaatori kinnitusi. Kasutage padrunit Nr.13. Kasutage momentvõtit. Pingutage seda 36 Nm pöördemomendiga.

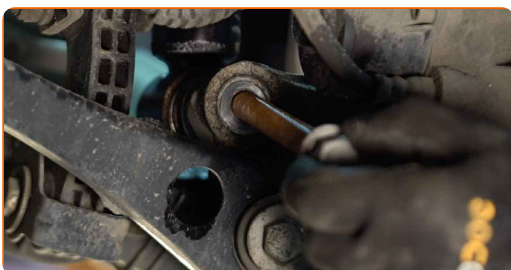


- 25** Toestage hooba. Kasutage hüdraulilist tungrauda.



- 26** Paigaldage amortisaatori alumine osa.

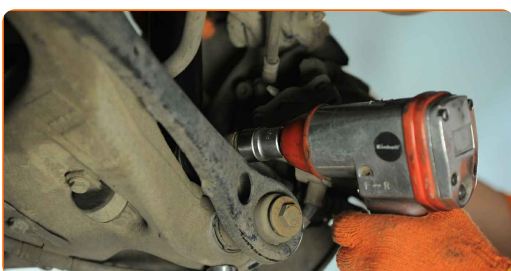
- 27** Paigaldage kinnituspolt.



- 28** Keerake sisse alumine amortisaatori kinnitus. Kasutage kombivõtit Nr.21. Kasutage padrunit Nr.21. Kasutage kärstivõtit.

- 29** Tõstke hüdraulilist ülekanDETungrauda 10-15 cm võrra.

- 30** Pingutage amortisaatori alumist kinnitust. Kasutage kombivõtit Nr.21. Kasutage padrunit Nr.21. Kasutage momentvõtit. Pingutage seda 150 Nm pöördemomendiga.+90°



AUTODOC soovitab:

- Tähelepanu! Kasutage kindlasti uusi kinniteid.

31

Eemalda hoova alt tugi.

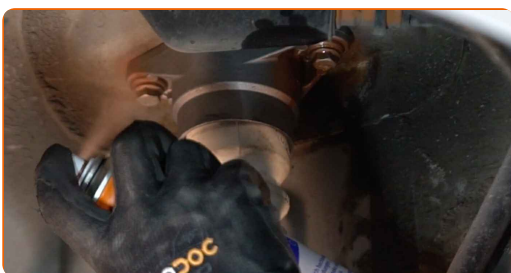


Vahetamine: amordi tugilaager – SEAT Exeo Sedaan (3R2). AUTODOC soovitab:

- Kooste ja mehhanismide kahjustuste vältimiseks laske hüdrauliline tungraud sujuvalt, ilma jõnksutamata alla.

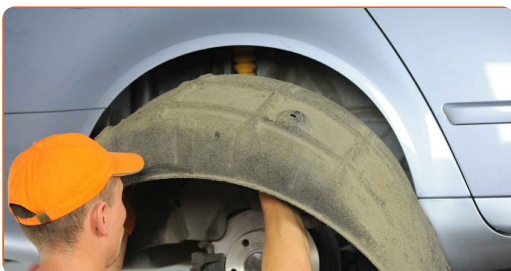
32

Määrige amordipüstaku kinnitusi. Kasutage vasemääret.



33

Paigaldage rattakoopa kate selle paigalduskohta.



- 34** Paigaldage ja pingutage rattakoopa katete kinnitusi. Kasutage padrunit Nr.13. Kasutage tähkvõtit T25. Kasutage kärstivõtit.



- 35** Määrige pinda, kus piduriketas puutub kokku veljega. Kasutage vasemääret.



- 36** Puhastage piduriketta pind. Kasutage piduri puhastusvahendit.



AUTODOC soovitab:

- Vahetamine: amordi tugilaager – SEAT Exeo Sedaan (3R2). Pärast pihuse pealekandmist oota paar minutit.

- 37** Paigaldage ratas.



Vahetamine: amordi tugilaager – SEAT Exeo Sedaan (3R2). Professionaalid soovitavad:

- Vigastuste vältimiseks hoidke ratast kinnituspoltide kinni kruvimisel üleval.

38

Keerake rata poldid kinni. Kasutage rata löökpadrunit #17.



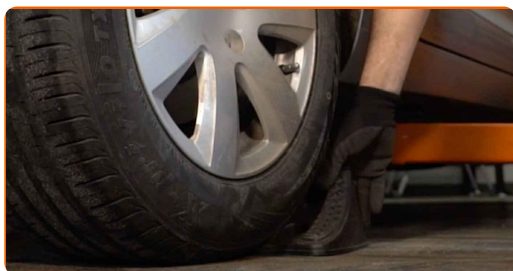
39

Laske auto alla ja töödake risti järjekorras, pingutage rataste poldid. Kasutage rata löökpadrunit #17. Kasutage momentvõtit. Pingutage seda 120 Nm pöördemomendiga.



40

Eemaldage tungrauad ja tõkiskingad.



HEA TÖÖ! 

VAATA ROHKEM ÕPETUSI

AUTODOC – TOP KVALITEET JA TASKUKOHASED AUTOVARUOSAD INTERNETIST

AUTODOC`I MOBIILIRAKENDUS: HAARAKE SUUREPÄRASTEST PAKKUMISEST, SAMAS OSTES MUGAVALT



+ AUTODOC

GET IT ON  **Google Play**

 **Download on the App Store**

Download

SUUREPÄRANE VALIK VARUOSASID TEIE AUTOLE

ESIAMORTIDE TUGILAAGRI: LAI VALIK

(i) VASTUTUSE VÄLISTAMINE:

Dokument sisaldab ainult üldisi soovitusi, mis võivad olla abiks remondi- või asendustööde teostamisel. AUTODOC ei vastuta mistahes kaotuste, vigastuste ega varaliste kahjude eest, mis on tekkinud remonditööde või asendusprotsessi käigus vale kasutamise või antud informatsiooni vale tõlgendamise tagajärjel.

AUTODOC ei vastuta mistahes võimalike vigade ja ebatäpsuste eest selles juhendis. Antud informatsioon on ainult informatiivset laadi ja ei asenda spetsialisti nõuandeid.

AUTODOC ei vastuta varustuse, tööriistade ja autovaruosade vale või ohtliku kasutamise eest. AUTODOC soovib kindlasti olla ettevaatlik ja järgida ohutusnõudeid, kui teostatakse remondi- või asendustöid. Pidage meeles, et madala kvaliteediga autovaruosade kasutamine ei taga teile vajalikul tasemel liiklusohutust.

© Copyright 2023 - Kogu selle veebilehe sisu, eriti tekstid, fotod ja graafikud on autoriõiguse seaduse poolt kaitstud. Kõik õigused, sealhulgas kopeerimine, kolmandatele osapooltele avalikustamine, redigeerimine ja tõlkimine kuuluvad AUTODOC SE.