

 **AUTODOC CLUB**

Kuidas vahetada **SEAT**  
**Ibiza II (6K1)** soonrihma –  
õpetus

## SARNANE VIDEOÕPETUS



See video näitab sarnase varuosa asendamist teise sõiduki puhul

### Oluline!

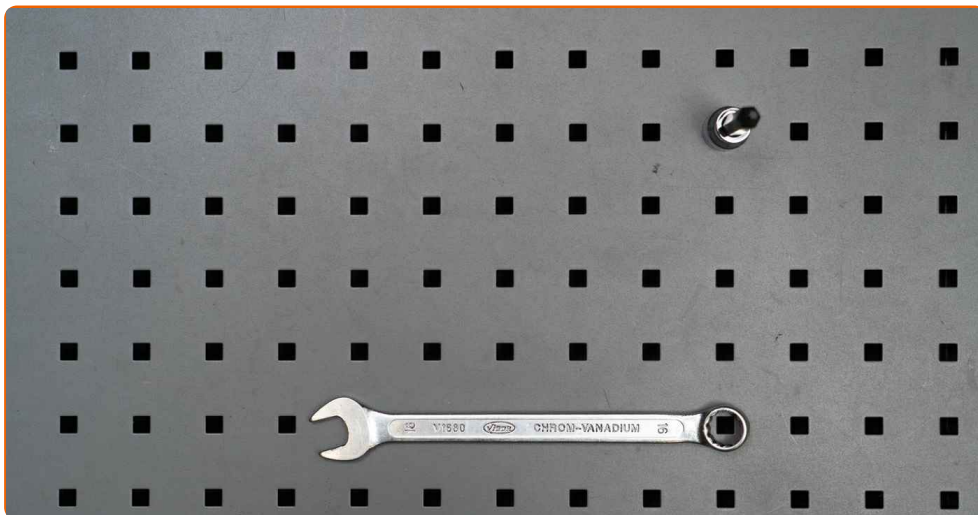
Seda asendusprotseduuri saab kasutada:

SEAT Ibiza II (6K1) 1.4 i, SEAT Ibiza II (6K1) 1.9 TDI, SEAT Ibiza II (6K1) 1.9 SDI

Sammud võivad kergelt varieeruda olenevalt auto disainist.

See juhend koostati sarnase autovaruosa asendamismeetodi põhjal sõiduki puhul SEAT Leon Hatchback (1P1) 2.0 FSI

VAHETAMINE: SOONRIHMA – SEAT IBIZA II (6K1).  
TÖÖRIISTAD, MIDA VÕID VAJADA:



- Lehtsilmusvõti Nr.16
- Torx otsik T25

- Poritiivakate

[Osta tööriistu](#)

Vahetamine: soonrihma – SEAT Ibiza II (6K1). AUTODOCi eksperdid soovivad:

- Kogu töö tuleb teostada seisatud mootoriga.

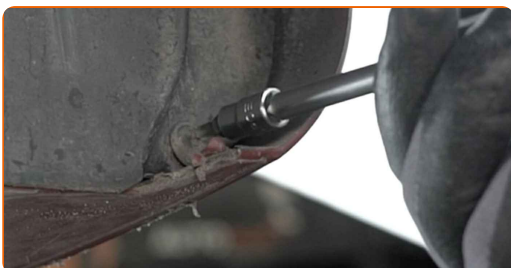
## VAHETAMINE: SOONRIHMA – SEAT IBIZA II (6K1). KASUTA JÄRGNEVAT PROTSEDUURI:

1 Avage kapott.

2 Auto värvi ja plastikust osade kaitsmiseks kasutage kaitsekattet.

3 Tõstke autot kasutades tungrauda või asetage see kanalile.

4 Keerake lahti ja eemaldage rattakoopa katte kinnitused. Kasutage tähikvõtit T25.

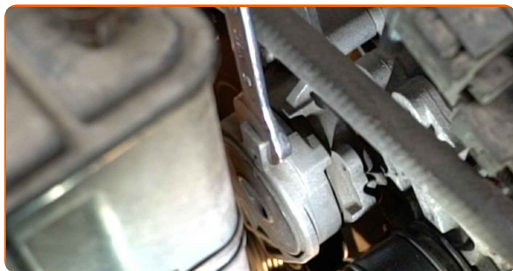


5 Eemaldage rattakoopa kate.



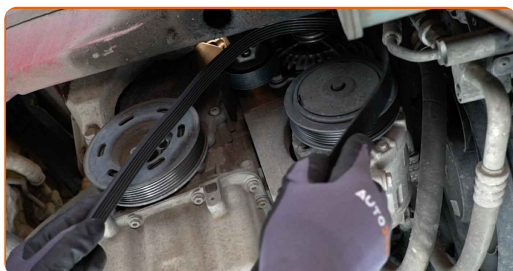
6

Tõmmake soonrihm pingutusrullilt kõrvale. Kasutage kombivõtit Nr. 16.



7

Eemaldage soonrihm.



**AUTODOC soovitab:**

- Kontrollige tühikäigu rihmaratta ja pingutusrulli seisukorda. Vajadusel asendage need.

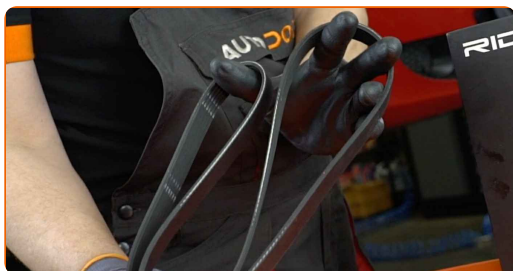
8

Pange pingutusrull tagasi oma algsesse asendisse.



9

Paigaldage soonrihm.

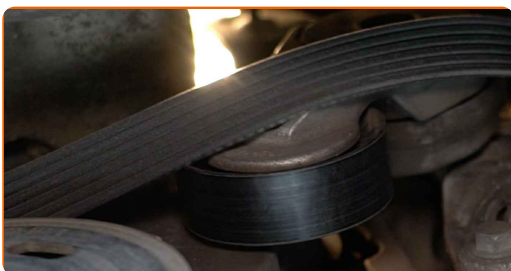


Vahetamine: soonrihma – SEAT Ibiza II (6K1). Professionaalid soovivad:

- Veenduge, et soonrihm oleks rihmarattal tihedalt.
- Veenduge, e V-kiilrihm oleks korralikult pingutatud.

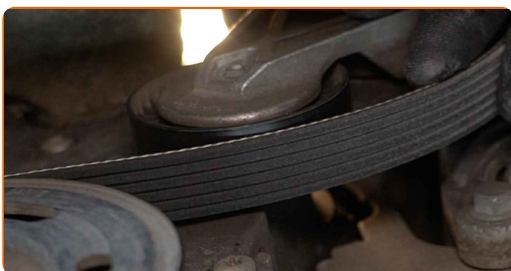
10

Tõmmake soonrihm pingutusrullilt kõrvale. Kasutage kombivõtit Nr. 16.



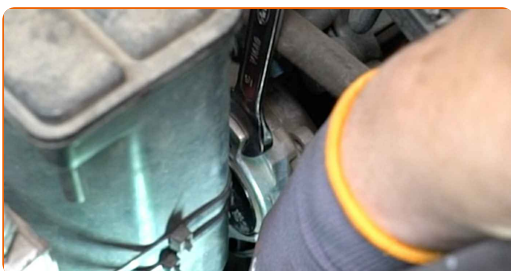
11

Asetage soonrihma pingutusrullile.

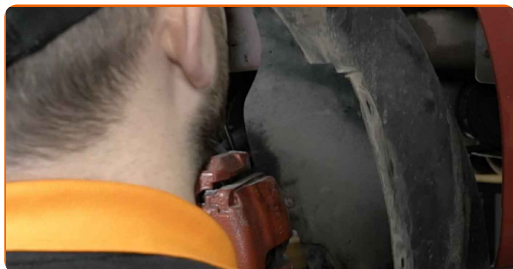


12

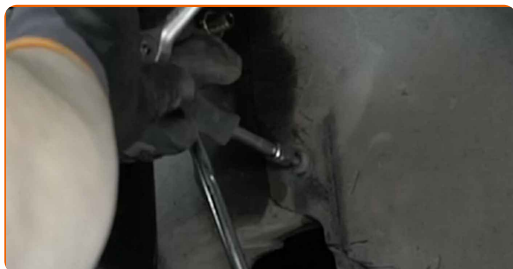
Pange pingutusrull tagasi oma algsesse asendisse.



**13** Paigaldage rattakoopa kate selle paigalduskohta.



**14** Paigaldage ja pingutage rattakoopa katete kinnitusi. Kasutage tähikvõtit T25.



**15** Laske auto alla.

**16** Käivitage mootor paariks minutiks. See on vajalik veendumaks, et komponent töötab korralikult.

**17** Lülitage mootor välja.

**18** Eemaldage kaitsekate.

**19** Sulgege kapott.

**HEA TÖÖ!** 

**VAATA ROHKEM ÕPETUSI**

## AUTODOC – TOP KVALITEET JA TASKUKOHASED AUTOVARUOSAD INTERNETIST

AUTODOC`I MOBIILIRAKENDUS: HAARAKE SUUREPÄRASTEST PAKKUMISEST, SAMAS OSTES MUGAVALT



**+ AUTODOC**

GET IT ON  
**Google Play**

Download on the  
**App Store**

**Download**

**SUUREPÄRANE VALIK VARUOSASID TEIE AUTOLE**

**SOONRIHMA: LAI VALIK**

### **(i) VASTUTUSE VÄLISTAMINE:**

Dokument sisaldab ainult üldisi soovitusi, mis võivad olla abiks remondi- või asendustööde teostamisel. AUTODOC ei vastuta mistahes kaotuste, vigastuste ega varaliste kahjude eest, mis on tekkinud remonditööde või asendusprotsessi käigus vale kasutamise või antud informatsiooni vale tõlgendamise tagajärjel.

AUTODOC ei vastuta mistahes võimalike vigade ja ebatäpsuste eest selles juhendis. Antud informatsioon on ainult informatiivset laadi ja ei asenda spetsialisti nõuandeid.

AUTODOC ei vastuta varustuse, tööriistade ja autovaruosade vale või ohtliku kasutamise eest. AUTODOC soovib kindlasti olla ettevaatlik ja järgida ohutusnõudeid, kui teostatakse remondi- või asendustöid. Pidage meeles, et madala kvaliteediga autovaruosade kasutamine ei taga teile vajalikul tasemel liiklusohutust.

© Copyright 2023 - Kogu selle veebilehe sisu, eriti tekstid, fotod ja graafikud on autoriõiguse seaduse poolt kaitstud. Kõik õigused, sealhulgas kopeerimine, kolmandatele osapooltele avalikustamine, redigeerimine ja tõlkimine kuuluvad AUTODOC SE.