

 **AUTODOC CLUB**

Kuidas vahetada **SEAT**
Ibiza II (6K1) taga-amordi
tugilaager – õpetus

SARNANE VIDEOÕPETUS



See video näitab sarnase varuosa asendamist teise sõiduki puhul

Oluline!

Seda asendusprotseduuri saab kasutada:

SEAT Ibiza II (6K1) 1.9 SDI, SEAT Ibiza II (6K1) 1.9 TD, SEAT Ibiza II (6K1) 1.0, SEAT Ibiza II (6K1) 1.3 i, SEAT Ibiza II (6K1) 1.6 i, SEAT Ibiza II (6K1) 1.8 i, SEAT Ibiza II (6K1) 2.0 i, SEAT Ibiza II (6K1) 1.4 i, SEAT Ibiza II (6K1) 1.8 i 16V, SEAT Ibiza II (6K1) 2.0 i 16V, SEAT Ibiza II (6K1) 1.9 TDI, SEAT Ibiza II (6K1) 1.4 i 16V, SEAT Ibiza II (6K1) 1.9 D, SEAT Ibiza II (6K1) 1.0 i, SEAT Ibiza II (6K1) 1.4 16V, (+ 3)

Sammud võivad kergelt varieeruda olenevalt auto disainist.

See juhend koostati sarnase autovaruosa asendamismeetodi põhjal sõiduki puhul VW GOLF III (1H1) 1.9 D

**VAHETAMINE: ESIAMORTIDE TUGILAAGRI – SEAT
IBIZA II (6K1). TÖÖRIISTAD, MIDA VAJAD:**



- Terashari
- Aerosool WD- 40
- Vasemääre
- Momentvõti
- Lehtsilmusvõti Nr.17
- Kruvikeeraja otsik nr.10
- Kruvikeeraja otsik nr.17
- Rehvi löökpadrun Nr.17
- Käristivõti
- Toruvõti
- Amortisaatori padrun nr. DD5,2
- Hüdrauliline tugiposti vedru kompressor
- Hüdrauliline tungraud
- Tõkiskingad

Osta tööriistu

Vahetamine: esiamortide tugilaagri – SEAT Ibiza II (6K1). Professionaalid soovitavad:

- Asendamisprotseduur on tagumise vedrustuse parema ja vasaku vedruamordi tugilaagri puhul identne.
- Kõik tagumiste vedruamordi tugilaagrid tuleb asendada samaaegselt.
- Kogu töö tuleb teostada seisatud mootoriga.

VAHETAMINE: ESIAMORTIDE TUGILAAGRI – SEAT IBIZA II (6K1). JÄRGI NEID SAMME:

1 Avage pagasiruumi kaas.

2 Liigutage kokkupandavat riiulit ja ühendage see lahti hoidikutelt. Seda tehes saate ligipääsu külgmiste dekoratiivsete plastmassist paneelide juurde.

3 Kruvige lahti külgmise dekoratiivse plastmassist paneeli kinnitid. Kasutage padrunit Nr.10. Kasutage kärstivõtit.

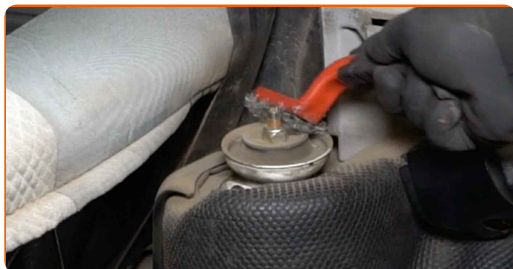


4 Eemaldage küljeplastiku kate.



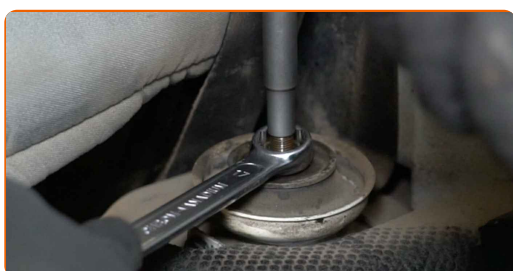
5

Puhastage amordipüstaku ülemised kinnitused. Kasutage terasharja. Kasutage WD-40 aerosooli.



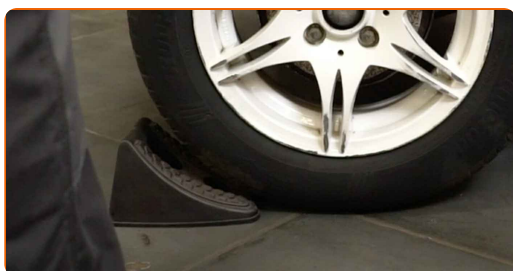
6

Vabastage vedruamordi tugilaagri ülemine kinnitus. Kasutage kombivõtit Nr. 17. Kasutage amortisaatori padrunit nr. DD5,2. Kasutage kärstivõtit.



7

Fikseerige rattad tõkisingadega.



8

Lõdvendage ratta kinnituspolte. Kasutage ratta löökpadrunit #17.



9

Tõstke tagumist auto otsa ja kinnitage alustele.

10

Keerake lahti ratta poldid.



AUTODOC soovitab:

- Hoiatus! Vigastuste vältimiseks hoia ratas kinnituspoltide lahtikeeramise ajal kinni. SEAT Ibiza II (6K1)

11

Eemaldage ratas.



12

Puhastage amordipüstakute kinnitused. Kasutage terasharja. Kasutage WD-40 aerosooli.



13

Toetage tagumist vedrustuse tala. Kasutage hüdraulilist tungrauda.



- 14** Keerake lahti amortisaatori survevarda alumine kinnitus. Kasutage kombivõtit Nr. 17. Kasutage padrunit Nr.17. Kasutage toruvõtit.



- 15** Keerake lahti amordi tugiposti ülemine kinnitus.



AUTODOC soovitab:

- Vigastuste vältimiseks, hoidke amortisaatorite vedrupüstakuid kinnituspoltide eemaldamise ajal kinni.

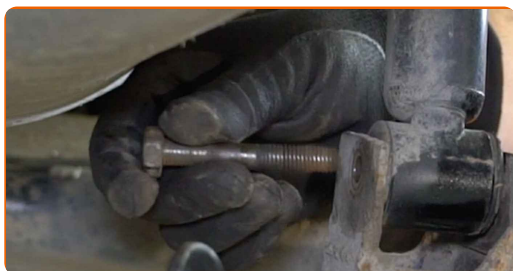
- 16** Eemaldage kinnitus tagasilla tala alt.



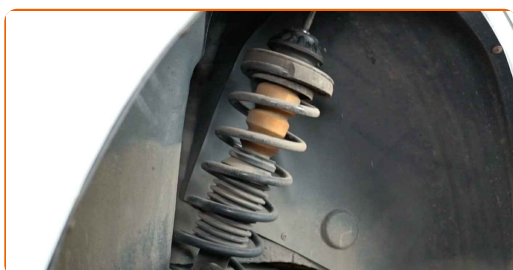
Vahetamine: esiamortide tugilaagri – SEAT Ibiza II (6K1). Soovitus:

- Kooste ja mehhanismide kahjustuste vältimiseks laske hüdrauliline tungraud sujuvalt, ilma jõnksutamata alla.

17 Eemaldage kinnitus polt.



18 Eemaldage suspensiooni tugipost.



19 Seadke amortisaatori tugipost vedru kompressiooni tööriistale.

AUTODOC soovitab:

- Pange tähele, et kui kasutate vedru kokkusurujat, vedru mähised peavad olema korralikus haardes, kui surute vedru vastupidises suunas.
- Veenduge, et vedru positsioon fiksaatoris oleks õige.
- Veenduge, et keerdvedrud lähevad lukustus käepidemetesse tihkelt.

20 Eemaldage ülemine tugiposti raam.



Vahetamine: esiamortide tugilaagri – SEAT Ibiza II (6K1). AUTODOC soovitab:

- Kontrollige amortisaatori tolmuakatet ja stopperit. Vajadusel asendage need.

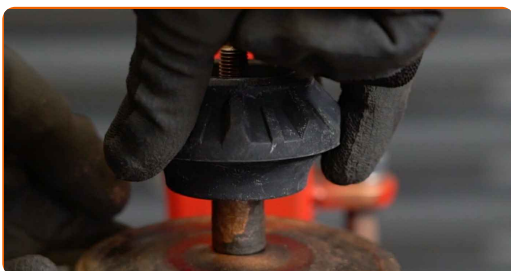
21

Töödelge amordipüstaku varrast. Kasutage terasharja. Kasutage WD-40 aerosooli. Kasutage vasemääret.



22

Paigaldage uus tugiposti raam.

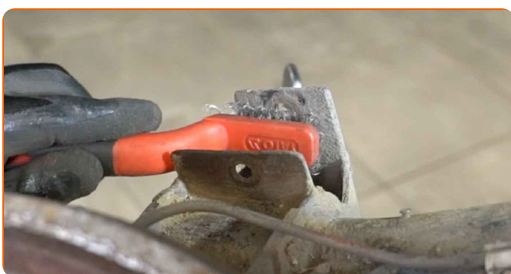


23

Eemaldage vedrupüstaku koost.

24

Määrige amordipüstaku paigalduspesasid. Kasutage terasharja. Kasutage WD-40 aerosooli.



25 Paigaldage amortisaatori tugipost rattakoopasse.



26 Toetage tagumist vedrustuse tala. Kasutage hüdraulilist tungrauda.



27 Paigaldage kinnituspolt.

28 Keerake amordi tugiposti ülemine vedru kinni. Ärge pingutage neid.



AUTODOC soovitab:

- SEAT Ibiza II (6K1) – Et vältida vigastusi, hoia amordipüstakut kinnituspoltide kinnikeeramise ajal kinni.

- 29** Keerake sisse amordipüstaku alumine kinnitus. Kasutage kombivõtit Nr. 17. Kasutage padrunit Nr.17. Kasutage toruvõtit.



- 30** Pingutage amortisaatori alumist kinnitust. Kasutage kombivõtit Nr. 17. Kasutage padrunit Nr.17. Kasutage momentvõtit. Pingutage seda 70 Nm pöördemomendiga.



- 31** Eemaldage kinnitus tagasilla tala alt.



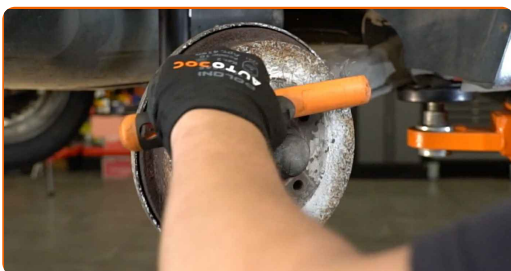
AUTODOC soovitab:

- Vahtamine: esiamortide tugilaagri – SEAT Ibiza II (6K1). Langeta käigukasti tungraud sujuvalt ja ilma jõnksudeta, et vältida osade ja mehhanismide kahjustamist.

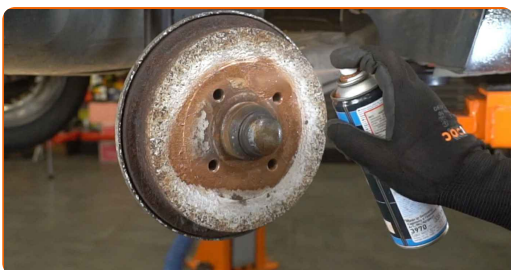
32 Määrige amordipüstaku kinnitusi. Kasutage vasemääret.



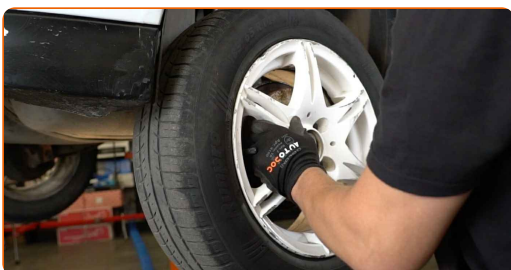
33 Puhastage ratta velgede kinnituspesad. Kasutage terasharja.



34 Töödelge pindasid, kus velg puutub piduritrumliga kokku. Kasutage vasemääret.



35 Paigaldage ratas.



AUTODOC soovitab:

- Vigastuste vältimiseks hoidke ratas kinnituspoltide kinni kruvimisel üleval.

36

Keerake ratta poldid kinni. Kasutage ratta löökpadrunit #17.



37

Laske auto alla ja töödake risti järjekorras, pingutage rataste poldid. Kasutage ratta löökpadrunit #17. Kasutage momentvõtit. Pingutage seda 110 Nm pöördemomendiga.



38

Eemaldage tungrauad ja tõkiskingad.



39

Pingutage amortisaatori tugiposti ülemist kinnitust. Kasutage kombivõtit Nr. 17. Kasutage amortisaatori padrunit nr. DD5,2. Kasutage momentvõtit. Pingutage seda 25 Nm pöördemomendiga.



40

Töödelge amordipüstaku tugilaagri kinnitusi. Kasutage vasemääret.



41

Paigaldage külgmise plastikpaneel.



42

Kruvige kinni külgmise plastmassist dekoratiivse paneeli kinnitid. Kasutage padrunit Nr.10. Kasutage kärstivõtit.



43

Paigaldage kokkupandav sahtel selle paigalduskohta.

44

Sulgege pakiruumi kaan.

HEA TÖÖ! 

VAATA ROHKEM ÕPETUSI

AUTODOC – TOP KVALITEET JA TASKUKOHASED AUTOVARUOSAD INTERNETIST

AUTODOC`I MOBIILIRAKENDUS: HAARAKE SUUREPÄRASTEST PAKKUMISEST, SAMAS OSTES MUGAVALT



+ AUTODOC

GET IT ON
Google Play

Download on the
App Store

Download

SUUREPÄRANE VALIK VARUOSASID TEIE AUTOLE

ESIAMORTIDE TUGILAAGRI: LAI VALIK

(i) VASTUTUSE VÄLISTAMINE:

Dokument sisaldab ainult üldisi soovitusi, mis võivad olla abiks remondi- või asendustööde teostamisel. AUTODOC ei vastuta mistahes kaotuste, vigastuste ega varaliste kahjude eest, mis on tekkinud remonditööde või asendusprotsessi käigus vale kasutamise või antud informatsiooni vale tõlgendamise tagajärjel.

AUTODOC ei vastuta mistahes võimalike vigade ja ebatäpsuste eest selles juhendis. Antud informatsioon on ainult informatiivset laadi ja ei asenda spetsialisti nõuandeid.

AUTODOC ei vastuta varustuse, tööriistade ja autovaruosade vale või ohtliku kasutamise eest. AUTODOC soovib kindlasti olla ettevaatlik ja järgida ohutusnõudeid, kui teostatakse remondi- või asendustöid. Pidage meeles, et madala kvaliteediga autovaruosade kasutamine ei taga teile vajalikul tasemel liiklusohutust.

© Copyright 2023 - Kogu selle veebilehe sisu, eriti tekstid, fotod ja graafikud on autoriõiguse seaduse poolt kaitstud. Kõik õigused, sealhulgas kopeerimine, kolmandatele osapooltele avalikustamine, redigeerimine ja tõlkimine kuuluvad AUTODOC SE.