

AUTODOC CLUB

Kuidas vahetada **SEAT
Ibiza IV Sportcoupe (6J,
6P)** taga-mootoripadja –
õpetus

SARNANE VIDEOÕPETUS



See video näitab sarnase varuosa asendamist teise sõiduki puhul

Oluline!

Seda asendusprotseduuri saab kasutada:

SEAT Ibiza IV Sportcoupe (6J, 6P) 1.2

Sammud võivad kergelt varieeruda olenevalt auto disainist.

See juhend koostati sarnase autovaruosa asendamismeetodi põhjal sõiduki puhul
SKODA Fabia I Combi (6Y5) 1.2

VAHETAMINE: MOOTORIPADJA – SEAT IBIZA IV
SPORTCOUPE (6J, 6P). NIMEKIRI TÖÖRIISTADEST,
MIDA VAJAD:



- Terashari
- Aerosool WD- 40
- Vasemääre
- Kruvikeeraja otsik nr.12
- Kruvikeeraja otsik nr.16
- Käristivõti
- Momentvõti
- Philipsi kruvikeeraja
- Poritiivakate

Osta tööriistu

Vahetamine: mootoripadja – SEAT Ibiza IV Sportcoupe (6J, 6P). AUTODOC soovib:

- Kogu töö tuleb teostada seisatud mootoriga.

VAHETAMINE: MOOTORIPADJA – SEAT IBIZA IV SPORTCOUPE (6J, 6P). KASUTA JÄRGNEVAT PROTSEDUURI:

1 Avage kapott.

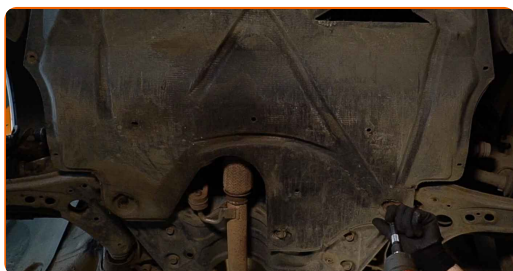
2 Auto värvi ja plastikust osade kaitsmiseks kasutage kaitsekattet.

3 Tõstke autot kasutades tungrauda või asetage see kanalile.

Vahetamine: mootoripadja – SEAT Ibiza IV Sportcoupe (6J, 6P). Soovitus:

- Sõiduk peab olema tasasel kiilul, kui see on nurga alla peab äravoolu pistik olema madalamas punktis.

4 Kruvige madala heli isolatsiooni kinnitusdetailid lahti. Kasutage padrunit Nr.12. Kasutage Philipsi kruvikeerajat.



5 Eemaldage alumine heliisolatsioon.



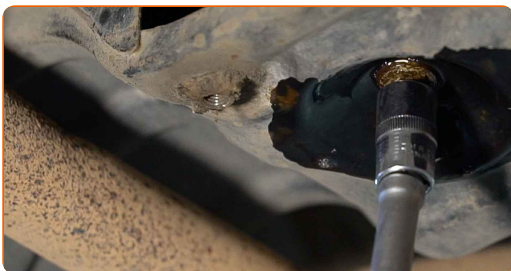
6 Puhastage mootoritoe kinnitused. Kasutage terasharja. Kasutage WD-40 aerosooli.



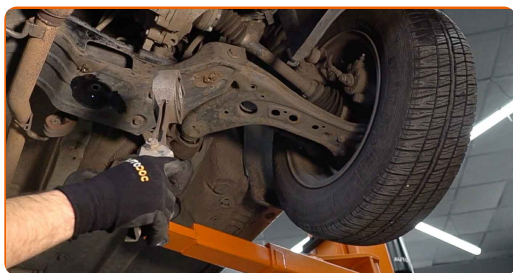
7 Keerake lahti mootoritoe ja käigukasti korpuse kinnitused. Kasutage padrunit Nr.16. Kasutage kärstivõtit.



8 Keerake lahti mootorituge alusraamiga ühendavad kinnitused. Kasutage padrunit Nr.16. Kasutage kärstivõtit.



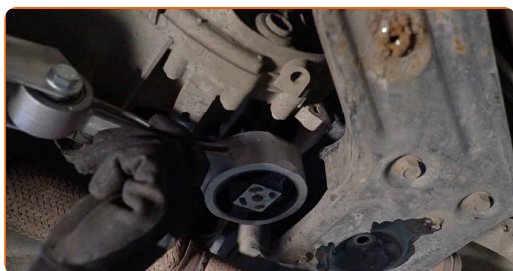
9 Eemaldage mootripadi.



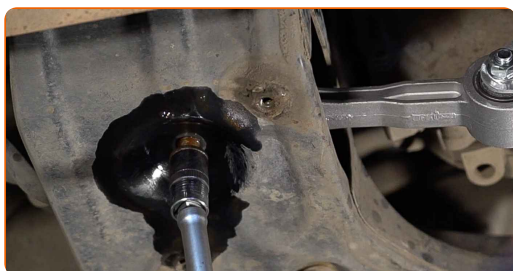
Vahetamine: mootripadja – SEAT Ibiza IV Sportcoupe (6J, 6P). AUTODOCi eksperdid soovitavad:

- Ettevaatlikult kontrollige teist mootripatja, vajadusel asendage see.

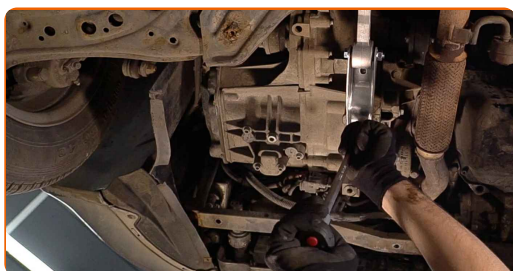
10 Paigaldage mootripadi paigalduskohta.



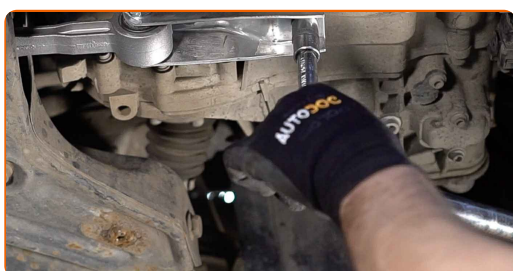
11 Keerake sisse mootoritoe kinnitused, mis ühendavad seda alusraamiga. Kasutage padrunit Nr.16.



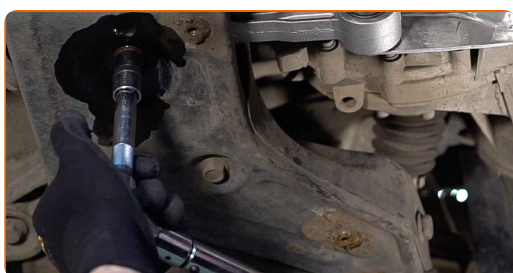
- 12** Keerake sisse mootoritoe kinnitused, mis ühendavad seda käigukasti korpusega. Kasutage padrunit Nr.16. Kasutage kärstivõtit.



- 13.1** Pingutage mootoritoe kinnituspolte.



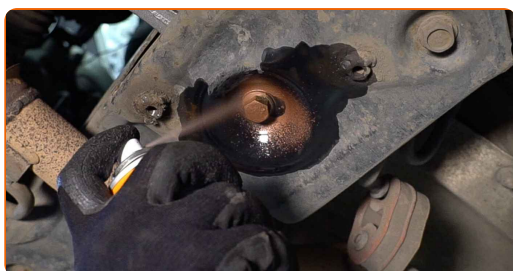
- 13.2** Kasutage padrunit Nr.16. Kasutage momentvõtit. Pingutage seda 40 Nm pöördemomendiga.+90°



AUTODOC soovitab:

- Tähelepanu! Kasutage kindlasti uusi kinniteid.

- 14** Töödelge mootoritoe kinniteid. Kasutage vasemääret.



15 Paigaldage alumine heliisolatsioon.



16 Kruvige madala heli isolatsiooni kinnitusdetailid kinni. Kasutage padrunit Nr.12. Kasutage Philipsi kruvikeerajat.



17 Laske auto alla.

18 Eemaldage kaitsekate.

19 Sulgege kapott.

HEA TÖÖ! 

VAATA ROHKEM ÕPETUSI

AUTODOC – TOP KVALITEET JA TASKUKOHASED AUTOVARUOSAD INTERNETIST

AUTODOC`I MOBIILIRAKENDUS: HAARAKE SUUREPÄRASTEST PAKKUMISEST, SAMAS OSTES MUGAVALT



+ AUTODOC

GET IT ON **Google Play**

Download on the **App Store**

Download

SUUREPÄRANE VALIK VARUOSASID TEIE AUTOLE

MOOTORIPADJA: LAI VALIK

(i) VASTUTUSE VÄLISTAMINE:

Dokument sisaldab ainult üldisi soovitusi, mis võivad olla abiks remondi- või asendustööde teostamisel. AUTODOC ei vastuta mistahes kaotuste, vigastuste ega varaliste kahjude eest, mis on tekkinud remonditööde või asendusprotsessi käigus vale kasutamise või antud informatsiooni vale tõlgendamise tagajärjel.

AUTODOC ei vastuta mistahes võimalike vigade ja ebatäpsuste eest selles juhendis. Antud informatsioon on ainult informatiivset laadi ja ei asenda spetsialisti nõuandeid.

AUTODOC ei vastuta varustuse, tööriistade ja autovaruosade vale või ohtliku kasutamise eest. AUTODOC soovib kindlasti olla ettevaatlik ja järgida ohutusnõudeid, kui teostatakse remondi- või asendustöid. Pidage meeles, et madala kvaliteediga autovaruosade kasutamine ei taga teile vajalikul tasemel liiklusohutust.

© Copyright 2023 - Kogu selle veebilehe sisu, eriti tekstid, fotod ja graafikud on autoriõiguse seaduse poolt kaitstud. Kõik õigused, sealhulgas kopeerimine, kolmandatele osapooltele avalikustamine, redigeerimine ja tõlkimine kuuluvad AUTODOC SE.