

 **AUTODOC CLUB**

Kuidas vahetada **SEAT
Ibiza IV Sportcoupe (6J,
6P)** kütusefiltri – õpetus

SARNANE VIDEOÕPETUS



See video näitab sarnase varuosa asendamist teise sõiduki puhul

Oluline!

Seda asendusprotseduuri saab kasutada:

SEAT Ibiza IV Sportcoupe (6J, 6P) 1.2, SEAT Ibiza IV Sportcoupe (6J, 6P) 1.4, SEAT Ibiza IV Sportcoupe (6J, 6P) 1.6, SEAT Ibiza IV Sportcoupe (6J, 6P) 2.0, SEAT Ibiza IV Sportcoupe (6J, 6P) 1.4 TSI, SEAT Ibiza IV Sportcoupe (6J, 6P) 1.4 TSI Cupra, SEAT Ibiza IV Sportcoupe (6J, 6P) 1.2 TSI, SEAT Ibiza IV Sportcoupe (6J, 6P) 1.0, SEAT Ibiza IV Sportcoupe (6J, 6P) 1.0 TSI, SEAT Ibiza IV Sportcoupe (6J, 6P) 1.8 TSI Cupra, SEAT Ibiza IV Sportcoupe (6J, 6P) 1.4 LPG

Sammud võivad kergelt varieeruda olenevalt auto disainist.

See juhend koostati sarnase autovaruosa asendamismeetodi põhjal sõiduki puhul SEAT Leon Hatchback (1P1) 2.0 FSI

**VAHETAMINE: KÜTUSEFILTRI – SEAT IBIZA IV
SPORTCOUPE (6J, 6P). TÖÖRIISTAD, MIDA VAJAD:**



- Terashari
- Aerosool WD- 40
- Nailonist puhastushari
- Universaalne puhastav spre
- Lapiku Otsaga Kruvikeeraja
- Philipsi kruvikeeraja
- Vedelikumahuti

Osta tööriistu

Vahetamine: kütusefiltri – SEAT Ibiza IV Sportcoupe (6J, 6P). AUTODOC'i eksperdid soovivad:

- Kindlustage töökoha korrektne ventileerimine. Kütuseaurud on mürgised.
- Palun pane tähele, et kõiki parandustöid autol – SEAT Ibiza IV Sportcoupe (6J, 6P) – tuleb teha väljalülitatud mootoriga.

SOORITAGE ASENDAMINE JÄRGNEVAS JÄRJEKORRAS:

1

Avage kütusepaagi luuk.



2

Keerake lahti kütusepaagi kork.



3

Tõstke autot kasutades tungrauda või asetage see kanalile.

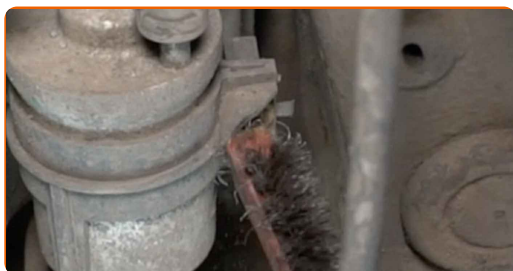
4

Valmistage vedelike jaoks ette konteiner.



5

Puhastage kütusefiltri kinnitusklamber. Kasutage terasharja. Kasutage WD-40 aerosooli.



6

Lõdvendage kütusefiltri kinniteid. Kasutage Philipsi kruvikeerajat.



7

Puhastage kütusetarne liinide kinnitused. Kasutage nailonist puhastusharja. Kasutage universaalset puhastusvahendit.



8

Pigistage klambreid ja eemaldage kütusetarneliinid kütusefiltri korpusest. Kasutage lapiku otsaga kruvikeerajat.



AUTODOC soovitab:

- Olge ettevaatlik! Kütus võib filtri korpusest ja voolikust lekkida.

9 Eemaldage kütusefilter.



10 Puhastage kütusetorud. Kasutage universaalset puhastusvahendit.



11 Paigaldage uus filter.



Vahetamine: kütusefiltri – SEAT Ibiza IV Sportcoupe (6J, 6P). Soovitus:

- Pidage meeles, et on väga oluline mitte segi ajada filtri sisendit ja väljundit. Nooled filtril näitavad kütuse voolamise suunda.
- Paigaldamise ajal hoolitsege selle eest, et ennetaksite tolmu ja mustuse sattumist kütusefiltri korpusesse.
- Tähelepanu! Kasuta kvaliteetseid filtreid – SEAT Ibiza IV Sportcoupe (6J, 6P).

12 Ühendage kütuse tarne voolikud kütusefiltriga.



13 Keerake sisse kütusefiltri kinnitusklamber. Kasutage Philipsi kruvikeerajat.



14 Eemaldage vedelikukonteiner kütusefiltri alt.



15 Laske auto alla.

16 Pingutage kütusepaagi täitekork.



17 Sulgege kütusepaagi luuk.



AUTODOC soovitab:

- Enne käivitamist lülitage süütepooli mitu korda sisse ja välja. Seda tuleks teha, et aktiveerida kütusepump, et see pumpaks kütust läbi kütusesüsteemi.

18

Käivitage mootor paariks minutiks. See on vajalik veendumaks, et komponent töötab korralikult.

19

Lülitage mootor välja.

Vahetamine: kütusefiltri – SEAT Ibiza IV Sportcoupe (6J, 6P). AUTODOC'i soovitus:

- Selleks, et kaitsta keskkonda saastumise eest veenduge, et viite kasutatud filtrid spetsiaalsetesse kogumispunktidesse.

HEA TÖÖ! **VAATA ROHKEM ÕPETUSI**

AUTODOC – TOP KVALITEET JA TASKUKOHASED AUTOVARUOSAD INTERNETIST

AUTODOC`I MOBIILIRAKENDUS: HAARAKE SUUREPÄRASTEST PAKKUMISEST, SAMAS OSTES MUGAVALT



+ AUTODOC

GET IT ON  Google Play

Download on the  App Store

Download

SUUREPÄRANE VALIK VARUOSASID TEIE AUTOLE

KÜTUSEFILTRI: LAI VALIK

i VASTUTUSE VÄLISTAMINE:

Dokument sisaldab ainult üldisi soovitusi, mis võivad olla abiks remondi- või asendustööde teostamisel. AUTODOC ei vastuta mistahes kaotuste, vigastuste ega varaliste kahjude eest, mis on tekkinud remonditööde või asendusprotsessi käigus vale kasutamise või antud informatsiooni vale tõlgendamise tagajärjel.

AUTODOC ei vastuta mistahes võimalike vigade ja ebatäpsuste eest selles juhendis. Antud informatsioon on ainult informatiivset laadi ja ei asenda spetsialisti nõuandeid.

AUTODOC ei vastuta varustuse, tööriistade ja autovaruosade vale või ohtliku kasutamise eest. AUTODOC soovib kindlasti olla ettevaatlik ja järgida ohutusnõudeid, kui teostatakse remondi- või asendustöid. Pidage meeles, et madala kvaliteediga autovaruosade kasutamine ei taga teile vajalikul tasemel liiklusohutust.

© Copyright 2023 - Kogu selle veebilehe sisu, eriti tekstid, fotod ja graafikud on autoriõiguse seaduse poolt kaitstud. Kõik õigused, sealhulgas kopeerimine, kolmandatele osapooltele avalikustamine, redigeerimine ja tõlkimine kuuluvad AUTODOC SE.