

AUTODOC CLUB

Kuidas vahetada **SEAT**
IBIZA SPORTCOUPE
Kaubik/luukpära (6J1)
taga-amortisaatorite –
õpetus

SARNANE VIDEOÕPETUS



See video näitab sarnase varuosa asendamist teise sõiduki puhul

Oluline!

Seda asendusprotseduuri saab kasutada:

SEAT IBIZA SPORTCOUPE Kaubik/luukpära (6J1) 1.6 TDI, SEAT IBIZA SPORTCOUPE Kaubik/luukpära (6J1) 1.2, SEAT IBIZA SPORTCOUPE Kaubik/luukpära (6J1) 1.2 TDI

Sammud võivad kergelt varieeruda olenevalt auto disainist.

See juhend koostati sarnase autovaruosa asendamismeetodi põhjal sõiduki puhul VW Polo Sedaan (602, 604, 612, 614) 1.6

**VAHETAMINE: AMORTISAATORITE – SEAT IBIZA
SPORTCOUPE KAUBIK/LUUKPÄRA (6J1). TÖÖRIISTAD,
MIDA VAJAD:**



- Terashari
- Aerosool WD- 40
- Vasemääre
- Lehtsilmusvõti Nr.16
- Kruvikeeraja otsik nr.16
- Torx otsik T27
- Rehvi löökpadrun Nr.17
- Käristivõti
- Momentvõti
- Amortisaatori padrun nr. DD6
- Kruustangid
- Sõrgkang
- Hüdrauliline tungraud
- Tõkiskingad

Osta tööriistu

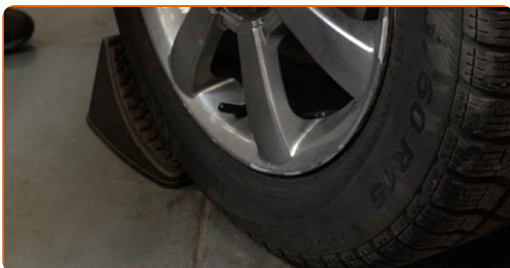
Vahetamine: amortisaatorite – SEAT IBIZA SPORTCOUPE Kaubik/luukpära (6J1). AUTODOCi eksperdid soovivad:

- Mõlemad tagumise vedrustuse amortisaatorid tuleb asendada samaaegselt.
- Asendusprotseduur on nii vasaku kui parema tagumise vedrustuse amortisaatori puhul identne.
- Hoiatus! Lülita mootor välja enne, kui alustad tööd – SEAT IBIZA SPORTCOUPE Kaubik/luukpära (6J1).

SOORITAGE ASENDAMINE JÄRGNEVAS JÄRJEKORRAS:

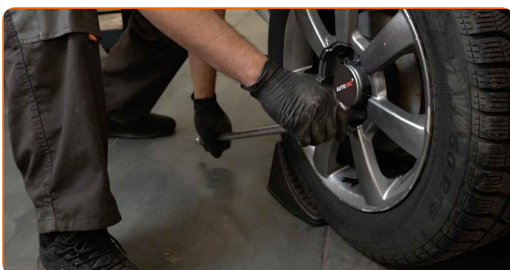
1

Fikseerige rattad tõkiskingadega.



2

Lõdvendage ratta kinnituspolte. Kasutage ratta löökpadrunit #17.



3

Tõstke tagumist auto otsa ja kinnitage alustele.

4

Keerake lahti ratta poldid.



Vahetamine: amortisaatorite – SEAT IBIZA SPORTCOUPE Kaubik/luukpära (6J1). AUTODOC soovitab:

- Vigastuste vältimiseks, hoidke poltide lahti keeramisel ratast püsti.

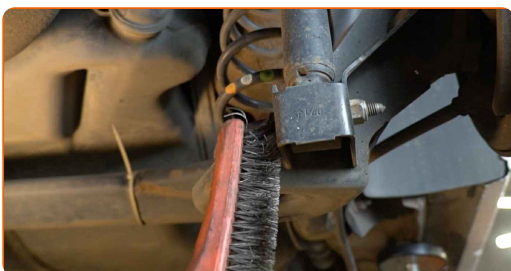
5

Eemaldage ratas.



6

Puhastage amortisaatorite kinnitused. Kasutage terasharja. Kasutage WD-40 aerosooli.



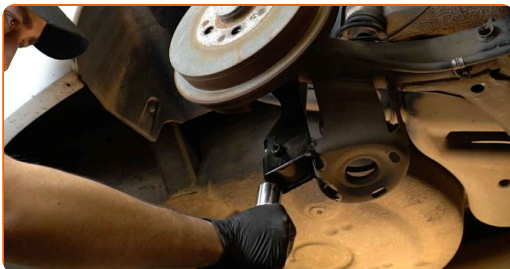
- 7** Keerake lahti amortisaatori alumine kinnitus. Kasutage kombivõtit Nr. 16. Kasutage padrunit Nr.16. Kasutage käristivõtit.



- 8** Kruvige rattakoopa katte kinnitusdetailid lahti. Kasutage tähkvõtit T27.



- 9** Toetage tagumist vedrustuse tala. Kasutage hüdraulilist tungrauda.

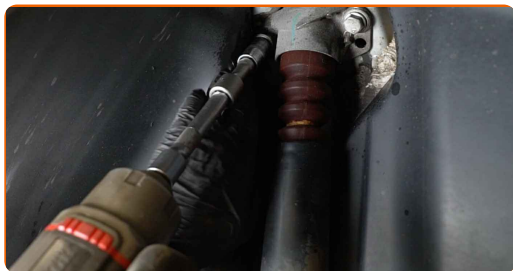


- 10** Puhastage amortisaatorite kinnitused. Kasutage terasharja. Kasutage WD-40 aerosooli.



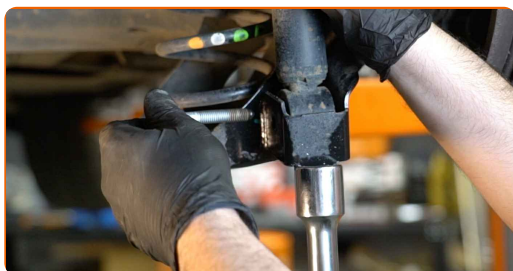
11

Keerake lahti amortisaatori ülemine kinnitus. Kasutage padrunit Nr.16. Kasutage kärstivõtit.



12

Eemaldage kinnitus polt. Kasutage padrunit Nr.16. Kasutage kärstivõtit.

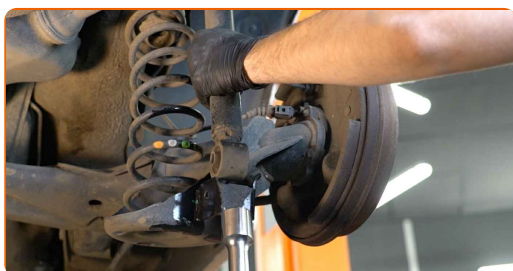


AUTODOC soovitab:

- Tähtis! Hoia amortisaatorit kinnituspoltide lahtikeeramisel kinni. SEAT IBIZA SPORTCOUPE Kaubik/luukpära (6J1)

13

Laske hüdraulilist ülekandetundrauda 10-15 cm allapoole.



Vahetamine: amortisaatorite – SEAT IBIZA SPORTCOUPE Kaubik/luukpära (6J1). Soovitus:

- Kooste ja mehhanismide kahjustuste vältimiseks laske hüdrauliline tungraud sujuvalt, ilma jõnksutamata alla.

14 Eemaldage amortisaator.



15 Haarake amortisaatorist kruustangidega.



16 Eemaldage amortisaatori kinnituste kaitsekork. Kasutage sõrgkangi.



17 Puhastage amortisaatorivarda kinnitus. Kasutage terasharja. Kasutage WD-40 aerosooli.



18 Eemaldage amortisaatori kolvarre kinnitus. Kasutage amortisaatori padrunit DDN[®]6. Kasutage padrunit Nr.16. Kasutage kärstivõtit.



19

Eemalda amortisaatori alus, saabas ja stopper.



AUTODOC soovitab:

- Vaetamine: amortisaatorite – SEAT IBIZA SPORTCOUPE Kaubik/luukpära (6J1). Vaata hoolega amortisaatori tugilaager, tolmutate ja läbilöögipuks üle. Vajadusel vaheta need välja.
- Enne uue amortisaatori paigaldamist, tuleks seda käsitsi 3-5 korda pumbata.

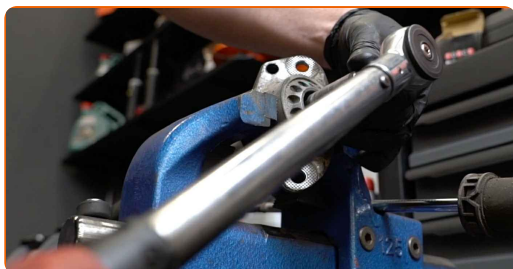
20

Paigaldage alus, saabas ja stopper uuele amortisaatorile.

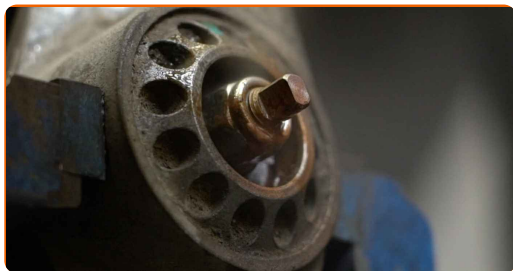


21

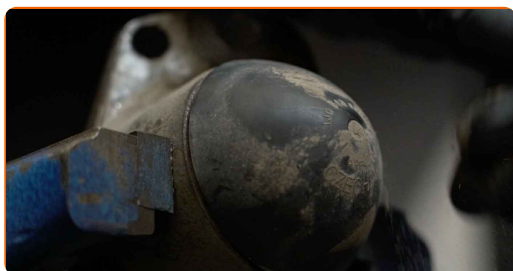
Keerake kinni amortisaatori survevarda, kolvivarda ülemine kinnitus. Kasutage amortisaatori padrunit DDN#6. Kasutage padrunit Nr.16. Kasutage momentvõtit. Pingutage seda 25 Nm pöördemomendiga.



22 Töödelge amortisaatorivarda kinnitust. Kasutage vasemääret.



23 Paigaldage amortisaatori kinnitusele kaitsekork.



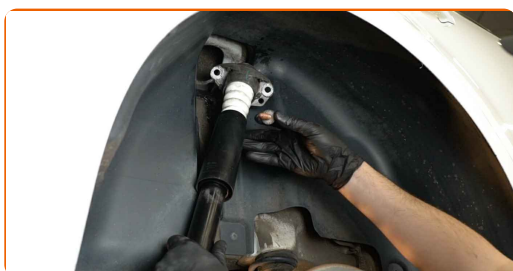
24 Vabastage kruustangid ja võtke amortisaator välja.



25 Puhastage amortisaatorite paigalduskohad. Kasutage terasharja. Kasutage WD-40 aerosooli.



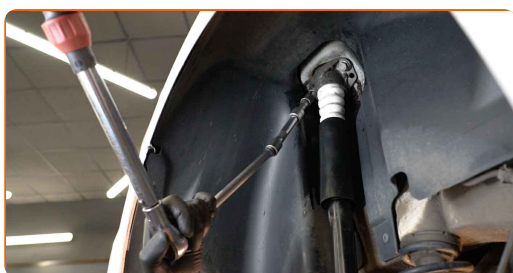
26 Asetage amortisaator rattakoopasse ja kinnitage see.



Vahetamine: amortisaatorite – SEAT IBIZA SPORTCOUPE Kaubik/luukpära (6J1). AUTODOCi soovitus:

- Vigastuste vältimiseks hoidke amortisaatorit kinnituspoltide keeramisel ettevaatlikult ning tihedalt.

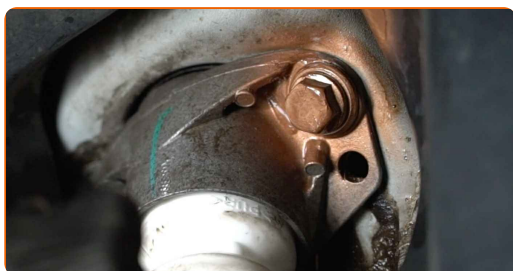
27 Pingutage ülemisi amortisaatori kinnitusi. Kasutage padrunit Nr.16. Kasutage momentvõtit. Pingutage seda 30 Nm pöördemomendiga.+90°



AUTODOC soovitab:

- Tähelepanu! Kasutage kindlasti uusi kinniteid.

28 Töödelge amortisaatori kinnitusi. Kasutage vasemääret.

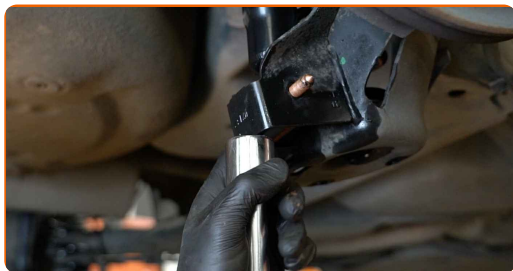


29 Krivige kinnitusdetailid kinni. Kasutage tähikvõtit T27.



30

Tõstke hüdraulilist ülekanDETungrauda 10-15 cm võrra. Kasutage hüdraulilist tungrauda.



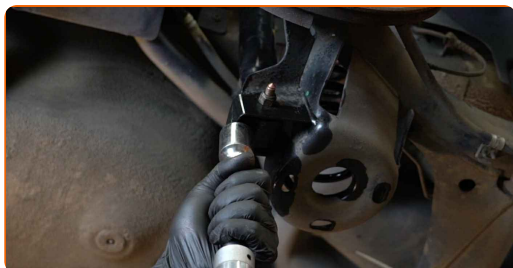
31

Paigaldage kinnituspolt. Kasutage kombivõtit Nr. 16. Kasutage padrunit Nr.16. Kasutage kärstivõtit.



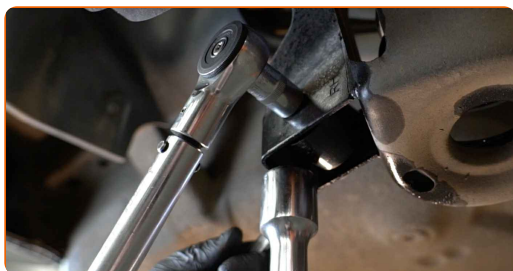
32

Tõstke hüdraulilist ülekanDETungrauda 10-15 cm võrra.



33

Pingutage amortisaatori alumist kinnitust. Kasutage padrunit Nr.16. Kasutage momentvõtit. Pingutage seda 40 Nm pöördemomendiga. +90°

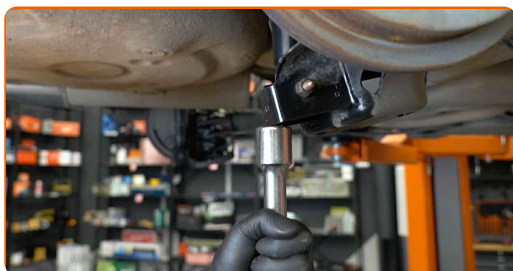


AUTODOC soovitab:

- Tähelepanu! Kasutage kindlasti uusi kinniteid.

34

Eemaldage kinnitus tagasilla tala alt.

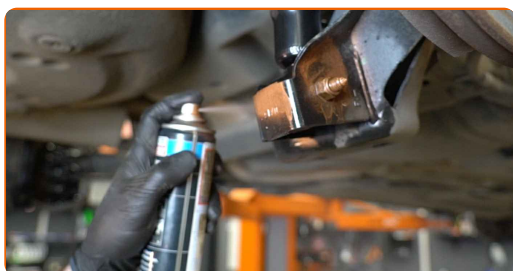


AUTODOC soovitab:

- SEAT IBIZA SPORTCOUPE Kaubik/luukpära (6J1) – Et vältida autoosade ja - mehhanismide kahjustamist, ära langeta käigukasti tungrauda järsult.

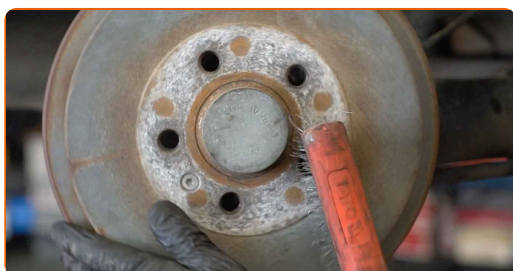
35

Töödelge amortisaatori kinnitusi. Kasutage vasemääret.



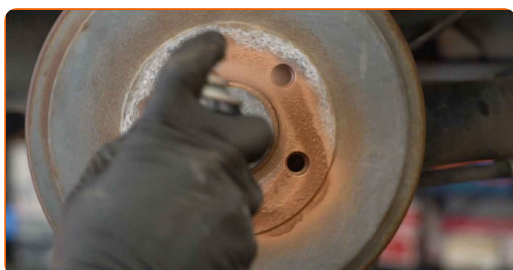
36

Puhastage ratta velgede kinnituspesad. Kasutage terasharja.



37

Töödelge pindasid, kus velg puutub piduritrumliga kokku. Kasutage vasemääret.



38

Paigaldage ratas.



Vahetamine: amortisaatorite – SEAT IBIZA SPORTCOUPE Kaubik/luukpära (6J1). Soovitus AUTODOCi ekspertidelt:

- Vigastuste vältimiseks hoidke ratast kinnituspoltide kinni kruvimisel üleval.

39

Keerake ratta poldid kinni. Kasutage ratta löökpadrunit #17.



40

Laske auto alla ja töödake risti järjekorras, pingutage rataste poldid. Kasutage ratta löökpadrunit #17. Kasutage momentvõtit. Pingutage seda 120 Nm pöördemomendiga.



41

Eemaldage tungrauad ja tõkiskingad.



HEA TÖÖ! 

VAATA ROHKEM ÕPETUSI

AUTODOC – TOP KVALITEET JA TASKUKOHASED AUTOVARUOSAD INTERNETIST

AUTODOC`I MOBIILIRAKENDUS: HAARAKE SUUREPÄRASTEST PAKKUMISEST, SAMAS OSTES MUGAVALT



+ AUTODOC

GET IT ON
Google Play

Download on the
App Store

Download

SUUREPÄRANE VALIK VARUOSASID TEIE AUTOLE

AMORTISAATORITE: LAI VALIK

(i) VASTUTUSE VÄLISTAMINE:

Dokument sisaldab ainult üldisi soovitusi, mis võivad olla abiks remondi- või asendustööde teostamisel. AUTODOC ei vastuta mistahes kaotuste, vigastuste ega varaliste kahjude eest, mis on tekkinud remonditööde või asendusprotsessi käigus vale kasutamise või antud informatsiooni vale tõlgendamise tagajärjel.

AUTODOC ei vastuta mistahes võimalike vigade ja ebatäpsuste eest selles juhendis. Antud informatsioon on ainult informatiivset laadi ja ei asenda spetsialisti nõuandeid.

AUTODOC ei vastuta varustuse, tööriistade ja autovaruosade vale või ohtliku kasutamise eest. AUTODOC soovib kindlasti olla ettevaatlik ja järgida ohutusnõudeid, kui teostatakse remondi- või asendustöid. Pidage meeles, et madala kvaliteediga autovaruosade kasutamine ei taga teile vajalikul tasemel liiklusohutust.

© Copyright 2023 - Kogu selle veebilehe sisu, eriti tekstid, fotod ja graafikud on autoriõiguse seaduse poolt kaitstud. Kõik õigused, sealhulgas kopeerimine, kolmandatele osapooltele avalikustamine, redigeerimine ja tõlkimine kuuluvad AUTODOC SE.