

 **AUTODOC CLUB**

Kuidas vahetada **SEAT**
Leon Hatchback (1P1)
esi-pidurisadula – õpetus

SARNANE VIDEOÕPETUS



See video näitab sarnase varuosa asendamist teise sõiduki puhul

Oluline!

Seda asendusprotseduuri saab kasutada:

SEAT Leon Hatchback (1P1) 1.6 TDI, SEAT Leon Hatchback (1P1) 1.6, SEAT Leon Hatchback (1P1) 2.0 FSI, SEAT Leon Hatchback (1P1) 2.0 TFSI, SEAT Leon Hatchback (1P1) 1.9 TDI, SEAT Leon Hatchback (1P1) 2.0 TDI 16V, SEAT Leon Hatchback (1P1) 2.0 TDI, SEAT Leon Hatchback (1P1) 1.6 MultiFuel, SEAT Leon Hatchback (1P1) 1.4 16V, SEAT Leon Hatchback (1P1) 1.4 TSI, SEAT Leon Hatchback (1P1) 1.8 TSI, SEAT Leon Hatchback (1P1) 1.6 LPG, SEAT Leon Hatchback (1P1) 1.2 TSI

Sammud võivad kergelt varieeruda olenevalt auto disainist.

See juhend koostati sarnase autovaruosa asendamismeetodi põhjal sõiduki puhul AUDI A3 Sportback (8PA) 1.2 TSI

VAHETAMINE: PIDURISADULA – SEAT LEON
HATCHBACK (1P1). TÖÖRIISTAD, MIDA VÕID VAJADA:



- Terashari
- Pidurisüsteemi puhastusaine
- Kriiksumist eemaldav pasta
- Vasemääre
- Lehtsilmusvõti Nr.11
- Kuuskant otsik Nr.H7.
- Kruvikeeraja otsik nr.11
- Rehvi löökpadrun Nr.17
- Käristivõti
- Momentvõti
- Sõrgkang
- Vedelikumahuti
- Pidurite õhutus komplekt
- Pidurivooliku klamber
- Tõkiskingad

Osta tööriistu

Vahetamine: pidurisadula – SEAT Leon Hatchback (1P1). Professionaalid soovivad:

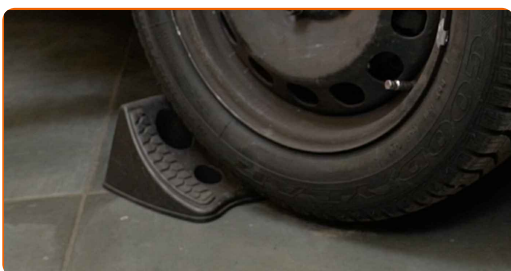
- Asendusprotseduur on sama telje vasaku ja parema pidurisadula puhul identne.
- Kogu töö tuleb teostada seisatud mootoriga.

VAHETAMINE: PIDURISADULA – SEAT LEON HATCHBACK (1P1). JÄRGI NEID SAMME:

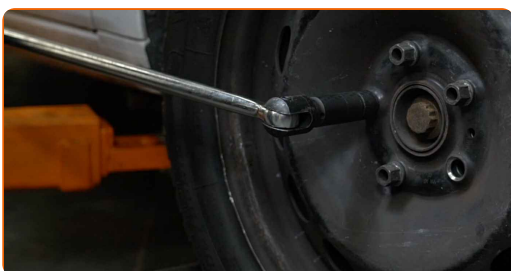
1 Avage kapott. Keerake lahti pidurivedeliku reservuaari kork.



2 Fikseerige rattad tõkisingadega.



3 Lõdvendage ratta kinnituspolte. Kasutage ratta löökpadrunit #17.



4 Tõstke esimest auto otsa ja kinnitage alustele.

5 Keerake lahti ratta poldid.



AUTODOC soovitab:

- Vigastuste vältimiseks, hoidke poltide lahti keeramisel ratast püsti.

6 Eemaldage ratas.



7 Puhastage ala, kus pidurivoolik on ühendatud pidurisadula ja pidurikontuuri toruga. Kasutage terasharja. Kasutage piduri puhastusvahendit.



AUTODOC soovitab:

- Vahetamine: pidurisadula – SEAT Leon Hatchback (1P1). Pärast pihuse pealekandmist oota paar minutit.

8

Pidurivedeliku kogumiseks pange alla konteiner.



9

Eemaldage pidurivoolik kasutades selleks pidurivooliku klambrit.



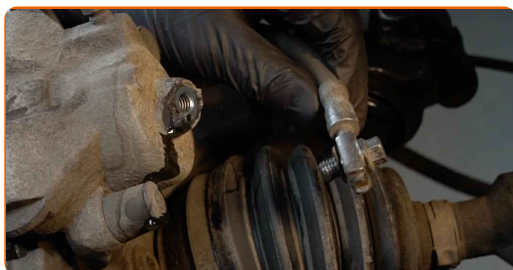
10

Keerake piduri voolik pidurisadula küljest lahti. Kasutage padrunit Nr.11. Kasutage kärstivõtit.



11

Eemaldage pidurivoolik.



12

Eemaldage pidurisadula juhttihvtide tolmuaitsekorgid. Kasutage sõrgkangi.



13

Keerake lahti pidurisadula kinnitused. Kasutage tühikut Nr.H7. Kasutage kärstivõtit.



14

Eemaldage pidurisadul.



Vahetamine: pidurisadula – SEAT Leon Hatchback (1P1). AUTODOC soovib:

- Asendades pidurisadulat, on soovitatav kontrollida pidurivoolikut kahjustuste suhtes, vajadusel tuleb see uuega asendada.
- Kui vahetate pidurisadulat on soovitatav vahetada ka piduriklotsid, kontrollida piduriketaste seisukorda ja need vajadusel asendada.

15

Eemaldage piduriklotsid. Kasutage sõrgkangi.



16

Paigaldage piduriklotsid.



Vahetamine: pidurisadula – SEAT Leon Hatchback (1P1). AUTODOC'i eksperdid soovitavad:

- Kui kavatsete kasutada vanu piduriklotse, siis puhastage need.
- Kasutage terasharja.

17

Töödelge piduriklotside seda, ala kus pind puutub kokku pidurisadula kinnitusega. Kasutage kriiksumist eemaldavat pastat.



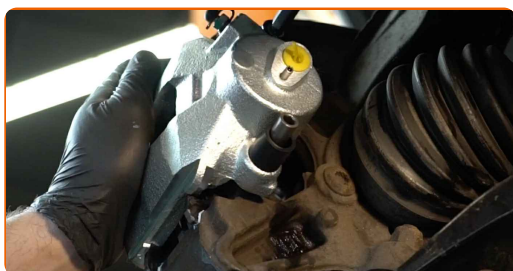
18 Puhastage pidurisadula klamber mustusest ja tolmust. Kasutage terasharja. Kasutage piduri puhastusvahendit.



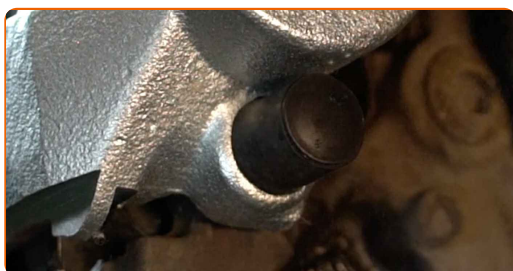
Vahetamine: pidurisadula – SEAT Leon Hatchback (1P1). Soovitus:

- Pärast aerosoolo peale kandmist, oodake paar minutit.

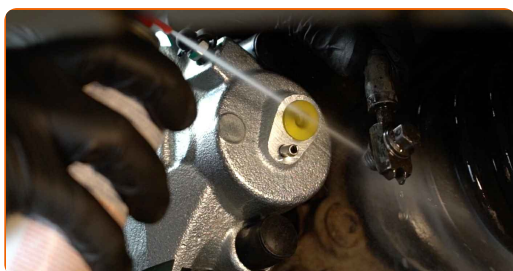
19 Paigaldage pidurisadul ja fikseerige see. Kasutage tühikut Nr.H7. Kasutage momentvõtit. Pingutage seda 30 Nm pöördemomendiga.



20 Paigaldage pidurisadula juhttihvtide tolmukaitsekorgid.



21 Töödelge pidurivoolikut. Kasutage piduri puhastusvahendit.



AUTODOC soovitab:

- Vahetamine: pidurisadula – SEAT Leon Hatchback (1P1). Pärast pihuse pealekandmist oota paar minutit.

22

Paigaldage ja sättige uus pidurivoolik uute sadulasse.



23

Pingutage kinnitust, mis ühendab piduritoru pidurisadulaga. Kasutage padrunit Nr.11. Kasutage momentvõtit. Pingutage seda 35 Nm pöördemomendiga.



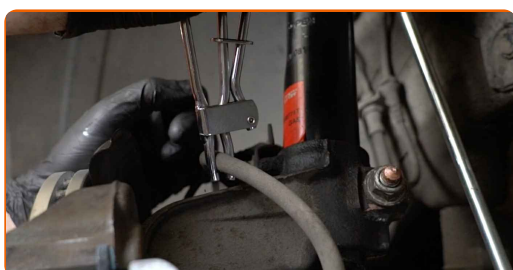
24

Keerake lahti piduri õhutuskruvi. Kasutage kombivõtit Nr. 11.



25

Eemaldage pidurivooliku klamber.



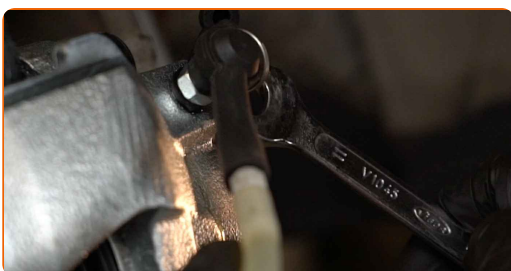
26 Ühendage piduri õhutus komplekt piduri õhutuskruviga.



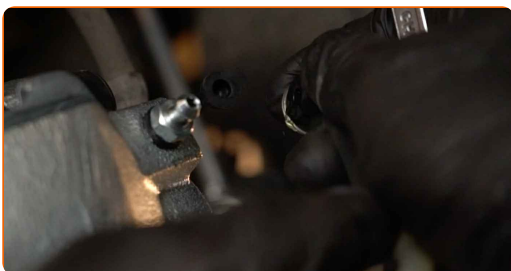
27 Laske pidurisadula süsteem tühjaks. Ilma mootorit käivitamata vajutage piduripedaali mitu korda kuni tunnete märkimisväärset takistust.



28 Pingutage piduri õhutuskrui. Kasutage kombivõtit Nr. 11.



29 Ühendage lahti piduri õhutus komplekt.



30 Pingutage pidurisadula õhutuskrui. Kasutage padrunit Nr.11. Kasutage momentvõtit. Pingutage seda 9 Nm pöördemomendiga.



31

Määrige pinda, kus piduriketas puutub kokku veljega. Kasutage vasemääret.



32

Puhastage piduriketta pind. Kasutage piduri puhastusvahendit.



Vahetamine: pidurisadula – SEAT Leon Hatchback (1P1). Soovitus AUTODOCi ekspertidelt:

- Pärast aerosoolo peale kandmist, oodake paar minutit.

33

Paigaldage ratas.



AUTODOC soovitab:

- Tähtis! Hoia ratast kinnituspoltide kinnikeeramise ajal kinni. SEAT Leon Hatchback (1P1)

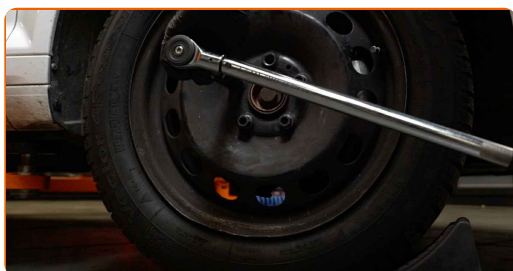
34

Keerake ratta poldid kinni. Kasutage ratta löökpadrunit #17.



35

Laske auto alla ja töödake risti järjekorras, pingutage rataste poldid. Kasutage ratta löökpadrunit #17. Kasutage momentvõtit. Pingutage seda 120 Nm pöördemomendiga.



36

Eemaldage tungrauad ja tõkiskingad.



Vahetamine: pidurisadula – SEAT Leon Hatchback (1P1). AUTODOC soovib:

- Kontrollige pidurivedeliku taset paagis, vajaduse täitke.

37

Pingutage pidurivooliku reservuaari korki. Sulgege kapott.



HEA TÖÖ! 

VAATA ROHKEM ÕPETUSI

AUTODOC – TOP KVALITEET JA TASKUKOHASED AUTOVARUOSAD INTERNETIST

AUTODOC`I MOBIILIRAKENDUS: HAARAKE SUUREPÄRASTEST PAKKUMISEST, SAMAS OSTES MUGAVALT



+ AUTODOC

GET IT ON
Google Play

Download on the
App Store

Download

SUUREPÄRANE VALIK VARUOSASID TEIE AUTOLE

PIDURISADULA: LAI VALIK

(i) VASTUTUSE VÄLISTAMINE:

Dokument sisaldab ainult üldisi soovitusi, mis võivad olla abiks remondi- või asendustööde teostamisel. AUTODOC ei vastuta mistahes kaotuste, vigastuste ega varaliste kahjude eest, mis on tekkinud remonditööde või asendusprotsessi käigus vale kasutamise või antud informatsiooni vale tõlgendamise tagajärjel.

AUTODOC ei vastuta mistahes võimalike vigade ja ebatäpsuste eest selles juhendis. Antud informatsioon on ainult informatiivset laadi ja ei asenda spetsialisti nõuandeid.

AUTODOC ei vastuta varustuse, tööriistade ja autovaruosade vale või ohtliku kasutamise eest. AUTODOC soovib kindlasti olla ettevaatlik ja järgida ohutusnõudeid, kui teostatakse remondi- või asendustöid. Pidage meeles, et madala kvaliteediga autovaruosade kasutamine ei taga teile vajalikul tasemel liiklusohutust.

© Copyright 2023 - Kogu selle veebilehe sisu, eriti tekstid, fotod ja graafikud on autoriõiguse seaduse poolt kaitstud. Kõik õigused, sealhulgas kopeerimine, kolmandatele osapooltele avalikustamine, redigeerimine ja tõlkimine kuuluvad AUTODOC SE.