



Kuidas vahetada **SEAT**  
**Mii (KFL\_)** piduritrummel  
– õpetus

## SARNANE VIDEOÕPETUS



See video näitab sarnase varuosa asendamist teise sõiduki puhul

### Oluline!

Seda asendusprotseduuri saab kasutada:

SEAT Mii (KF1\_) 1.0, SEAT Mii (KF1\_) 1.0 EcoFuel, SEAT Mii (KF1\_) electric

Sammud võivad kergelt varieeruda olenevalt auto disainist.

See juhend koostati sarnase autovaruosa asendamismeetodi põhjal sõiduki puhul  
VW Lupo (6X1, 6E1) 1.4 TDI

**VAHETAMINE: PIDURITRUMMEL – SEAT MII (KF1\_).  
TÖÖRIISTAD, MIDA VAJAD:**



- Terashari
- Aerosool WD- 40
- Vasemääre
- Rehvi löökpadrun Nr.17
- Käristivõti
- Momentvõti
- Philipsi kruvikeeraja
- Tökiskingad

**Osta tööriistu**

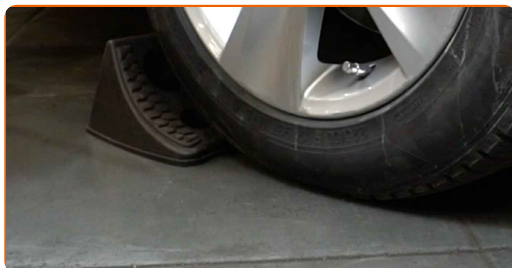
Vahetamine: piduritrummel – SEAT Mii (KF1\_). Soovitus AUTODOCi ekspertidelt:

- Vahetage SEAT Mii (KF1\_) tagatelje piduritrumlid paarikaupa. Olenemata osade seisukorrast. See tagab ühtlase pidurdamise.
- Asendusprotseduur on samal telje parema ja vasaku piduritrumli puhul identne.
- Asendades piduritrumleid veenduge, et vahetate ka pidurikingad.
- Kogu töö tuleb teostada seisatud mootoriga.

## VAHETAMINE: PIDURITRUMMEL – SEAT MII (KF1\_). SOOVITUSLIK TEGEVUSKAVA:

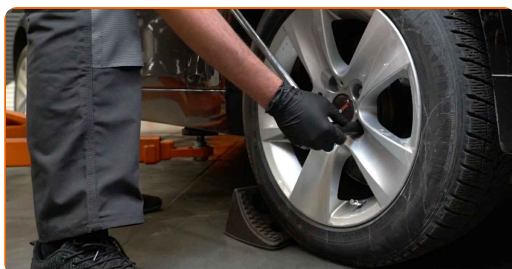
1

Fikseerige rattad tõkiskingadega.



2

Lõdvendage ratta kinnituspolte. Kasutage ratta löökpadrunit #17.



**3** Tõstke tagumist auto otsa ja kinnitage alustele.

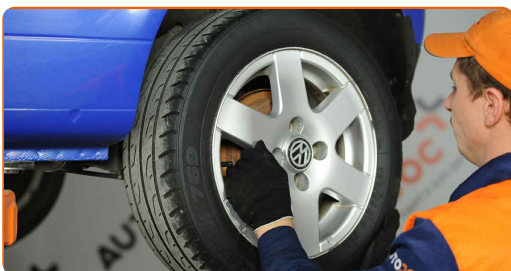
**4** Keerake lahti ratta poldid.



**AUTODOC soovitab:**

- Tähtis! Hoia ratas kinnituspoltide lahtikeeramise ajal kinni. SEAT Mii (KF1\_)

**5** Eemaldage ratas.



**6** Puhastage piduritrumli kinnitused. Kasutage terasharja. Kasutage WD-40 aerosooli.



7

Keerake lahti piduritrumli kinnitused. Kasutage Philipsi kruvikeerajat.



8

Eemaldage rattarumm.

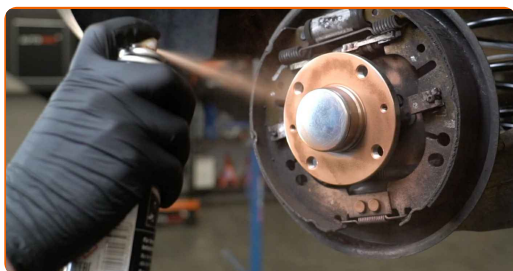


Vahetamine: piduritrummel – SEAT Mii (KF1\_). Soovitus:

- Kontrollige piduriklotse. Vajadusel asendage need.

9

Puhastage rumm. Kasutage terasharja. Määrige kontaktpinnad. Kasutage vasemääret.



10

Paigaldage piduri trummel.



- 11** Pingutage piduritrumli kinnitusi. Kasutage Philipsi kruvikeerajat. Kasutage momentvõtit. Pingutage seda 4 Nm pöördemomendiga.



- 12** Puhastage ratta velgede kinnituspesad. Kasutage terasharja.

- 13** Töödelge pindasid, kus velg puutub piduritrumliga kokku. Kasutage vasemääret.



- 14** Paigaldage ratas.



Vahetamine: piduritrummel – SEAT Mii (KF1\_). AUTODOCi eksperdid soovitavad:

- Vigastuste vältimiseks hoidke ratast kinnituspoltide kinni kruvimisel üleval.



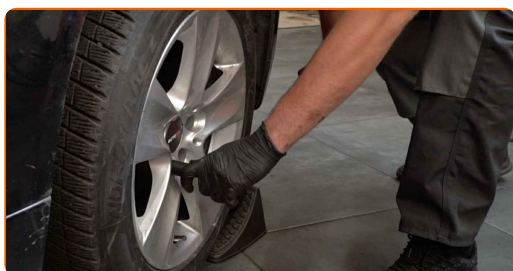
15

Keerake ratta poldid kinni. Kasutage ratta löökpadrunit #17.



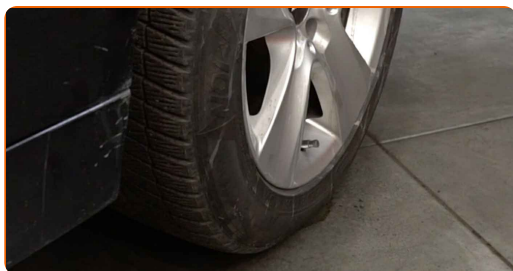
16

Laske auto alla ja töödake risti järjekorras, pingutage rataste poldid. Kasutage ratta löökpadrunit #17. Kasutage momentvõtit. Pingutage seda 110 Nm pöördemomendiga.



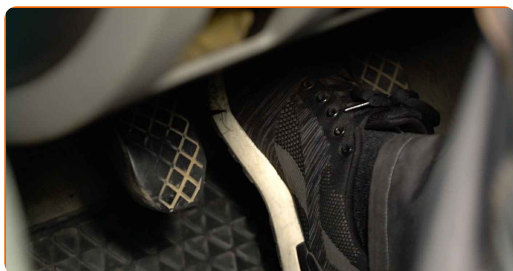
17

Eemaldage tungrauad ja tõkiskingad.



18

Reguleerige vahet SEAT Mii (KF1\_) piduriklotside ja trumli vahel vajutades piduripedaali 10-15 korda.



**HEA TÖÖ!** 

**VAATA ROHKEM ÕPETUSI**



## AUTODOC – TOP KVALITEET JA TASKUKOHASED AUTOVARUOSAD INTERNETIST

**AUTODOC`I MOBIILIRAKENDUS: HAARAKE SUUREPÄRASTEST PAKKUMISEST, SAMAS OSTES MUGAVALT**



**+ AUTODOC**

GET IT ON  
**Google Play**

Download on the  
**App Store**

**Download**

**SUUREPÄRANE VALIK VARUOSASID TEIE AUTOLE**

**PIDURITRUMMEL: LAI VALIK**

### **(i) VASTUTUSE VÄLISTAMINE:**

Dokument sisaldab ainult üldisi soovitusi, mis võivad olla abiks remondi- või asendustööde teostamisel. AutoDoc ei vastuta mistahes kaotuste, vigastuste ega varaliste kahjude eest, mis on tekkinud remonditööde või asendusprotsessi käigus vale kasutamise või antud informatsiooni vale tõlgendamise tagajärjel.

AutoDoc ei vastuta mistahes võimalike vigade ja ebatäpsuste eest selles juhendis. Antud informatsioon on ainult informatiivset laadi ja ei asenda spetsialisti nõuandeid.

AutoDoc ei vastuta varustuse, tööriistade ja autovaruosade vale või ohtliku kasutamise eest. AutoDoc soovib kindlasti olla ettevaatlik ja järgida ohutusnõudeid, kui teostatakse remondi- või asendustöid. Pidage meeles, et madala kvaliteediga autovaruosade kasutamine ei taga teile vajalikul tasemel liiklusohutust.

© Copyright 2022 - Kogu selle veebilehe sisu, eriti tekstid, fotod ja graafikud on autoriõiguse seaduse poolt kaitstud. Kõik õigused, sealhulgas kopeerimine, kolmandatele osapooltele avalikustamine, redigeerimine ja tõlkimine kuuluvad Autodoc GmbHle.