



Kuidas vahetada **SEAT**
TERRA Kast (024A)
termostaat – õpetus

SARNANE VIDEOÕPETUS



See video näitab sarnase varuosa asendamist teise sõiduki puhul

Oluline!

Seda asendusprotseduuri saab kasutada:

SEAT TERRA Kast (024A) 1.3 D, SEAT TERRA Kast (024A) 1.4 D

Sammud võivad kergelt varieeruda olenevalt auto disainist.

See juhend koostati sarnase autovaruosa asendamismeetodi põhjal sõiduki puhul
VW GOLF II (19E, 1G1) 1.6

VAHETAMINE: TERMOSTAAT – SEAT TERRA KAST (024A). TÖÖRIISTAD, MIDA VÕID VAJADA:



- Momentvõti
- Kruvikeeraja otsik nr.7
- Kruvikeeraja otsik nr.10
- Kruvikeeraja otsik nr.13
- Käristivõti
- Vedelikumahuti
- Lehter
- Poritiivakate

Osta tööriistu

Vahetamine: termostaat – SEAT TERRA Kast (024A). AUTODOCi soovitus:

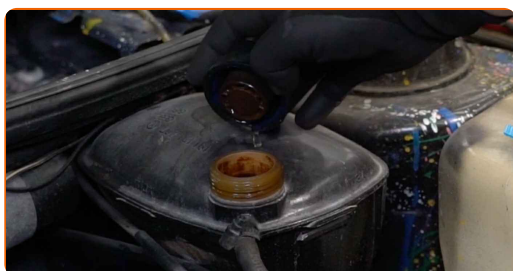
- Kontrollige jahutusvedeliku seisukord iga kord, kui vahetate termostaati. Vajadusel vahetage jahutusvedelik.
- Palun pane tähele, et kõiki parandustöid autol – SEAT TERRA Kast (024A) – tuleb teha väljalülitatud mootoriga.

SOORITAGE ASENDAMINE JÄRGNEVAS JÄRJEKORRAS:

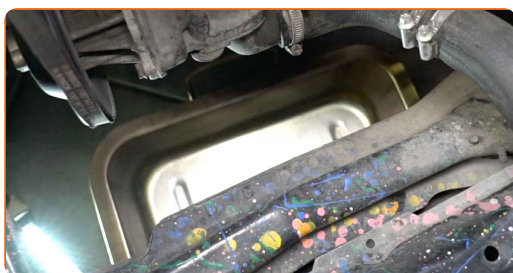
1 Avage kapott.

2 Auto värvi ja plastikust osade kaitsmiseks kasutage kaitsekattet.

3 Keerake lahti jahutusvedeliku reservuaari kork.



4 Valmistage vedelike jaoks ette konteiner.



5

Lõdvendage jahutusvedeliku vooliku klambrit. Kasutage padrunit Nr.7. Kasutage kärstivõtit.



6

Ühendage jahutusvedeliku voolik lahti.



7

Tühjendage jahutusvedelik mootorist.



Vahetamine: termostaat – SEAT TERRA Kast (024A). Soovitus:

- Hoiatus! Jahutusvedelik võib väga kuum olla.
- Kandke kindaid, et ennetada kontakti kuumade vedelikega.
- Kogu töö tuleb teostada seisatud mootoriga.
- Oodake kuni jahutusvedelik on tühjendusavast täielikult välja voolanud.

8

Keerake termostaadi ümbrise kinnitused lahti. Kasutage padrunit Nr.13. Kasutage kärstivõtit.



9

Eemaldage termostaadi ümbris.



AUTODOC soovitab:

- Vahetamine: termostaat – SEAT TERRA Kast (024A). Ära kasuta osa eemaldamisel liigset jõudu, sest see võib osa kahjustada.

10

Eemaldage termostaat.



AUTODOC soovitab:

- Vahtamine: termostaat – SEAT TERRA Kast (024A). Ära kasuta osa eemaldamisel liigset jõudu, sest see võib osa kahjustada.
- Tähelepanu! Jahutusvedelik võib lekkida jahutustorust ja termostaadi korpusest.

11

Paigaldage uus termostaat.



Vahtamine: termostaat – SEAT TERRA Kast (024A). Soovitus:

- Kui paigaldate ärge kasutage liigset jõudu, et vältida varuosa kahjustamist.

12

Paigaldage termostaadi ümbris.



- 13** Pingutage termostaadi ümbrise kinnitusi. Kasutage padrunit Nr.10. Kasutage momentvõtit. Pingutage seda 13 Nm pöördemomendiga.



- 14** Kinnitage jahutusvedeliku voolik.



- 15** Kinnitage jahutusvedeliku vooliku klamber. Kasutage padrunit Nr.7. Kasutage kärstivõtit.



- 16** Eemaldage jahutusaine reservuaari kork.

- 17** Paigaldage lehter.



18

Kallake jahutusaine reservuaari.



Vahetamine: termostaat – SEAT TERRA Kast (024A). AUTODOCi soovitus:

- Kasutage ainult tootja poolt soovitatud jahutusainet.
- Jahutusaine tase peaks olema MAX tasemel.
- Oodake kuni õhk väljub süsteemist.

19

Käivitage mootor paariks minutiks. Seda tuleks teha, et eemaldada liigne õhk jahutusaine süsteemist ja selleks, et kontrollida kas komponendid töötavad korrektselt.

20

Lülitage mootor välja.

21

Paigaldage jahutusaine reservuaari kork.

22

Keerake peale jahutusaine reservuaari kork.



23

Eemaldage kaitsekate.

24

Sulgege kapott.

HEA TÖÖ! 

VAATA ROHKEM ÕPETUSI

AUTODOC – TOP KVALITEET JA TASKUKOHASED AUTOVARUOSAD INTERNETIST

AUTODOC`I MOBIILIRAKENDUS: HAARAKE SUUREPÄRASTEST PAKKUMISEST, SAMAS OSTES MUGAVALT



AUTODOC

GET IT ON
Google Play

Download on the
App Store

Download

SUUREPÄRANE VALIK VARUOSASID TEIE AUTOLE

TERMOSTAAT: LAI VALIK

i VASTUTUSE VÄLISTAMINE:

Dokument sisaldab ainult üldisi soovitusi, mis võivad olla abiks remondi- või asendustööde teostamisel. AUTODOC ei vastuta mistahes kaotuste, vigastuste ega varaliste kahjude eest, mis on tekkinud remonditööde või asendusprotsessi käigus vale kasutamise või antud informatsiooni vale tõlgendamise tagajärjel.

AUTODOC ei vastuta mistahes võimalike vigade ja ebatäpsuste eest selles juhendis. Antud informatsioon on ainult informatiivset laadi ja ei asenda spetsialisti nõuandeid.

AUTODOC ei vastuta varustuse, tööriistade ja autovaruosade vale või ohtliku kasutamise eest. AUTODOC soovib kindlasti olla ettevaatlik ja järgida ohutusnõudeid, kui teostatakse remondi- või asendustöid. Pidage meeles, et madala kvaliteediga autovaruosade kasutamine ei taga teile vajalikul tasemel liiklusohutust.

© Copyright 2022 - Kogu selle veebilehe sisu, eriti tekstid, fotod ja graafikud on autoriõiguse seaduse poolt kaitstud. Kõik õigused, sealhulgas kopeerimine, kolmandatele osapooltele avalikustamine, redigeerimine ja tõlkimine kuuluvad AUTODOC GmbHle.