



Kuidas vahetada **SEAT**
TOLEDO I (1L)
manuaalkäigukasti õli –
õpetus

SARNANE VIDEOÕPETUS



See video näitab sarnase varuosa asendamist teise sõiduki puhul

Oluline!

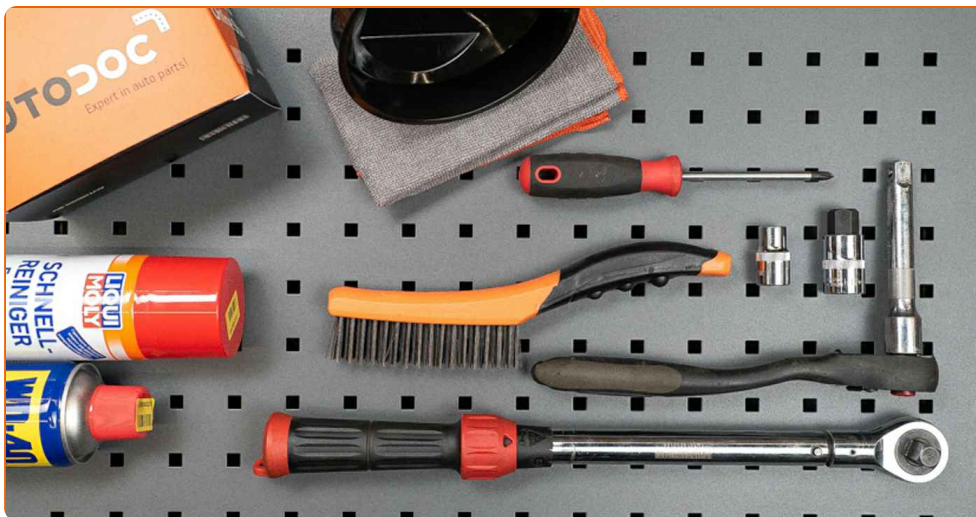
Seda asendusprotseduuri saab kasutada:

SEAT TOLEDO I (1L) 1.6 i, SEAT TOLEDO I (1L) 1.8 16V, SEAT TOLEDO I (1L) 1.9 D, SEAT TOLEDO I (1L) 1.9 TD, SEAT TOLEDO I (1L) 1.8 i, SEAT TOLEDO I (1L) 2.0 i, SEAT TOLEDO I (1L) 2.0 i 16V, SEAT TOLEDO I (1L) 1.9 TDI, SEAT TOLEDO I (1L) 1.8 GT

Sammud võivad kergelt varieeruda olenevalt auto disainist.

See juhend koostati sarnase autovaruosa asendamismeetodi põhjal sõiduki puhul SKODA Fabia I Combi (6Y5) 1.2

VAHETAMINE: MANUAALKÄIGUKASTI ÕLI – SEAT TOLEDO I (1L). NIMEKIRI TÖÖRIISTADEST, MIDA VAJAD:



- Terashari
- Universaalne puhastav spreid
- Kuuskant otsik Nr.H17.
- Kruvikeeraja otsik nr.12
- Philipsi kruvikeeraja
- Momentvõti
- Lehter
- Õli väljalaskevann
- Poritiivakate

Osta tööriistu

Vahetamine: manuaalkäigukasti õli – SEAT TOLEDO I (1L). AUTODOC soovitab:

- Kogu töö tuleb teostada seisatud mootoriga.

VAHETAMINE: MANUAALKÄIGUKASTI ÕLI – SEAT TOLEDO I (1L). SOOVITUSLIK TEGEVUSKAVA:

1 Avage kapott.

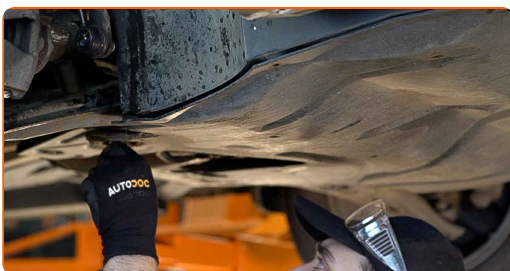
2 Auto värvi ja plastikust osade kaitsmiseks kasutage kaitsekattet.

3 Tõstke autot kasutades tungrauda või asetage see kanalile.

Vahetamine: manuaalkäigukasti õli – SEAT TOLEDO I (1L). Soovitus:

- Sõiduk peab olema tasasel kiilul, kui see on nurga alla peab äravoolu pistik olema madalamas punktis.

4 Kruvige madala heli isolatsiooni kinnitusdetailid lahti. Kasutage padrunit Nr.12. Kasutage Philipsi kruvikeerajat.



5 Eemaldage alumine heliisolatsioon.



6 Puhastage õlipanni tühjendusava. Kasutage terasharja. Kasutage universaalset puhastusvahendit.



AUTODOC soovitab:

- Vahtamine: manuaalkäigukasti õli – SEAT TOLEDO I (1L). Pärast pihuse pealekandmist oota paar minutit.

7 Asetage tühjendamisaugu alla vähemalt 2 liitrine konteiner kasutatud õli jaoks.



8 Keerake tühjenduskorki. Kasutage tühikut Nr.H17.



9

Nõrutage kasutatud õli.

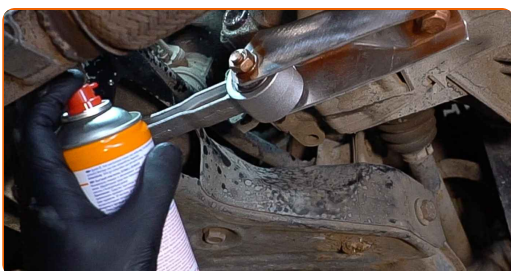


Vahetamine: manuaalkäigukasti õli – SEAT TOLEDO I (1L). AUTODOC-i eksperdid soovitavad:

- Ettevaatust! Õli võib olla kuum.

10

Puhastage ala käigukasti korpuse täiteava ümbert. Kasutage terasharja. Kasutage universaalset puhastusvahendit.

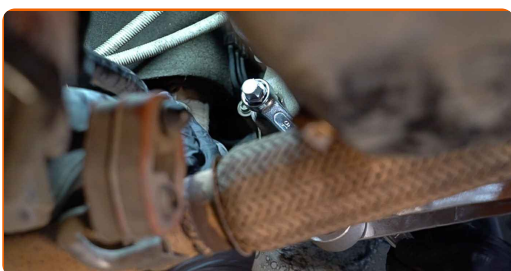


Vahetamine: manuaalkäigukasti õli – SEAT TOLEDO I (1L). AUTODOC-i soovitus:

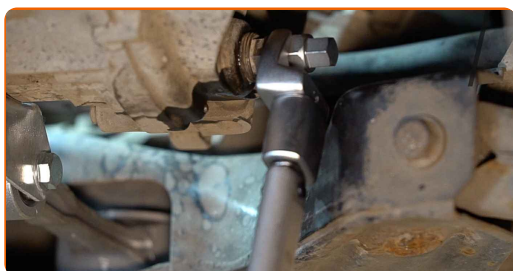
- Pärast aerosooli peale kandmist, oodake paar minutit.

11

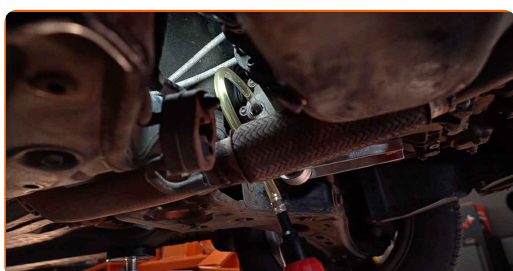
Keerake lahti käigukasti korpuse täitekork. Kasutage tühikut Nr.H17.



- 12** Keerake sisse uus tühjenduskork ja pingutage seda. Kasutage tühikut Nr.H17. Kasutage momentvõtit. Pingutage seda 32 Nm pöördemomendiga.



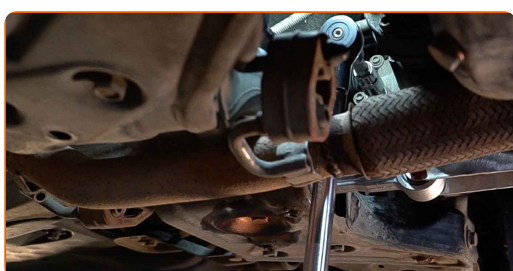
- 13** Paigaldage lehter. Kallake käigukasti õli läbi täiteava. Nõutud õli kogus: 1.5 l.



Vahetamine: manuaalkäigukasti õli – SEAT TOLEDO I (1L). Soovitus AUTODOCi ekspertidelt:

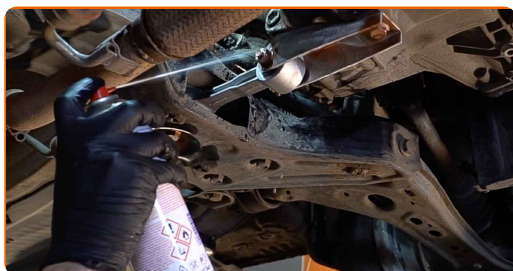
- Kasutage tootjapoolt soovitatud õli.

- 14** Keerake kinni käigukasti korpuse täitmiskork. Kasutage tühikut Nr.H17. Kasutage momentvõtit. Pingutage seda 32 Nm pöördemomendiga.



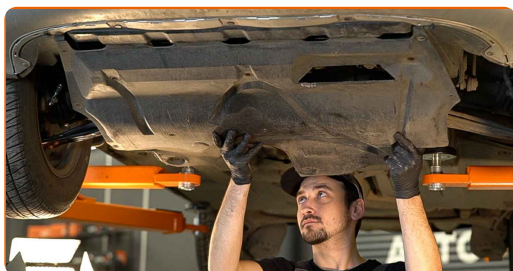
15

Puhastage ala käigukasti korpuse täiteava ümbert. Kasutage universaalset puhastusvahendit.



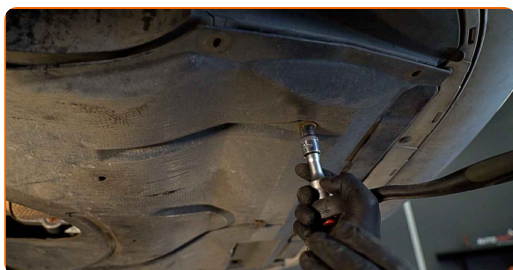
16

Paigaldage alumine heliisolatsioon.



17

Kruvige madala heli isolatsiooni kinnitusdetailid kinni. Kasutage padrunit Nr.12. Kasutage Philipsi kruvikeerajat.



18

Laske auto alla.

19

Eemaldage kaitsekate.

20

Sulgege kapott.

HEA TÖÖ! 

VAATA ROHKEM ÕPETUSI

AUTODOC – TOP KVALITEET JA TASKUKOHASED AUTOVARUOSAD INTERNETIST

AUTODOC`I MOBIILIRAKENDUS: HAARAKE SUUREPÄRASTEST PAKKUMISEST, SAMAS OSTES MUGAVALT



+ AUTODOC

GET IT ON **Google Play**

Download on the **App Store**

Download

SUUREPÄRANE VALIK VARUOSASID TEIE AUTOLE

MANUAALKÄIGUKASTI ÕLI: LAI VALIK

i VASTUTUSE VÄLISTAMINE:

Dokument sisaldab ainult üldisi soovitusi, mis võivad olla abiks remondi- või asendustööde teostamisel. AUTODOC ei vastuta mistahes kaotuste, vigastuste ega varaliste kahjude eest, mis on tekkinud remonditööde või asendusprotsessi käigus vale kasutamise või antud informatsiooni vale tõlgendamise tagajärjel.

AUTODOC ei vastuta mistahes võimalike vigade ja ebatäpsuste eest selles juhendis. Antud informatsioon on ainult informatiivset laadi ja ei asenda spetsialisti nõuandeid.

AUTODOC ei vastuta varustuse, tööriistade ja autovaruosade vale või ohtliku kasutamise eest. AUTODOC soovib kindlasti olla ettevaatlik ja järgida ohutusnõudeid, kui teostatakse remondi- või asendustöid. Pidage meeles, et madala kvaliteediga autovaruosade kasutamine ei taga teile vajalikul tasemel liiklusohutust.

© Copyright 2022 - Kogu selle veebilehe sisu, eriti tekstid, fotod ja graafikud on autoriõiguse seaduse poolt kaitstud. Kõik õigused, sealhulgas kopeerimine, kolmandatele osapooltele avalikustamine, redigeerimine ja tõlkimine kuuluvad AUTODOC GmbHle.