



Kuidas vahetada **SEAT**  
**Toledo II Sedaan (1M2)**  
esi-ABS andur – õpetus

## SARNANE VIDEOÕPETUS



See video näitab sarnase varuosa asendamist teise sõiduki puhul

### **Oluline!**

Seda asendusprotseduuri saab kasutada:

SEAT Toledo II Sedaan (1M2) 1.6, SEAT Toledo II Sedaan (1M2) 1.8 20V, SEAT Toledo II Sedaan (1M2) 2.3 V5, SEAT Toledo II Sedaan (1M2) 1.9 TDI, SEAT Toledo II Sedaan (1M2) 1.4 16V, SEAT Toledo II Sedaan (1M2) 1.6 16V, SEAT Toledo II Sedaan (1M2) 2.3 V5 20V, SEAT Toledo II Sedaan (1M2) 1.8 20VT

Sammud võivad kergelt varieeruda olenevalt auto disainist.

See juhend koostati sarnase autovaruosa asendamismeetodi põhjal sõiduki puhul VW Golf IV Hatchback (1J1) 1.6

## VAHETAMINE: ABS ANDUR – SEAT TOLEDO II SEDAAN (1M2). TÖÖRIISTAD, MIDA VÕID VAJADA:



- Terashari
- Nailonist puhastushari
- Aerosool WD- 40
- Pidurisüsteemi puhastusaine
- Elektrikontaktide määre
- Vasemääre
- Mitmeotstarbeline määrdeaine
- Momentvõti
- Torx otsik T30
- Kuuskant otsik Nr.H5
- Kuuskant otsik Nr.H7
- Rehvi löökpadrin Nr.17
- Käristivõti
- Lapiku otsaga kruvikeeraja
- Torn
- Toruvõti
- Haamer
- Sõrgkang
- Tökiskingad

**Osta tööriistu**

Vahetamine: ABS andur – SEAT Toledo II Sedaan (1M2). AUTODOCi soovitus:

- Kogu töö tuleb teostada seisatud mootoriga.

## VAHETAMINE: ABS ANDUR – SEAT TOLEDO II SEDAAN (1M2). JÄRGI NEID SAMME:

**1** Fikseerige rattad tõkisingadega.

**2** Lõdvendage ratta kinnituspolte. Kasutage ratta löökpadrunit #17.



**3** Tõstke esimest auto otsa ja kinnitage alustele.

**4** Keerake lahti ratta poldid.



AUTODOC soovitab:

- Hoiatus! Vigastuste vältimiseks hoia ratast kinnituspoltide lahtikeeramise ajal kinni. SEAT Toledo II Sedaan (1M2)

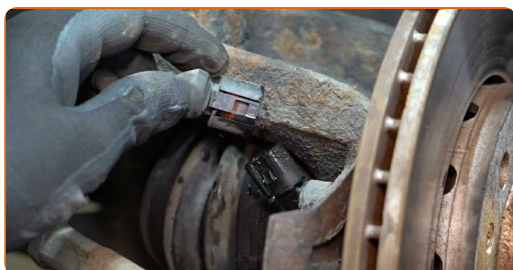
5 Eemaldage ratas.



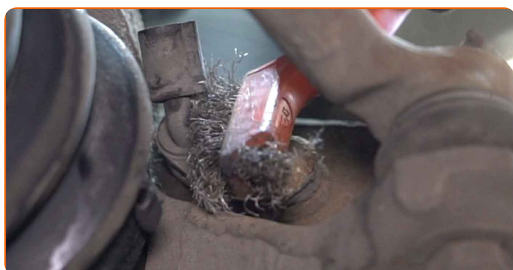
6 Puhastage ABS anduri kinnitus. Kasutage nailonist puhastusharja. Kasutage WD-40 aerosooli.



7 Eemaldage ABS-anduri konnektor. Kasutage lapiku otsaga kruvikeerajat.

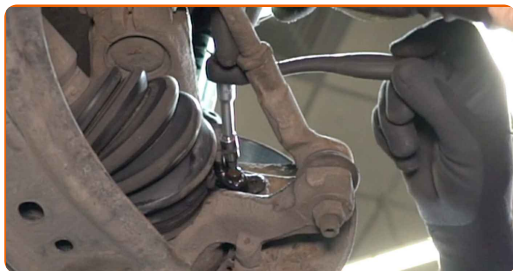


8 Puhastage ABS anduri kinnitus. Kasutage terasharja. Kasutage WD-40 aerosooli.



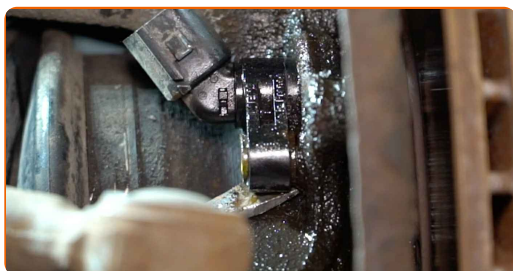
9

Keerake lahti ABS anduri kinnitus. Kasutage tühikut Nr.H5. Kasutage kärstivõtit.



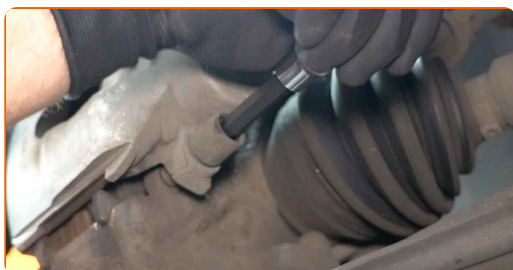
10

Eemaldage pidurisadula juhttihvtide tolmutkaitsekorgid. Kasutage sõrgkangi.



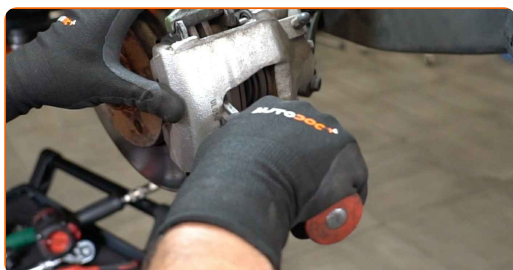
11

Keerake lahti pidurisadula kinnitused. Kasutage tühikut Nr.H7. Kasutage kärstivõtit. Kasutage toruvõtit.



12

Vabastage piduriklotsid. Kasutage sõrgkangi.



13

Eemaldage pidurisadul.

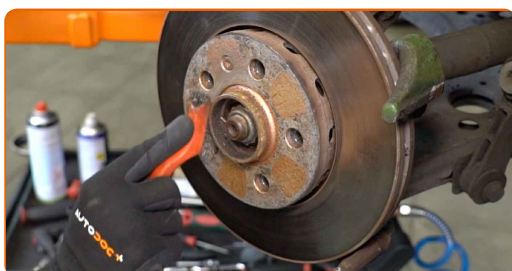


Vahetamine: ABS andur – SEAT Toledo II Sedaan (1M2). Professionaalid soovitavad:

- Siduge sadul traadiga suspensiooni või kere külge ilma pidurivoolikut lahti ühendamata, et ennetada rõhu kadumist pidurdussüsteemist.
- Veenduge, et pidurisadul ei ripu pidurivoolikute peal.
- Ärge vajutage piduripedaali pärast pidurisadula eemaldamist. Selle tulemusena võib kolb pidurisilindrist välja kukkuda ning esineda pidurivedeliku leke ja süsteemi rõhutustamine.
- Kontrollige pidurisadula kinnitusi, pidurisadula juhttihvte ja kaitsekummi. Vajadusel puhastage need.

14

Puhastage piduriketta kinnitus. Kasutage terasharja. Kasutage WD-40 aerosooli.





15

Keerake pidur lahti. Kasutage tähikvõtit T30. Kasutage käristivõtit.



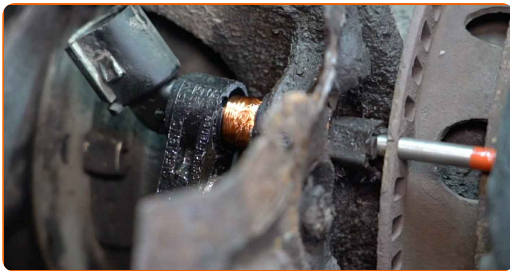
16

Eemaldage piduriketas.



17

Ühendage ABSi sensor lahti. Kasutage torni. Kasutage haamrit. Kasutage sõrgkangi.



18

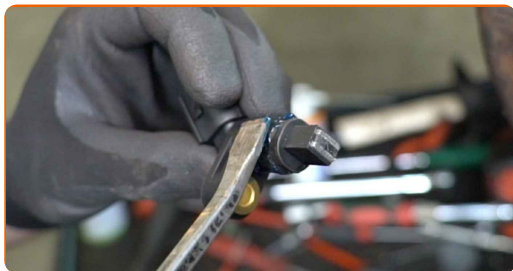
Puhastage ABS-anduri paigalduspesa. Kasutage terasharja. Kasutage WD-40 aerosooli.





19

Töödelge ABS-anduri kinnitusi. Kasutage mitmeotstarbelist määrdeainet.



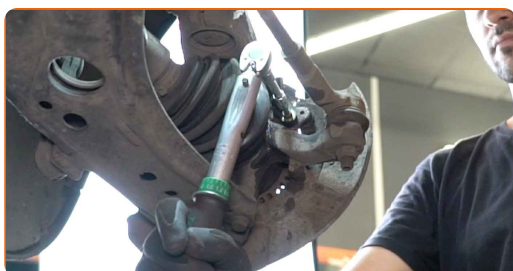
20

Ühendage ABS andur.



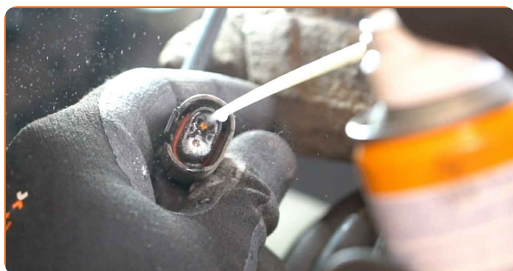
21

Pingutage kinnitus, mis ühendab ABS-andurit käändteljega. Kasutage tühikut Nr.H5. Kasutage momentvõtit. Pingutage seda 6 Nm pöördemomendiga.



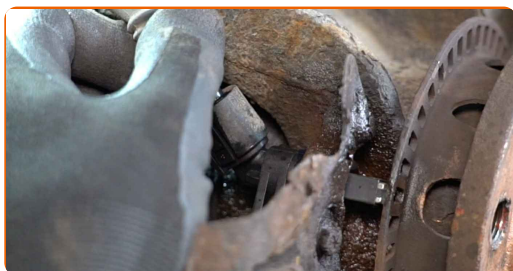
22

Töödelge ABS anduri pistik. Kasutage dielektrilist määret.



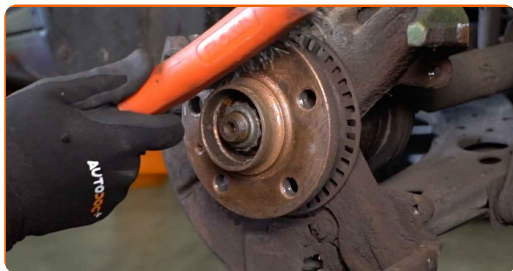
23

Ühendage ABS-anduri konnektor.



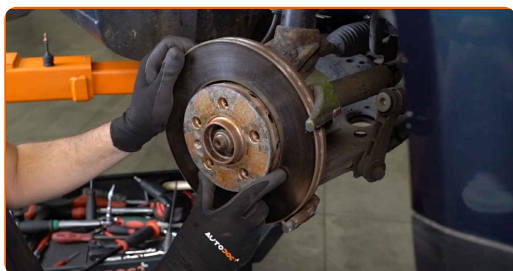
24

Puhastage rumm. Kasutage terasharja. Määrige kontaktpinnad. Kasutage vasemääret.



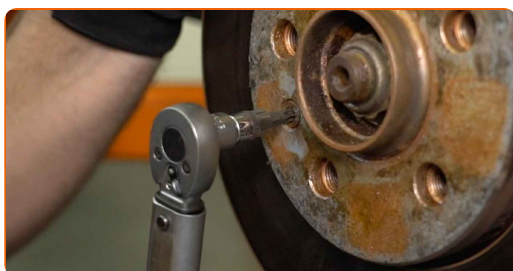
25

Paigaldage piduriketas.



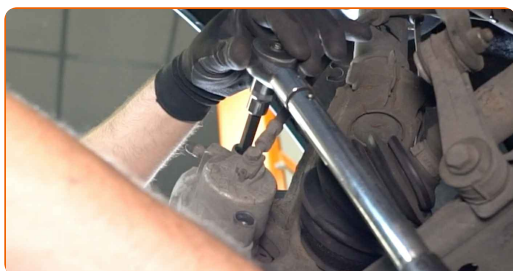
26

Tugevdage piduriketta kinnitused. Kasutage tähikvõtit T30. Kasutage momentvõtit. Pingutage seda 6 Nm pöördemomendiga.

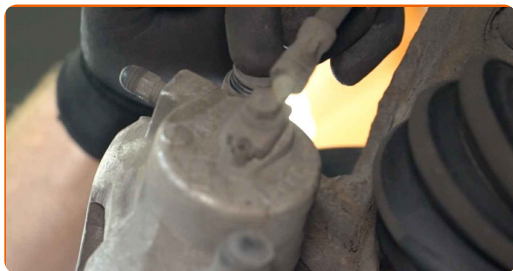


27

Paigaldage pidurisadul ja fikseerige see. Kasutage tähikut Nr.H7. Kasutage momentvõtit. Pingutage seda 30 Nm pöördemomendiga.



**28** Paigaldage pidurisadula juhttihvtide kaitsekatete korgid.



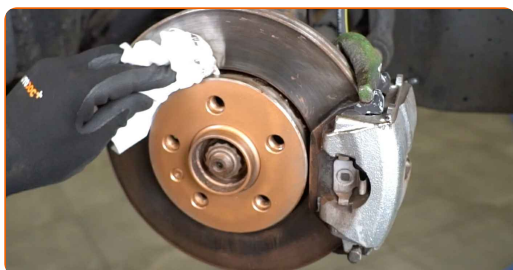
**29** Puhastage ratta velgede kinnituspesad. Kasutage terasharja.



**30** Määrige pinda, kus piduriketas puutub kokku veljega. Kasutage vasemääret.



**31** Puhastage piduriketta pind. Kasutage piduri puhastusvahendit.

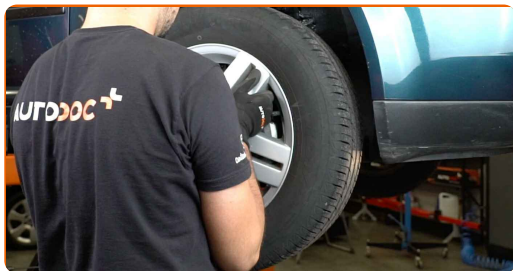


### AUTODOC soovitab:

- Vahetamine: ABS andur – SEAT Toledo II Sedaan (1M2). Pärast pihuse pealekandmist oota paar minutit.

32

Paigaldage ratas.



### AUTODOC soovitab:

- Hoiatus! Vigastuste vältimiseks hoia ratast auto kinnituspoltide kinnikeeramise ajal kinni. SEAT Toledo II Sedaan (1M2)

33

Keerake ratta poldid kinni. Kasutage ratta löökpadrunit #17.



34

Laske auto alla ja töödake risti järjekorras, pingutage rataste poldid. Kasutage ratta löökpadrunit #17. Kasutage momentvõtit. Pingutage seda 120 Nm pöördemomendiga.



**35**

Eemaldage tungrauad ja tõkiskingad.

**HEA TÖÖ!** **VAATA ROHKEM ÕPETUSI**

## AUTODOC – TOP KVALITEET JA TASKUKOHASED AUTOVARUOSAD INTERNETIST

**AUTODOC`I MOBIILIRAKENDUS: HAARAKE SUUREPÄRASTEST PAKKUMISEST, SAMAS OSTES MUGAVALT**



**+ AUTODOC**

GET IT ON  
**Google Play**

Download on the  
**App Store**

**Download**

**SUUREPÄRANE VALIK VARUOSASID TEIE AUTOLE**

**ABS ANDUR: LAI VALIK**

### **VASTUTUSE VÄLISTAMINE:**

Dokument sisaldab ainult üldisi soovitusi, mis võivad olla abiks remondi- või asendustööde teostamisel. AUTODOC ei vastuta mistahes kaotuste, vigastuste ega varaliste kahjude eest, mis on tekkinud remonditööde või asendusprotsessi käigus vale kasutamise või antud informatsiooni vale tõlgendamise tagajärjel.

AUTODOC ei vastuta mistahes võimalike vigade ja ebatäpsuste eest selles juhendis. Antud informatsioon on ainult informatiivset laadi ja ei asenda spetsialisti nõuandeid.

AUTODOC ei vastuta varustuse, tööriistade ja autovaruosade vale või ohtliku kasutamise eest. AUTODOC soovib kindlasti olla ettevaatlik ja järgida ohutusnõudeid, kui teostatakse remondi- või asendustöid. Pidage meeles, et madala kvaliteediga autovaruosade kasutamine ei taga teile vajalikul tasemel liiklusohutust.

© Copyright 2023 - Kogu selle veebilehe sisu, eriti tekstid, fotod ja graafikud on autoriõiguse seaduse poolt kaitstud. Kõik õigused, sealhulgas kopeerimine, kolmandatele osapooltele avalikustamine, redigeerimine ja tõlkimine kuuluvad AUTODOC SE.