

 **AUTODOC CLUB**

Kuidas vahetada **SEAT**
Toledo II Sedaan (1M2)
salongifilter – õpetus

SARNANE VIDEOÕPETUS



See video näitab sarnase varuosa asendamist teise sõiduki puhul

Oluline!

Seda asendusprotseduuri saab kasutada:

SEAT Toledo II Sedaan (1M2) 1.6, SEAT Toledo II Sedaan (1M2) 1.8 20V, SEAT Toledo II Sedaan (1M2) 2.3 V5, SEAT Toledo II Sedaan (1M2) 1.9 TDI, SEAT Toledo II Sedaan (1M2) 1.4 16V, SEAT Toledo II Sedaan (1M2) 1.6 16V, SEAT Toledo II Sedaan (1M2) 2.3 V5 20V, SEAT Toledo II Sedaan (1M2) 1.8 20VT

Sammud võivad kergelt varieeruda olenevalt auto disainist.

See juhend koostati sarnase autovaruosa asendamismeetodi põhjal sõiduki puhul VW Polo Hatchback (6N1) 1.0

VAHETAMINE: SALONGIFILTER – SEAT TOLEDO II
SEDAAN (1M2). TÖÖRIISTAD, MIDA VAJAD:



• Mikrofiiber rätik

• Poritiivakate

[Osta tööriistu](#)

Vahetamine: salongifilter – SEAT Toledo II Sedaan (1M2). Soovitus AUTODOCi ekspertidelt:

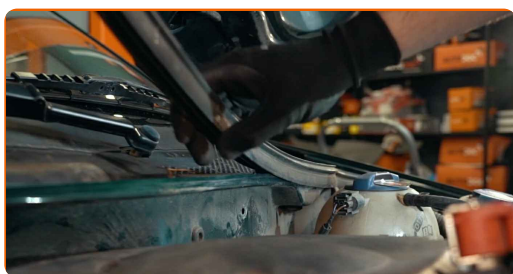
- Asendage salongifilter vähemalt korra iga kuue kuu möödudes, varakevadel ja sügishooajal.
- Järgige varuosa töötamise tootjapoolseid tingimusi, soovitusi ja nõudeid.
- Kui õhuvool salongi on järsult vähenenud, asendage filter enne plaanitud hooldust.
- Palun pane tähele, et kõiki parandustöid autol – SEAT Toledo II Sedaan (1M2) – tuleb teha väljalülitatud mootoriga.

SOORITAGE ASENDAMINE JÄRGNEVAS JÄRJEKORRAS:

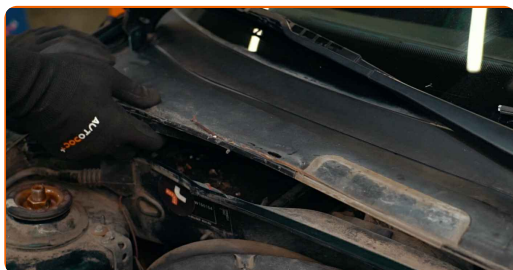
1 Avage kapott.

2 Auto värvi ja plastikust osade kaitsmiseks kasutage kaitsekatet.

3 Eemaldage kapoti õhuava tihend.

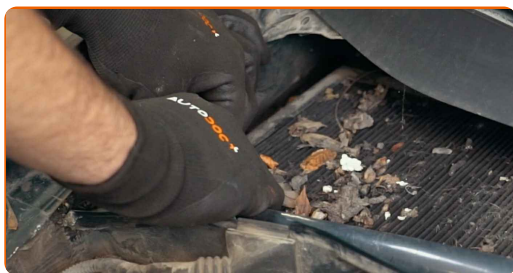


4 Tõstke üles ja eemaldage kapoti õhuava.



5

Nende lõdvestamiseks vajutage õietolmufiltri kinnitusklambratele.



6

Eemaldage salongifilter.



Vahetamine: salongifilter – SEAT Toledo II Sedaan (1M2). AUTODOCi soovitus:

- Ärge üritage filtrit puhastada ja taaskasutada - see mõjutab salongi õhupuhastust.
- Katke salongifiltri õhuavad mikrofiiber kangaga, et hoida mustus ja tolmu eemal.

7

Puhastage salongifiltri korpus ja kate.

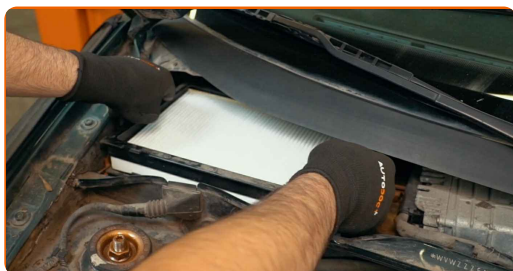


8

Eemaldage mikrofiiber kangas salongifiltri õhuavadelt.

9

Paigaldage salongifilter oma paigalduspesse. Veenduge, et filtri serv sobib tihedalt korpusega.

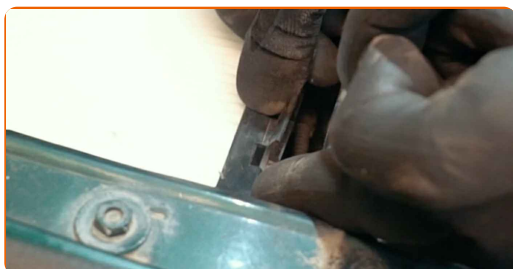


Vahetamine: salongifilter – SEAT Toledo II Sedaan (1M2). Soovitus:

- Järgige filtri õhuvoolu nooli.
- Kontrollige filtri elemendi korrektset asukohta. Ärge asetage seda viltuselt.
- Tähelepanu! Kasuta kvaliteetseid filtreid – SEAT Toledo II Sedaan (1M2).

10

Nende lõdvestamiseks vajutage õietolmufiltrite kinnitusklambritele.



11

Paigaldage ja kinnitage kapoti õhuava.



12 Paigaldage uus kapoti õhuava tihend.



13 Lülitage süüde sisse.



14 Lülitage kliimaseade sisse. See on vajalik veendumaks, et komponent töötab korralikult.



15 Lülitage süüde välja.



16 Eemaldage kaitsekate.

17

Sulgege kapott.

HEA TÖÖ! 

VAATA ROHKEM ÕPETUSI

AUTODOC – TOP KVALITEET JA TASKUKOHASED AUTOVARUOSAD INTERNETIST

AUTODOC`I MOBIILIRAKENDUS: HAARAKE SUUREPÄRASTEST PAKKUMISEST, SAMAS OSTES MUGAVALT



+ AUTODOC

GET IT ON **Google Play**

Download on the **App Store**

Download

SUUREPÄRANE VALIK VARUOSASID TEIE AUTOLE

SALONGIFILTER: LAI VALIK

(i) VASTUTUSE VÄLISTAMINE:

Dokument sisaldab ainult üldisi soovitusi, mis võivad olla abiks remondi- või asendustööde teostamisel. AUTODOC ei vastuta mistahes kaotuste, vigastuste ega varaliste kahjude eest, mis on tekkinud remonditööde või asendusprotsessi käigus vale kasutamise või antud informatsiooni vale tõlgendamise tagajärjel.

AUTODOC ei vastuta mistahes võimalike vigade ja ebatäpsuste eest selles juhendis. Antud informatsioon on ainult informatiivset laadi ja ei asenda spetsialisti nõuandeid.

AUTODOC ei vastuta varustuse, tööriistade ja autovaruosade vale või ohtliku kasutamise eest. AUTODOC soovib kindlasti olla ettevaatlik ja järgida ohutusnõudeid, kui teostatakse remondi- või asendustöid. Pidage meeles, et madala kvaliteediga autovaruosade kasutamine ei taga teile vajalikul tasemel liiklusohutust.

© Copyright 2023 - Kogu selle veebilehe sisu, eriti tekstid, fotod ja graafikud on autoriõiguse seaduse poolt kaitstud. Kõik õigused, sealhulgas kopeerimine, kolmandatele osapooltele avalikustamine, redigeerimine ja tõlkimine kuuluvad AUTODOC SE.