



Kuidas vahetada **SEAT**
Toledo III (5P2)
soonrihma – õpetus

SARNANE VIDEOÕPETUS



See video näitab sarnase varuosa asendamist teise sõiduki puhul

Oluline!

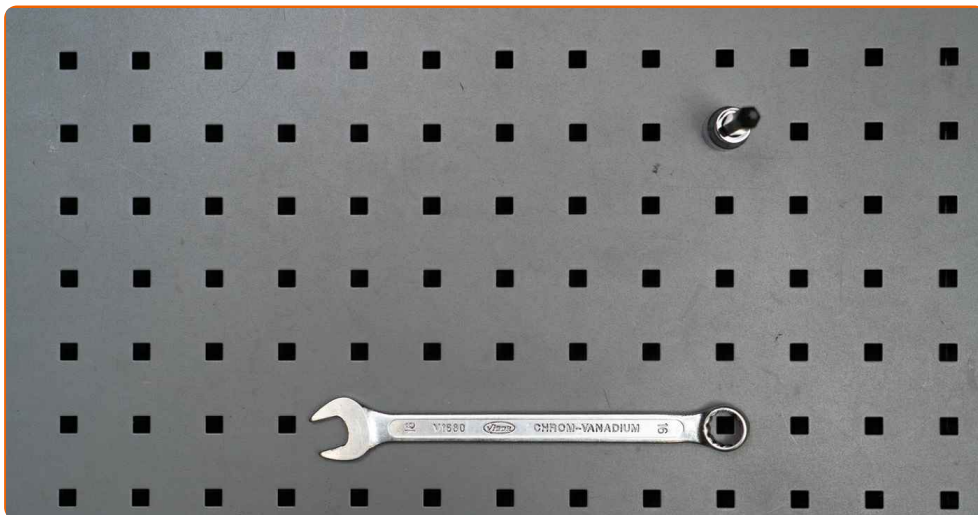
Seda asendusprotseduuri saab kasutada:

SEAT Toledo III (5P2) 1.6, SEAT Toledo III (5P2) 2.0 FSI

Sammud võivad kergelt varieeruda olenevalt auto disainist.

See juhend koostati sarnase autovaruosa asendamismeetodi põhjal sõiduki puhul
SEAT Leon Hatchback (1P1) 2.0 FSI

VAHETAMINE: SOONRIHMA – SEAT TOLEDO III (5P2).
TÖÖRIISTAD, MIDA VÕID VAJADA:



- Lehtsilmusvõti Nr.16
- Torx otsik T25

- Poritiivakate

[Osta tööriistu](#)

Vahetamine: soonrihma – SEAT Toledo III (5P2). AUTODOCi eksperdid soovivad:

- Kogu töö tuleb teostada seisatud mootoriga.

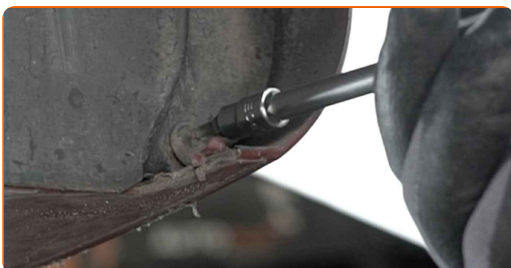
VAHETAMINE: SOONRIHMA – SEAT TOLEDO III (5P2). KASUTA JÄRGNEVAT PROTSEDUURI:

1 Avage kapott.

2 Auto värvi ja plastikust osade kaitsmiseks kasutage kaitsekattet.

3 Tõstke autot kasutades tungrauda või asetage see kanalile.

4 Keerake lahti ja eemaldage rattakoopa katte kinnitused. Kasutage tähkvõtit T25.

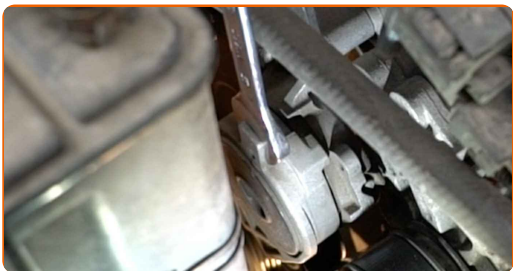


5 Eemaldage rattakoopa kate.



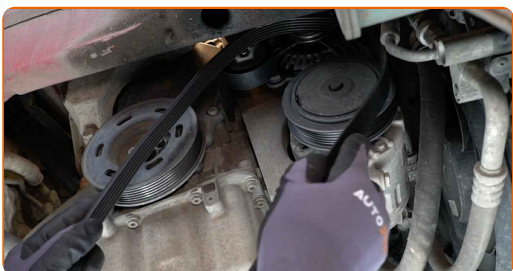
6

Tõmmake soonrihm pingutusrullilt kõrvale. Kasutage kombivõtit Nr. 16.



7

Eemaldage soonrihm.

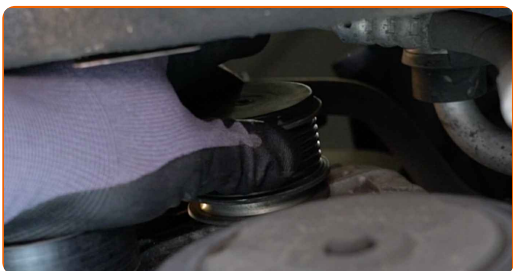


AUTODOC soovib:

- Kontrollige tühikäigu rihmaratta ja pingutusrulli seisukorda. Vajadusel asendage need.

8

Pange pingutusrull tagasi oma algseesse asendisse.



9

Paigaldage soonrihm.



Vahetamine: soonrihma – SEAT Toledo III (5P2). Professionaalid soovivad:

- Veenduge, et soonrihm oleks rihmarattal tihedalt.
- Veenduge, e V-kiilrihm oleks korralikult pingutatud.

10

Tõmmake soonrihm pingutusrullilt kõrvale. Kasutage kombivõtit Nr. 16.



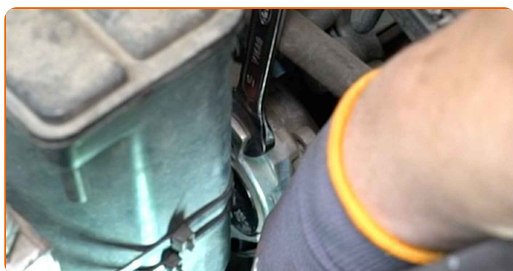
11

Asetage soonrihma pingutusrullile.

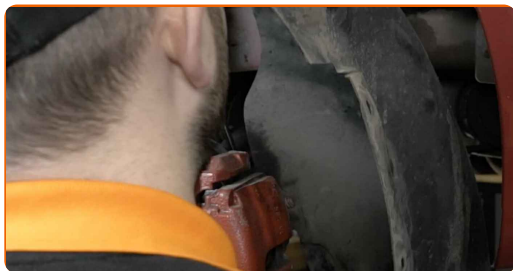


12

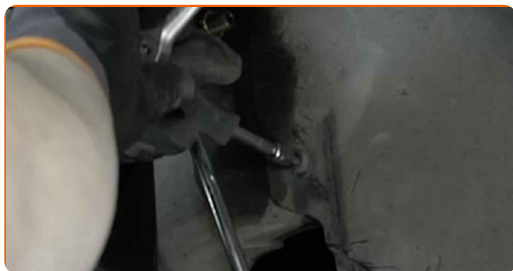
Pange pingutusrull tagasi oma algsesse asendisse.



13 Paigaldage rattakoopa kate selle paigalduskohta.



14 Paigaldage ja pingutage rattakoopa katete kinnitusi. Kasutage tähikvõtit T25.



15 Laske auto alla.

16 Käivitage mootor paariks minutiks. See on vajalik veendumaks, et komponent töötab korralikult.

17 Lülitage mootor välja.

18 Eemaldage kaitsekate.

19 Sulgege kapott.

HEA TÖÖ! 

VAATA ROHKEM ÕPETUSI

AUTODOC – TOP KVALITEET JA TASKUKOHASED AUTOVARUOSAD INTERNETIST

AUTODOC`I MOBIILIRAKENDUS: HAARAKE SUUREPÄRASTEST PAKKUMISEST, SAMAS OSTES MUGAVALT



+ AUTODOC

GET IT ON
Google Play

Download on the
App Store

Download

SUUREPÄRANE VALIK VARUOSASID TEIE AUTOLE

SOONRIHMA: LAI VALIK

(i) VASTUTUSE VÄLISTAMINE:

Dokument sisaldab ainult üldisi soovitusi, mis võivad olla abiks remondi- või asendustööde teostamisel. AUTODOC ei vastuta mistahes kaotuste, vigastuste ega varaliste kahjude eest, mis on tekkinud remonditööde või asendusprotsessi käigus vale kasutamise või antud informatsiooni vale tõlgendamise tagajärjel.

AUTODOC ei vastuta mistahes võimalike vigade ja ebatäpsuste eest selles juhendis. Antud informatsioon on ainult informatiivset laadi ja ei asenda spetsialisti nõuandeid.

AUTODOC ei vastuta varustuse, tööriistade ja autovaruosade vale või ohtliku kasutamise eest. AUTODOC soovib kindlasti olla ettevaatlik ja järgida ohutusnõudeid, kui teostatakse remondi- või asendustöid. Pidage meeles, et madala kvaliteediga autovaruosade kasutamine ei taga teile vajalikul tasemel liiklusohutust.

© Copyright 2023 - Kogu selle veebilehe sisu, eriti tekstid, fotod ja graafikud on autoriõiguse seaduse poolt kaitstud. Kõik õigused, sealhulgas kopeerimine, kolmandatele osapooltele avalikustamine, redigeerimine ja tõlkimine kuuluvad AUTODOC SE.