



Kuidas vahetada **SKODA**  
**Superb II Kombi (3T5)**  
salongifilter – õpetus

## SARNANE VIDEOÕPETUS



See video näitab sarnase varuosa asendamist teise sõiduki puhul

### Oluline!

Seda asendusprotseduuri saab kasutada:

SKODA Superb II Kombi (3T5) 1.8 TSI, SKODA Superb II Kombi (3T5) 1.8 TSI 4x4, SKODA Superb II Kombi (3T5) 2.0 TSI, SKODA Superb II Kombi (3T5) 1.6 TDI, SKODA Superb II Kombi (3T5) 2.0 TDI 16V 4x4, SKODA Superb II Kombi (3T5) 1.9 TDI, SKODA Superb II Kombi (3T5) 1.4 TSI, SKODA Superb II Kombi (3T5) 3.6 V6 4x4, SKODA Superb II Kombi (3T5) 2.0 TDI 16V, SKODA Superb II Kombi (3T5) 2.0 TDI, SKODA Superb II Kombi (3T5) 2.0 TDI 4x4

Sammud võivad kergelt varieeruda olenevalt auto disainist.

See juhend koostati sarnase autovaruosa asendamismeetodi põhjal sõiduki puhul SKODA Octavia II Combi (1Z5) 1.8 TSI

Vahetamine: salongifilter – SKODA Superb II Kombi (3T5). AUTODOC'i eksperdid soovitavad:

- Asendage salongifilter vähemalt korra iga kuue kuu möödudes, varakevadel ja sügishooajal.
- Järgige varuosa töötamise tootjapoolseid tingimusi, soovitusi ja nõudeid.
- Kui õhuvool salongi on järsult vähenenud, asendage filter enne plaanitud hooldust.
- Kogu töö tuleb teostada seisatud mootoriga.

## SOORITAGE ASENDAMINE JÄRGNEVAS JÄRJEKORRAS:

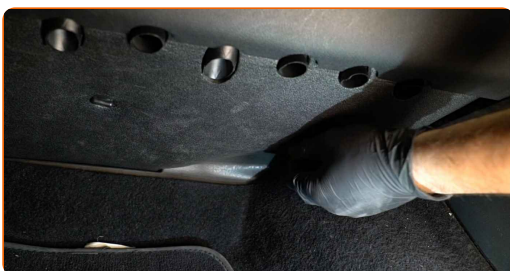
1

Liigutage kaassõitjaistet täielikult tahapoole.



2

Eemaldage kindalaeka korpuse alumised klambrid.



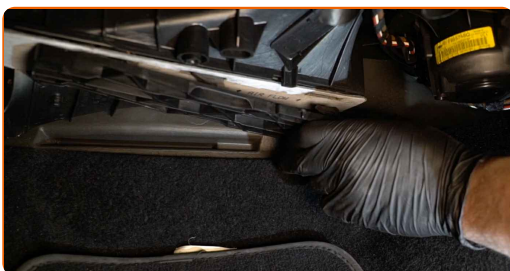
3

Eemaldage kindalaeka alumine kate.



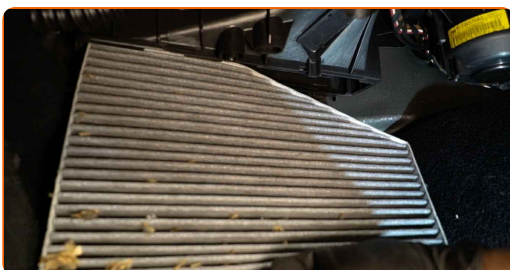
4

Tõstke natuke salongi filtri korpuse katet.



5

Eemaldage salongifilter.

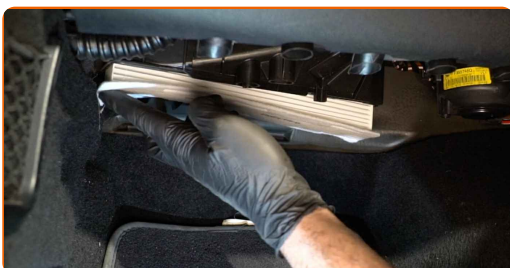


Vaetamine: salongifilter – SKODA Superb II Kombi (3T5). Professionaalid soovitavad:

- Ärge üritage filtrit puhastada ja taaskasutada - see mõjutab salongi õhupuhastust.

6

Paigaldage salongifilter oma paigalduspessa.



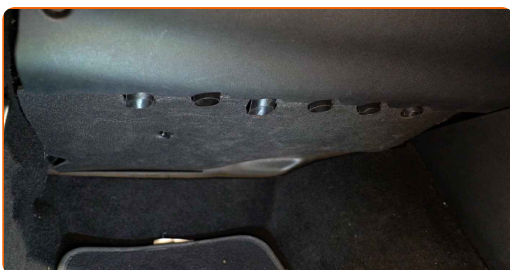
AUTODOC soovitab:

- Vahetamine: salongifilter – SKODA Superb II Kombi (3T5). Ole kindel, et filtri õigesti paigutad. Välti mittekohakuti paigaldamist.
- Järgige filtri õhuvoolu nooli.
- Tähelepanu! Kasuta kvaliteetseid filtreid – SKODA Superb II Kombi (3T5).

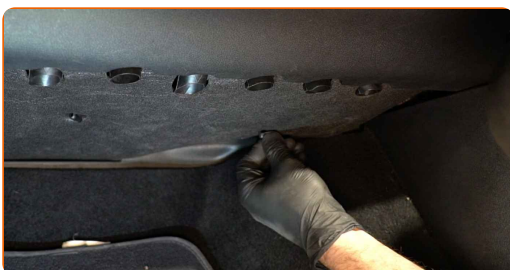
7 Pange tagasi salongifiltri korpuse kaas. Veenduge, et kuulete klikki, see annab märku õigest kohale kinnitumisest.



8 Paigaldage kindalaeka alumine kate.



9 Paigaldage kindalaeka korpuse klambrid.



10

Liigutage kaassõitjaiste algasendisse.



11

Lülitage süüde sisse.

12

Lülitage kliimaseade sisse. See on vajalik veendumaks, et komponent töötab korralikult.

13

Lülitage süüde välja.

**HEA TÖÖ!** 

**VAATA ROHKEM ÕPETUSI**

## AUTODOC – TOP KVALITEET JA TASKUKOHASED AUTOVARUOSAD INTERNETIST

AUTODOC`I MOBIILIRAKENDUS: HAARAKE SUUREPÄRASTEST PAKKUMISEST, SAMAS OSTES MUGAVALT



**AUTODOC**

GET IT ON  
**Google Play**

Download on the  
**App Store**

**Download**

**SUUREPÄRANE VALIK VARUOSASID TEIE AUTOLE**

**SALONGIFILTER: LAI VALIK**

### **i VASTUTUSE VÄLISTAMINE:**

Dokument sisaldab ainult üldisi soovitusi, mis võivad olla abiks remondi- või asendustööde teostamisel. AUTODOC ei vastuta mistahes kaotuste, vigastuste ega varaliste kahjude eest, mis on tekkinud remonditööde või asendusprotsessi käigus vale kasutamise või antud informatsiooni vale tõlgendamise tagajärjel.

AUTODOC ei vastuta mistahes võimalike vigade ja ebatäpsuste eest selles juhendis. Antud informatsioon on ainult informatiivset laadi ja ei asenda spetsialisti nõuandeid.

AUTODOC ei vastuta varustuse, tööriistade ja autovaruosade vale või ohtliku kasutamise eest. AUTODOC soovib kindlasti olla ettevaatlik ja järgida ohutusnõudeid, kui teostatakse remondi- või asendustöid. Pidage meeles, et madala kvaliteediga autovaruosade kasutamine ei taga teile vajalikul tasemel liiklusohutust.

© Copyright 2022 - Kogu selle veebilehe sisu, eriti tekstid, fotod ja graafikud on autoriõiguse seaduse poolt kaitstud. Kõik õigused, sealhulgas kopeerimine, kolmandatele osapooltele avalikustamine, redigeerimine ja tõlkimine kuuluvad AUTODOC GmbHle.