

 **AUTODOC CLUB**

Kuidas vahetada **SKODA
SUPERB Kombi (3T5)** esi-
klaasipuhastite – õpetus

SARNANE VIDEOÕPETUS



See video näitab sarnase varuosa asendamist teise sõiduki puhul

Oluline!

Seda asendusprotseduuri saab kasutada:

SKODA SUPERB Kombi (3T5) 1.8 TSI, SKODA SUPERB Kombi (3T5) 1.8 TSI 4x4, SKODA SUPERB Kombi (3T5) 2.0 TSI, SKODA SUPERB Kombi (3T5) 1.6 TDI, SKODA SUPERB Kombi (3T5) 2.0 TDI 16V 4x4, SKODA SUPERB Kombi (3T5) 1.9 TDI, SKODA SUPERB Kombi (3T5) 1.4 TSI, SKODA SUPERB Kombi (3T5) 3.6 V6 4x4, SKODA SUPERB Kombi (3T5) 2.0 TDI 16V, SKODA SUPERB Kombi (3T5) 2.0 TDI, SKODA SUPERB Kombi (3T5) 2.0 TDI 4x4

Sammud võivad kergelt varieeruda olenevalt auto disainist.

See juhend koostati sarnase autovaruosa asendamismeetodi põhjal sõiduki puhul VW Caddy III Kombi (2KB, 2KJ, 2CB, 2CJ) 1.4

VAHETAMINE: KLAASIPUHAHASTITE – SKODA SUPERB
KOMBI (3T5). TÖÖRIISTAD, MIDA VAJAD:



- Lapiku Otsaqa Kruvikeeraja

[Osta tööriistu](#)

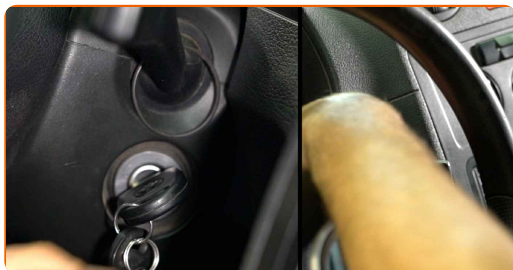
Vahetamine: klaasipuhastite – SKODA SUPERB Kombi (3T5). AUTODOC'i eksperdid soovitavad:

- Vahetage alati esimesi kojamehi koos. See tagab tõhusa ja ühesuguse esiklaasi puhastamise.
- Ärge ajage juhi ja kõrvalistuja kojamehi segamini.
- Mõlema kojamehe asendusprotseduur on identne.
- Kogu töö tuleb teostada seistatud mootoriga.

VAHETAMINE: KLAASIPUHASTITE –SKODA SUPERB KOMBI (3T5). JÄRGI NEID SAMME:

1

Lülitage süüde sisse. Tõmmake kojamehe hoob alumisse asendisse.



2

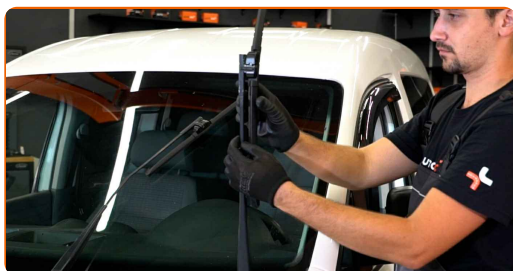
Lülitage süüde välja. Hooldusrežiimis on kojamehed ülemises asendis.



3 Valmistage ette uued kojamehed.



4 Tõmmake klaasipuhasti klaaspinnalt eemale kui see lõpetab.



5 Pöörake kojamehe laba üheksakümmend kraadi. Eemaldage kojamehe hari.



Vahetamine: klaasipuhastite – SKODA SUPERB Kombi (3T5). Soovitus:

- Asendades kojamehe harja, olge ettevaatlik ja ennetage vedru abil pinge all oleva klaasipuhasti hoova põrkumist vastu klaasi.

6

Paigaldage uus klaasipuhasti hoob ja suruge see ettevaatlikult vastu klaasi.



AUTODOC soovitab:

- Ärge puudutage klaasipuhasti tera kummi serva, see ennetab grafiitkatte kahjustamist.

7

Lülitage süüde sisse. Tõmmake kojamehe hoob alumisse asendisse. Nii tehes, lülitate kojamehed hooldusrežiimist töörežiimi.



Vahetamine: klaasipuhastite – SKODA SUPERB Kombi (3T5). AUTODOC'i eksperdid soovivad:

- Veenduge, et klaasipuhasti kummist riba on tugevasti vastu klaasi, seda täies pikkuses.

HEA TÖÖ! 

VAATA ROHKEM ÕPETUSI

AUTODOC – TOP KVALITEET JA TASKUKOHASED AUTOVARUOSAD INTERNETIST

AUTODOC`I MOBIILIRAKENDUS: HAARAKE SUUREPÄRASTEST PAKKUMISEST, SAMAS OSTES MUGAVALT



+ AUTODOC

GET IT ON
Google Play

Download on the
App Store

Download

SUUREPÄRANE VALIK VARUOSASID TEIE AUTOLE

KLAASIPUHASTITTE: LAI VALIK

i VASTUTUSE VÄLISTAMINE:

Dokument sisaldab ainult üldisi soovitusi, mis võivad olla abiks remondi- või asendustööde teostamisel. AUTODOC ei vastuta mistahes kaotuste, vigastuste ega varaliste kahjude eest, mis on tekkinud remonditööde või asendusprotsessi käigus vale kasutamise või antud informatsiooni vale tõlgendamise tagajärjel.

AUTODOC ei vastuta mistahes võimalike vigade ja ebatäpsuste eest selles juhendis. Antud informatsioon on ainult informatiivset laadi ja ei asenda spetsialisti nõuandeid.

AUTODOC ei vastuta varustuse, tööriistade ja autovaruosade vale või ohtliku kasutamise eest. AUTODOC soovib kindlasti olla ettevaatlik ja järgida ohutusnõudeid, kui teostatakse remondi- või asendustöid. Pidage meeles, et madala kvaliteediga autovaruosade kasutamine ei taga teile vajalikul tasemel liiklusohutust.

© Copyright 2021 - Kogu selle veebilehe sisu, eriti tekstid, fotod ja graafikud on autoriõiguse seaduse poolt kaitstud. Kõik õigused, sealhulgas kopeerimine, kolmandatele osapooltele avalikustamine, redigeerimine ja tõlkimine kuuluvad AUTODOC GmbHle.