

 **AUTODOC CLUB**

Kuidas vahetada **SUZUKI
SPLASH** esi-piduriklotse –
õpetus

SARNANE VIDEOÕPETUS



See video näitab sarnase varuosa asendamist teise sõiduki puhul

Oluline!

Seda asendusprotseduuri saab kasutada:

SUZUKI SPLASH 1.2 VVT (A5B 412), SUZUKI SPLASH 1.0 (A5B 310), SUZUKI SPLASH 1.2 (A5B 412), SUZUKI SPLASH 1.3 CDTI (A5B 413D), SUZUKI SPLASH 1.2 LPG

Sammud võivad kergelt varieeruda olenevalt auto disainist.

See juhend koostati sarnase autovaruosa asendamismeetodi põhjal sõiduki puhul SUZUKI SWIFT III (MZ, EZ) 1.5 (RS 415)

**VAHETAMINE: PIDURIKLOTSIDE – SUZUKI SPLASH.
TÖÖRIISTAD, MIDA VÕID VAJADA:**



- Terashari
- Aerosool WD- 40
- Pidurisüsteemi puhastusaine
- Kriiksumist eemaldav pasta
- Vasemääre
- Lehtsilmusvõti Nr. 15
- Kruvikeeraja otsik nr.13
- Rehvi löökpadrin Nr.21
- Käristivõti
- Momentvõti
- Pidurisadula tööriist
- Sõrgkang
- Tõkisingad

Osta tööriistu

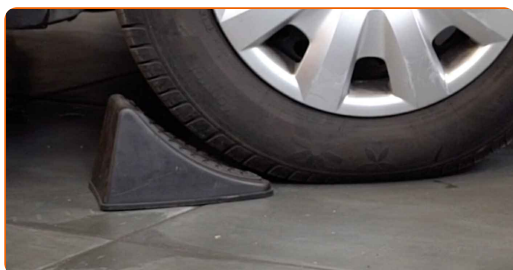
Vahetamine: piduriklotside – SUZUKI SPLASH. AUTODOCi eksperdid soovivad:

- Asendage piduriklotsid tervete komplektidega telje kohta. See tagab efektiivse pidurdamise.
- Asendusprotseduur on identne asendades sama telje mõlemad piduriklotsid.
- Palun pane tähele, et kõiki parandustöid autol – SUZUKI SPLASH – tuleb teha väljalülitatud mootoriga.

SOORITAGE ASENDAMINE JÄRGNEVAS JÄRJEKORRAS:

1 Avage kapott. Keerake lahti pidurivedeliku reservuaari kork.

2 Fikseerige rattad tõkisingadega.



3 Lõdvendage ratta kinnituspolte. Kasutage ratta löökpadrunit #21.



4 Tõstke esimest auto otsa ja kinnitage alustele.

5 Keerake lahti ratta poldid.



AUTODOC soovitab:

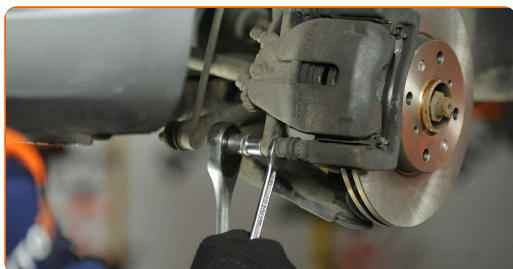
- Tähtis! Hoia ratas kinnituspoltide lahtikeeramise ajal kinni. SUZUKI SPLASH

6 Eemaldage ratas.



7 Puhastage pidurisadula kinnitused. Kasutage terasharja. Kasutage WD-40 aerosooli.

8 Keerake lahti pidurisadula kinnitused. Kasutage kombivõtit Nr. 15. Kasutage padrunit Nr.13. Kasutage kärstivõtit.



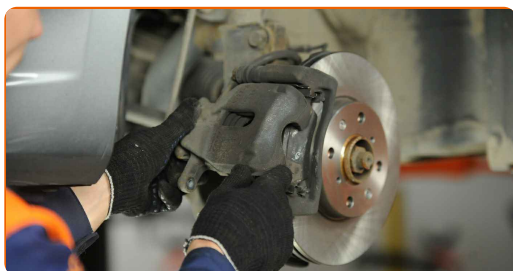
9

Vabastage piduriklotsid. Kasutage sõrgkangi.



10

Eemaldage pidurisadul.

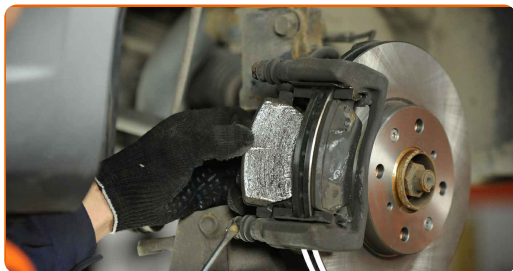


Vahetamine: piduriklotside – SUZUKI SPLASH. Soovitus:

- Siduge sadul traadiga suspensiooni või kere külge ilma pidurivoolikut lahti ühendamata, et ennetada rõhu kadumist pidurdussüsteemist.
- Veenduge, et pidurisadul ei ripu pidurivoolikute peal.
- Ärge vajutage piduripedaali pärast pidurisadula eemaldamist. Selle tulemusena võib kolb pidurisilindrist välja kukkuda ning esineda pidurivedeliku leke ja süsteemi rõhutustamine.
- Kontrollige pidurisadula kinnitusi, pidurisadula juhttihvte ja kaitsekummi. Vajadusel puhastage need.

11

Eemaldage piduriklotsid.

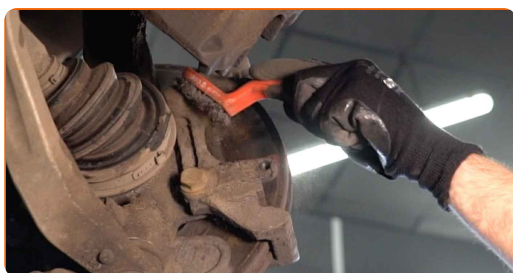


Vahetamine: piduriklotside – SUZUKI SPLASH. AUTODOCi eksperdid soovitavad:

- Mõõtke piduriketta paksust. Enne kulumislimiidini jõudmist tuleb detail asendada.

12

Puhastage pidurisadula klamber mustusest ja tolmust. Kasutage terasharja. Kasutage piduri puhastusvahendit.



AUTODOC soovitab:

- Vahetamine: piduriklotside – SUZUKI SPLASH. Pärast pihuse pealekandmist oota paar minutit.

13

Töödelge piduriklotside seda, ala kus pind puutub kokku pidurisadula kinnitusega. Kasutage kriiksumist eemaldavat pastat.

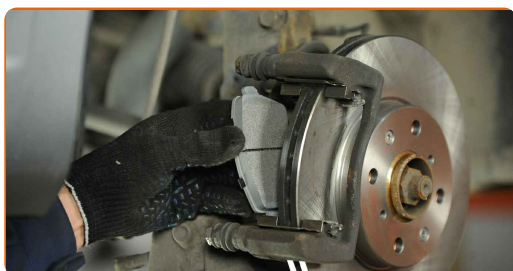


Vahetamine: piduriklotside – SUZUKI SPLASH. Professionaalid soovitavad:

- Veenduge, et ketta pind on puhas, enne kui paigaldate uued piduripedaalid.

14

Paigaldage uued piduriklotsid.



Vahetamine: piduriklotside – SUZUKI SPLASH. AUTODOC soovitab:

- Veenduge, et klotsid on paigaldatud voodipool ketta poole.

15

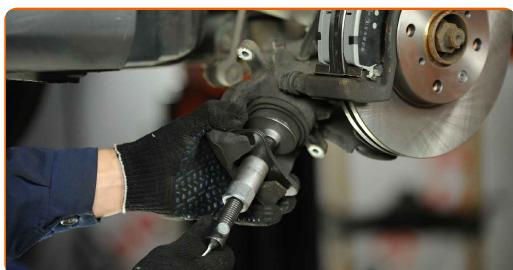
Töödelge pidurisadula kolbi. Kasutage piduri puhastusvahendit.

AUTODOC soovitab:

- Vaetamine: piduriklotside – SUZUKI SPLASH. Pärast pihuse pealekandmist oota paar minutit.

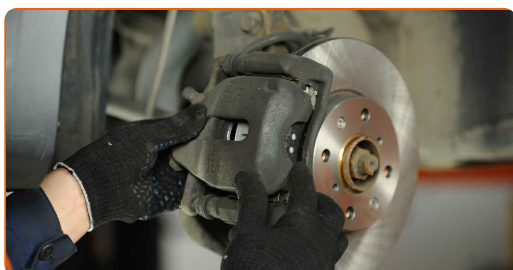
16

Suruge pidurisadula kolvile. Kasutage pidurisadula tööriista.



17.1

Paigaldage pidurisadul ja fikseerige see.



17.2

Kasutage kombivõtit Nr. 15. Kasutage padrunit Nr.13. Kasutage momentvõtit. Pingutage seda 35 Nm pöördemomendiga.



18

Määrige pinda, kus piduriketas puutub kokku veljega. Kasutage vasemääret.



19

Puhastage piduriketta pind. Kasutage piduri puhastusvahendit.



Vahetamine: piduriklotside – SUZUKI SPLASH. Professionaalid soovitavad:

- Pärast aerosoolo peale kandmist, oodake paar minutit.

20

Paigaldage ratas.



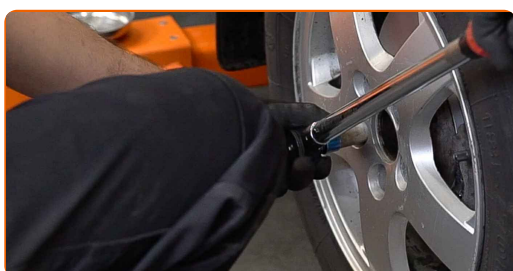
AUTODOC soovitab:

- Hoiatus! Vigastuste vältimiseks hoia ratas auto kinnituspoltide kinnikeeramise ajal kinni. SUZUKI SPLASH

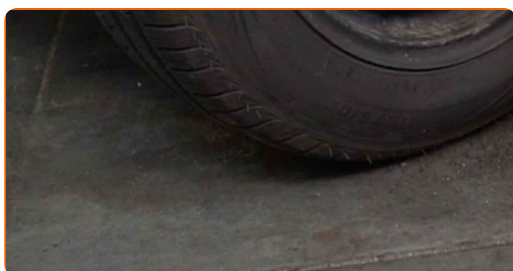
21 Keerake ratta poldid kinni. Kasutage ratta löökpadrunit #21.



22 Laske auto alla ja töödake risti järjekorras, pingutage rataste poldid. Kasutage ratta löökpadrunit #21. Kasutage momentvõtit. Pingutage seda 85 Nm pöördemomendiga.



23 Eemaldage tungrauad ja tõkiskingad.



Vahetamine: piduriklotside – SUZUKI SPLASH. Soovitus:

- Kontrollige pidurivedeliku taset paagis, vajaduse täitke.

24 Pingutage pidurivooliku reservuaari korki. Sulgege kapott.

Vahetamine: piduriklotside – SUZUKI SPLASH. AUTODOCi eksperdid soovitavad:

- Ilma mootorit käivitamata vajutage piduripedaali mitu korda kuni tunnete märkimisväärset takistust.
- Esimese 150-200 km läbimisel pärast piduriklotside vahetamist aeglustage sujuvalt. Vältige peatumiseks tarbetuid ja teravaid pidurdamisi.

HEA TÖÖ! 

VAATA ROHKEM ÕPETUSI

AUTODOC – TOP KVALITEET JA TASKUKOHASED AUTOVARUOSAD INTERNETIST

AUTODOC`I MOBIILIRAKENDUS: HAARAKE SUUREPÄRASTEST PAKKUMISEST, SAMAS OSTES MUGAVALT



AUTODOC

GET IT ON
Google Play

Download on the
App Store

Download

SUUREPÄRANE VALIK VARUOSASID TEIE AUTOLE

PIDURIKLOTSIDE: LAI VALIK

i VASTUTUSE VÄLISTAMINE:

Dokument sisaldab ainult üldisi soovitusi, mis võivad olla abiks remondi- või asendustööde teostamisel. AUTODOC ei vastuta mistahes kaotuste, vigastuste ega varaliste kahjude eest, mis on tekkinud remonditööde või asendusprotsessi käigus vale kasutamise või antud informatsiooni vale tõlgendamise tagajärjel.

AUTODOC ei vastuta mistahes võimalike vigade ja ebatäpsuste eest selles juhendis. Antud informatsioon on ainult informatiivset laadi ja ei asenda spetsialisti nõuandeid.

AUTODOC ei vastuta varustuse, tööriistade ja autovaruosade vale või ohtliku kasutamise eest. AUTODOC soovib kindlasti olla ettevaatlik ja järgida ohutusnõudeid, kui teostatakse remondi- või asendustöid. Pidage meeles, et madala kvaliteediga autovaruosade kasutamine ei taga teile vajalikul tasemel liiklusohutust.

© Copyright 2022 - Kogu selle veebilehe sisu, eriti tekstid, fotod ja graafikud on autoriõiguse seaduse poolt kaitstud. Kõik õigused, sealhulgas kopeerimine, kolmandatele osapooltele avalikustamine, redigeerimine ja tõlkimine kuuluvad AUTODOC GmbHle.