



Kuidas vahetada **VW**  
**Transporter T4** taga-  
klaasipuhastite – õpetus

## VIDEOÕPETUS



### Oluline!

Seda asendusprotseduuri saab kasutada:

VW Polo I Hatchback (86) 0.9, VW Polo I Hatchback (86) 1.1, VW Polo I Hatchback (86) 1.3, VW Derby I (86) 0.9, VW Derby I (86) 1.1, VW Derby I (86) 1.3, VW Polo II Hatchback (86C, 80) 1.0, VW Polo II Hatchback (86C, 80) 1.1, VW Polo II Hatchback (86C, 80) 1.3, VW Polo II Hatchback (86C, 80) 1.3 D, VW Polo II Hatchback (86C, 80) 1.4 D, VW Polo II Hatchback (86C, 80) 1.3 Cat, VW Polo II Hatchback (86C, 80) 1.0 Cat, VW Derby II (86C, 80) 1.0, VW Derby II (86C, 80) 1.1, (+ 285)

Sammud võivad kergelt varieeruda olenevalt auto disainist.

AUTODOC soovitab:

- Palun pane tähele, et kõiki parandustöid autol – VW Transporter T4 – tuleb teha väljalülitatud mootoriga.

## SOORITAGE ASENDAMINE JÄRGNEVAS JÄRJEKORRAS:

1

Valmistage ette uued kojamehed.



2

Tõmmake klaasipuhasti klaaspinnalt eemale kui see lõpetab.



3

Pöörake kojamehe laba üheksakümmend kraadi. Eemaldage kojamehe hari.



Vahetamine: klaasipuhastite – VW Transporter T4. AUTODOCi eksperdid soovitavad:

- Asendades kojamehe harja, olge ettevaatlik ja ennetage vedru abil pinge all oleva klaasipuhasti hoova põrkumist vastu klaasi.

4

Paigaldage uus klaasipuhasti hoob ja suruge see ettevaatlikult vastu klaasi.



Vahetamine: klaasipuhastite – VW Transporter T4. AUTODOCi soovitus:

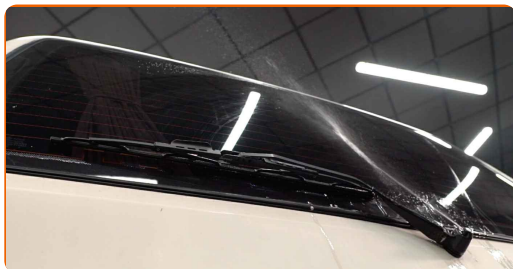
- Ärge puudutage klaasipuhasti tera kummi serva, see ennetab grafiitkatte kahjustamist.
- Veenduge, et klaasipuhasti kummist riba on tugevasti vastu klaasi, seda täies pikkuses.

5

Lülitage süüde sisse.

6

Pärast paigaldamist kontrollige kojameeste sooritust.

**HEA TÖÖ!** **VAATA ROHKEM ÕPETUSI**

## AUTODOC – TOP KVALITEET JA TASKUKOHASED AUTOVARUOSAD INTERNETIST

AUTODOC`I MOBIILIRAKENDUS: HAARAKE SUUREPÄRASTEST PAKKUMISEST, SAMAS OSTES MUGAVALT



**AUTODOC+**

GET IT ON  
**Google Play**

Download on the  
**App Store**

**Download**

**SUUREPÄRANE VALIK VARUOSASID TEIE AUTOLE**

**OSTKE VW VARUOSASID**

**KLAASIPUHAHASTITE: LAI VALIK**

[VALIGE VW TRANSPORTER T4 JAOKS VARUOSASID](#)[KLAASIPUHASTITE AUTOLE VW: OSTKE NÜÜD](#)[KLAASIPUHASTITE AUTOLE VW TRANSPORTER T4:  
PARIMAD DIILID & PAKKUMISED](#)

## **ⓘ VASTUTUSE VÄLISTAMINE:**

Dokument sisaldab ainult üldisi soovitusi, mis võivad olla abiks remondi- või asendustööde teostamisel. AUTODOC ei vastuta mistahes kaotuste, vigastuste ega varaliste kahjude eest, mis on tekkinud remonditööde või asendusprotsessi käigus vale kasutamise või antud informatsiooni vale tõlgendamise tagajärjel.

AUTODOC ei vastuta mistahes võimalike vigade ja ebatäpsuste eest selles juhendis. Antud informatsioon on ainult informatiivset laadi ja ei asenda spetsialisti nõuandeid.

AUTODOC ei vastuta varustuse, tööriistade ja autovaruosade vale või ohtliku kasutamise eest. AUTODOC soovib kindlasti olla ettevaatlik ja järgida ohutusnõudeid, kui teostatakse remondi- või asendustöid. Pidage meeles, et madala kvaliteediga autovaruosade kasutamine ei taga teile vajalikul tasemel liiklusohutust.

© Copyright 2021 - Kogu selle veebilehe sisu, eriti tekstid, fotod ja graafikud on autoriõiguse seaduse poolt kaitstud. Kõik õigused, sealhulgas kopeerimine, kolmandatele osapooltele avalikustamine, redigeerimine ja tõlkimine kuuluvad AUTODOC GmbHle.