



Kuidas vahetada **VW**
Touran 1T3 esitule pirni –
õpetus

VIDEOÕPETUS



Oluline!

Seda asendusprotseduuri saab kasutada:

SKODA Octavia II Combi (1Z5) 2.0 TDI 4x4, SKODA Octavia II Combi (1Z5) 1.6 TDI 4x4, SKODA Octavia II Combi (1Z5) 1.6 LPG, SKODA Octavia II Hatchback (1Z3) 1.6 LPG, SKODA Roomster (5J) 1.2 TDI, SKODA Octavia II Combi (1Z5) 2.0 TDI 16V 4x4, SKODA Yeti (5L) 1.6 TDI, SKODA Octavia II Combi (1Z5) 1.4, SKODA Octavia II Combi (1Z5) 1.8 TSI 4x4, SKODA Octavia II Hatchback (1Z3) 1.8 TSI, SKODA Octavia II Combi (1Z5) 1.8 TSI, SKODA Octavia II Combi (1Z5) 2.0 TDI, SKODA Octavia I Hatchback (1U2) 1.6, SKODA Octavia I Hatchback (1U2) 1.8, SKODA Octavia I Hatchback (1U2) 1.9 TDI, (+ 182)

Sammud võivad kergelt varieeruda olenevalt auto disainist.

VAHETAMINE: ESITULE PIRNI – VW TOURAN 1T3.
TÖÖRIISTAD, MIDA VÕID VAJADA:



- Elektrikontaktide määre
- Lapiku otsaqa kruvikeeraja

OSTA TÖÖRIISTU

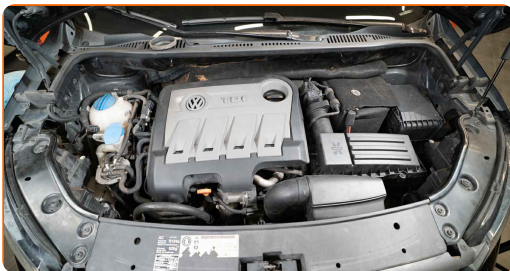
Vahetamine: esitule pirni – VW Touran 1T3. Professionaalid soovitavad:

- Asendusprotseduur on nii vasaku kui parema esitule pirni puhul identne.
- Asendage mõlema esitule pirn samaaegselt.
- Kogu töö tuleb teostada seistatud mootoriga.

VAHETAMINE: ESITULE PIRNI – VW TOURAN 1T3. KASUTA JÄRGNEVAT PROTSEDUURI:

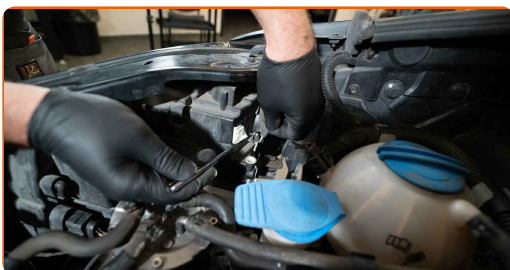
1

Lülitage süüde välja. Avage kapott.



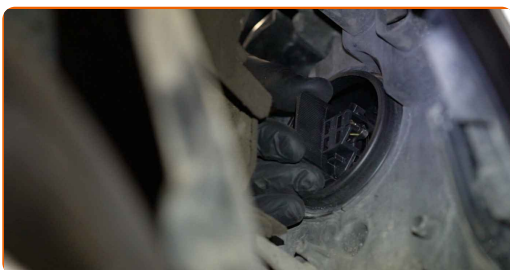
2

Eemaldage esitule tagumine kate.



3

Võtke lambipirni hoidik lahti keerates seda ~ 30°. Eemaldage hoidik esitulede paigalduspesast.



- 4 Eemaldage vana lambipirn. Kasutage lapiku otsaga kruvikeerajat. Kontrollige lambipirni hoidiku terminalide seisukorda. Vajadusel asendage.



Vahetamine: esitule pirni – VW Touran 1T3. AUTODOC soovitab:

- Puhastage lambipirni hoidiku paigalduskoht.

- 5 Paigaldage hoidikusse uus lambipirn.



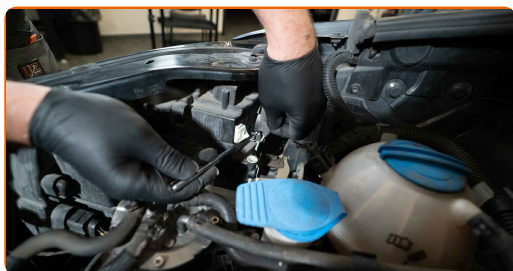
Vahetamine: esitule pirni – VW Touran 1T3. Soovitus:

- Vältige lambipirni puutumist. Sõrmed jätavad sellel jälgi ja võivad põhjustada purunemist.

- 6 Paigaldage lambipirni hoidik esitule paigalduspessa. Kinnitage lambipirni hoidik keerates seda ~ 30°.



7 Paigaldage ja kinnitage esitule tagumine kate.

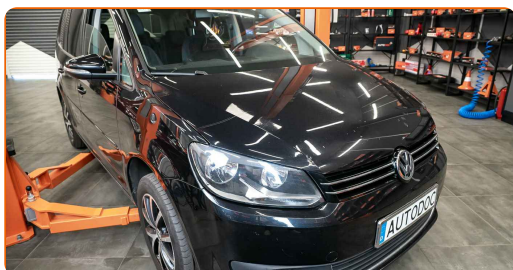


8 Lülitage süüde sisse.

9 Lülitage esituled sisse ja kontrollige, kas uus lambipirn toimib korrektselt.



10 Sulgege kapott.



HEA TÖÖ! 

VAATA ROHKEM ÕPETUSI

AUTODOC – TOP KVALITEET JA TASKUKOHASED AUTOVARUOSAD INTERNETIST

AUTODOC`I MOBIILIRAKENDUS: HAARAKE SUUREPÄRASTEST
PAKKUMISEST, SAMAS OSTES MUGAVALT



AUTODOC+

GET IT ON
Google Play

Download on the
App Store

Download

SUUREPÄRANE VALIK VARUOSASID TEIE AUTOLE

OSTKE VW VARUOSASID

ESITULE PIRNI: LAI VALIK

[VALIGE VW TOURAN 1T3 JAOKS VARUOSASID](#)[ESITULE PIRNI AUTOLE VW: OSTKE NÜÜD](#)[ESITULE PIRNI AUTOLE VW TOURAN 1T3: PARIMAD DIILID
& PAKKUMISED](#)

ⓘ VASTUTUSE VÄLISTAMINE:

Dokument sisaldab ainult üldisi soovitusi, mis võivad olla abiks remondi- või asendustööde teostamisel. AUTODOC ei vastuta mistahes kaotuste, vigastuste ega varaliste kahjude eest, mis on tekkinud remonditööde või asendusprotsessi käigus vale kasutamise või antud informatsiooni vale tõlgendamise tagajärjel.

AUTODOC ei vastuta mistahes võimalike vigade ja ebatäpsuste eest selles juhendis. Antud informatsioon on ainult informatiivset laadi ja ei asenda spetsialisti nõuandeid.

AUTODOC ei vastuta varustuse, tööriistade ja autovaruosade vale või ohtliku kasutamise eest. AUTODOC soovitab kindlasti olla ettevaatlik ja järgida ohutusnõudeid, kui teostatakse remondi- või asendustöid. Pidage meeles, et madala kvaliteediga autovaruosade kasutamine ei taga teile vajalikul tasemel liiklusohutust.

© Copyright 2021 - Kogu selle veebilehe sisu, eriti tekstid, fotod ja graafikud on autoriõiguse seaduse poolt kaitstud. Kõik õigused, sealhulgas kopeerimine, kolmandatele osapooltele avalikustamine, redigeerimine ja tõlkimine kuuluvad AUTODOC GmbHle.