

 **AUTODOC CLUB**

Kuidas vahetada
TOYOTA Celica VII
Kupee (T230) esi-
piduriklotse – õpetus

SARNANE VIDEOÕPETUS



See video näitab sarnase varuosa asendamist teise sõiduki puhul

Oluline!

Seda asendusprotseduuri saab kasutada:

TOYOTA Celica VII Kupee (T230) 1.8 16V VT-i, TOYOTA Celica VII Kupee (T230) 1.8

Sammud võivad kergelt varieeruda olenevalt auto disainist.

See juhend koostati sarnase autovaruosa asendamismeetodi põhjal sõiduki puhul
TOYOTA Prius II Liftback (XW20) 1.5 Hybrid (NHW2_)

**VAHETAMINE: PIDURIKLOTSIDE – TOYOTA CELICA VII
KUPEE (T230). TÖÖRIISTAD, MIDA VAJAD:**



- Terashari
- Aerosool WD- 40
- Pidurisüsteemi puhastusaine
- Kriiksumist eemaldav pasta
- Vasemääre
- Lehtsilmsvõti Nr.13
- Lehtsilmsvõti Nr.17
- Kruvikeeraja otsik nr.13
- Rehvi löökpadrund Nr.21
- Pidurisadula tööriist
- Momentvõti
- Sõrgkang
- Tõkiskingad

Osta tööriistu

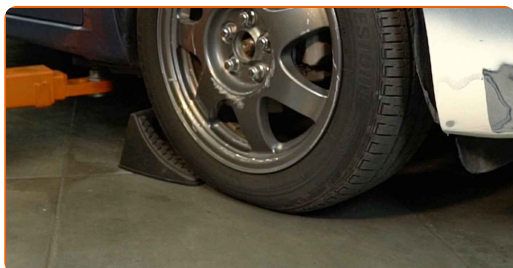
Vahetamine: piduriklotside – TOYOTA Celica VII Kupee (T230). AUTODOC soovib:

- Asendage piduriklotsid tervete komplektidega telje kohta. See tagab efektiivse pidurdamise.
- Asendusprotseduur on identne asendades sama telje mõlemad piduriklotsid.
- Kogu töö tuleb teostada seisatud mootoriga.

VAHETAMINE: PIDURIKLOTSIDE – TOYOTA CELICA VII KUPEE (T230). KASUTA JÄRGNEVAT PROTSEDUURI:

1 Avage kapott. Keerake lahti pidurivedeliku reservuaari kork.

2 Fikseerige rattad tõkisingadega.



3 Lõdvendage ratta kinnituspolte. Kasutage ratta löökpadrunit #21.



4 Tõstke esimest auto otsa ja kinnitage alustele.

5

Keerake lahti ratta poldid.

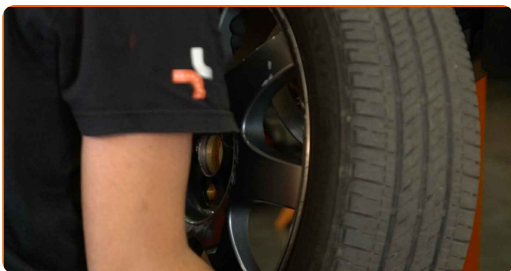


Vahetamine: piduriklotside – TOYOTA Celica VII Kupee (T230). AUTODOCi soovitus:

- Vigastuste vältimiseks, hoidke poldide lahti keeramisel ratast püsti.

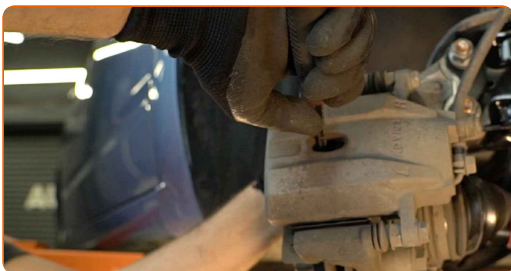
6

Eemaldage ratas.



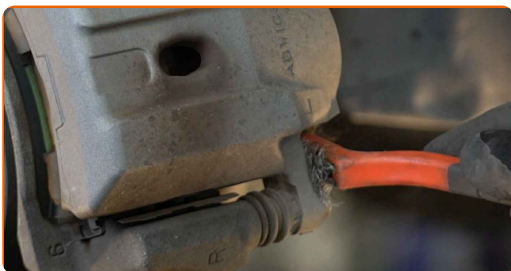
7

Vabastage piduriklotsid. Kasutage sõrgkangi.



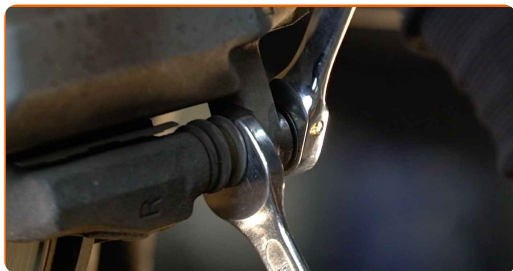
8

Puhastage pidurisadula kinnitused. Kasutage terasharja. Kasutage WD-40 aerosooli.



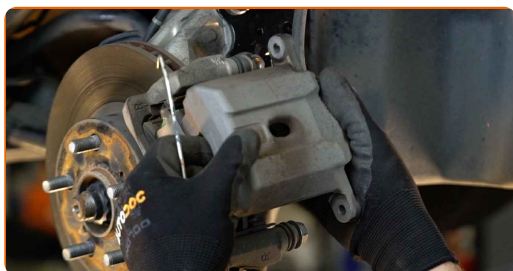
9

Keerake lahti pidurisadula kinnitused. Kasutage kombivõtit Nr. 13. Kasutage kombivõtit Nr. 17.



10

Eemaldage pidurisadul.



Vahetamine: piduriklotside – TOYOTA Celica VII Kupee (T230). Soovitus:

- Siduge sadul traadiga suspensiooni või kere külge ilma pidurivoolikut lahti ühendamata, et ennetada rõhu kadumist pidurdussüsteemist.
- Veenduge, et pidurisadul ei ripu pidurivoolikute peal.
- Ärge vajutage piduripedaali pärast pidurisadula eemaldamist. Selle tulemusena võib kolb pidurisilindrist välja kukkuda ning esineda pidurivedeliku leke ja süsteemi rõhutustamine.
- Kontrollige pidurisadula kinnitusi, pidurisadula juhttihvte ja kaitsekummi. Vajadusel puhastage need.

11

Eemaldage piduriklotsid. Kasutage sõrgkangi.



Vahetamine: piduriklotside – TOYOTA Celica VII Kupee (T230). AUTODOCi eksperdid soovitavad:

- Mõõtke piduriketta paksust. Enne kulumislimiidini jõudmist tuleb detail asendada.

12

Puhastage pidurisadula klamber mustusest ja tolmust. Kasutage terasharja. Kasutage WD-40 aerosooli.



13

Töödelge pidurisadula kolbi. Kasutage piduri puhastusvahendit.



AUTODOC soovitab:

- Vahetamine: piduriklotside – TOYOTA Celica VII Kupee (T230). Pärast pihuse pealekandmist oota paar minutit.

14

Suruge pidurisadula kolvile. Kasutage pidurisadula tööriista.



15

Töödelge piduriklotside seda, ala kus pind puutub kokku pidurisadula kinnitusega. Kasutage kriiksumist eemaldavat pastat.



Vahetamine: piduriklotside – TOYOTA Celica VII Kupee (T230). Soovitus AUTODOCi ekspertidelt:

- Veenduge, et ketta pind on puhas, enne kui paigaldate uued piduripedaalid.

16

Paigaldage uued piduriklotsid.



AUTODOC soovitab:

- Veenduge, et klotsid on paigaldatud voodipool ketta poole.

- 17** Paigaldage pidurisadul ja fikseerige see. Kasutage padrunit Nr.13. Kasutage momentvõtit. Pingutage seda 35 Nm pöördemomendiga.



- 18** Määrige pinda, kus piduriketas puutub kokku veljega. Kasutage vasemääret.



- 19** Puhastage piduriketta pind. Kasutage piduri puhastusvahendit.



Vahetamine: piduriklotside – TOYOTA Celica VII Kupee (T230). AUTODOCi eksperdid soovitavad:

- Pärast aerosoolo peale kandmist, oodake paar minutit.

- 20** Paigaldage ratas.

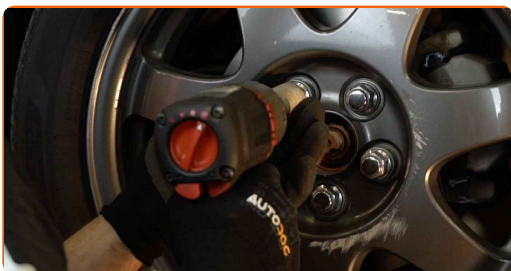


AUTODOC soovitab:

- Tähtis! Hoia ratast kinnituspoltide kinnikeeramise ajal kinni. TOYOTA Celica VII Kupee (T230)

21

Keerake ratta poldid kinni. Kasutage ratta löökpadrunit #21.



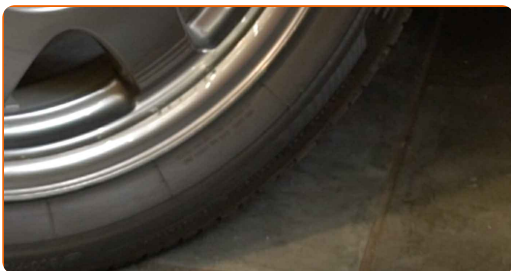
22

Laske auto alla ja töödake risti järjekorras, pingutage rataste poldid. Kasutage momentvõtit. Pingutage seda 103 Nm pöördemomendiga.



23

Eemaldage tungrauad ja tõkiskingad.



AUTODOC soovitab:

- Oluline! Vahetamine: piduriklotside – TOYOTA Celica VII Kupee (T230). Kontrolli pidurivedeliku taset paagis ning vajadusel taastäida see.

24

Pingutage pidurivooliku reservuaari korki.



AUTODOC soovitab:

- TOYOTA Celica VII Kupee (T230) - Vajuta ilma mootorit käivitamata mitu korda piduripedaali kuni tunned pedaalis pinget.

25

Sulgege kapott.

Vahetamine: piduriklotside – TOYOTA Celica VII Kupee (T230). AUTODOC soovitab:

- Esimese 150-200 km läbimisel pärast piduriklotside vahetamist aeglustage sujuvalt. Vältige peatumiseks tarbetuid ja teravaid pidurdamisi.

HEA TÖÖ! 

VAATA ROHKEM ÕPETUSI

AUTODOC – TOP KVALITEET JA TASKUKOHASED AUTOVARUOSAD INTERNETIST

AUTODOC`I MOBIILIRAKENDUS: HAARAKE SUUREPÄRASTEST PAKKUMISEST, SAMAS OSTES MUGAVALT



AUTODOC

GET IT ON
Google Play

Download on the
App Store

Download

SUUREPÄRANE VALIK VARUOSASID TEIE AUTOLE

PIDURIKLOTSIDE: LAI VALIK

i VASTUTUSE VÄLISTAMINE:

Dokument sisaldab ainult üldisi soovitusi, mis võivad olla abiks remondi- või asendustööde teostamisel. AUTODOC ei vastuta mistahes kaotuste, vigastuste ega varaliste kahjude eest, mis on tekkinud remonditööde või asendusprotsessi käigus vale kasutamise või antud informatsiooni vale tõlgendamise tagajärjel.

AUTODOC ei vastuta mistahes võimalike vigade ja ebatäpsuste eest selles juhendis. Antud informatsioon on ainult informatiivset laadi ja ei asenda spetsialisti nõuandeid.

AUTODOC ei vastuta varustuse, tööriistade ja autovaruosade vale või ohtliku kasutamise eest. AUTODOC soovib kindlasti olla ettevaatlik ja järgida ohutusnõudeid, kui teostatakse remondi- või asendustöid. Pidage meeles, et madala kvaliteediga autovaruosade kasutamine ei taga teile vajalikul tasemel liiklusohutust.

© Copyright 2022 - Kogu selle veebilehe sisu, eriti tekstid, fotod ja graafikud on autoriõiguse seaduse poolt kaitstud. Kõik õigused, sealhulgas kopeerimine, kolmandatele osapooltele avalikustamine, redigeerimine ja tõlkimine kuuluvad AUTODOC GmbH-le.