



Kuidas vahetada
TOYOTA COROLLA
Luukpära (E15_)
salongifilter – õpetus

SARNANE VIDEOÕPETUS



See video näitab sarnase varuosa asendamist teise sõiduki puhul

Oluline!

Seda asendusprotseduuri saab kasutada:

TOYOTA COROLLA Luukpära (E15_) 2.0 D-4D, TOYOTA COROLLA Luukpära (E15_) 1.6 Dual VVTi (ZRE141), TOYOTA COROLLA Luukpära (E15_) 1.33, TOYOTA COROLLA Luukpära (E15_) 1.6, TOYOTA COROLLA Luukpära (E15_) 1.4 D-4D, TOYOTA COROLLA Luukpära (E15_) 1.8 VVTi-i, TOYOTA COROLLA Luukpära (E15_) 1.8 VVTi (ZRE142), TOYOTA COROLLA Luukpära (E15_) 1.6 VVTi (ZRE141_, ZRE151_), TOYOTA COROLLA Luukpära (E15_) 1.6 VVTi (ZZE141), TOYOTA COROLLA Luukpära (E15_) 1.6 VVTi (ZRE151)

Sammud võivad kergelt varieeruda olenevalt auto disainist.

See juhend koostati sarnase autovaruosa asendamismeetodi põhjal sõiduki puhul TOYOTA RAV 4 III (ACA3_, ACE_, ALA3_, GSA3_, ZSA3_) 2.4 (ACA33)

Vahetamine: salongifilter – TOYOTA COROLLA Luukpära (E15_). AUTODOC'i soovitus:

- Asendage salongifilter vähemalt korra iga kuue kuu möödudes, varakevadel ja sügishooajal.
- Järgige varuosa töötamise tootjapoolseid tingimusi, soovitusi ja nõudeid.
- Kui õhuvool salongi on järsult vähenenud, asendage filter enne plaanitud hooldust.
- Hoiatus! Lülita mootor välja enne, kui alustad tööd – TOYOTA COROLLA Luukpära (E15_).

SOORITAGE ASENDAMINE JÄRGNEVAS JÄRJEKORRAS:

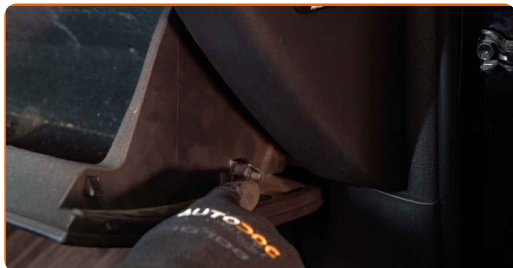
1

Ava kindlalaegas.



2

Kinnitage stopper (pael) kindlalaeka kaanega.



3 Vabastage salongifiltri katte klambrid.



4 Eemaldage tagasi salongifiltri korpuse kaas.



AUTODOC soovib:

- Vaetamine: salongifilter – TOYOTA COROLLA Luukpära (E15_). Et vältida osa kahjustamist selle eemaldamisel, ära kasuta üleliigset jõudu.

5 Eemaldage salongifilter.



AUTODOC soovib:

- Ärge üritage filtrit puhastada ja taaskasutada - see mõjutab salongi õhupuhastust.

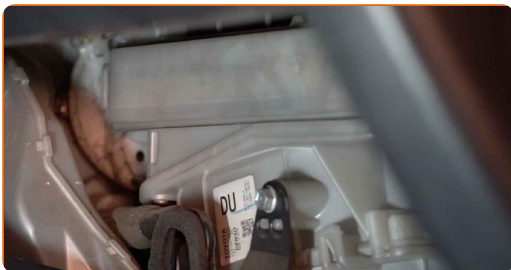
6 Paigaldage salongifilter oma paigalduspessa.



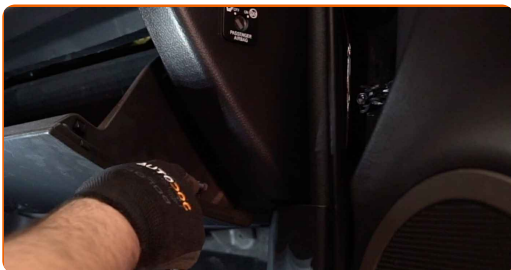
Vahetamine: salongifilter – TOYOTA COROLLA Luukpära (E15_). Soovitus AUTODOCi ekspertidelt:

- Kontrollige filtri elemendi korrektset asukohta. Ärge asetage seda viltuselt.
- Järgige filtri õhuvoolu nooli.
- TOYOTA COROLLA Luukpära (E15_) – Oluline on kasutada ainult kõrgkvaliteedilisi filtreid.

7 Pange tagasi salongifiltri korpuse kaas. Veenduge, et kuulete klikki, see annab märku õigest kohale kinnitumisest.



8 Tõstke kergelt õhufiltri korpuse kaant.



9

Sulgege kindalaegas.



10

Lülitage süüde sisse.

11

Lülitage kliimaseade sisse. See on vajalik veendumaks, et komponent töötab korralikult.

12

Lülitage süüde välja.

HEA TÖÖ! 

VAATA ROHKEM ÕPETUSI

AUTODOC – TOP KVALITEET JA TASKUKOHASED AUTOVARUOSAD INTERNETIST

AUTODOC`I MOBIILIRAKENDUS: HAARAKE SUUREPÄRASTEST PAKKUMISEST, SAMAS OSTES MUGAVALT



+ AUTODOC

GET IT ON
Google Play

Download on the
App Store

Download

SUUREPÄRANE VALIK VARUOSASID TEIE AUTOLE

SALONGIFILTER: LAI VALIK

(i) VASTUTUSE VÄLISTAMINE:

Dokument sisaldab ainult üldisi soovitusi, mis võivad olla abiks remondi- või asendustööde teostamisel. AUTODOC ei vastuta mistahes kaotuste, vigastuste ega varaliste kahjude eest, mis on tekkinud remonditööde või asendusprotsessi käigus vale kasutamise või antud informatsiooni vale tõlgendamise tagajärjel.

AUTODOC ei vastuta mistahes võimalike vigade ja ebatäpsuste eest selles juhendis. Antud informatsioon on ainult informatiivset laadi ja ei asenda spetsialisti nõuandeid.

AUTODOC ei vastuta varustuse, tööriistade ja autovaruosade vale või ohtliku kasutamise eest. AUTODOC soovib kindlasti olla ettevaatlik ja järgida ohutusnõudeid, kui teostatakse remondi- või asendustöid. Pidage meeles, et madala kvaliteediga autovaruosade kasutamine ei taga teile vajalikul tasemel liiklusohutust.

© Copyright 2023 - Kogu selle veebilehe sisu, eriti tekstid, fotod ja graafikud on autoriõiguse seaduse poolt kaitstud. Kõik õigused, sealhulgas kopeerimine, kolmandatele osapooltele avalikustamine, redigeerimine ja tõlkimine kuuluvad AUTODOC SE.