



Kuidas vahetada
TOYOTA Corolla Verso
(AR10) esi-stabilisaatori
varras – õpetus

SARNANE VIDEOÕPETUS



See video näitab sarnase varuosa asendamist teise sõiduki puhul

Oluline!

Seda asendusprotseduuri saab kasutada:

TOYOTA Corolla Verso (AR10) 1.6 (ZNR10_), TOYOTA Corolla Verso (AR10) 1.8 (ZNR11_), TOYOTA Corolla Verso (AR10) 2.0 D-4D (CUR10_), TOYOTA Corolla Verso (AR10) 2.2 D-4D (AUR10_), TOYOTA Corolla Verso (AR10) 1.8

Sammud võivad kergelt varieeruda olenevalt auto disainist.

See juhend koostati sarnase autovaruosa asendamismeetodi põhjal sõiduki puhul TOYOTA Prius II Liftback (XW20) 1.5 Hybrid (NHW2_)

VAHETAMINE: STABILISAATORI VARRAS – TOYOTA COROLLA VERSO (AR10). TÖÖRIISTAD, MIDA VAJAD:



- Terashari
- Aerosool WD- 40
- Pidurisüsteemi puhastusaine
- Vasemääre
- Lehtsilmusvõti Nr.17
- Lehtsilmusvõti Nr.19
- Kruvikeeraja otsik nr.17
- Kruvikeeraja otsik nr.19
- Kuuskant otsik nr.H6.
- Rehvi löökpadrun Nr.21
- Käristivõti
- Momentvõti
- Sõrgkang
- Tõkiskingad

Osta tööriistu

AUTODOC soovitab:

- Asendage TOYOTA Corolla Verso (AR10) stabilisaatoriühendused paaridena.
- Asendusprotseduur on sama telje mõlema stabilisaatoriühenduse puhul identne.
- Kogu töö tuleb teostada seisatud mootoriga.

VAHETAMINE: STABILISAATORI VARRAS – TOYOTA COROLLA VERSO (AR10). SOOVITUSLIK TEGEVUSKAVA:

1

Fikseerige rattad tõkiskingadega.



2

Lõdvendage ratta kinnituspolte. Kasutage ratta löökpadrunit #21.



3

Tõstke esimest auto otsa ja kinnitage alustele.

4

Keerake lahti ratta poldid.



Vahetamine: stabilisaatori varras – TOYOTA Corolla Verso (AR10). Soovitus AUTODOCi ekspertidelt:

- Vigastuste vältimiseks, hoidke poltide lahti keeramisel ratast püsti.

5

Eemaldage ratas.



6

Puhastage stabilisaatoriühenduse kinnitused. Kasutage terasharja. Kasutage WD-40 aerosooli.



- 7** Keerake lahti kinnitus, mis ühendab stabilisaatorilülid stabilisaatorvarbiga. Kasutage tühikut Nr.H6. Kasutage kombivõtit Nr. 17.



- 8** Keerake lahti stabilisaatorilüli amordipüstaku külge kinnitav kinnitus. Kasutage kombivõtit Nr. 17. Kasutage padrunit Nr.17. Kasutage kärstivõtit.



- 9** Eemaldage stabilisaatorivarras. Kasutage sõrgkangi.



Vahetamine: stabilisaatori varras – TOYOTA Corolla Verso (AR10). Soovitus AUTODOCi ekspertidelt:

- Kontrollige stabilisaatori pukse. Vajadusel asendage need.

- 10** Puhastage stabilisaatorivarrast paigalduspesad. Kasutage terasharja. Kasutage WD-40 aerosooli.

- 11** Paigaldage uus varras, pingutage seda. Kasutage kombivõtit Nr. 19. Kasutage padrunit Nr.19. Kasutage tähikut Nr.H6. Kasutage kärstivõtit.



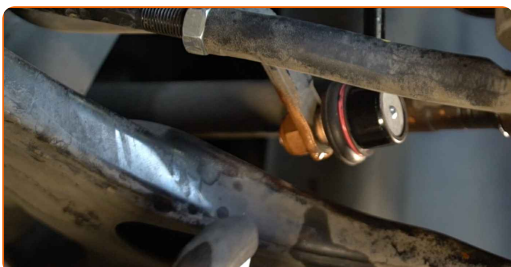
- 12** Pingutage kinnitust, mis ühendab stabilisaatorilülid amordipüstakuga. Kasutage padrunit Nr.19. Kasutage momentvõtit. Pingutage seda 74 Nm pöördemomendiga.



- 13** Pingutage kinnitust, mis ühendab stabilisaatorilüli stabilisaatorvarbiga. Kasutage padrunit Nr.19. Kasutage momentvõtit. Pingutage seda 74 Nm pöördemomendiga.

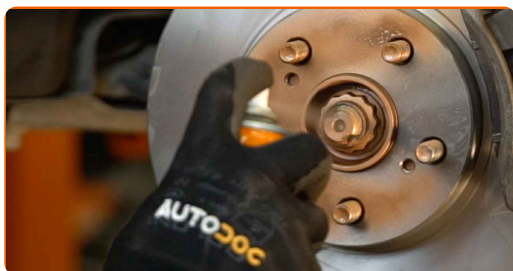


- 14** Määrige kõiki stabilisaatoriühenduste liigendeid. Kasutage vasemääret.



15

Määrige pinda, kus piduriketras puutub kokku veljega. Kasutage vasemääret.



16

Puhastage piduriketras pind. Kasutage piduri puhastusvahendit.



AUTODOC soovib:

- Vaetamine: stabilisaatori varras – TOYOTA Corolla Verso (AR10). Pärast pihuse pealekandmist oota paar minutit.

17

Paigaldage ratas.



AUTODOC soovib:

- Tähtis! Hoia ratas kinnituspoltide kinnikeeramise ajal kinni. TOYOTA Corolla Verso (AR10)

18

Keerake ratta poldid kinni. Kasutage ratta löökpadrunit #21.



19

Laske auto alla ja töödake risti järjekorras, pingutage rataste poldid. Kasutage ratta löökpadrunit #21. Kasutage momentvõtit. Pingutage seda 103 Nm pöördemomendiga.



20

Eemaldage tungrauad ja tõkiskingad.



HEA TÖÖ! 

VAATA ROHKEM ÕPETUSI

AUTODOC – TOP KVALITEET JA TASKUKOHASED AUTOVARUOSAD INTERNETIST

AUTODOC`I MOBIILIRAKENDUS: HAARAKE SUUREPÄRASTEST PAKKUMISEST, SAMAS OSTES MUGAVALT



AUTODOC

GET IT ON
Google Play

Download on the
App Store

Download

SUUREPÄRANE VALIK VARUOSASID TEIE AUTOLE

STABILISAATORI VARRAS: LAI VALIK

i VASTUTUSE VÄLISTAMINE:

Dokument sisaldab ainult üldisi soovitusi, mis võivad olla abiks remondi- või asendustööde teostamisel. AUTODOC ei vastuta mistahes kaotuste, vigastuste ega varaliste kahjude eest, mis on tekkinud remonditööde või asendusprotsessi käigus vale kasutamise või antud informatsiooni vale tõlgendamise tagajärjel.

AUTODOC ei vastuta mistahes võimalike vigade ja ebatäpsuste eest selles juhendis. Antud informatsioon on ainult informatiivset laadi ja ei asenda spetsialisti nõuandeid.

AUTODOC ei vastuta varustuse, tööriistade ja autovaruosade vale või ohtliku kasutamise eest. AUTODOC soovib kindlasti olla ettevaatlik ja järgida ohutusnõudeid, kui teostatakse remondi- või asendustöid. Pidage meeles, et madala kvaliteediga autovaruosade kasutamine ei taga teile vajalikul tasemel liiklusohutust.

© Copyright 2022 - Kogu selle veebilehe sisu, eriti tekstid, fotod ja graafikud on autoriõiguse seaduse poolt kaitstud. Kõik õigused, sealhulgas kopeerimine, kolmandatele osapooltele avalikustamine, redigeerimine ja tõlkimine kuuluvad AUTODOC GmbH-le.