



Kuidas vahetada
TOYOTA Corolla XI
Sedaan (E160) mootoriõli
ja filtrit – õpetus

SARNANE VIDEOÕPETUS



See video näitab sarnase varuosa asendamist teise sõiduki puhul

Oluline!

Seda asendusprotseduuri saab kasutada:

TOYOTA Corolla XI Sedaan (E160) 1.5 Hybrid (NKE165)

Sammud võivad kergelt varieeruda olenevalt auto disainist.

See juhend koostati sarnase autovaruosa asendamismeetodi põhjal sõiduki puhul
TOYOTA Aygo (AB10) 1

VAHETAMINE: MOOTORIÕLI JA FILTER – TOYOTA
COROLLA XI SEDAAN (E160). NIMEKIRI
TÖÖRIISTADEST, MIDA VAJAD:



- Universaalne puhastav spreid
- Õlifiltri padrunvõti 76/14-F
- Löökpadrund №15
- Käristivõti
- Momentvõti
- Õli väljalaskevann
- Lehter
- Poritiivakate

Osta tööriistu

AUTODOC soovitab:

- Asendage õlifiltrit iga kord, kui vahetate mootoriõli.
- Palun pane tähele, et kõiki parandustöid autol – TOYOTA Corolla XI Sedaan (E160) – tuleb teha väljalülitatud mootoriga.
- Kandke kindaid, et ennetada kontakti kuumade vedelikega.

SOORITAGE ASENDAMINE JÄRGNEVAS JÄRJEKORRAS:

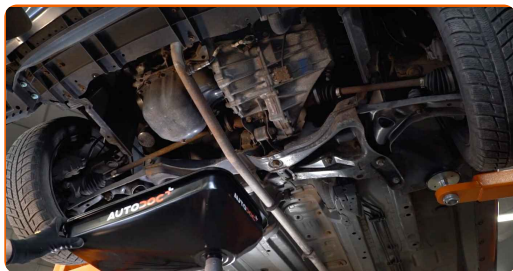
- 1 Avage kapott.
- 2 Auto värvi ja plastikust osade kaitsmiseks kasutage kaitsekatet.
- 3 Keerake lahti õlifiltri kork.
- 4 Tõstke autot kasutades tungrauda või asetage see kanalile.

Vahetamine: mootoriõli ja filter – TOYOTA Corolla XI Sedaan (E160). Soovitus AUTODOCi ekspertidelt:

- Sõiduk peab olema tasasel kiilul, kui see on nurga alla peab äravoolu pistik olema madalamas punktis.
- Kogu töö tuleb teostada seisatud mootoriga.

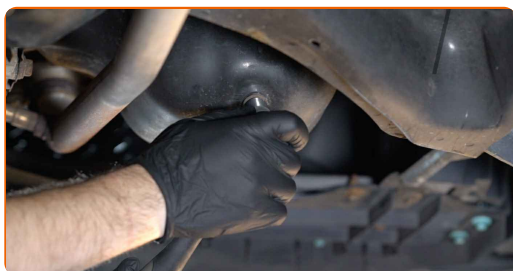
5

Asetage tühjendamisaugu alla vähemalt 4 liitrine konteiner kasutatud õli jaoks.



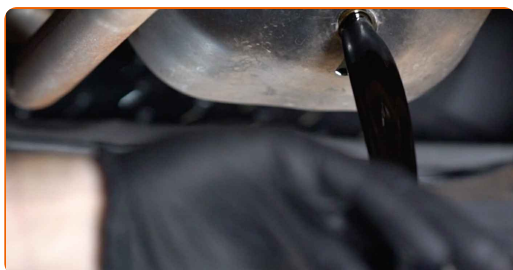
6

Keerake tühjenduskorki. Kasutage padrunit Nr.15. Kasutage kärstivõtit.



7

Nõrutage kasutatud õli.



Vahetamine: mootoriõli ja filter – TOYOTA Corolla XI Sedaan (E160).
AUTODOCi soovitus:

- Ettevaatust! Õli võib olla kuum.
- Oodake kuni õli on täielikult tühjendusavast välja nõrgunud.

8

Liigutage konteiner õlifiltri alla.



9

Keerake õlifilter lahti. Kasutage 76/14-F padrunit.



10

Valmistage ette konteiner vana õlifiltri jaoks. Pange vana õlifilter konteinerisse.

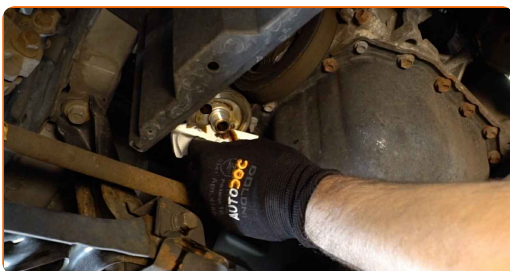


Vahetamine: mootoriõli ja filter – TOYOTA Corolla XI Sedaan (E160). Soovitus:

- Liigutage konteinerit üles. Õli hakkab nõrguma tühjendusavast niipea kui olete eemaldanud õlifiltri.

11

Puhastage õlifiltri pesa.



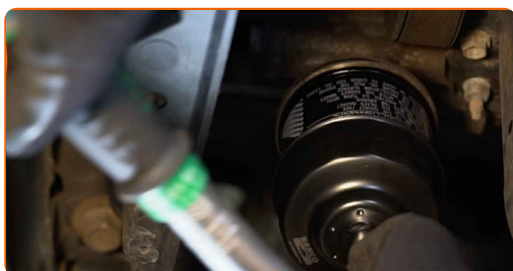
12

Määrige uue õlifiltri kummitihendit väikse koguse uue õliga.



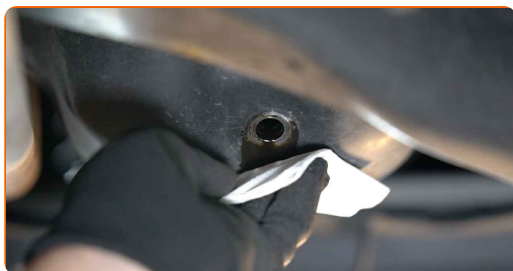
13

Keerake uus filter oma kohale. Kasutage 76/14-F padrunit. Kasutage momentvõtit. Pingutage seda 23 Nm pöördemomendiga.



14

Puhastage õlipanni tühjendusava.



15

Keerake sisse uus tühjenduskork ja pingutage seda. Kasutage padrunit Nr.15. Kasutage momentvõtit. Pingutage seda 27 Nm pöördemomendiga.



16 Puhastage õlipanni tühjendusava. Kasutage universaalset puhastusvahendit.



17 Laske auto alla.

18 Eemaldage õli täiteava kork. Paigaldage lehter.



19 Valage õli mootorisse läbi täiteava. Nõutud õli kogus: 3.6 l.



Vahetamine: mootoriõli ja filter – TOYOTA Corolla XI Sedaan (E160).
Professionaalid soovitavad:

- Kasutage tootjapoolt soovitatud õli.

20

Kontrollige õlitaset kasutades mõõtevarrast. Vajadusel lisagi õli.

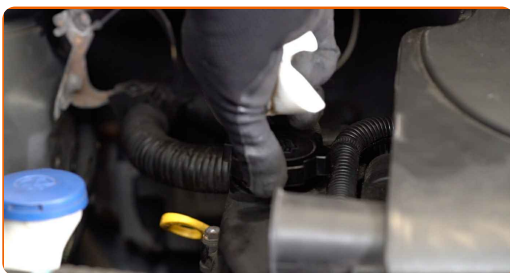


Pöörake tähelepanu!

- Õlitase peaks olema vahemikus Min ja Max.

21

Pingutage õli täiteava korki.



22

Käivitage mootor paariks minutiks. Pärast õlirõhu hoiatustule kustumist seisake mootor.

23

Kontrollige õlitaset 5 minutit pärast mootoritöö lõpetamist, kasutage selleks mõõtevarrast, vajadusel kallake õli juurde.



Vahetamine: mootoriõli ja filter – TOYOTA Corolla XI Sedaan (E160).
AUTODOC soovitab:

- Õlitase peaks olema vahemikus Min ja Max.
- Veenduge, et õli täieava kork oleks korrektselt pingutatud.
- Kontrollige tühjendusava keermestatud korki ja õlifiltri tihendit tiheduse suhtes. Vajadusel pingutage ettevaatlikult.

24

Eemaldage kaitsekate.

25

Sulgege kapott.

Vahetamine: mootoriõli ja filter – TOYOTA Corolla XI Sedaan (E160).
AUTODOCi eksperdid soovitavad:

- Pange tähele, et õlirõhu hoiatustuli, mis annab märku ebapiisavast rõhust määrimissüsteemis võib seekord põleda pisut kauem. Pärast paari sekundit täidab õli kõik kanalid ja tuli kustub.
- Selleks, et kaitsta keskkonda saastumise eest veenduge, et viite kasutatud filtrid spetsiaalsetesse kogumispunktidesse.

HEA TÖÖ! 

VAATA ROHKEM ÕPETUSI

AUTODOC – TOP KVALITEET JA TASKUKOHASED AUTOVARUOSAD INTERNETIST

AUTODOC`I MOBIILIRAKENDUS: HAARAKE SUUREPÄRASTEST PAKKUMISEST, SAMAS OSTES MUGAVALT

AUTODOC

GET IT ON
Google Play

Download on the
App Store

Download

SUUREPÄRANE VALIK VARUOSASID TEIE AUTOLE

ÕLIFILTRI: LAI VALIK

i VASTUTUSE VÄLISTAMINE:

Dokument sisaldab ainult üldisi soovitusi, mis võivad olla abiks remondi- või asendustööde teostamisel. AUTODOC ei vastuta mistahes kaotuste, vigastuste ega varaliste kahjude eest, mis on tekkinud remonditööde või asendusprotsessi käigus vale kasutamise või antud informatsiooni vale tõlgendamise tagajärjel.

AUTODOC ei vastuta mistahes võimalike vigade ja ebatäpsuste eest selles juhendis. Antud informatsioon on ainult informatiivset laadi ja ei asenda spetsialisti nõuandeid.

AUTODOC ei vastuta varustuse, tööriistade ja autovaruosade vale või ohtliku kasutamise eest. AUTODOC soovib kindlasti olla ettevaatlik ja järgida ohutusnõudeid, kui teostatakse remondi- või asendustöid. Pidage meeles, et madala kvaliteediga autovaruosade kasutamine ei taga teile vajalikul tasemel liiklusohutust.

© Copyright 2022 - Kogu selle veebilehe sisu, eriti tekstid, fotod ja graafikud on autoriõiguse seaduse poolt kaitstud. Kõik õigused, sealhulgas kopeerimine, kolmandatele osapooltele avalikustamine, redigeerimine ja tõlkimine kuuluvad AUTODOC GmbHle.