



Kuidas vahetada  
**TOYOTA Corolla XII**  
**Sedaan (E210)** taga-  
piduriketaste – õpetus

## SARNANE VIDEOÕPETUS



See video näitab sarnase varuosa asendamist teise sõiduki puhul

### Oluline!

Seda asendusprotseduuri saab kasutada:

TOYOTA Corolla XII Sedaan (E210) 1.8 VVTi (ZRE211)

Sammud võivad kergelt varieeruda olenevalt auto disainist.

See juhend koostati sarnase autovaruosa asendamismeetodi põhjal sõiduki puhul TOYOTA AURIS (NRE15\_, ZZE15\_, ADE15\_, ZRE15\_, NDE15\_) 1.8 Hybrid (ZWE150\_)

**VAHETAMINE: PIDURIKETASTE – TOYOTA COROLLA XII  
SEDAAN (E210). TÖÖRIISTAD, MIDA VAJAD:**



- Terashari
- Aerosool WD- 40
- Pidurisüsteemi puhastusaine
- Vasemääre
- Lehtsilmusvõti Nr.14
- Lehtsilmusvõti Nr.17
- Kruvikeeraja otsik nr.14
- Rehvi löökpadrun Nr.21
- Pidurisadula tööriist
- Käristivõti
- Momentvõti
- Toruvõti
- Veepumbatangid
- Kummivasar
- Sõrgkang
- Tõkiskingad

**Osta tööriistu**

Vahetamine: piduriketaste – TOYOTA Corolla XII Sedaan (E210). Soovitus AUTODOCi ekspertidelt:

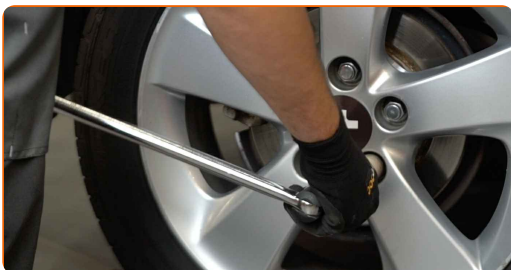
- Vahetage pidurikettad autol TOYOTA Corolla XII Sedaan (E210) komplektina iga telje kohta. See kindlustab ühtlase pidurdamise.
- Asendusprotseduur on identne asendades ühe telje mõlemad pidurikettad.
- Kui vahetate pidurikettaid, vahetage alati ka piduriklotsid.
- Kogu töö tuleb teostada seisatud mootoriga.

## VAHETAMINE: PIDURIKETASTE – TOYOTA COROLLA XII SEDAAN (E210). JÄRGI NEID SAMME:

**1** Avage kapott. Keerake lahti pidurivedeliku reservuaari kork.

**2** Fikseerige rattad tõkiskingadega.

**3** Lõdvendage ratta kinnituspolte. Kasutage ratta löökpadrunit #21.



**4** Tõstke tagumist auto otsa ja kinnitage alustele.

5

Keerake lahti ratta poldid.



AUTODOC soovitab:

- Vigastuste vältimiseks, hoidke poltide lahti keeramisel ratast püsti.

6

Eemaldage ratas.



7

Puhastage pidurisadula kinnitused. Kasutage terasharja. Kasutage WD-40 aerosooli.



8

Eemaldage seisupiduri kaabel pidurisadula juures asuvast kinnitusest. Kasutage veepumba tange.



9

Keerake lahti pidurisadula kinnitused. Kasutage kombivõtit Nr. 14. Kasutage kombivõtit Nr. 17.



10

Vabastage piduriklotsid. Kasutage sõrgkangi.

11

Eemaldage pidurisadul.



### Vahetamine: piduriketaste – TOYOTA Corolla XII Sedaan (E210). Soovitus:

- Siduge sadul traadiga suspensiooni või kere külge ilma pidurivoolikut lahti ühendamata, et ennetada rõhu kadumist pidurdussüsteemist.
- Veenduge, et pidurisadul ei ripu pidurivoolikute peal.
- Ärge vajutage piduripedaali pärast pidurisadula eemaldamist. Selle tulemusena võib kolb pidurisilindrist välja kukkuda ning esineda pidurivedeliku leke ja süsteemi rõhutustamine.
- Kontrollige pidurisadula kinnitusi, pidurisadula juhttihvte ja kaitsekummi. Vajadusel puhastage need.

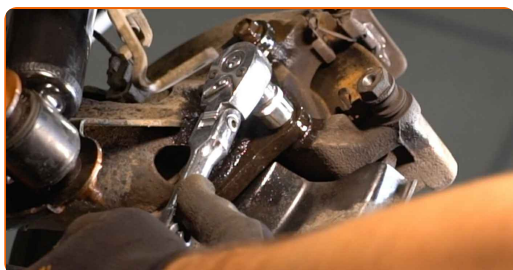
**12** Eemaldage piduriklotsid.



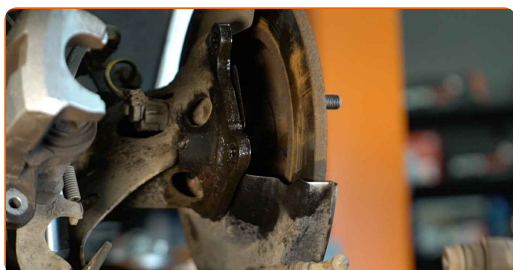
**13** Puhastage pidurisadula kinnitused. Kasutage terasharja. Kasutage WD-40 aerosooli.



**14** Keerake lahti sadula klambri kinnitus. Kasutage padrunit Nr.14. Kasutage toruvõtit. Kasutage kärstivõtit.

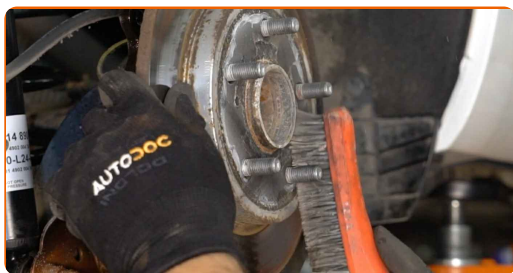


**15** Eemaldage sadula klamber.



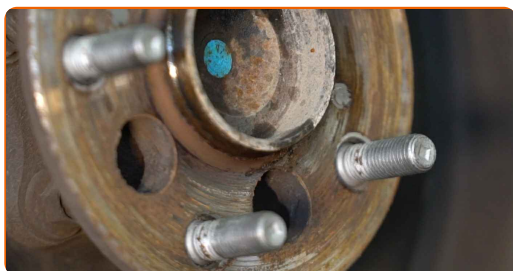
16

Puhastage piduriketta kinnitused. Kasutage terasharja. Kasutage WD-40 aerosooli.



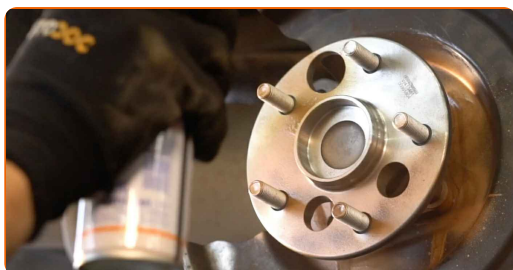
17

Eemaldage piduriketas. Kasutage kummihaamrit.



18

Puhastage rumm. Kasutage terasharja. Määrige kontaktpinnad. Kasutage vasemääret.



19

Paigaldage piduriketas.





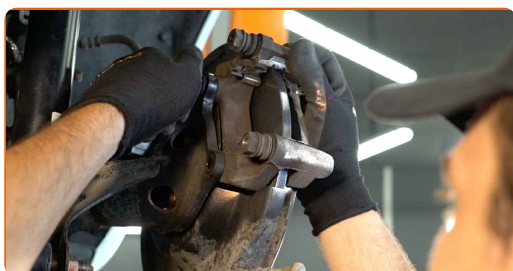
**20** Puhastage pidurisadula klamber mustusest ja tolmust. Kasutage terasharja. Kasutage piduri puhastusvahendit.



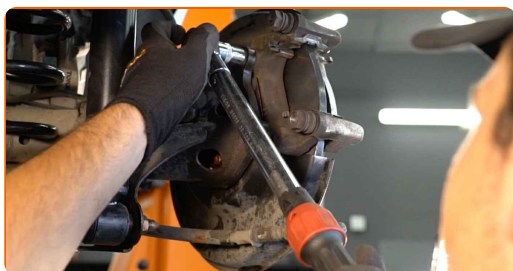
**AUTODOC soovitab:**

- Vaetamine: piduriketaste – TOYOTA Corolla XII Sedaan (E210). Pärast pihuse pealekandmist oota paar minutit.

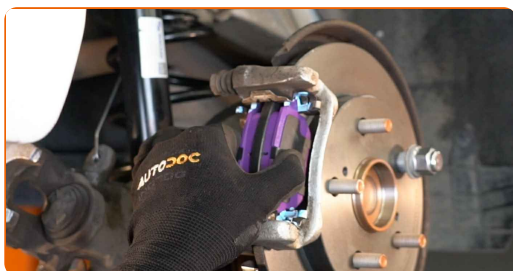
**21** Paigaldage pidurisadula klamber.



**22** Pingutage pidurisadula klambrit. Kasutage padrunit Nr.14. Kasutage momentvõtit. Pingutage seda 57 Nm pöördemomendiga.



**23** Paigaldage piduriklotsid.



**24** Töödelge pidurisadula kolbi. Kasutage piduri puhastusvahendit.

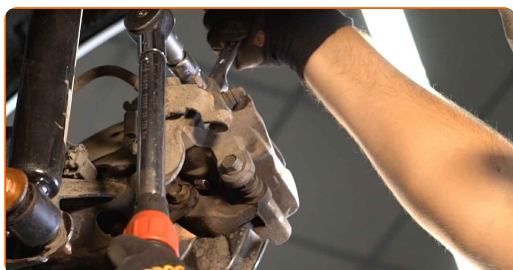
Vahetamine: piduriketaste – TOYOTA Corolla XII Sedaan (E210). AUTODOC soovib:

- Pärast aerosoolo peale kandmist, oodake paar minutit.

**25** Suruge pidurisadula kolvile. Kasutage pidurisadula tööriista.



**26** Paigaldage pidurisadul ja fikseerige see. Kasutage kombivõtit Nr. 17. Kasutage padrunit Nr.14. Kasutage momentvõtit. Pingutage seda 35 Nm pöördemomendiga.

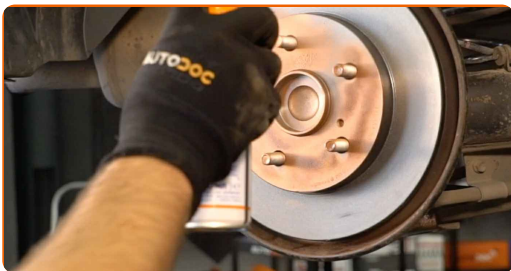


**27** Paigaldage parkimispiduri kaabel pidurisadula kinnitusse.



28

Määrige pinda, kus piduriketast puutub kokku veljega. Kasutage vasemääret.



29

Puhastage piduriketta pind. Kasutage piduri puhastusvahendit.

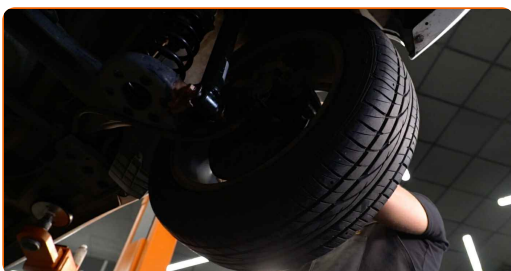


Vahetamine: piduriketaste – TOYOTA Corolla XII Sedaan (E210). AUTODOC'i eksperdid soovitavad:

- Pärast aerosoolo peale kandmist, oodake paar minutit.

30

Paigaldage ratas.



AUTODOC soovitab:

- Tähtis! Hoia ratast kinnituspoltide kinnikeeramise ajal kinni. TOYOTA Corolla XII Sedaan (E210)

31

Keerake ratta poldid kinni. Kasutage ratta löökpadrunit #21.



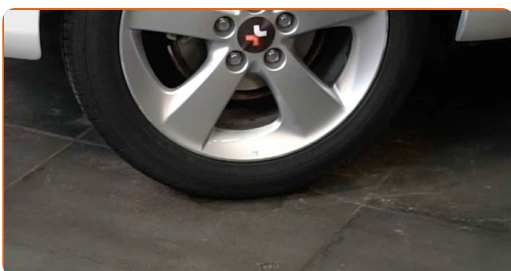
32

Laske auto alla ja töödake risti järjekorras, pingutage rataste poldid. Kasutage ratta löökpadrunit #21. Kasutage momentvõtit. Pingutage seda 103 Nm pöördemomendiga.



33

Eemaldage tungrauad ja tõkiskingad.



### AUTODOC soovitab:

- Oluline! Vahetamine: piduriketaste – TOYOTA Corolla XII Sedaan (E210). Kontrolli pidurivedeliku taset paagis ning vajadusel taastäida see.

34

Pingutage pidurivooliku reservuaari korki.



### AUTODOC soovib:

- TOYOTA Corolla XII Sedaan (E210) - Vajuta ilma mootorit käivitamata mitu korda piduripedaali kuni tunned pedaalis pinget.

35

Sulgege kapott.

**HEA TÖÖ!** 

**VAATA ROHKEM ÕPETUSI**

## AUTODOC – TOP KVALITEET JA TASKUKOHASED AUTOVARUOSAD INTERNETIST

AUTODOC`I MOBIILIRAKENDUS: HAARAKE SUUREPÄRASTEST PAKKUMISEST, SAMAS OSTES MUGAVALT



**+ AUTODOC**

GET IT ON  **Google Play**

 **Download on the App Store**

**Download**

**SUUREPÄRANE VALIK VARUOSASID TEIE AUTOLE**

**PIDURIKETASTE: LAI VALIK**

### **VASTUTUSE VÄLISTAMINE:**

Dokument sisaldab ainult üldisi soovitusi, mis võivad olla abiks remondi- või asendustööde teostamisel. AUTODOC ei vastuta mistahes kaotuste, vigastuste ega varaliste kahjude eest, mis on tekkinud remonditööde või asendusprotsessi käigus vale kasutamise või antud informatsiooni vale tõlgendamise tagajärjel.

AUTODOC ei vastuta mistahes võimalike vigade ja ebatäpsuste eest selles juhendis. Antud informatsioon on ainult informatiivset laadi ja ei asenda spetsialisti nõuandeid.

AUTODOC ei vastuta varustuse, tööriistade ja autovaruosade vale või ohtliku kasutamise eest. AUTODOC soovib kindlasti olla ettevaatlik ja järgida ohutusnõudeid, kui teostatakse remondi- või asendustöid. Pidage meeles, et madala kvaliteediga autovaruosade kasutamine ei taga teile vajalikul tasemel liiklusohutust.

© Copyright 2023 - Kogu selle veebilehe sisu, eriti tekstid, fotod ja graafikud on autoriõiguse seaduse poolt kaitstud. Kõik õigused, sealhulgas kopeerimine, kolmandatele osapooltele avalikustamine, redigeerimine ja tõlkimine kuuluvad AUTODOC SE.