



Kuidas vahetada  
**TOYOTA FJ CRUISER**  
**(GSJ1\_)** salongifilter –  
õpetus

## SARNANE VIDEOÕPETUS



See video näitab sarnase varuosa asendamist teise sõiduki puhul

### Oluline!

Seda asendusprotseduuri saab kasutada:

TOYOTA FJ CRUISER (GSJ1\_) 4.0 4WD (GSJ15\_), TOYOTA FJ CRUISER (GSJ1\_) 4.0 (GSJ10\_), TOYOTA FJ CRUISER (GSJ1\_) 4.0 4WD (GSJ15), TOYOTA FJ CRUISER (GSJ1\_) 4.0 (GSJ15)

Sammud võivad kergelt varieeruda olenevalt auto disainist.

See juhend koostati sarnase autovaruosa asendamismeetodi põhjal sõiduki puhul TOYOTA LAND CRUISER (KDJ12\_, GRJ12\_) 3.0 D-4D

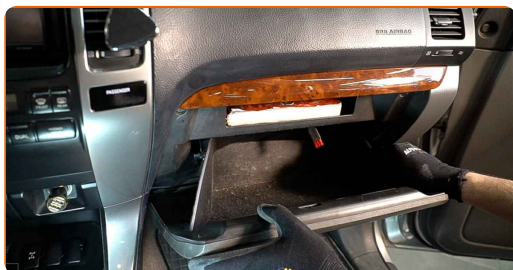
Vahetamine: salongifilter – TOYOTA FJ CRUISER (GSJ1\_). AUTODOC'i eksperdid soovitavad:

- Asendage salongifilter vähemalt korra iga kuue kuu möödudes, varakevadel ja sügishooajal.
- Järgige varuosa töötamise tootjapoolseid tingimusi, soovitusi ja nõudeid.
- Kui õhuvool salongi on järsult vähenenud, asendage filter enne plaanitud hooldust.
- Kogu töö tuleb teostada seisatud mootoriga.

## VAHETAMINE: SALONGIFILTER – TOYOTA FJ CRUISER (GSJ1\_). SOOVITUSLIK TEGEVUSKAVA:

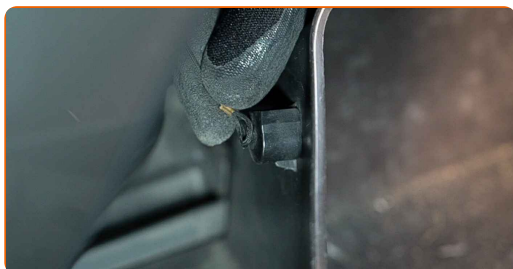
1

Ava kindlalaegas.



2

Kinnitage stopper (pael) kindlalaeka kaanega.



**3** Vabastage salongifiltri katte klambrid.



**4** Eemaldage salongiõhu filtri korpus.



**5** Eemaldage salongifilter.



Vahetamine: salongifilter – TOYOTA FJ CRUISER (GSJ1\_). Professionaalid soovitavad:

- Ärge üritage filtrit puhastada ja taaskasutada - see mõjutab salongi õhupuhastust.

**6** Paigaldage uus filtri element korpusesse.



**7** Veenduge, et filtri serv sobib tihedalt korpusega.



**AUTODOC soovitab:**

- **Vahetamine:** salongifilter – TOYOTA FJ CRUISER (GSJ1\_). Ole kindel, et filtri õigesti paigutad. Väldi mittekohakuti paigaldamist.

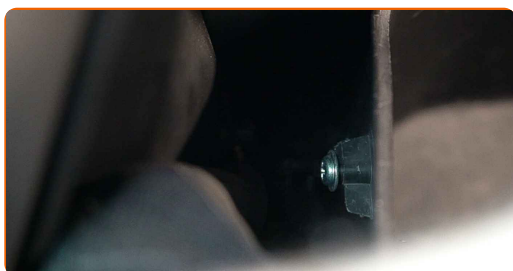
**8** Paigaldage salongiõhu filtri korpus.



**Vahetamine:** salongifilter – TOYOTA FJ CRUISER (GSJ1\_). Soovitus:

- Järgige filtri õhuvoolu nooli.

**9** Tõstke kergelt õhufiltri korpuse kaant.



10

Sulgege kindalaegas.



11

Lülitage süüde sisse.

12

Lülitage kliimaseade sisse. See on vajalik veendumaks, et komponent töötab korralikult.

13

Lülitage süüde välja.

HEA TÖÖ! 

VAATA ROHKEM ÕPETUSI

## AUTODOC – TOP KVALITEET JA TASKUKOHASED AUTOVARUOSAD INTERNETIST

**AUTODOC`I MOBIILIRAKENDUS: HAARAKE SUUREPÄRASTEST PAKKUMISEST, SAMAS OSTES MUGAVALT**



**+ AUTODOC**

GET IT ON **Google Play**

Download on the **App Store**

**Download**

**SUUREPÄRANE VALIK VARUOSASID TEIE AUTOLE**

**SALONGIFILTER: LAI VALIK**

### **(i) VASTUTUSE VÄLISTAMINE:**

Dokument sisaldab ainult üldisi soovitusi, mis võivad olla abiks remondi- või asendustööde teostamisel. AUTODOC ei vastuta mistahes kaotuste, vigastuste ega varaliste kahjude eest, mis on tekkinud remonditööde või asendusprotsessi käigus vale kasutamise või antud informatsiooni vale tõlgendamise tagajärjel.

AUTODOC ei vastuta mistahes võimalike vigade ja ebatäpsuste eest selles juhendis. Antud informatsioon on ainult informatiivset laadi ja ei asenda spetsialisti nõuandeid.

AUTODOC ei vastuta varustuse, tööriistade ja autovaruosade vale või ohtliku kasutamise eest. AUTODOC soovib kindlasti olla ettevaatlik ja järgida ohutusnõudeid, kui teostatakse remondi- või asendustöid. Pidage meeles, et madala kvaliteediga autovaruosade kasutamine ei taga teile vajalikul tasemel liiklusohutust.

© Copyright 2023 - Kogu selle veebilehe sisu, eriti tekstid, fotod ja graafikud on autoriõiguse seaduse poolt kaitstud. Kõik õigused, sealhulgas kopeerimine, kolmandatele osapooltele avalikustamine, redigeerimine ja tõlkimine kuuluvad AUTODOC SE.