



Kuidas vahetada
TOYOTA HIACE IV Kast
(LXH1_, RZH1_, LH1_)
mootoriõli ja filtrit –
õpetus

SARNANE VIDEOÕPETUS



See video näitab sarnase varuosa asendamist teise sõiduki puhul

Oluline!

Seda asendusprotseduuri saab kasutada:

TOYOTA HIACE IV Kast (LXH1_, RZH1_, LH1_) 2.4, TOYOTA HIACE IV Kast (LXH1_, RZH1_, LH1_) 2.4 4WD, TOYOTA HIACE IV Kast (LXH1_, RZH1_, LH1_) 2.7, TOYOTA HIACE IV Kast (LXH1_, RZH1_, LH1_) 2.7 4WD, TOYOTA HIACE IV Kast (LXH1_, RZH1_, LH1_) 2.5 D-4D (KLH12_, KLH22_), TOYOTA HIACE IV Kast (LXH1_, RZH1_, LH1_) 2.5 D-4D 4WD (KLH18_, KLH28), TOYOTA HIACE IV Kast (LXH1_, RZH1_, LH1_) 2.4 i

Sammud võivad kergelt varieeruda olenevalt auto disainist.

See juhend koostati sarnase autovaruosa asendamismeetodi põhjal sõiduki puhul TOYOTA LAND CRUISER (KDJ12_, GRJ12_) 3.0 D-4D

VAHETAMINE: MOOTORIÕLI JA FILTER – TOYOTA
HIACE IV KAST (LXH1_, RZH1_, LH1_). NIMEKIRI
TÖÖRIISTADEST, MIDA VAJAD:



- Universaalne puhastav spreid
- Õlifiltri padrunvõti 76-14F
- Kruvikeeraja otsik nr.17
- Käristivõti
- Momentvõti
- Õli väljalaskevann
- Lehter
- Poritiivakate

Osta tööriistu

Vahetamine: mootoriõli ja filter – TOYOTA HIACE IV Kast (LXH1_, RZH1_, LH1_). AUTODOCi soovitus:

- Asendage õlifiltrit iga kord, kui vahetate mootoriõli.
- Kogu töö tuleb teostada seistatud mootoriga.
- Kandke kindaid, et ennetada kontakti kuumade vedelikega.

VAHETAMINE: MOOTORIÕLI JA FILTER – TOYOTA HIACE IV KAST (LXH1_, RZH1_, LH1_). KASUTA JÄRGNEVAT PROTSEDUURI:

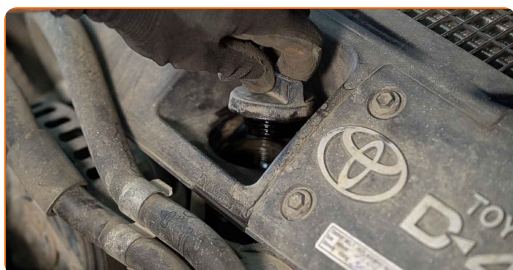
1 Avage kapott.

2 Auto värvi ja plastikust osade kaitsmiseks kasutage kaitsekattet.

3 Puhastage õlifiltri kaela kork. Kasutage universaalset puhastusvahendit.



4 Keerake lahti õlifiltri kork.



5 Tõstke autot kasutades tungrauda või asetage see kanalile.

Vahetamine: mootoriõli ja filter – TOYOTA HIACE IV Kast (LXH1_, RZH1_, LH1_). Soovitus AUTODOCi ekspertidelt:

- Sõiduk peab olema tasasel kiilul, kui see on nurga alla peab äravoolu pistik olema madalamas punktis.

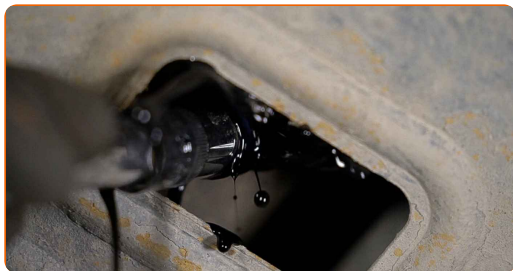
6

Asetage tühjendamisaugu alla vähemalt 7 liitrine konteiner kasutatud õli jaoks.



7

Keerake tühjenduskorki. Kasutage padrunit Nr.17. Kasutage kärstivõtit.



8

Nõrutage kasutatud õli.



Vahetamine: mootoriõli ja filter – TOYOTA HIACE IV Kast (LXH1_, RZH1_, LH1_). Soovitus:

- Ettevaatust! Õli võib olla kuum.

9

Puhastage õlifilter. Kasutage universaalset puhastusvahendit.



10

Keerake õlifilter lahti. Kasutage 76-14F padrunit. Kasutage kärstivõtit.



11

Valmistage ette konteiner vana õlifiltri jaoks. Pange vana õlifilter konteinerisse.

Vahetamine: mootoriõli ja filter – TOYOTA HIACE IV Kast (LXH1_, RZH1_, LH1_). Professionaalid soovitavad:

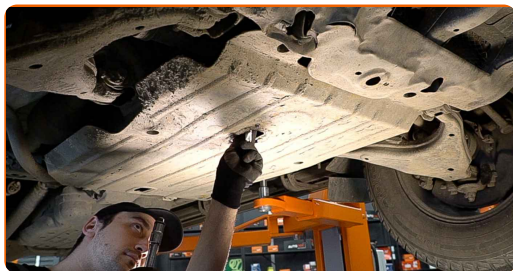
- Liigutage konteinerit üles. Õli hakkab nõrguma tühjendusavast niipea kui olete eemaldanud õlifiltri.

12

Oodake kuni õli on täielikult tühjendusavast välja nõrgunud.



13 Puhastage õlipanni tühjendusava.



14 Keerake sisse uus õli tühjenduskork. Kasutage padrunit Nr.17. Kasutage käristivõtit.

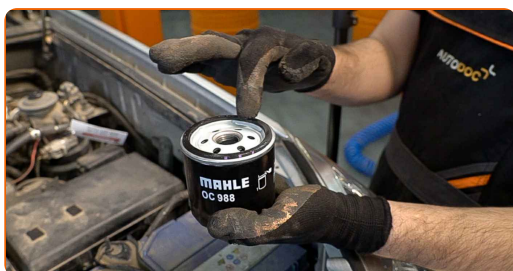


15 Pingutage õli tühjenduskorki. Kasutage padrunit Nr.17. Kasutage momentvõtit. Pingutage seda 30 Nm pöördemomendiga.

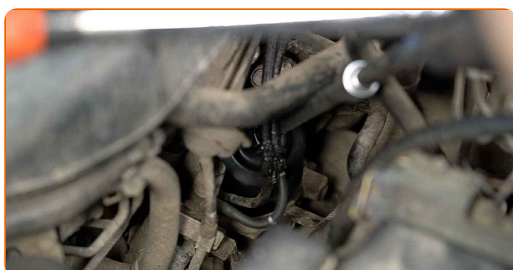
16 Puhastage õlipanni tühjendusava. Kasutage universaalset puhastusvahendit.

17 Laske auto alla.

18 Määrige uue õlifiltri kummitihendit väikse koguse uue õliga.

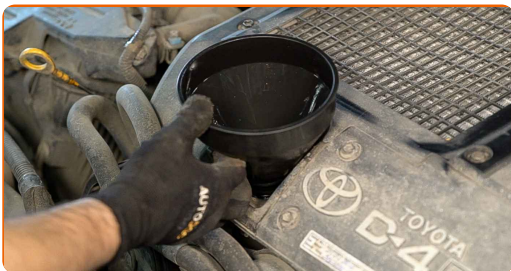


19 Keerake uus filter oma kohale. Kasutage 76-14F padrunit. Kasutage momentvõtit. Pingutage seda 20 Nm pöördemomendiga.



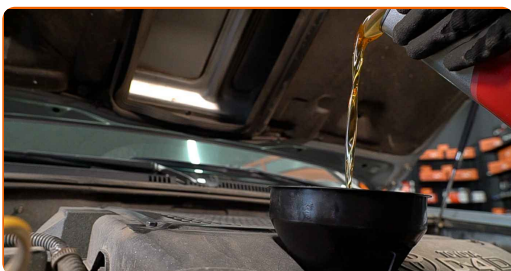
20

Eemaldage õli täiteava kork. Paigaldage lehter.



21

Valage uus õli mootorisse, järgides autotootja poolt soovitatud kogust.

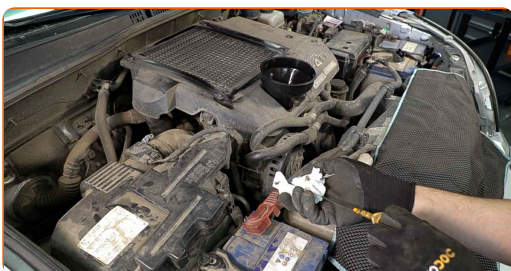


Vahetamine: mootoriõli ja filter – TOYOTA HIACE IV Kast (LXH1_, RZH1_, LH1_). Soovitus AUTODOCi ekspertidelt:

- Kasutage tootjapoolt soovitatud õli.

22

Kontrollige õlitaset kasutades mõõtevarrast. Vajadusel lisagi õli.

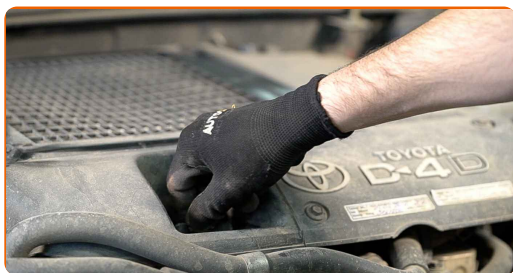


Pöörake tähelepanu!

- Õlitase peaks olema vahemikus Min ja Max.

23

Pingutage õli täiteava korki.



24

Käivitage mootor paariks minutiks. Pärast õlirõhu hoiatustule kustumist seisake mootor.

25

Kontrollige õlitaset 5 minutit pärast mootoritöö lõpetamist, kasutage selleks mõõtevarrast, vajadusel kallake õli juurde.



Pöörake tähelepanu!

- Õlitase peaks olema vahemikus Min ja Max.
- Veenduge, et õli täieava kork oleks korrektselt pingutatud.
- Kontrollige tühjendusava keermestatud korki ja õlifiltri tihendit tiheduse suhtes. Vajadusel pingutage ettevaatlikult.

26

Eemaldage kaitsekate.

27

Sulgege kapott.

Vahetamine: mootoriõli ja filter – TOYOTA HIACE IV Kast (LXH1_, RZH1_, LH1_). AUTODOC soovib:

- Pange tähele, et õlirõhu hoiatustuli, mis annab märku ebapiisavast rõhust määrimissüsteemis võib seekord põleda pisut kauem. Pärast paari sekundit täidab õli kõik kanalid ja tuli kustub.
- Selleks, et kaitsta keskkonda saastumise eest veenduge, et viite kasutatud filtrid spetsiaalsetesse kogumispunktidesse.

HEA TÖÖ! 

VAATA ROHKEM ÕPETUSI

AUTODOC – TOP KVALITEET JA TASKUKOHASED AUTOVARUOSAD INTERNETIST

AUTODOC`I MOBIILIRAKENDUS: HAARAKE SUUREPÄRASTEST PAKKUMISEST, SAMAS OSTES MUGAVALT



+ AUTODOC

GET IT ON  **Google Play**

Download on the  **App Store**

Download

SUUREPÄRANE VALIK VARUOSASID TEIE AUTOLE

ÕLIFILTRI: LAI VALIK

VASTUTUSE VÄLISTAMINE:

Dokument sisaldab ainult üldisi soovitusi, mis võivad olla abiks remondi- või asendustööde teostamisel. AUTODOC ei vastuta mistahes kaotuste, vigastuste ega varaliste kahjude eest, mis on tekkinud remonditööde või asendusprotsessi käigus vale kasutamise või antud informatsiooni vale tõlgendamise tagajärjel.

AUTODOC ei vastuta mistahes võimalike vigade ja ebatäpsuste eest selles juhendis. Antud informatsioon on ainult informatiivset laadi ja ei asenda spetsialisti nõuandeid.

AUTODOC ei vastuta varustuse, tööriistade ja autovaruosade vale või ohtliku kasutamise eest. AUTODOC soovib kindlasti olla ettevaatlik ja järgida ohutusnõudeid, kui teostatakse remondi- või asendustöid. Pidage meeles, et madala kvaliteediga autovaruosade kasutamine ei taga teile vajalikul tasemel liiklusohutust.

© Copyright 2023 - Kogu selle veebilehe sisu, eriti tekstid, fotod ja graafikud on autoriõiguse seaduse poolt kaitstud. Kõik õigused, sealhulgas kopeerimine, kolmandatele osapooltele avalikustamine, redigeerimine ja tõlkimine kuuluvad AUTODOC SE.