

 **AUTODOC CLUB**

Kuidas vahetada
TOYOTA LAND CRUISER
Pick-up (_J7_) taga-
piduriklotse – õpetus

SARNANE VIDEOÕPETUS



See video näitab sarnase varuosa asendamist teise sõiduki puhul

Oluline!

Seda asendusprotseduuri saab kasutada:

TOYOTA LAND CRUISER Pick-up (_J7_) 4.2 D 4x4, TOYOTA LAND CRUISER Pick-up (_J7_) 4.5 TD 24V 4x4 (VDJ79)

Sammud võivad kergelt varieeruda olenevalt auto disainist.

See juhend koostati sarnase autovaruosa asendamismeetodi põhjal sõiduki puhul TOYOTA LAND CRUISER (KDJ12_, GRJ12_) 3.0 D-4D

VAHETAMINE: PIDURIKLOTSIDE – TOYOTA LAND CRUISER PICK-UP (_J7_). NIMEKIRI TÖÖRIISTADEST, MIDA VAJAD:



- Terashari
- Aerosool WD- 40
- Pidurisüsteemi puhastusaine
- Vasemääre
- Kriiksumist eemaldav pasta
- Kruvikeeraja otsik nr.17
- Rehvi löökpadrün Nr.21
- Pidurisadula tööriist
- Momentvõti
- Toruvõti
- Sõrgkang
- Tõkiskingad

Osta tööriistu

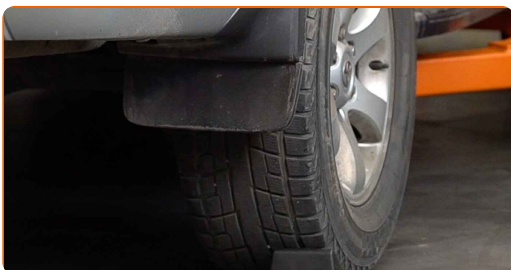
Vahetamine: piduriklotside – TOYOTA LAND CRUISER Pick-up (_J7_).
AUTODOCi eksperdid soovitavad:

- Asendage piduriklotsid tervete komplektidega telje kohta. See tagab efektiivse pidurdamise.
- Asendusprotseduur on identne asendades sama telje mõlemad piduriklotsid.
- Kogu töö tuleb teostada seisatud mootoriga.

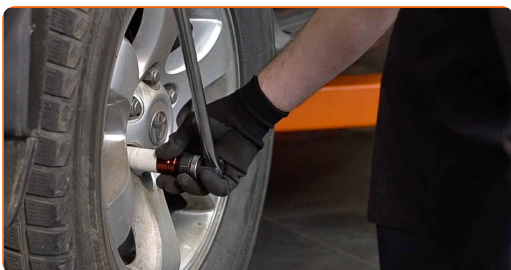
VAHETAMINE: PIDURIKLOTSIDE – TOYOTA LAND CRUISER PICK-UP (_J7_). KASUTA JÄRGNEVAT PROTSEDUURI:

1 Avage kapott. Keerake lahti pidurivedeliku reservuaari kork.

2 Fikseerige rattad tõkisingadega.



3 Lõdvendage ratta kinnituspolte. Kasutage ratta löökpadrunit #21.



4 Tõstke tagumist auto otsa ja kinnitage alustele.

5

Keerake lahti ratta poldid.



AUTODOC soovitab:

- Tähtis! Hoia ratast kinnituspoltide lahtikeeramise ajal kinni. TOYOTA LAND CRUISER Pick-up (_J7_)

6

Eemaldage ratas.



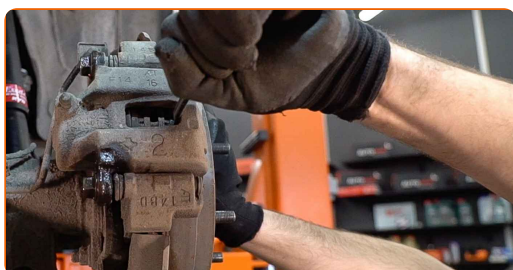
7

Puhastage pidurisadula kinnitused. Kasutage terasharja. Kasutage WD-40 aerosooli.



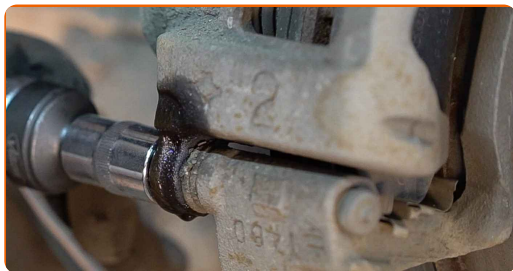
8

Vabastage piduriklotsid. Kasutage sõrgkangi.



9

Keerake lahti pidurisadula kinnitused. Kasutage padrunit Nr.17. Kasutage toruvõtit.



10

Eemaldage pidurisadul.



Vahetamine: piduriklotside – TOYOTA LAND CRUISER Pick-up (_J7_).
AUTODOC soovitab:

- Siduge sadul traadiga suspensiooni või kere külge ilma pidurivoolikut lahti ühendamata, et ennetada rõhu kadumist pidurdussüsteemist.
- Veenduge, et pidurisadul ei ripu pidurivoolikute peal.
- Ärge vajutage piduripedaali pärast pidurisadula eemaldamist. Selle tulemusena võib kolb pidurisilindrist välja kukkuda ning esineda pidurivedeliku leke ja süsteemi rõhutustamine.
- Kontrollige pidurisadula kinnitusi, pidurisadula juhttihvte ja kaitsekummi. Vajadusel puhastage need.

11

Eemaldage piduriklotsid. Kasutage sõrgkangi.



Vahetamine: piduriklotside – TOYOTA LAND CRUISER Pick-up (_J7_).
AUTODOCi soovitus:

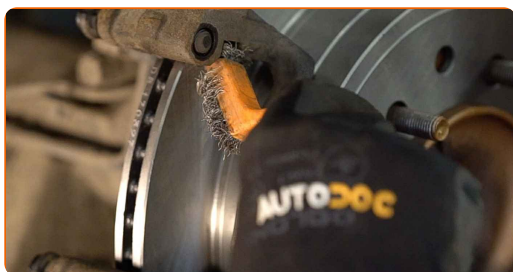
- Mõõtke piduriketta paksust. Enne kulumislimiidini jõudmist tuleb detail asendada.

12

Eemaldage piduriklotside hoidevedrud.

13

Puhastage pidurisadula klamber mustusest ja tolmust. Kasutage terasharja. Kasutage piduri puhastusvahendit.



Vahetamine: piduriklotside – TOYOTA LAND CRUISER Pick-up (_J7_).
Professionaalid soovitavad:

- Pärast aerosoolo peale kandmist, oodake paar minutit.

14

Paigaldage piduriklotside hoidevedrud.



15

Töödelge pidurisadula kolbi. Kasutage terasharja. Kasutage piduri puhastusvahendit.

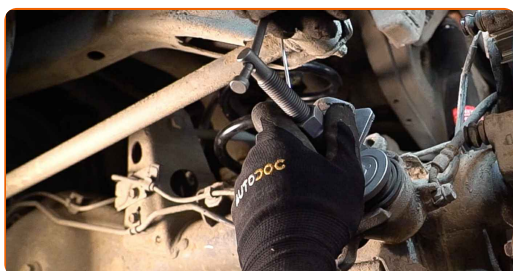


AUTODOC soovitab:

- Vahetamine: piduriklotside – TOYOTA LAND CRUISER Pick-up (_J7_). Pärast pihuse pealekandmist oota paar minutit.

16

Suruge pidurisadula kolvile. Kasutage pidurisadula tööriista.



17

Töödelge piduriklotside seda, ala kus pind puutub kokku pidurisadula kinnitusega. Kasutage kriiksumist eemaldavat pastat.

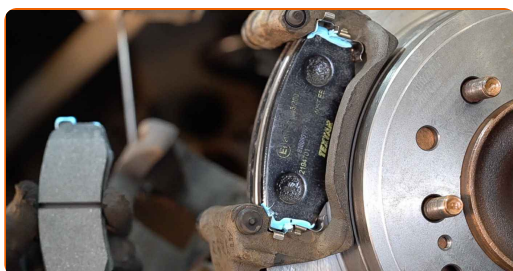


Vahetamine: piduriklotside – TOYOTA LAND CRUISER Pick-up (_J7_).
Soovitus:

- Veenduge, et ketta pind on puhas, enne kui paigaldate uued piduripedaalid.

18

Paigaldage uued piduriklotsid.



Vahetamine: piduriklotside – TOYOTA LAND CRUISER Pick-up (_J7_). Soovitus
AUTODOCi ekspertidelt:

- Veenduge, et klotsid on paigaldatud voodipool ketta poole.

- 19** Paigaldage pidurisadul ja fikseerige see. Kasutage padrunit Nr.17. Kasutage momentvõtit. Pingutage seda 88 Nm pöördemomendiga.



- 20** Määrige pinda, kus piduriketas puutub kokku veljega. Kasutage vasemääret.



- 21** Puhastage piduriketta pind. Kasutage piduri puhastusvahendit.



AUTODOC soovitab:

- Vahetamine: piduriklotside – TOYOTA LAND CRUISER Pick-up (_J7_). Pärast pihuse pealekandmist oota paar minutit.

- 22** Paigaldage ratas.

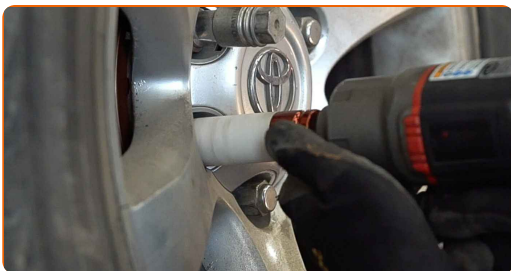


Vahetamine: piduriklotside – TOYOTA LAND CRUISER Pick-up (_J7_).
AUTODOCi eksperdid soovitavad:

- Vigastuste vältimiseks hoidke ratast kinnituspoltide kinni kruvimisel üleval.

23

Keerake ratta poldid kinni. Kasutage ratta löökpadrunit #21.



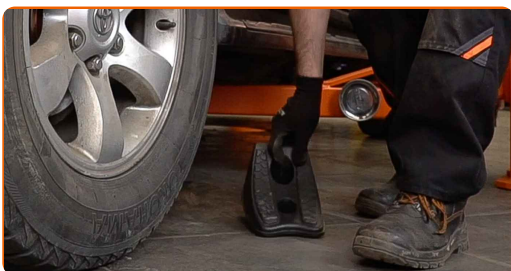
24

Laske auto alla ja töödake risti järjekorras, pingutage rataste poldid. Kasutage momentvõtit. Pingutage seda 112 Nm pöördemomendiga.



25

Eemaldage tungrauad ja tökiskingad.

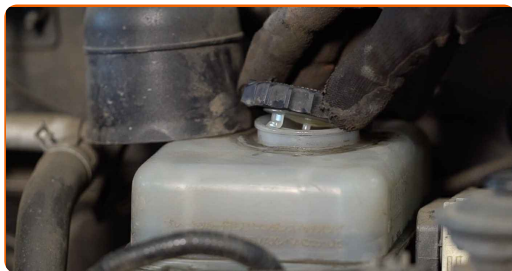


Vahetamine: pidurivedeliku taset paagis, vajaduse täitke.
AUTODOCi eksperdid soovitavad:

- Kontrollige pidurivedeliku taset paagis, vajaduse täitke.

26

Pingutage pidurivooliku reservuaari korki.



AUTODOC soovitab:

- TOYOTA LAND CRUISER Pick-up (_J7_) - Vajuta mootorit käivitamata mitu korda piduripedaali kuni see kindel tundub.

27

Sulgege kapott.

Vahetamine: piduriklotside – TOYOTA LAND CRUISER Pick-up (_J7_).
AUTODOC'i soovitus:

- Esimese 150-200 km läbimisel pärast piduriklotside vahetamist aeglustage sujuvalt. Vältige peatumiseks tarbetuid ja teravaid pidurdamisi.

HEA TÖÖ! **VAATA ROHKEM ÕPETUSI**

AUTODOC – TOP KVALITEET JA TASKUKOHASED AUTOVARUOSAD INTERNETIST

AUTODOC`I MOBIILIRAKENDUS: HAARAKE SUUREPÄRASTEST PAKKUMISEST, SAMAS OSTES MUGAVALT



+ AUTODOC

GET IT ON
Google Play

Download on the
App Store

Download

SUUREPÄRANE VALIK VARUOSASID TEIE AUTOLE

PIDURIKLOTSIDE: LAI VALIK

(i) VASTUTUSE VÄLISTAMINE:

Dokument sisaldab ainult üldisi soovitusi, mis võivad olla abiks remondi- või asendustööde teostamisel. AUTODOC ei vastuta mistahes kaotuste, vigastuste ega varaliste kahjude eest, mis on tekkinud remonditööde või asendusprotsessi käigus vale kasutamise või antud informatsiooni vale tõlgendamise tagajärjel.

AUTODOC ei vastuta mistahes võimalike vigade ja ebatäpsuste eest selles juhendis. Antud informatsioon on ainult informatiivset laadi ja ei asenda spetsialisti nõuandeid.

AUTODOC ei vastuta varustuse, tööriistade ja autovaruosade vale või ohtliku kasutamise eest. AUTODOC soovib kindlasti olla ettevaatlik ja järgida ohutusnõudeid, kui teostatakse remondi- või asendustöid. Pidage meeles, et madala kvaliteediga autovaruosade kasutamine ei taga teile vajalikul tasemel liiklusohutust.

© Copyright 2023 - Kogu selle veebilehe sisu, eriti tekstid, fotod ja graafikud on autoriõiguse seaduse poolt kaitstud. Kõik õigused, sealhulgas kopeerimine, kolmandatele osapooltele avalikustamine, redigeerimine ja tõlkimine kuuluvad AUTODOC SE.