



Kuidas vahetada  
**TOYOTA Rush III SUV**  
**(F800)** mootoriõli ja filtrit  
– õpetus

## SARNANE VIDEOÕPETUS



See video näitab sarnase varuosa asendamist teise sõiduki puhul

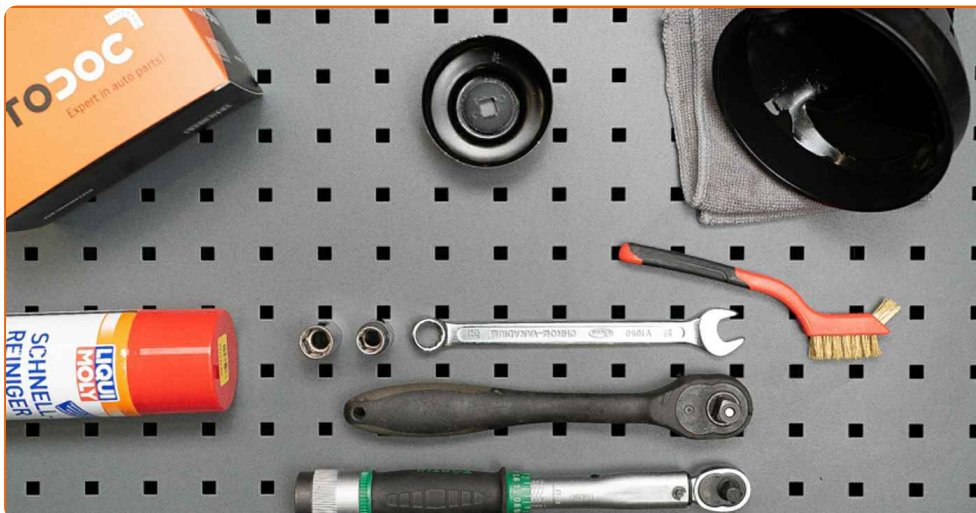
### Oluline!

Seda asendusprotseduuri saab kasutada:  
TOYOTA Rush III SUV (F800) 1.5 (F800RE)

Sammud võivad kergelt varieeruda olenevalt auto disainist.

See juhend koostati sarnase autovaruosa asendamismeetodi põhjal sõiduki puhul  
TOYOTA RAV 4 III (ACA3\_, ACE\_, ALA3\_, GSA3\_, ZSA3\_) 2.4 (ACA33)

**VAHETAMINE: MOOTORIÕLI JA FILTER – TOYOTA RUSH III SUV (F800). TÖÖRIISTAD, MIDA VAJAD:**



- Terashari
- Universaalne puhastav spreid
- Kruvikeeraja otsik nr.12
- Kruvikeeraja otsik nr.15
- Õlifiltri padrunvõti 76-14F
- Käristivõti
- Momentvõti
- Õli väljalaskevann
- Lehter
- Poritiivakate

**Osta tööriistu**

Vahetamine: mootoriõli ja filter – TOYOTA Rush III SUV (F800). AUTODOC'i eksperdid soovivad:

- Asendage õlifiltrit iga kord, kui vahetate mootoriõli.
- Kandke kindaid, et ennetada kontakti kuumade vedelikega.
- Palun pane tähele, et kõiki parandustöid autol – TOYOTA Rush III SUV (F800) – tuleb teha väljalülitatud mootoriga.

## SOORITAGE ASENDAMINE JÄRGNEVAS JÄRJEKORRAS:

**1** Avage kapott.

**2** Auto värvi ja plastikust osade kaitsmiseks kasutage kaitsekattet.

**3** Keerake lahti õlifiltri kork.



**4** Tõstke autot kasutades tungrauda või asetage see kanalile.



Vahetamine: mootoriõli ja filter – TOYOTA Rush III SUV (F800). AUTODOC'i soovitus:

- Sõiduk peab olema tasasel kiilul, kui see on nurga alla peab äravoolu pistik olema madalamas punktis.
- Kogu töö tuleb teostada seisatud mootoriga.

5

Tehke lahti õlipanni alumise katte kinnitused. Kasutage padrunit Nr.12.



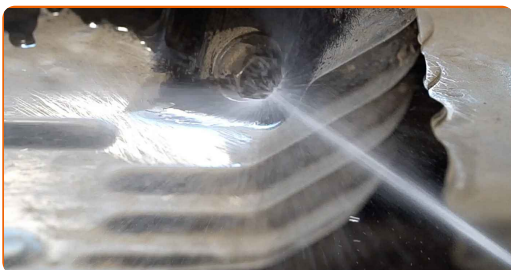
6

Eemaldage õlipanni kate.



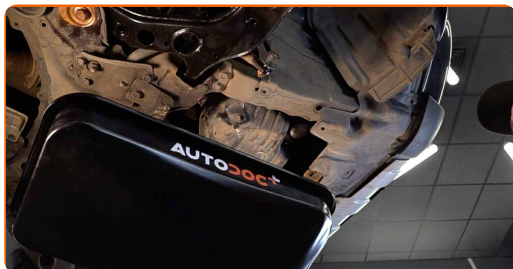
7

Puhastage õliliftri kaela kork. Kasutage terasharja. Kasutage universaalset puhastusvahendit.



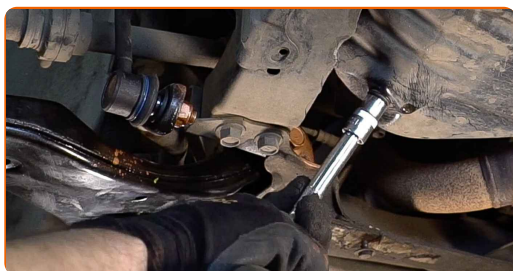
8

Asetage tühjendamisaugu alla vähemalt 5 liitrine konteiner kasutatud õli jaoks.



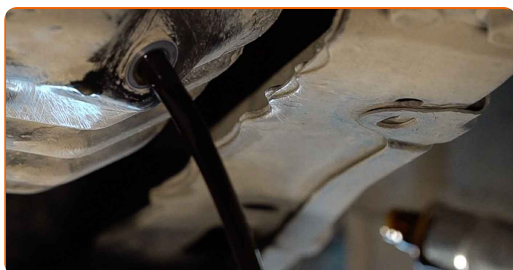
9

Keerake tühjenduskorki. Kasutage padrunit Nr.15. Kasutage kärstivõtit.



10

Nõrutage kasutatud õli.



Vahetamine: mootoriõli ja filter – TOYOTA Rush III SUV (F800). AUTODOC'i eksperdid soovitavad:

- Ettevaatust! Õli võib olla kuum.
- Oodake kuni õli on täielikult tühjendusavast välja nõrgunud.

**11** Valmistage ette konteiner vana õlifiltri jaoks.

**12** Keerake õlifilter lahti. Kasutage 76-14F padrunit. Kasutage kärstivõtit.



**13** Pange vana õlifilter konteinerisse.

Vahetamine: mootoriõli ja filter – TOYOTA Rush III SUV (F800). AUTODOC soovib:

- Liigutage konteinerit üles. Õli hakkab nõrguma tühjendusavast niipea kui olete eemaldanud õlifiltri.

**14** Puhastage õlifiltri pesa.



**15** Määrige uue õlifiltri kummitihendit väikse koguse uue õliga.



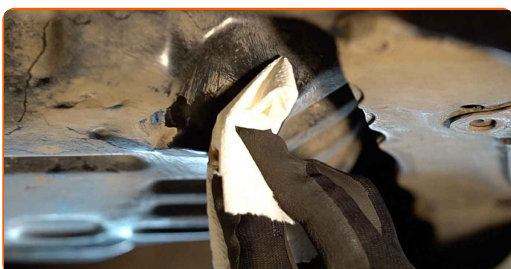
16

Keerake uus filter oma kohale. Kasutage 76-14F padrunit. Kasutage momentvõtit. Pingutage seda 17 Nm pöördemomendiga.



17

Puhastage õlipanni tühjendusava.



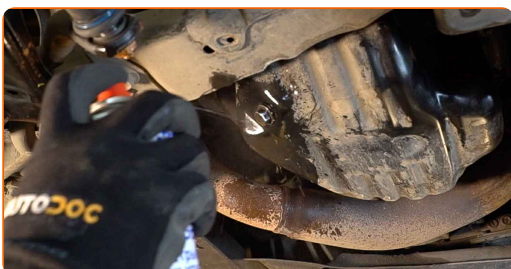
18

Keerake sisse uus tühjenduskork ja pingutage seda. Kasutage padrunit Nr.15. Kasutage momentvõtit. Pingutage seda 27 Nm pöördemomendiga.



19

Puhastage õlipanni tühjendusava. Kasutage universaalset puhastusvahendit.





20 Pange tagasi õlipanni alumine kate.



21 Pingutage õlipanni alumise katte kinnitusi. Kasutage padrunit Nr.12.



22 Laske auto alla.

23 Eemaldage õli täiteava kork. Paigaldage lehter.



24 Valage uus õli mootorisse, järgides autotootja poolt soovitatud kogust.



Vahetamine: mootoriõli ja filter – TOYOTA Rush III SUV (F800). Soovitus:

- Kasutage tootjapoolt soovitatud õli.

25

Kontrollige õlitaset kasutades mõõtevarrast. Vajadusel lisagi õli.

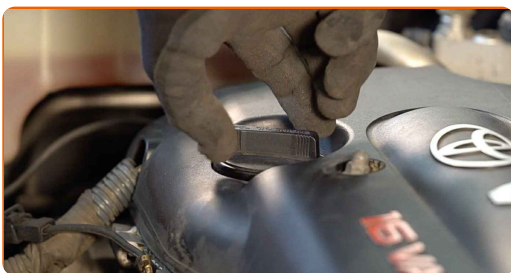


Pöörake tähelepanu!

- Õlitase peaks olema vahemikus Min ja Max.

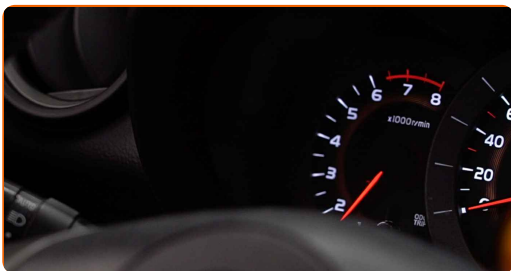
26

Pingutage õli täiteava korki.

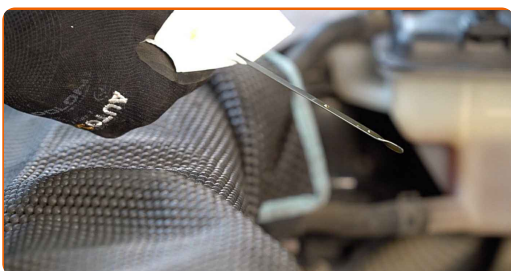


27

Käivitage mootor paariks minutiks. Pärast õlirõhu hoiatustule kustumist seisake mootor.



- 28** Kontrollige õlitaset 5 minutit pärast mootoritöö lõpetamist, kasutage selleks mõõtevarrast, vajadusel kallake õli juurde.



### Pöörake tähelepanu!

- Õlitase peaks olema vahemikus Min ja Max.
- Veenduge, et õli täieava kork oleks korrektselt pingutatud.
- Kontrollige tühjendusava keermestatud korki ja õlifiltri tihendit tiheduse suhtes. Vajadusel pingutage ettevaatlikult.

- 29** Eemaldage kaitsekate.

- 30** Sulgege kapott.

Vahetamine: mootoriõli ja filter – TOYOTA Rush III SUV (F800). Soovitus  
AUTODOCi ekspertidelt:

- Pange tähele, et õlirõhu hoiatustuli, mis annab märku ebapiisavast rõhust määrimissüsteemis võib seekord põleda pisut kauem. Pärast paari sekundit täidab õli kõik kanalid ja tuli kustub.
- Selleks, et kaitsta keskkonda saastumise eest veenduge, et viite kasutatud filtrid spetsiaalsetesse kogumispunktidesse.

**HEA TÖÖ!** 

**VAATA ROHKEM ÕPETUSI**

## AUTODOC – TOP KVALITEET JA TASKUKOHASED AUTOVARUOSAD INTERNETIST

AUTODOC`I MOBIILIRAKENDUS: HAARAKE SUUREPÄRASTEST PAKKUMISEST, SAMAS OSTES MUGAVALT



**+ AUTODOC**

GET IT ON  Google Play

Download on the  App Store

Download

**SUUREPÄRANE VALIK VARUOSASID TEIE AUTOLE**

**ÕLIFILTRI: LAI VALIK**

### **VASTUTUSE VÄLISTAMINE:**

Dokument sisaldab ainult üldisi soovitusi, mis võivad olla abiks remondi- või asendustööde teostamisel. AUTODOC ei vastuta mistahes kaotuste, vigastuste ega varaliste kahjude eest, mis on tekkinud remonditööde või asendusprotsessi käigus vale kasutamise või antud informatsiooni vale tõlgendamise tagajärjel.

AUTODOC ei vastuta mistahes võimalike vigade ja ebatäpsuste eest selles juhendis. Antud informatsioon on ainult informatiivset laadi ja ei asenda spetsialisti nõuandeid.

AUTODOC ei vastuta varustuse, tööriistade ja autovaruosade vale või ohtliku kasutamise eest. AUTODOC soovib kindlasti olla ettevaatlik ja järgida ohutusnõudeid, kui teostatakse remondi- või asendustöid. Pidage meeles, et madala kvaliteediga autovaruosade kasutamine ei taga teile vajalikul tasemel liiklusohutust.

© Copyright 2023 - Kogu selle veebilehe sisu, eriti tekstid, fotod ja graafikud on autoriõiguse seaduse poolt kaitstud. Kõik õigused, sealhulgas kopeerimine, kolmandatele osapooltele avalikustamine, redigeerimine ja tõlkimine kuuluvad AUTODOC SE.