



Kuidas vahetada  
**TOYOTA Yaris**  
**Hatchback (\_P13\_)** taga-  
piduriketaste – õpetus

## SARNANE VIDEOÕPETUS



See video näitab sarnase varuosa asendamist teise sõiduki puhul

### Oluline!

Seda asendusprotseduuri saab kasutada:

TOYOTA Yaris Hatchback (\_P13\_) 1.3 (NSP130\_), TOYOTA Yaris Hatchback (\_P13\_) 1.0 (KSP130\_), TOYOTA Yaris Hatchback (\_P13\_) 1.3 4WD (NSP135\_), TOYOTA Yaris Hatchback (\_P13\_) 1.4 D (NLP130\_), TOYOTA Yaris Hatchback (\_P13\_) 1.3 (NCP130\_), TOYOTA Yaris Hatchback (\_P13\_) 1.5 Hybrid (NHP130\_), TOYOTA Yaris Hatchback (\_P13\_) 1.5 (NCP131\_), TOYOTA Yaris Hatchback (\_P13\_) 1.5 (NSP131\_), TOYOTA Yaris Hatchback (\_P13\_) 1.8 GRMN (NSP131\_), TOYOTA Yaris Hatchback (\_P13\_) 1.0 (KSP130)

Sammud võivad kergelt varieeruda olenevalt auto disainist.

See juhend koostati sarnase autovaruosa asendamismeetodi põhjal sõiduki puhul TOYOTA Yaris Hatchback (\_P9\_) 1.3 VVT-i (SCP90\_)

**VAHETAMINE: PIDURIKETASTE – TOYOTA YARIS  
HATCHBACK (\_P13\_). NIMEKIRI TÖÖRIISTADEST, MIDA  
VAJAD:**



- Terashari
- Nailonist puhastushari
- Aerosool WD- 40
- Pidurisüsteemi puhastusaine
- Kriiksumist eemaldav pasta
- Keraamiline määre
- Momentvõti
- Kruvikeeraja otsik nr.14
- Kuuskant otsik Nr.H7
- Rehvi löökpadrund Nr.21
- Käristivõti
- Pidurisadula tööriist
- Sõrgkang
- Tõkiskingad

**Osta tööriistu**

**AUTODOC soovitab:**

- Vahetage pidurikettad autol TOYOTA Yaris Hatchback (\_P13\_) komplektina iga telje kohta. See kindlustab ühtlase pidurdamise.
- Asendusprotseduur on identne asendades ühe telje mõlemad pidurikettad.
- Kui vahetate pidurikettaid, vahetage alati ka piduriklotsid.
- Palun pane tähele, et kõiki parandustöid autol – TOYOTA Yaris Hatchback (\_P13\_) – tuleb teha väljalülitatud mootoriga.

**SOORITAGE ASENDAMINE JÄRGNEVAS JÄRJEKORRAS:**

1

Avage kapott. Keerake lahti pidurivedeliku reservuaari kork.



2

Fikseerige rattad tõkisingadega.

3

Lõdvendage ratta kinnituspolte. Kasutage ratta löökpadrunit #21.

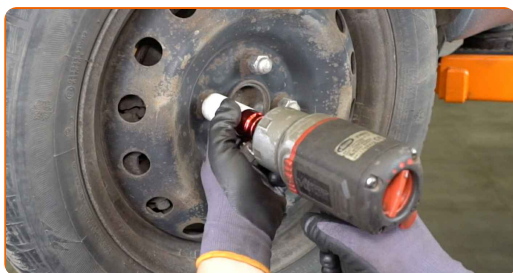


**4** Tõstke auto üles.

Vahetamine: piduriketaste – TOYOTA Yaris Hatchback (\_P13\_). Soovitus AUTODOCi ekspertidelt:

- Kui te kasutate tungrauda, siis kontrollige, et auto on tasasel pinnal, millel puuduvad ebatasasused.
- Lisaks kindlustage auto aluspukkide abil.

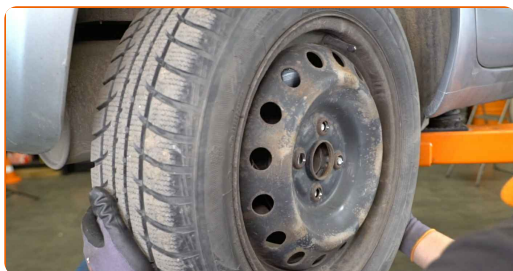
**5** Keerake lahti ratta poldid.



**AUTODOC soovitab:**

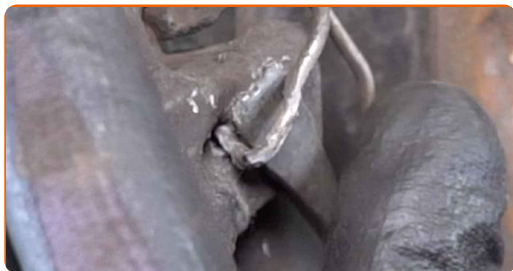
- Hoiatus! Vigastuste vältimiseks hoia ratas kinnituspoltide lahtikeeramise ajal kinni. TOYOTA Yaris Hatchback (\_P13\_)

**6** Eemaldage ratas.



7

Eemaldage pidurisadula kinnitusklamber. Kasutage sõrgkangi.



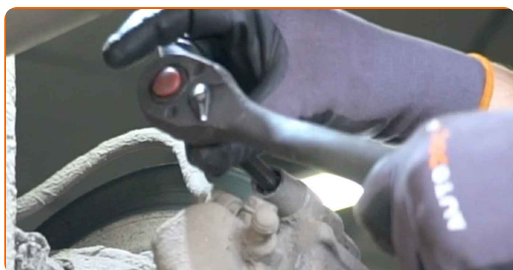
8

Eemaldage pidurisadula juhttihvtide tolmuaitsekorgid. Kasutage sõrgkangi.



9

Keerake lahti pidurisadula kinnitused. Kasutage tähikut Nr.H7. Kasutage kärstivõtit.



10

Eemaldage pidurisadul. Kasutage sõrgkangi.

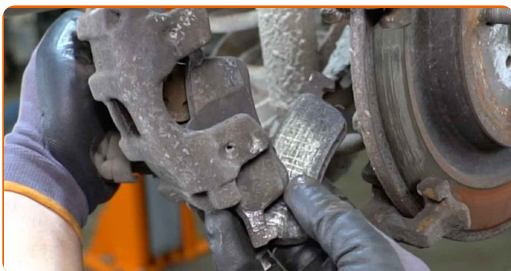


Vahetamine: piduriketaste – TOYOTA Yaris Hatchback (\_P13\_). AUTODOCi eksperdid soovitavad:

- Siduge sadul traadiga suspensiooni või kere külge ilma pidurivoolikut lahti ühendamata, et ennetada rõhu kadumist pidurdussüsteemist.
- Veenduge, et pidurisadul ei ripu pidurivoolikute peal.
- Ärge vajutage piduripedaali pärast pidurisadula eemaldamist. Selle tulemusena võib kolb pidurisilindrist välja kukkuda ning esineda pidurivedeliku leke ja süsteemi rõhutustamine.

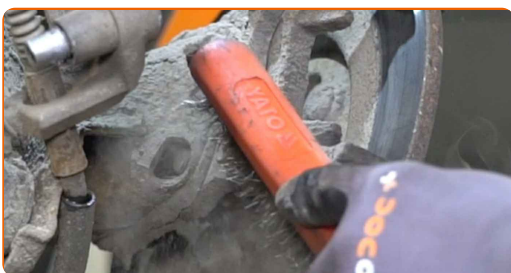
11

Eemaldage piduriklotsid.



12

Puhastage pidurisadula kinnitused. Kasutage terasharja. Kasutage WD-40 aerosooli.



13

Keerake lahti pidurisadula hoidiku kinnitused. Kasutage padrunit Nr.14. Kasutage kärstivõtit.



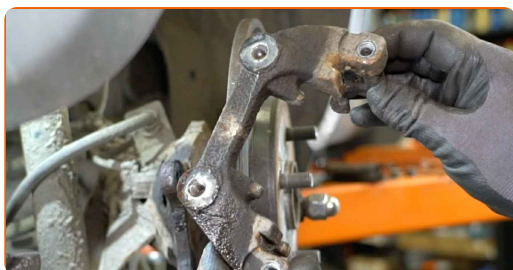
14

Eemaldage kinnituspoldid.



15

Eemaldage sadula klamber.



16

Eemaldage piduriketras.



17

Puhastage rumm. Kasutage terasharja.



18

Määrige kontaktpinnad. Kasutage keraamilist mäaret.



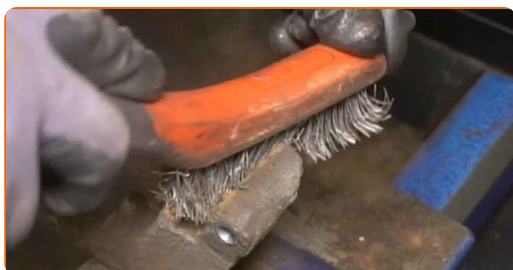
19

Paigaldage piduriketast.



20

Puhastage pidurisadula klamber mustusest ja tolmust. Kasutage terasharja. Kasutage piduri puhastusvahendit.



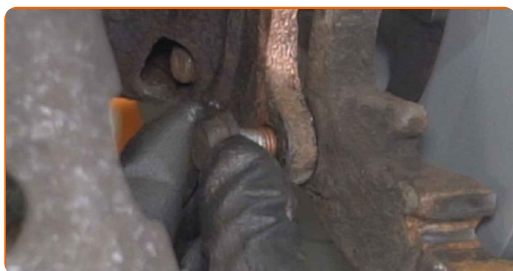
### AUTODOC soovitab:

- Vahtamine: piduriketaste – TOYOTA Yaris Hatchback (\_P13\_). Pärast pihuse pealekandmist oota paar minutit.
- Kontrollige pidurisadula kinnitusi, pidurisadula juhttihvte ja kaitsekummi. Vajadusel puhastage need.

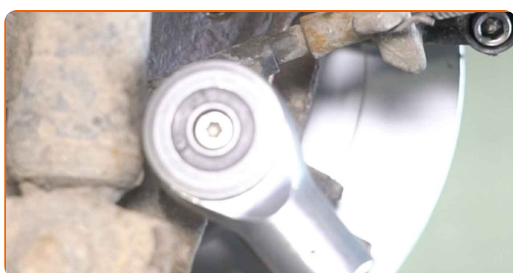
21 Paigaldage pidurisadula klamber.



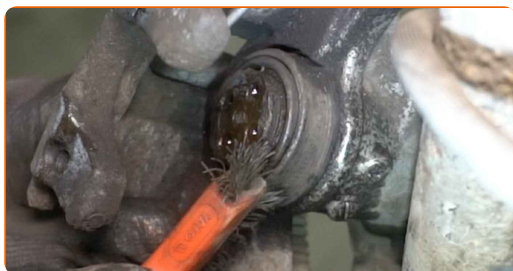
22 Paigaldage kinnituspoldid.



23 Pingutage pidurisadula hoidiku kinnitusi. Kasutage padrunit Nr.14. Kasutage momentvõtit. Pingutage seda 57 Nm pöördemomendiga.



24 Töödelge pidurisadula kolbi. Kasutage nailonist puhastusharja. Kasutage piduri puhastusvahendit.



**AUTODOC soovitab:**

- Pärast aerosoolo peale kandmist, oodake paar minutit.

25

Suruge pidurisadula kolvile. Kasutage pidurisadula tööriista.



26

Töödelge piduriklotside seda, ala kus pind puutub kokku pidurisadula kinnitusega. Kasutage kriiksumist eemaldavat pastat.



Vahetamine: piduriketaste – TOYOTA Yaris Hatchback (\_P13\_). AUTODOC'i soovitus:

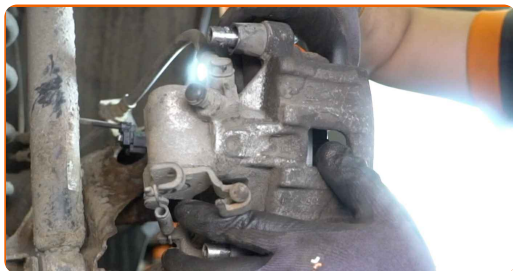
- Veenduge, et ketta pind on puhas, enne kui paigaldate uued piduripedaalid.

27

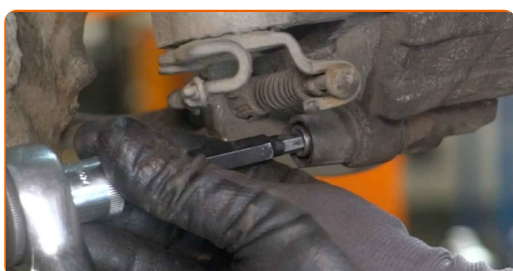
Paigaldage piduriklotsid.



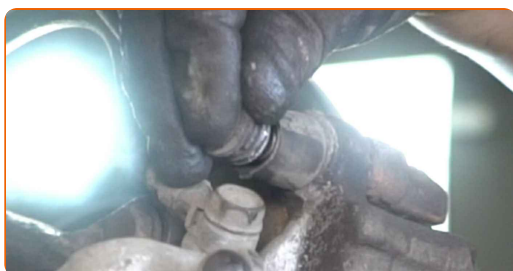
**28** Paigaldage pidurisadul ja fikseerige see.



**29** Pingutage pidurisadula kinnitused. Kasutage tähikut Nr.H7. Kasutage momentvõtit. Pingutage seda 28 Nm pöördemomendiga.



**30** Paigaldage pidurisadula juhttihvtide tolmuaitsekorgid.



**31** Paigaldage pidurihargi lukustusvedru.



**32** Määrige pinda, kus piduriketas puutub kokku veljega. Kasutage keraamilist mäaret.



33

Puhastage piduriketta pind. Kasutage piduri puhastusvahendit.

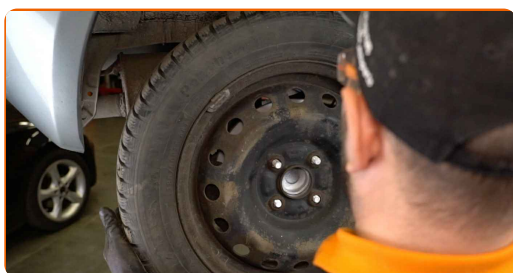


**AUTODOC soovitab:**

- Pärast aerosoolo peale kandmist, oodake paar minutit.

34

Paigaldage ratas.

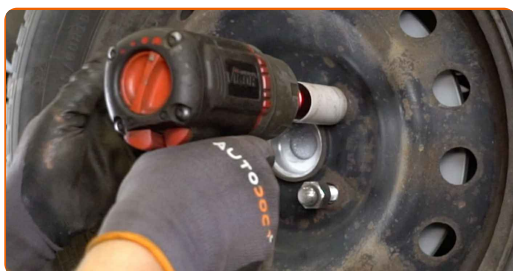


**AUTODOC soovitab:**

- Hoiatus! Vigastuste vältimiseks hoia ratas auto kinnituspoltide kinnikeeramise ajal kinni. TOYOTA Yaris Hatchback (\_P13\_)

35

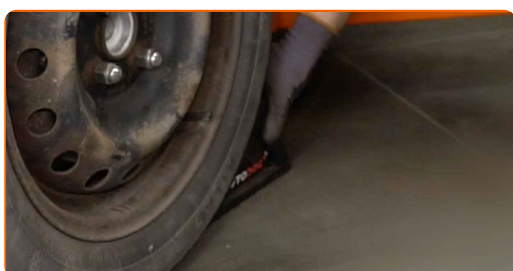
Keerake ratta poldid kinni. Kasutage ratta löökpadrunit #21.



- 36** Laske auto alla ja töödake risti järjekorras, pingutage rataste poldid. Kasutage ratta löökpadrunit #21. Kasutage momentvõtit. Pingutage seda 103 Nm pöördemomendiga.



- 37** Eemaldage tungrauad ja tõkiskingad.



Vahetamine: piduriketaste – TOYOTA Yaris Hatchback (\_P13\_). AUTODOCi soovitus:

- Ilma mootorit käivitamata vajutage piduripedaali mitu korda kuni tunnete märkimisväärset takistust.
- Kontrollige pidurivedeliku taset paagis, vajaduse täitke.

**38**

Pingutage pidurivooliku reservuaari korki. Sulgege kapott.

**HEA TÖÖ!** **VAATA ROHKEM ÕPETUSI**

## AUTODOC – TOP KVALITEET JA TASKUKOHASED AUTOVARUOSAD INTERNETIST

AUTODOC`I MOBIILIRAKENDUS: HAARAKE SUUREPÄRASTEST PAKKUMISEST, SAMAS OSTES MUGAVALT



**+ AUTODOC**

GET IT ON  **Google Play**

 **Download on the App Store**

**Download**

**SUUREPÄRANE VALIK VARUOSASID TEIE AUTOLE**

**PIDURIKETASTE: LAI VALIK**

### **VASTUTUSE VÄLISTAMINE:**

Dokument sisaldab ainult üldisi soovitusi, mis võivad olla abiks remondi- või asendustööde teostamisel. AUTODOC ei vastuta mistahes kaotuste, vigastuste ega varaliste kahjude eest, mis on tekkinud remonditööde või asendusprotsessi käigus vale kasutamise või antud informatsiooni vale tõlgendamise tagajärjel.

AUTODOC ei vastuta mistahes võimalike vigade ja ebatäpsuste eest selles juhendis. Antud informatsioon on ainult informatiivset laadi ja ei asenda spetsialisti nõuandeid.

AUTODOC ei vastuta varustuse, tööriistade ja autovaruosade vale või ohtliku kasutamise eest. AUTODOC soovib kindlasti olla ettevaatlik ja järgida ohutusnõudeid, kui teostatakse remondi- või asendustöid. Pidage meeles, et madala kvaliteediga autovaruosade kasutamine ei taga teile vajalikul tasemel liiklusohutust.

© Copyright 2023 - Kogu selle veebilehe sisu, eriti tekstid, fotod ja graafikud on autoriõiguse seaduse poolt kaitstud. Kõik õigused, sealhulgas kopeerimine, kolmandatele osapooltele avalikustamine, redigeerimine ja tõlkimine kuuluvad AUTODOC SE.