

 **AUTODOC CLUB**

Kuidas vahetada
TOYOTA Yaris III Van
(XP13) taga-piduriklotse –
õpetus

SARNANE VIDEOÕPETUS



See video näitab sarnase varuosa asendamist teise sõiduki puhul

Oluline!

Seda asendusprotseduuri saab kasutada:

TOYOTA Yaris III Van (XP13) 1.3 VVTi (NSP130), TOYOTA Yaris III Van (XP13) 1.0 VVTi (KSP130), TOYOTA Yaris III Van (XP13) 1.4 D4d (NLP130), TOYOTA Yaris III Van (XP13) 1.5 VVTi (NSP131)

Sammud võivad kergelt varieeruda olenevalt auto disainist.

See juhend koostati sarnase autovaruosa asendamismeetodi põhjal sõiduki puhul TOYOTA Yaris Hatchback (_P9_) 1.3 VVT-i (SCP90_)

**VAHETAMINE: PIDURIKLOTSIDE – TOYOTA YARIS III
VAN (XP13). NIMEKIRI TÖÖRIISTADEST, MIDA VAJAD:**



- Terashari
- Nailonist puhastushari
- Pidurisüsteemi puhastusaine
- Kriiksumist eemaldav pasta
- Keraamiline määre
- Momentvõti
- Kuuskant otsik Nr.H7
- Rehvi löökpadrin Nr.21
- Käristivõti
- Pidurisadula tööriist
- Sõrgkang
- Tökiskingad

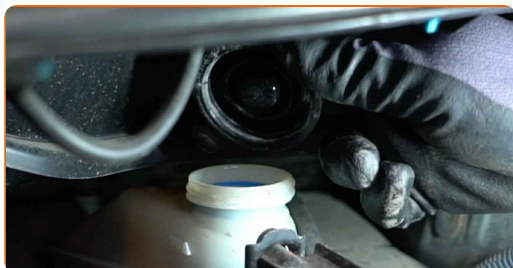
Osta tööriistu

Vahetamine: piduriklotside – TOYOTA Yaris III Van (XP13). Soovitus AUTODOCi ekspertidelt:

- Asendage piduriklotsid tervete komplektidega telje kohta. See tagab efektiivse pidurdamise.
- Asendusprotseduur on identne asendades sama telje mõlemad piduriklotsid.
- Palun pane tähele, et kõiki parandustöid autol – TOYOTA Yaris III Van (XP13) – tuleb teha väljalülitatud mootoriga.

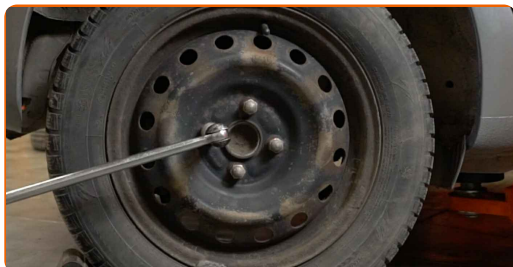
SOORITAGE ASENDAMINE JÄRGNEVAS JÄRJEKORRAS:

1 Avage kapott. Keerake lahti pidurivedeliku reservuaari kork.



2 Fikseerige rattad tõkiskingadega.

3 Lõdvendage ratta kinnituspolte. Kasutage ratta löökpadrunit #21.



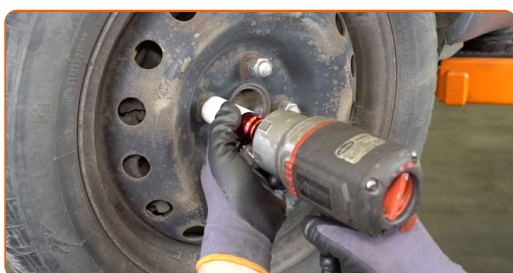
4 Tõstke auto üles.

AUTODOC soovitab:

- Kui te kasutate tungrauda, siis kontrollige, et auto on tasasel pinnal, millel puuduvad ebatasasused.
- Lisaks kindlustage auto aluspukkide abil.

5

Keerake lahti ratta poldid.

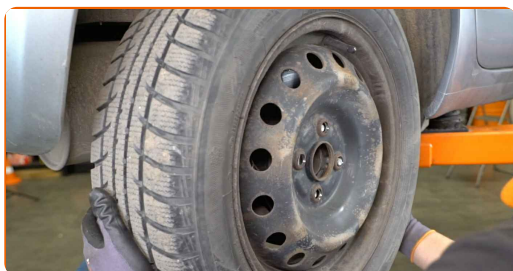


AUTODOC soovitab:

- Tähtis! Hoia ratas kinnituspoltide lahtikeeramise ajal kinni. TOYOTA Yaris III Van (XP13)

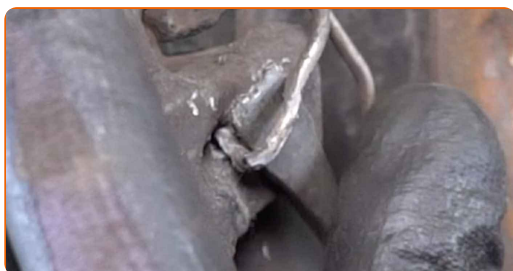
6

Eemaldage ratas.



7

Eemaldage pidurisadula kinnitusklamber. Kasutage sõrgkangi.



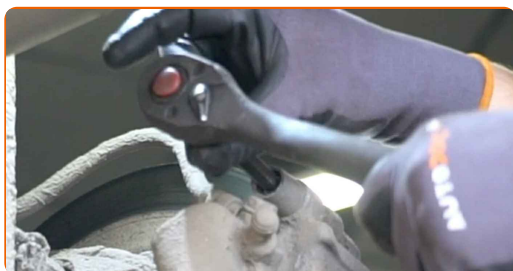
8

Eemaldage pidurisadula juhttihvtide tolmuaitsekorgid. Kasutage sõrgkangi.



9

Keerake lahti pidurisadula kinnitused. Kasutage tühikut Nr.H7. Kasutage kärstivõtit.



10

Eemaldage pidurisadul. Kasutage sõrgkangi.

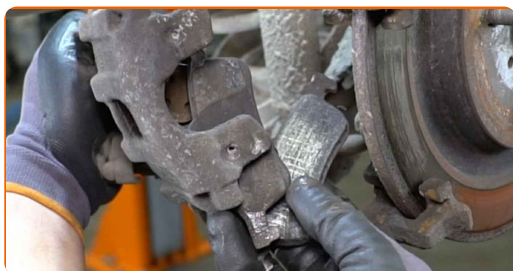


AUTODOC soovitab:

- Siduge sadul traadiga suspensiooni või kere külge ilma pidurivoolikut lahti ühendamata, et ennetada rõhu kadumist pidurdussüsteemist.
- Veenduge, et pidurisadul ei ripu pidurivoolikute peal.
- Ärge vajutage piduripedaali pärast pidurisadula eemaldamist. Selle tulemusena võib kolb pidurisilindrist välja kukkuda ning esineda pidurivedeliku leke ja süsteemi rõhutustamine.

11

Eemaldage piduriklotsid.

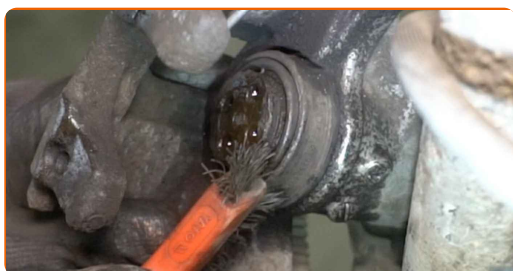


AUTODOC soovitab:

- Mõõtke piduriketta paksust. Enne kulumislimiidini jõudmist tuleb detail asendada.

12

Töödelge pidurisadula kolbi. Kasutage nailonist puhastusharja. Kasutage piduri puhastusvahendit.

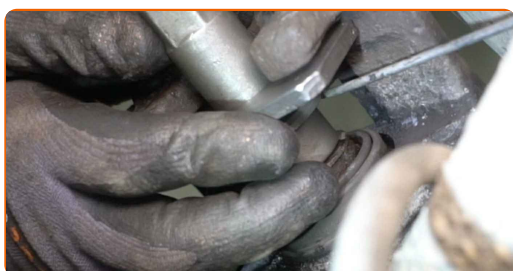


AUTODOC soovitab:

- Vahetamine: piduriklotside – TOYOTA Yaris III Van (XP13). Pärast pihuse pealekandmist oota paar minutit.

13

Suruge pidurisadula kolvile. Kasutage pidurisadula tööriista.



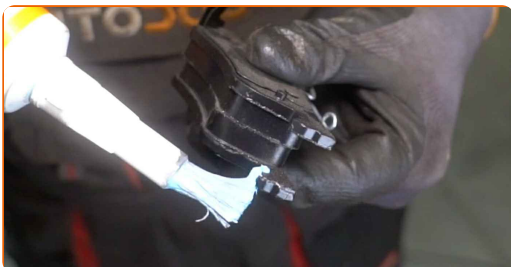
14 Puhastage pidurisadula klamber mustusest ja tolmust. Kasutage terasharja. Kasutage piduri puhastusvahendit.



Vahetamine: piduriklotside – TOYOTA Yaris III Van (XP13). Soovitus AUTODOCi ekspertidelt:

- Pärast aerosoolo peale kandmist, oodake paar minutit.
- Kontrollige pidurisadula kinnitusi, pidurisadula juhttihvte ja kaitsekummi. Vajadusel puhastage need.

15 Töödelge piduriklotside seda, ala kus pind puutub kokku pidurisadula kinnitusega. Kasutage kriiksumist eemaldavat pastat.



Vahetamine: piduriklotside – TOYOTA Yaris III Van (XP13). AUTODOC soovitab:

- Veenduge, et ketta pind on puhas, enne kui paigaldate uued piduripedaalid.

16

Paigaldage uued piduriklotsid.



AUTODOC soovitab:

- Mõõtke piduriketta paksust. Enne kulumislimiidini jõudmist tuleb detail asendada.

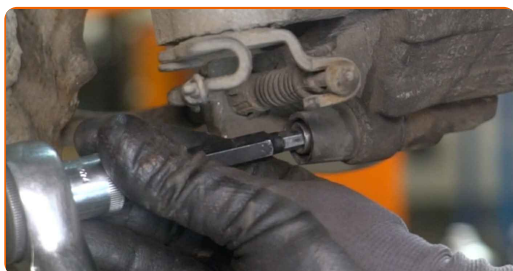
17

Paigaldage pidurisadul ja fikseerige see.



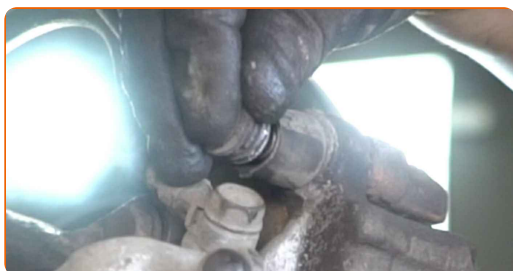
18

Pingutage pidurisadula kinnitused. Kasutage tühikut Nr.H7. Kasutage momentvõtit. Pingutage seda 34 Nm pöördemomendiga.



19

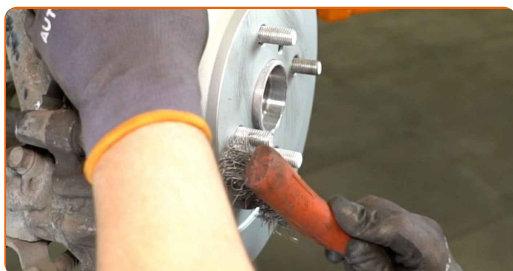
Paigaldage pidurisadula juhttihvtide tolmuaitsekorgid.



20 Paigaldage pidurihargi lukustusvedru.



21 Puhastage ratta velgede kinnituspesad. Kasutage terasharja.



22 Määrige pinda, kus piduriketask puutub kokku veljega. Kasutage keraamilist määret.



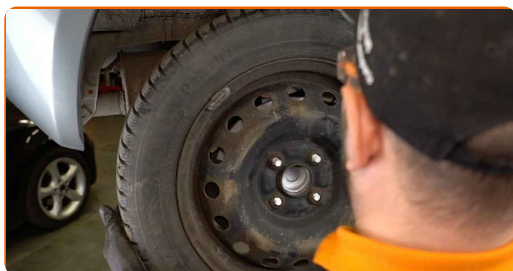
23 Puhastage piduriketta pind. Kasutage piduri puhastusvahendit.



AUTODOC soovitab:

- Vahetamine: piduriklotside – TOYOTA Yaris III Van (XP13). Pärast pihuse pealekandmist oota paar minutit.

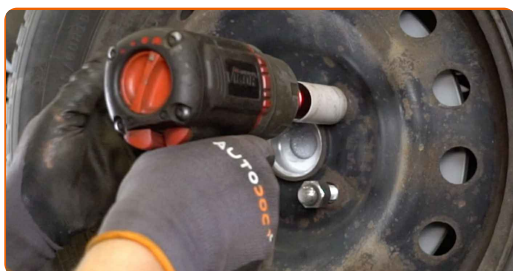
24 Paigaldage ratas.



AUTODOC soovitab:

- Tähtis! Hoia ratast kinnituspoltide kinnikeeramise ajal kinni. TOYOTA Yaris III Van (XP13)

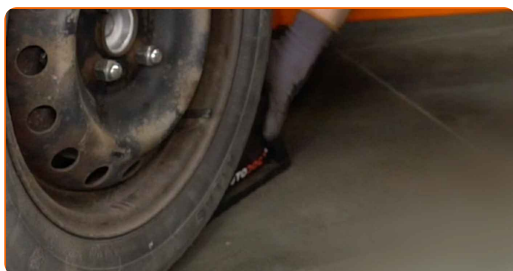
25 Keerake ratta poldid kinni. Kasutage ratta löökpadrunit #21.



26 Laske auto alla ja töödake risti järjekorras, pingutage rataste poldid. Kasutage ratta löökpadrunit #21. Kasutage momentvõtit. Pingutage seda 103 Nm pöördemomendiga.



27 Eemaldage tungrauad ja tökiskingad.



Vahetamine: piduriklotside – TOYOTA Yaris III Van (XP13). Soovitus
AUTODOCi ekspertidelt:

- Ilma mootorit käivitamata vajutage piduripedaali mitu korda kuni tunnete märkimisväärset takistust.
- Kontrollige pidurivedeliku taset paagis, vajaduse täitke.

28

Pingutage pidurivooliku reservuaari korki. Sulgege kapott.



HEA TÖÖ! 

VAATA ROHKEM ÕPETUSI

AUTODOC – TOP KVALITEET JA TASKUKOHASED AUTOVARUOSAD INTERNETIST

AUTODOC`I MOBIILIRAKENDUS: HAARAKE SUUREPÄRASTEST PAKKUMISEST, SAMAS OSTES MUGAVALT



+ AUTODOC

GET IT ON
Google Play

Download on the
App Store

Download

SUUREPÄRANE VALIK VARUOSASID TEIE AUTOLE

PIDURIKLOTSIDE: LAI VALIK

(i) VASTUTUSE VÄLISTAMINE:

Dokument sisaldab ainult üldisi soovitusi, mis võivad olla abiks remondi- või asendustööde teostamisel. AUTODOC ei vastuta mistahes kaotuste, vigastuste ega varaliste kahjude eest, mis on tekkinud remonditööde või asendusprotsessi käigus vale kasutamise või antud informatsiooni vale tõlgendamise tagajärjel.

AUTODOC ei vastuta mistahes võimalike vigade ja ebatäpsuste eest selles juhendis. Antud informatsioon on ainult informatiivset laadi ja ei asenda spetsialisti nõuandeid.

AUTODOC ei vastuta varustuse, tööriistade ja autovaruosade vale või ohtliku kasutamise eest. AUTODOC soovib kindlasti olla ettevaatlik ja järgida ohutusnõudeid, kui teostatakse remondi- või asendustöid. Pidage meeles, et madala kvaliteediga autovaruosade kasutamine ei taga teile vajalikul tasemel liiklusohutust.

© Copyright 2023 - Kogu selle veebilehe sisu, eriti tekstid, fotod ja graafikud on autoriõiguse seaduse poolt kaitstud. Kõik õigused, sealhulgas kopeerimine, kolmandatele osapooltele avalikustamine, redigeerimine ja tõlkimine kuuluvad AUTODOC SE.