



Kuidas vahetada
TOYOTA Yaris III Van
(XP13) taga-rattalaagri –
õpetus

SARNANE VIDEOÕPETUS



See video näitab sarnase varuosa asendamist teise sõiduki puhul

Oluline!

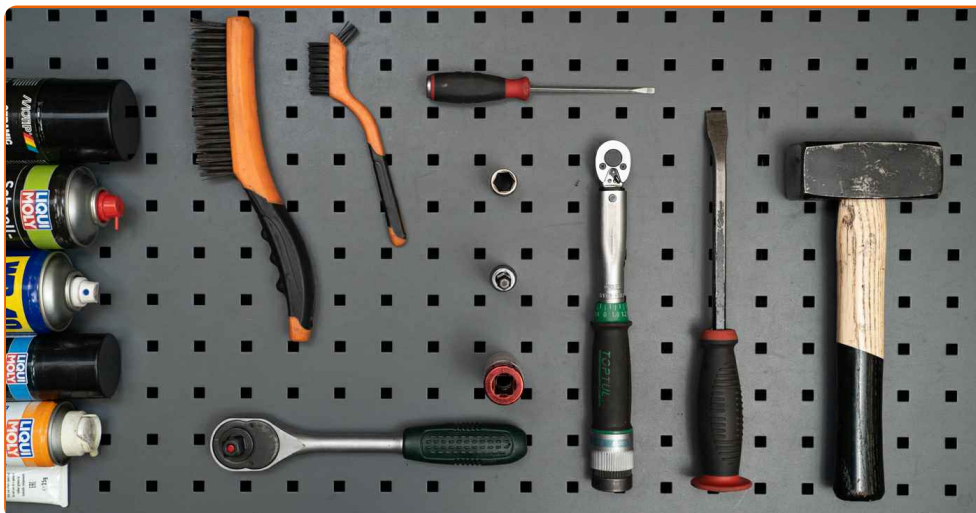
Seda asendusprotseduuri saab kasutada:

TOYOTA Yaris III Van (XP13) 1.3 VVTi (NSP130), TOYOTA Yaris III Van (XP13) 1.0 VVTi (KSP130), TOYOTA Yaris III Van (XP13) 1.4 D4d (NLP130), TOYOTA Yaris III Van (XP13) 1.5 VVTi (NSP131)

Sammud võivad kergelt varieeruda olenevalt auto disainist.

See juhend koostati sarnase autovaruosa asendamismeetodi põhjal sõiduki puhul TOYOTA Yaris Hatchback (_P9_) 1.3 VVT-i (SCP90_)

VAHETAMINE: RATTALAAGRI – TOYOTA YARIS III VAN (XP13). TÖÖRIISTAD, MIDA VAJAD:



- Terashari
- Nailonist puhastushari
- Aerosool WD- 40
- Universaalne puhastav spre
- Pidurisüsteemi puhastusaine
- Elektrikontaktide määre
- Kriiksumist eemaldav pasta
- Keraamiline määre
- Vasemääre
- Momentvõti
- Kruvikeeraja otsik nr.14
- Kuuskant otsik Nr.H7
- Rehvi löökpadrun Nr.21
- Käristivõti
- Lapiku otsaga kruvikeeraja
- Haamer
- Sõrgkang
- Hüdrauliline tungraud
- Tökiskingad

Osta tööriistu

AUTODOC soovitab:

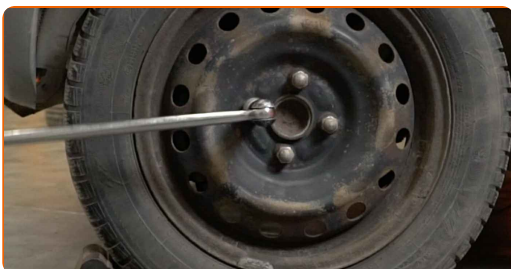
- Ärge taaskasutage laagrite komplekti oma TOYOTA Yaris III Van (XP13) autol.
- Rattarummu laagri asendamise protseduur on sama telje mõlema ratta puhul identne.
- Palun pane tähele, et kõiki parandustöid autol – TOYOTA Yaris III Van (XP13) – tuleb teha väljalülitatud mootoriga.

SOORITAGE ASENDAMINE JÄRGNEVAS JÄRJEKORRAS:

1 Avage kapott. Keerake lahti pidurivedeliku reservuaari kork.

2 Fikseerige rattad tõkiskingadega.

3 Lõdvendage ratta kinnituspolte. Kasutage ratta löökpadrunit #21.



4 Tõstke auto üles.

Vahetamine: rattalaagri – TOYOTA Yaris III Van (XP13). Soovitus AUTODOC'i ekspertidelt:

- Kui te kasutate tungrauda, siis kontrollige, et auto on tasasel pinnal, millel puuduvad ebataasasused.
- Lisaks kindlustage auto aluspukkide abil.

5

Keerake lahti ratta poldid.

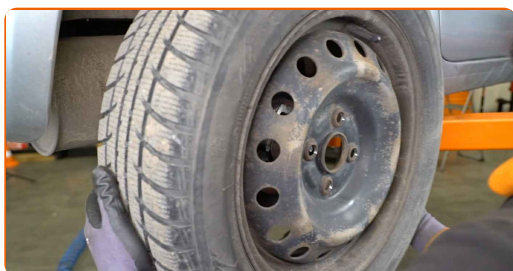


AUTODOC soovitab:

- Hoiatus! Vigastuste vältimiseks hoia ratas kinnituspoltide lahtikeeramise ajal kinni. TOYOTA Yaris III Van (XP13)

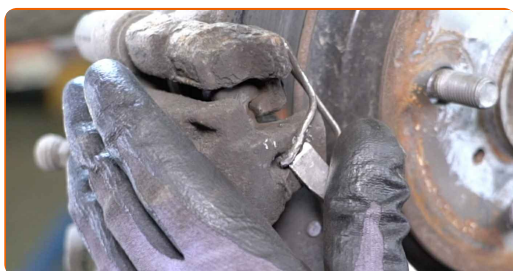
6

Eemaldage ratas.



7

Eemaldage pidurisadula kinnitusklamber. Kasutage sõrgkangi.



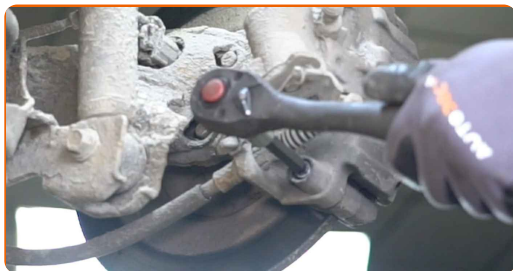
8

Eemaldage pidurisadula juhttihvtide tolmukaitsekorgid. Kasutage sõrgkangi.



9

Keerake lahti pidurisadula kinnitused. Kasutage tühikut Nr.H7. Kasutage kärstivõtit.



10

Eemaldage pidurisadul. Kasutage sõrgkangi.

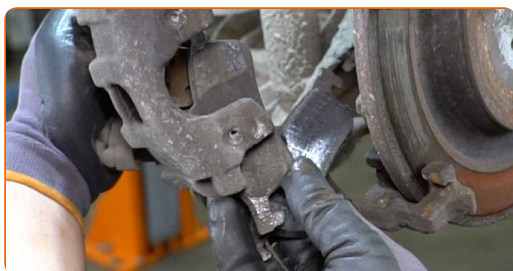


Vahetamine: rattalaagri – TOYOTA Yaris III Van (XP13). Soovitus:

- Siduge sadul traadiga suspensiooni või kere külge ilma pidurivoolikut lahti ühendamata, et ennetada rõhu kadumist pidurdussüsteemist.
- Veenduge, et pidurisadul ei ripu pidurivoolikute peal.
- Ärge vajutage piduripedaali pärast pidurisadula eemaldamist. Selle tulemusena võib kolb pidurisilindrist välja kukkuda ning esineda pidurivedeliku leke ja süsteemi rõhutustamine.

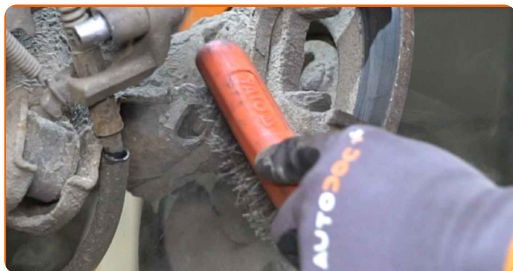
11

Eemaldage piduriklotsid.



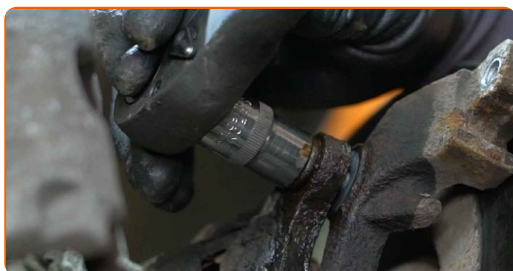
12

Puhastage pidurisadula kinnitused. Kasutage terasharja. Kasutage WD-40 aerosooli.



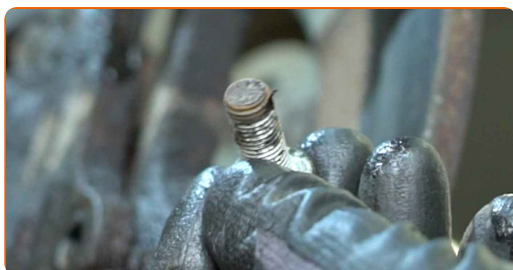
13

Keerake lahti pidurisadula hoidiku kinnitused. Kasutage padrunit Nr.14. Kasutage kärstivõtit.



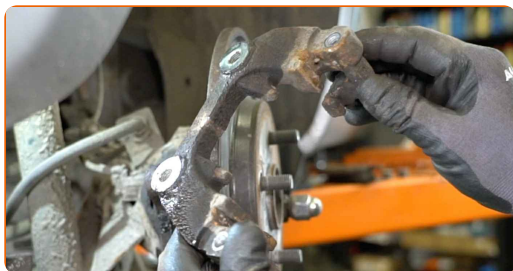
14

Eemaldage kinnituspoldid.



15

Eemaldage sadula klamber.



16

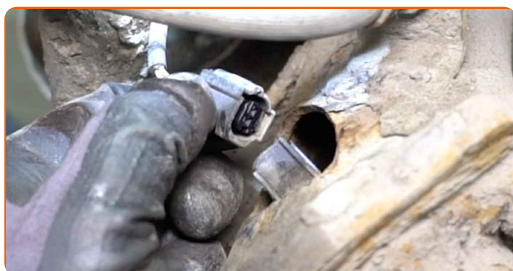
Eemaldage piduriketas.



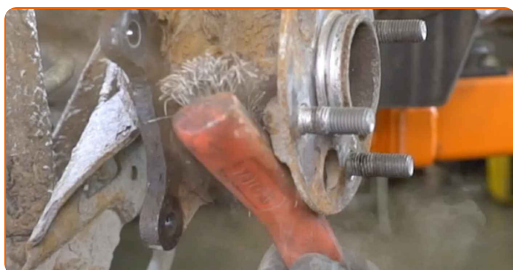
17 Puhastage ABSi sensori kinniti. Kasutage nailonist puhastusharja. Kasutage universaalset puhastusvahendit.



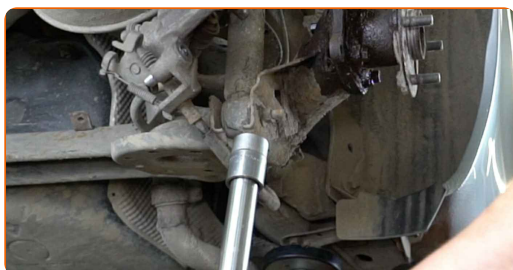
18 Eemaldage ABS-anduri konnektor. Kasutage lapiku otsaga kruvikeerajat.



19 Puhastage rattarummu kinnitus. Kasutage terasharja. Kasutage WD-40 aerosooli.

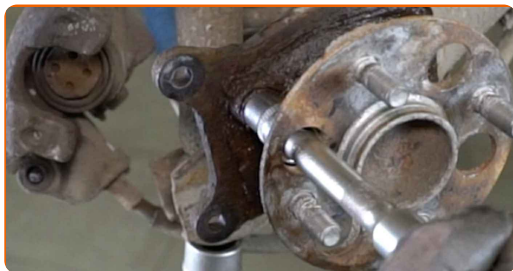


20 Toetage tagumist vedrustuse tala. Kasutage hüdraulilist tungrauda.



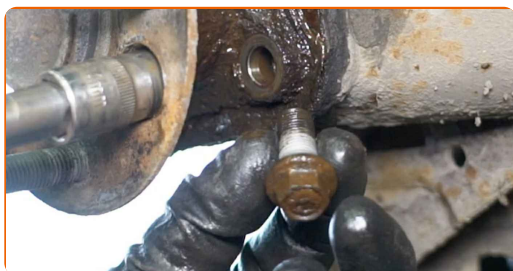
21

Keerake lahti rummulaagri kinnitid. Kasutage padrunit Nr.14. Kasutage kärstivõtit.



22

Eemaldage kinnituspoldid.



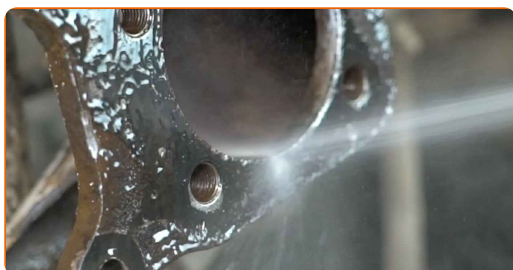
23

Eemaldage rumm ja laager koos, sest nad toodetakse ühe üksusena.. Kasutage sõrgkangi. Kasutage haamrit.



24

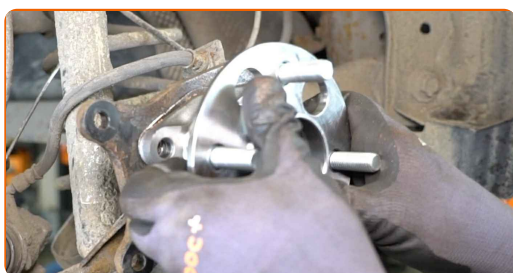
Puhastage rummu laagri kinnituspesa. Kasutage terasharja. Kasutage universaalset puhastusvahendit.



25 Töödelge rattarummu paigalduspesa. Kasutage vasemääret.



26 Paigaldage uus rattarumm koos laagriga.



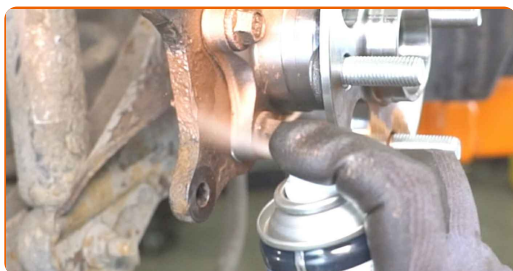
27 Paigaldage kinnituspoldid.



28 Pingutage rummulaagri kinniteid. Kasutage padrunit Nr.14. Kasutage momentvõtit. Pingutage seda 90 Nm pöördemomendiga.

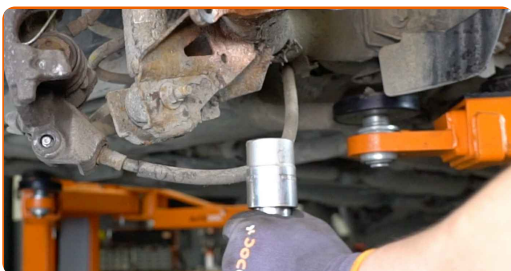


29 Määrige rattarummu laagri kinnitusi. Kasutage vasemääret.



30

Eemaldage tagasillatala alt toetus.



AUTODOC soovitab:

- Vahetamine: rattalaagri – TOYOTA Yaris III Van (XP13). Langeta käigukasti tungraud sujuvalt ja ilma jõnksudeta, et vältida osade ja mehhanismide kahjustamist.

31

Töödelge rummu kohtadest, kus see puutub kokku pidurikettaga. Kasutage keraamilist mäaret.



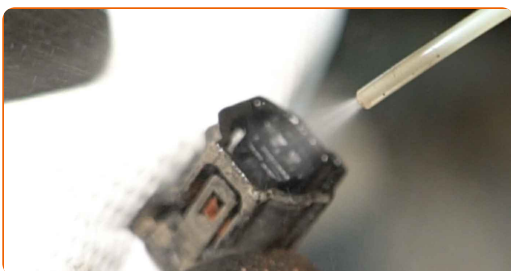
32

Paigaldage piduriketas.



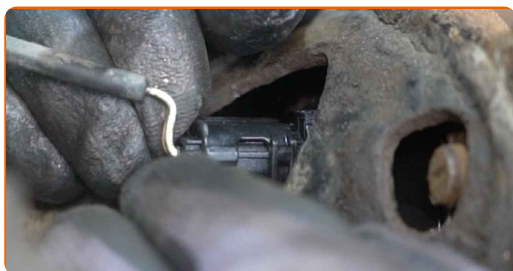
33

Töödelge ABS anduri pistik. Kasutage dielektrilist mäaret.



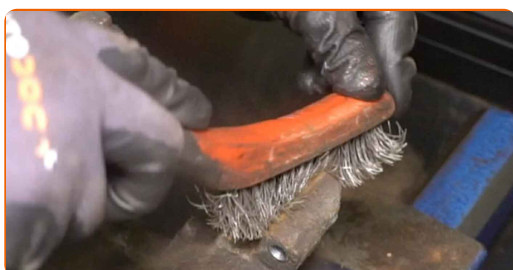
34

Ühendage ABS-anduri konnektor.



35

Puhastage pidurisadula klamber mustusest ja tolmust. Kasutage terasharja. Kasutage piduri puhastusvahendit.

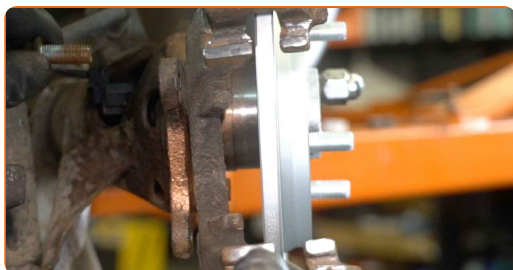


AUTODOC soovitab:

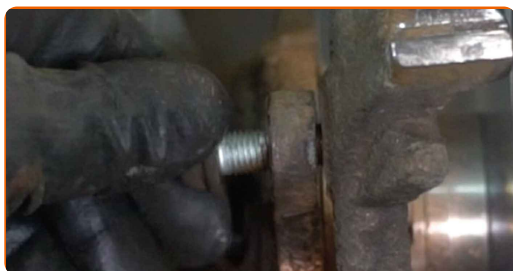
- Vahetamine: rattalaagri – TOYOTA Yaris III Van (XP13). Pärast pihuse pealekandmist oota paar minutit.
- Kontrollige pidurisadula kinnitusi, pidurisadula juhttihvte ja kaitsekummi. Vajadusel puhastage need.

36

Paigaldage pidurisadula klamber.



37 Paigaldage kinnituspoldid.



38 Pingutage pidurisadula hoidiku kinnitusi. Kasutage padrunit Nr.14. Kasutage momentvõtit. Pingutage seda 57 Nm pöördemomendiga.



39 Töödelge piduriklotside seda, ala kus pind puutub kokku pidurisadula kinnitusega. Kasutage kriiksumist eemaldavat pastat.

Vahetamine: rattalaagri – TOYOTA Yaris III Van (XP13). Soovitus AUTODOC'i ekspertidelt:

- Veenduge, et ketta pind on puhas, enne kui paigaldate uued piduripedaalid.

40 Paigaldage piduriklotsid.



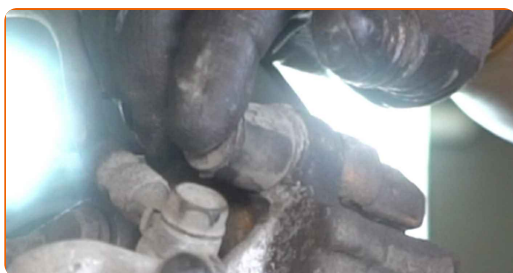
41 Paigaldage pidurisadul ja fikseerige see.



42 Pingutage pidurisadula kinnitused. Kasutage tähikut Nr.H7. Kasutage momentvõtit. Pingutage seda 34 Nm pöördemomendiga.



43 Paigaldage pidurisadula juhttihvtide tolmuaitsekorgid.



44 Paigaldage pidurihargi lukustusvedru.

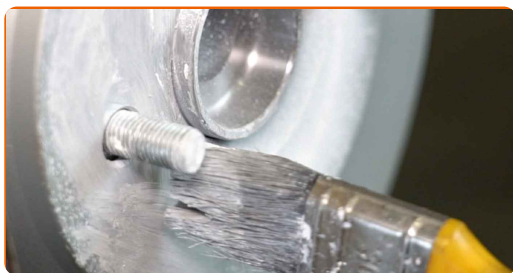


45 Puhastage ratta velgede kinnituspesad. Kasutage terasharja.



46

Määrige pinda, kus piduriketras puutub kokku veljega. Kasutage keraamilist määret.



47

Puhastage piduriketras pind. Kasutage piduri puhastusvahendit.

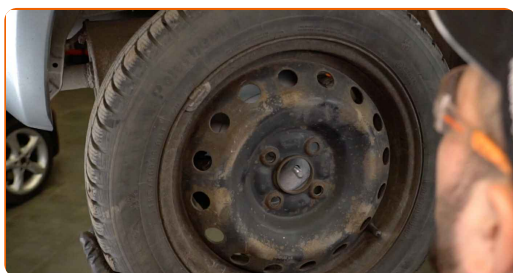


AUTODOC soovib:

- Vaetamine: rattalaagri – TOYOTA Yaris III Van (XP13). Pärast pihuse pealekandmist oota paar minutit.

48

Paigaldage ratas.



AUTODOC soovib:

- Tähtis! Hoia ratas kinnituspoltide kinnikeeramise ajal kinni. TOYOTA Yaris III Van (XP13)

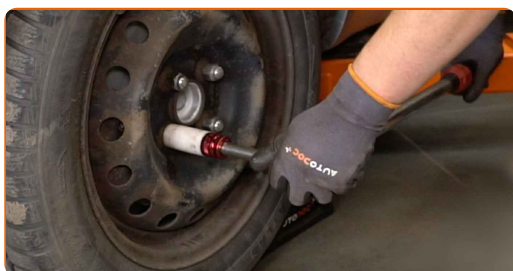
49

Keerake ratta poldid kinni. Kasutage ratta löökpadrunit #21.



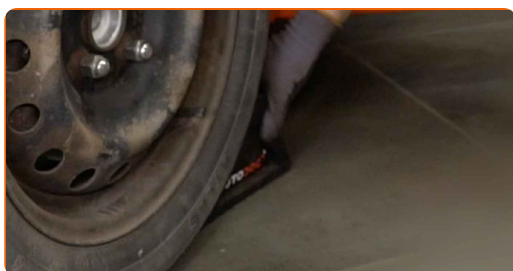
50

Laske auto alla ja töödake risti järjekorras, pingutage rataste poldid. Kasutage ratta löökpadrunit #21. Kasutage momentvõtit. Pingutage seda 103 Nm pöördemomendiga.



51

Eemaldage tungrauad ja tõkiskingad.



Vahetamine: rattalaagri – TOYOTA Yaris III Van (XP13). Soovitus AUTODOC'i ekspertidelt:

- Ilma mootorit käivitamata vajutage piduripedaali mitu korda kuni tunnete märkimisväärset takistust.
- Kontrollige pidurivedeliku taset paagis, vajaduse täitke.

52

Pingutage pidurivooliku reservuaari korki. Sulgege kapott.

HEA TÖÖ! 

VAATA ROHKEM ÕPETUSI

AUTODOC – TOP KVALITEET JA TASKUKOHASED AUTOVARUOSAD INTERNETIST

AUTODOC`I MOBIILIRAKENDUS: HAARAKE SUUREPÄRASTEST PAKKUMISEST, SAMAS OSTES MUGAVALT



+ AUTODOC

GET IT ON
Google Play

Download on the
App Store

Download

SUUREPÄRANE VALIK VARUOSASID TEIE AUTOLE

RATTALAAGRI: LAI VALIK

(i) VASTUTUSE VÄLISTAMINE:

Dokument sisaldab ainult üldisi soovitusi, mis võivad olla abiks remondi- või asendustööde teostamisel. AUTODOC ei vastuta mistahes kaotuste, vigastuste ega varaliste kahjude eest, mis on tekkinud remonditööde või asendusprotsessi käigus vale kasutamise või antud informatsiooni vale tõlgendamise tagajärjel.

AUTODOC ei vastuta mistahes võimalike vigade ja ebatäpsuste eest selles juhendis. Antud informatsioon on ainult informatiivset laadi ja ei asenda spetsialisti nõuandeid.

AUTODOC ei vastuta varustuse, tööriistade ja autovaruosade vale või ohtliku kasutamise eest. AUTODOC soovib kindlasti olla ettevaatlik ja järgida ohutusnõudeid, kui teostatakse remondi- või asendustöid. Pidage meeles, et madala kvaliteediga autovaruosade kasutamine ei taga teile vajalikul tasemel liiklusohutust.

© Copyright 2023 - Kogu selle veebilehe sisu, eriti tekstid, fotod ja graafikud on autoriõiguse seaduse poolt kaitstud. Kõik õigused, sealhulgas kopeerimine, kolmandatele osapooltele avalikustamine, redigeerimine ja tõlkimine kuuluvad AUTODOC SE.