



Kuidas vahetada
TOYOTA Yaris Verso
(**_P2_**) taga-rattalaagri –
õpetus

SARNANE VIDEOÕPETUS



See video näitab sarnase varuosa asendamist teise sõiduki puhul

Oluline!

Seda asendusprotseduuri saab kasutada:

TOYOTA Yaris Verso (_P2_) 1.3 (NCP20_, NCP22_), TOYOTA Yaris Verso (_P2_) 1.5 (NCP21_), TOYOTA Yaris Verso (_P2_) 1.4 D-4D (NLP20_, NLP22_)

Sammud võivad kergelt varieeruda olenevalt auto disainist.

See juhend koostati sarnase autovaruosa asendamismeetodi põhjal sõiduki puhul TOYOTA Yaris Hatchback (_P1_) 1.3 (NCP10_, SCP12_)

VAHETAMINE: RATTALAAGRI – TOYOTA YARIS VERSO
 (_P2_). TÖÖRIISTAD, MIDA VÕID VAJADA:



- Terashari
- Aerosool WD- 40
- Vasemääre
- Tihendussegu
- Kruvikeeraja otsik nr.12
- Rehvi löökpadrun Nr.21
- Käristivõti
- Momentvõti
- Toruvõti
- Haamer
- Tõkiskingad

Osta tööriistu

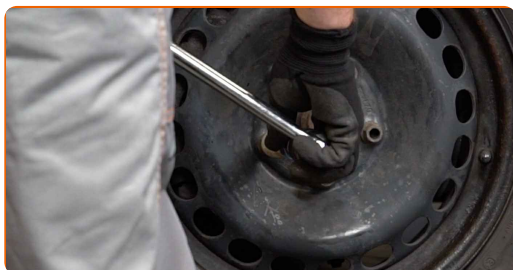
Vahetamine: rattalaagri – TOYOTA Yaris Verso (_P2_). Soovitus AUTODOC'i ekspertidelt:

- Ärge taaskasutage laagrite komplekti oma TOYOTA Yaris Verso (_P2_) autol.
- Rattarummu laagri asendamise protseduur on sama telje mõlema ratta puhul identne.
- Kogu töö tuleb teostada seisatud mootoriga.

VAHETAMINE: RATTALAAGRI – TOYOTA YARIS VERSO (_P2_). KASUTA JÄRGNEVAT PROTSEDUURI:

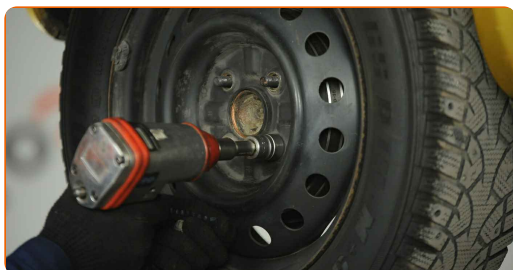
1 Fikseerige rattad tõkisingadega.

2 Lõdvendage ratta kinnituspolte. Kasutage ratta löökpadrunit #21.



3 Tõstke tagumist auto otsa ja kinnitage alustele.

4 Keerake lahti ratta poldid.

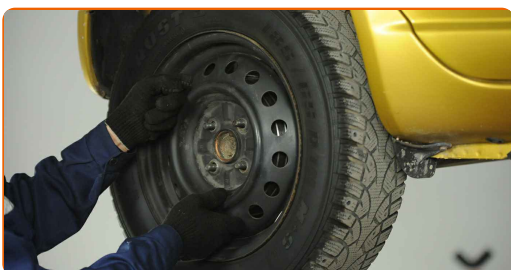


AUTODOC soovitab:

- Tähtis! Hoia ratas kinnituspoltide lahtikeeramise ajal kinni. TOYOTA Yaris Verso (_P2_)

5

Eemaldage ratas.



6

Puhastage piduritrummel. Kasutage terasharja. Kasutage WD-40 aerosooli.

7

Eemaldage rattarumm.



Vahetamine: rattalaagri – TOYOTA Yaris Verso (_P2_). Soovitus:

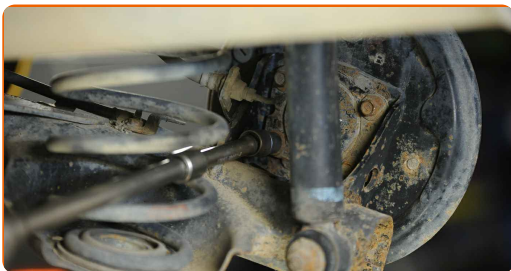
- Uurige piduritrumlit. Vajaduse korral asendage see.

8

Puhastage rattarummu laagri kinnitused. Kasutage WD-40 aerosooli. Kasutage terasharja.

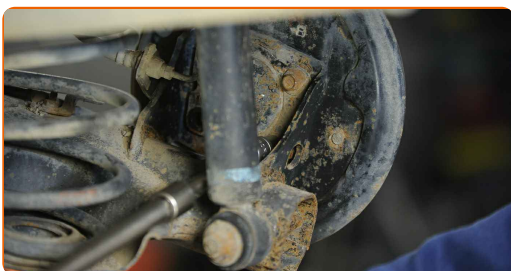
9

Keerake lahti rummu laagri kinnitus. Kasutage padrunit Nr.12. Kasutage toruvõtit. Kasutage kärstivõtit.



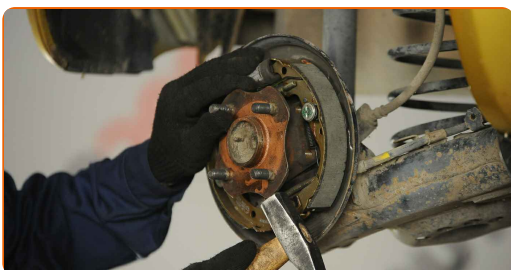
10

Eemaldage kinnituspoldid (4 tükki).



11

Eemaldage rumm ja laager koos, kuna nad on tihendatud üksus. Kasutage haamrit.



12

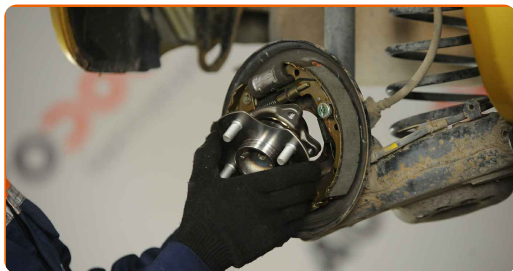
Määrige kinnituspolte. Kasutage hermeetikut.



13

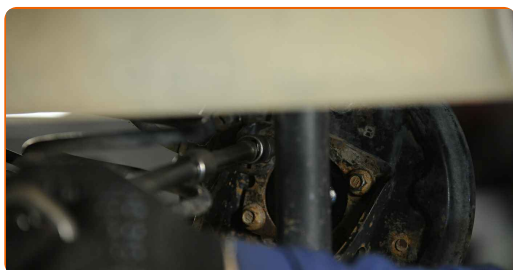
Puhastage rummu laagri kinnituspesa. Kasutage terasharja. Kasutage WD-40 aerosooli.

14 Paigaldage uus rattarumm koos laagriga.



15 Paigaldage kinnituspoldid (4 tükki).

16 Pingutage rattarummu laagri kinnitust. Kasutage padrunit Nr.12. Kasutage toruvõtit. Kasutage momentvõtit. Pingutage seda 52 Nm pöördemomendiga.



17 Määrige ratta rummu ala, mis puutub kokku piduritrumliga. Kasutage vasemääret.

18 Paigaldage piduri trummel.

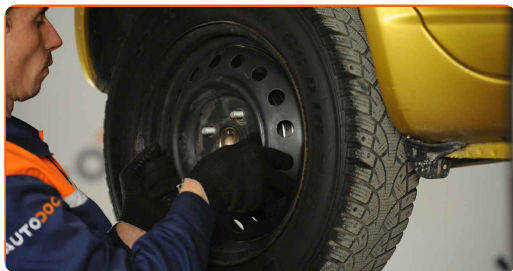


19 Puhastage ratta velgede kinnituspesad. Kasutage terasharja.

20 Töödelge pindasid, kus velg puutub piduritrumliga kokku. Kasutage vasemääret.



21 Paigaldage ratas.



Vahetamine: rattalaagri – TOYOTA Yaris Verso (_P2_). AUTODOC soovib:

- Vigastuste vältimiseks hoidke ratas kinnituspoltide kinni kruvimisel üleval.

22 Keerake ratta poldid kinni. Kasutage ratta löökpadrunit #21.

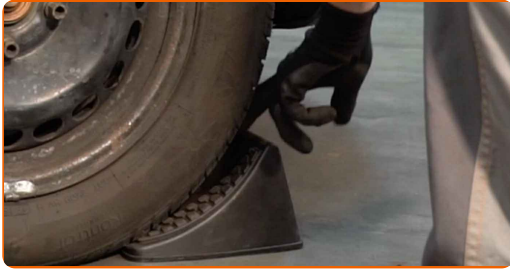


23 Laske auto alla ja töödake risti järjekorras, pingutage rataste poldid. Kasutage ratta löökpadrunit #21. Kasutage momentvõtit. Pingutage seda 103 Nm pöördemomendiga.



24

Eemaldage tungrauad ja tõkiskingad.



HEA TÖÖ! 

VAATA ROHKEM ÕPETUSI

AUTODOC – TOP KVALITEET JA TASKUKOHASED AUTOVARUOSAD INTERNETIST

AUTODOC`I MOBIILIRAKENDUS: HAARAKE SUUREPÄRASTEST PAKKUMISEST, SAMAS OSTES MUGAVALT



+ AUTODOC

GET IT ON  **Google Play**

 **Download on the App Store**

Download

SUUREPÄRANE VALIK VARUOSASID TEIE AUTOLE

RATTALAAGRI: LAI VALIK

VASTUTUSE VÄLISTAMINE:

Dokument sisaldab ainult üldisi soovitusi, mis võivad olla abiks remondi- või asendustööde teostamisel. AUTODOC ei vastuta mistahes kaotuste, vigastuste ega varaliste kahjude eest, mis on tekkinud remonditööde või asendusprotsessi käigus vale kasutamise või antud informatsiooni vale tõlgendamise tagajärjel.

AUTODOC ei vastuta mistahes võimalike vigade ja ebatäpsuste eest selles juhendis. Antud informatsioon on ainult informatiivset laadi ja ei asenda spetsialisti nõuandeid.

AUTODOC ei vastuta varustuse, tööriistade ja autovaruosade vale või ohtliku kasutamise eest. AUTODOC soovib kindlasti olla ettevaatlik ja järgida ohutusnõudeid, kui teostatakse remondi- või asendustöid. Pidage meeles, et madala kvaliteediga autovaruosade kasutamine ei taga teile vajalikul tasemel liiklusohutust.

© Copyright 2023 - Kogu selle veebilehe sisu, eriti tekstid, fotod ja graafikud on autoriõiguse seaduse poolt kaitstud. Kõik õigused, sealhulgas kopeerimine, kolmandatele osapooltele avalikustamine, redigeerimine ja tõlkimine kuuluvad AUTODOC SE.