



Kuidas vahetada
küljepeegel autol **Ford
Transit Mk7 van** –
vahetusjuhhis

VIDEOÕPETUS



Oluline!

Seda asendusprotseduuri saab kasutada:

FORD TRANSIT Buss 2.2 TDCi, FORD TRANSIT Buss 2.2 TDCi RWD, FORD TRANSIT Kast 2.2 TDCi, FORD TRANSIT Kast 2.2 TDCi RWD, FORD TRANSIT Kast 2.2 TDCi 4x4, FORD TRANSIT Pritsche/æassii 2.2 TDCi, FORD TRANSIT Pritsche/æassii 2.2 TDCi RWD, FORD TRANSIT Pritsche/æassii 2.2 TDCi 4x4, FORD TRANSIT Buss (FD_ , FB_ , FS_ , FZ_ , FC_) 2.4 DI RWD (F_B_ , F_C_ , F_A_), FORD TRANSIT Buss (FD_ , FB_ , FS_ , FZ_ , FC_) 2.4 DI, FORD TRANSIT Kast (FA_) 2.4 DI, FORD TRANSIT Kast (FA_) 2.4 DI RWD (FAA_ , FAB_ , FAC_ , FAD_), FORD TRANSIT Pritsche/æassii (FM_ , FN_) 2.4 DI, FORD TRANSIT Buss (FD_ , FB_ , FS_ , FZ_ , FC_) 2.4 DI RWD (F_B_ , F_C_), FORD TRANSIT Buss (FD_ , FB_ , FS_ , FZ_ , FC_) 2.0 DI, (+ 35)

Sammud võivad kergelt varieeruda olenevalt auto disainist.

VAJALIKUD TÖÖRIISTAD:



- Elektroonika hooldussprei
- 8 mm padrun
- Käristivõti
- Lamedapealine kruvikeeraja

OSTA TÖÖRIISTU

AUTODOC soovitab:

- Kõik tööd tuleb läbi viia väljalülitatud süütega.

VIIGE VAHETUS LÄBI JÄRGNEVALT:

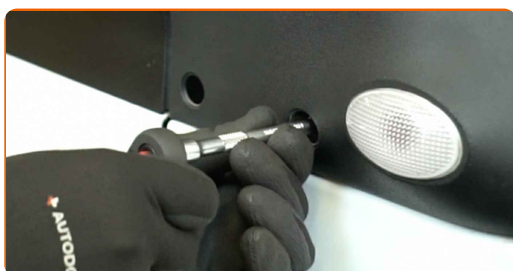
1

Eemaldage küljepeegli kinnitite katted. Kasutage lamedapealist kruvikeerajat.



2

Keerake küljepeegli kinnitid lahti. Kasutage 8 mm padrunit. Kasutage kärstivõtit.

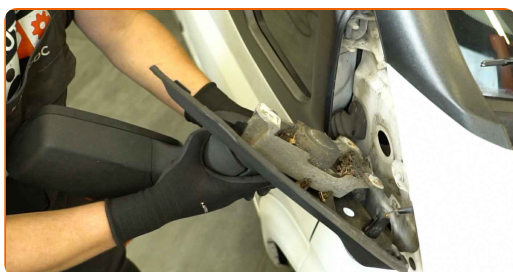


3

Eemaldage kinnituspoldid.

4

Eemaldage küljepeegel.



5 Ühendage ühendus suunatulest lahti.



6 Määrige suunatule ühendust. Kasutage elektroonika hooldusspreid.



7 Eemaldage suunatuli.



8 Paigaldage suunatuli uuele küljepeeglile.

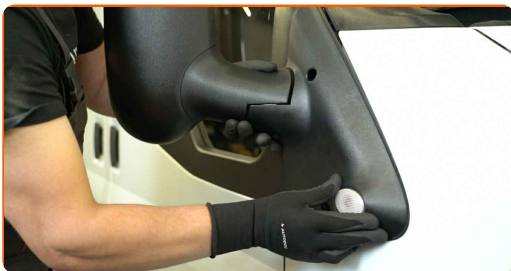


9 Taasühendage ühendus suunatulega.



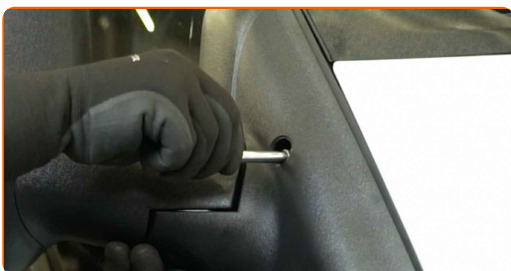
10

Paigaldage uus küljepeegel.



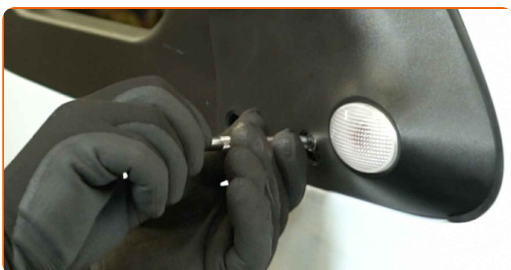
11

Paigaldage kinnituspoldid.



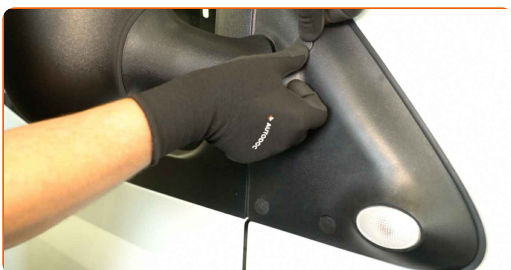
12

Keerake küljepeegli kinnitid kinni. Kasutage 8 mm padrunit. Kasutage kärstivõtit.



13

Paigaldage küljepeegli kinnitite katted.



HEA TÖÖ! 

VAATA ROHKEM ÕPETUSI

AUTODOC – TOP KVALITEET JA TASKUKOHASED AUTOVARUOSAD INTERNETIST

AUTODOC`I MOBIILIRAKENDUS: HAARAKE SUUREPÄRASTEST
PAKKUMISEST, SAMAS OSTES MUGAVALT



+ AUTODOC

GET IT ON
Google Play

Download on the
App Store

Download

SUUREPÄRANE VALIK VARUOSASID TEIE AUTOLE

OSTKE FORD VARUOSASID

KÜLJEPEEGEL: LAI VALIK

[VALIGE FORD TRANSIT MK7 VAN JAOKS VARUOSASID](#)[KÜLJEPEEGEL AUTOLE FORD: OSTKE NÜÜD](#)[KÜLJEPEEGEL AUTOLE FORD TRANSIT MK7 VAN: PARIMAD
DIILID & PAKKUMISED](#)

VASTUTUSE VÄLISTAMINE:

Dokument sisaldab ainult üldisi soovitusi, mis võivad olla abiks remondi- või asendustööde teostamisel. AUTODOC ei vastuta mistahes kaotuste, vigastuste ega varaliste kahjude eest, mis on tekkinud remonditööde või asendusprotsessi käigus vale kasutamise või antud informatsiooni vale tõlgendamise tagajärjel.

AUTODOC ei vastuta mistahes võimalike vigade ja ebatäpsuste eest selles juhendis. Antud informatsioon on ainult informatiivset laadi ja ei asenda spetsialisti nõuandeid.

AUTODOC ei vastuta varustuse, tööriistade ja autovaruosade vale või ohtliku kasutamise eest. AUTODOC soovib kindlasti olla ettevaatlik ja järgida ohutusnõudeid, kui teostatakse remondi- või asendustöid. Pidage meeles, et madala kvaliteediga autovaruosade kasutamine ei taga teile vajalikul tasemel liiklusohutust.

© Copyright 2024 - Kogu selle veebilehe sisu, eriti tekstid, fotod ja graafikud on autoriõiguse seaduse poolt kaitstud. Kõik õigused, sealhulgas kopeerimine, kolmandatele osapooltele avalikustamine, redigeerimine ja tõlkimine kuuluvad AUTODOC SE.