



Kuidas vahetada **VW T5**  
**Transporter** esi-  
klaasipuhastite – õpetus

## VIDEOÕPETUS

 Oluline!

Seda asendusprotseduuri saab kasutada:

VW Transporter V Buss (7HB, 7HJ, 7EB, 7EJ, 7EF, 7EG, 7HF, 7EC) 2.0 TDI, VW Transporter V Buss (7HB, 7HJ, 7EB, 7EJ, 7EF, 7EG, 7HF, 7EC) 2.0 TDI 4motion, VW Multivan V (7HM, 7HN, 7HF, 7EF, 7EM, 7EN) 2.0 TDI, VW Multivan V (7HM, 7HN, 7HF, 7EF, 7EM, 7EN) 2.0 TDI 4motion, VW LT 28-35 II Buss (2DB, 2DE, 2DK) 2.3, VW LT 28-35 II Buss (2DB, 2DE, 2DK) 2.5 SDI, VW LT 28-35 II Buss (2DB, 2DE, 2DK) 2.5 TDI, VW LT 28-46 II Van (2DA, 2DD, 2DH) 2.3, VW LT 28-46 II Avatava Veoauto / Šassii (2DC, 2DF, 2DG, 2DL, 2DM) 2.5 SDI, VW LT 28-46 II Van (2DA, 2DD, 2DH) 2.5 SDI, VW LT 28-46 II Van (2DA, 2DD, 2DH) 2.5 TDI, VW LT 28-46 II Avatava Veoauto / Šassii (2DC, 2DF, 2DG, 2DL, 2DM) 2.8 TDI, VW LT 28-46 II Van (2DA, 2DD, 2DH) 2.8 TDI, VW LT 28-46 II Avatava Veoauto / Šassii (2DC, 2DF, 2DG, 2DL, 2DM) 2.3, VW LT 28-46 II Avatava Veoauto / Šassii (2DC, 2DF, 2DG, 2DL, 2DM) 2.5 TDI, (+ 63)

Sammud võivad kergelt varieeruda olenevalt auto disainist.

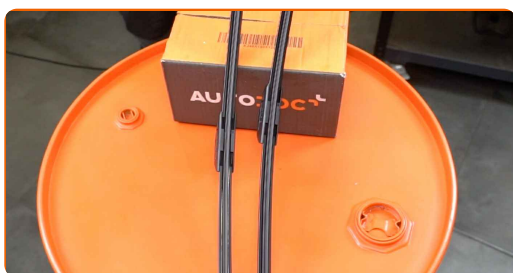
Vahetamine: klaasipuhastite – VW T5 Transporter. AUTODOC soovib:

- Vahetage alati esimesi kojamehi koos. See tagab tõhusa ja ühesuguse esiklaasi puhastamise.
- Ärge ajage juhi ja kõrvalistuja kojamehi segamini.
- Mõlema kojamehe asendusprotseduur on identne.
- Palun pane tähele, et kõiki parandustöid autol – VW T5 Transporter – tuleb teha väljalülitatud mootoriga.

## SOORITAGE ASENDAMINE JÄRGNEVAS JÄRJEKORRAS:

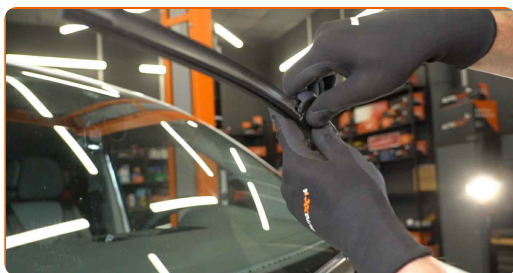
1

Valmistage uued klaasipuhasti harjad ette.

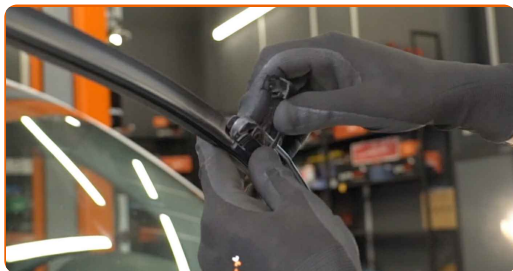


2

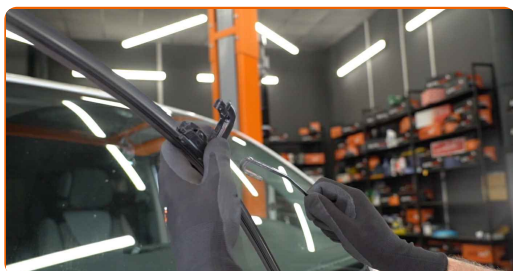
Tõmmake klaasipuhasti klaaspinnalt eemale kui see lõpetab.



**3** Vajutage ühendusklambrit.



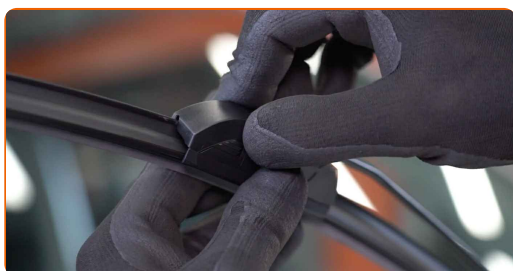
**4** Eemaldage kojamehe hari.



**Vahetamine: klaasipuhastite – VW T5 Transporter. Soovitus:**

- Asendades kojamehe harja, olge ettevaatlik ja ennetage vedru abil pinge all oleva klaasipuhasti hoova pörkumist vastu klaasi.

**5** Paigaldage uus klaasipuhasti hoob ja suruge see ettevaatlikult vastu klaasi.

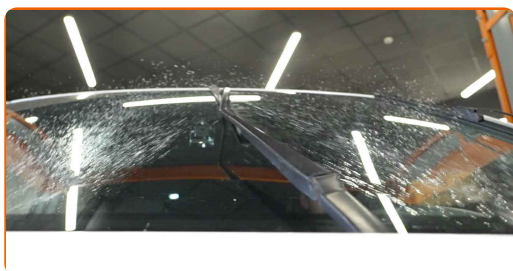


### Vahetamine: klaasipuhastite – VW T5 Transporter. Professionaalid soovivad:

- Ärge puudutage klaasipuhasti tera kummi serva, see ennetab grafiitkatte kahjustamist.
- Veenduge, et klaasipuhasti kummist riba on tugevasti vastu klaasi, seda täies pikkuses.

6 Lülitage süüde sisse.

7 Pärast paigaldamist kontrollige kojameeste sooritust. Terad ei tohiks ristuda või vastu tuuleklaasi tihendit tõrkuda.



**HEA TÖÖ!** 

**VAATA ROHKEM ÕPETUSI**

## AUTODOC – TOP KVALITEET JA TASKUKOHASED AUTOVARUOSAD INTERNETIST

AUTODOC`I MOBIILIRAKENDUS: HAARAKE SUUREPÄRASTEST  
PAKKUMISEST, SAMAS OSTES MUGAVALT



**+ AUTODOC**

GET IT ON  
**Google Play**

Download on the  
**App Store**

**Download**

**SUUREPÄRANE VALIK VARUOSASID TEIE AUTOLE**

**OSTKE VW VARUOSASID**

**KLAASIPUHAHASTE: LAI VALIK**

**VALIGE VW T5 TRANSPORTER JAOKS VARUOSASID**

**KLAASIPUHAHASTE AUTOLE VW: OSTKE NÜÜD**

**KLAASIPUHAHASTE AUTOLE VW T5 TRANSPORTER:  
PARIMAD DIILID & PAKKUMISED**

## **VASTUTUSE VÄLISTAMINE:**

Dokument sisaldab ainult üldisi soovitusi, mis võivad olla abiks remondi- või asendustööde teostamisel. AUTODOC ei vastuta mistahes kaotuste, vigastuste ega varaliste kahjude eest, mis on tekkinud remonditööde või asendusprotsessi käigus vale kasutamise või antud informatsiooni vale tõlgendamise tagajärjel.

AUTODOC ei vastuta mistahes võimalike vigade ja ebatäpsuste eest selles juhendis. Antud informatsioon on ainult informatiivset laadi ja ei asenda spetsialisti nõuandeid.

AUTODOC ei vastuta varustuse, tööriistade ja autovaruosade vale või ohtliku kasutamise eest. AUTODOC soovib kindlasti olla ettevaatlik ja järgida ohutusnõudeid, kui teostatakse remondi- või asendustöid. Pidage meeles, et madala kvaliteediga autovaruosade kasutamine ei taga teile vajalikul tasemel liiklusohutust.

© Copyright 2023 - Kogu selle veebilehe sisu, eriti tekstid, fotod ja graafikud on autoriõiguse seaduse poolt kaitstud. Kõik õigused, sealhulgas kopeerimine, kolmandatele osapooltele avalikustamine, redigeerimine ja tõlkimine kuuluvad AUTODOC SE.