



Kuidas vahetada **VW T5  
Transporter** salongifilter  
– õpetus

## VIDEOÕPETUS



### **Oluline!**

Seda asendusprotseduuri saab kasutada:

VW Transporter V Buss (7HB, 7HJ, 7EB, 7EJ, 7EF, 7EG, 7HF, 7EC) 2.0 TDI, VW Transporter V Buss (7HB, 7HJ, 7EB, 7EJ, 7EF, 7EG, 7HF, 7EC) 2.0 TDI 4motion, VW Multivan V (7HM, 7HN, 7HF, 7EF, 7EM, 7EN) 2.0 TDI, VW Multivan V (7HM, 7HN, 7HF, 7EF, 7EM, 7EN) 2.0 TDI 4motion, VW Amarok Pick-up (2HA, 2HB, S1B, S6B, S7A, S7B) 2.0 TSI, VW Touareg (7LA, 7L6, 7L7) 3.2 V6, VW Touareg (7LA, 7L6, 7L7) 5.0 V10 TDI, VW Touareg (7LA, 7L6, 7L7) 4.2 V8, VW Touareg (7LA, 7L6, 7L7) 2.5 R5 TDI, VW Multivan V (7HM, 7HN, 7HF, 7EF, 7EM, 7EN) 2.0, VW Multivan V (7HM, 7HN, 7HF, 7EF, 7EM, 7EN) 2.5 TDI, VW Multivan V (7HM, 7HN, 7HF, 7EF, 7EM, 7EN) 1.9 TDI, VW Transporter V Avatava Veoauto / Šassii (7JD, 7JE, 7JL, 7JY, 7JZ, 7FD) 1.9 TDI, VW Transporter V Avatava Veoauto / Šassii (7JD, 7JE, 7JL, 7JY, 7JZ, 7FD) 2.5 TDI, VW Transporter V Avatava Veoauto / Šassii (7JD, 7JE, 7JL, 7JY, 7JZ, 7FD) 2.0, (+ 84)

Sammud võivad kergelt varieeruda olenevalt auto disainist.

VAHETAMINE: SALONGIFILTER – VW T5  
TRANSPORTER. TÖÖRIISTAD, MIDA VÕID VAJADA:



- Kruvikeeraja otsik nr.5,5
- Käristivõti
- Torx otsik T20

**OSTA TÖÖRIISTU**

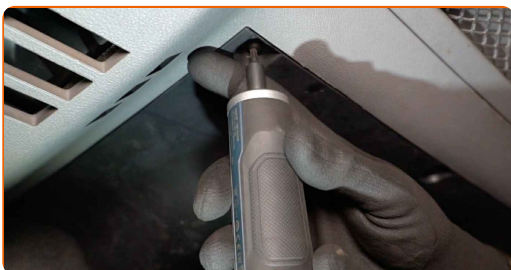
Vahetamine: salongifilter – VW T5 Transporter. AUTODOC soovib:

- Asendage salongifilter vähemalt korra iga kuue kuu möödudes, varakevadel ja sügishooajal.
- Järgige varuosa töötamise tootjapoolseid tingimusi, soovitusi ja nõudeid.
- Kui õhuvool salongi on järsult vähenenud, asendage filter enne plaanitud hooldust.
- Kogu töö tuleb teostada seistud mootoriga.

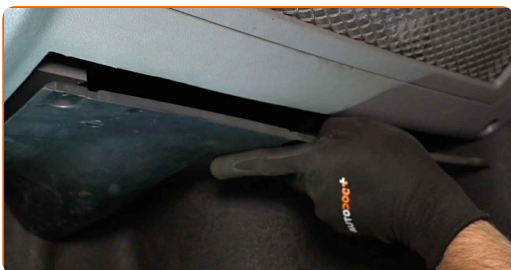
## SOORITAGE ASENDAMINE JÄRGNEVAS JÄRJEKORRAS:

**1** Liigutage kaassõitjaistet täielikult tahapoole.

**2** Keerake lahti kindalaeka alumine paneel. Kasutage tähikvõtit T20.

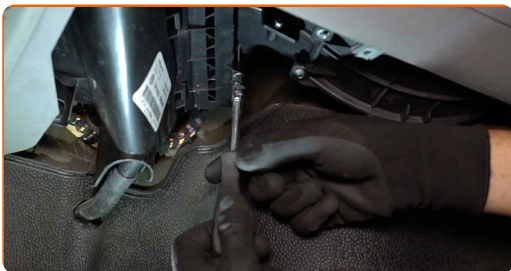


**3** Eemaldage kindalaeka alumine kaitsekate.



4

Kruvige salongifiltri korpuse katte kinnitusdetailid lahti. Kasutage padrunit Nr.5,5. Kasutage käristivõtit.



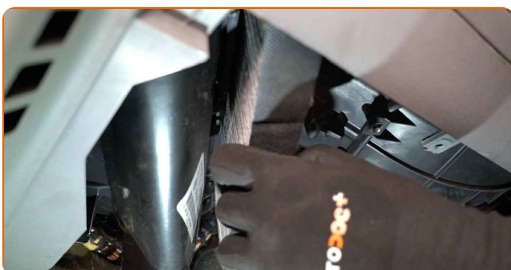
5

Eemaldage tagasi salongifiltri korpuse kaas.



6

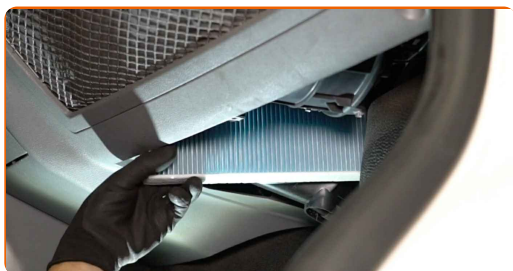
Eemaldage salongifilter.



Vahetamine: salongifilter – VW T5 Transporter. AUTODOCi eksperdid soovitavad:

- Ärge üritage filtrit puhastada ja taaskasutada - see mõjutab salongi õhupuhastust.

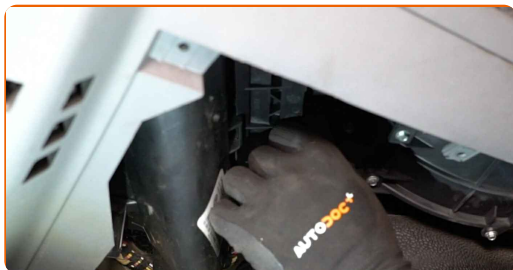
**7** Paigaldage salongifilter oma paigalduspessa.



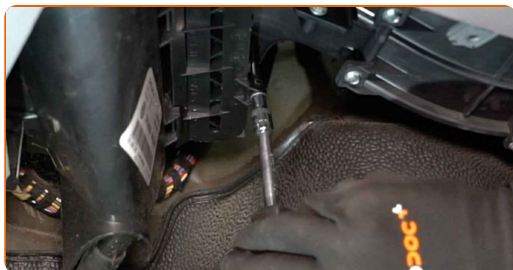
Vahetamine: salongifilter – VW T5 Transporter. AUTODOC soovib:

- Järgige filtri õhuvoolu nooli.
- Kontrollige filtri elemendi korrektset asukohta. Ärge asetage seda viltuselt.
- Tähelepanu! Kasuta kvaliteetseid osasid. VW T5 Transporter

**8** Pange tagasi salongifiltri korpuse kaas.



**9** Kruvige salongifiltri korpuse katte kinnitusdetailid kinni. Kasutage padrunit Nr.5,5. Kasutage kärstivõtit.



**10** Paigaldage ja kinnitage kindalaeka alune kate.



**11** Keerake sisse kindalaeka alumise paneeli kinnitused. Kasutage tähikvõtit T20.



**AUTODOC soovitab:**

- Vahtamine: salongifilter – VW T5 Transporter. Ära kasuta paigaldamisel üleliigset jõudu. See võib kinnitusi kahjustada.

**12** Liigutage kaassõitjaiste algasendisse.

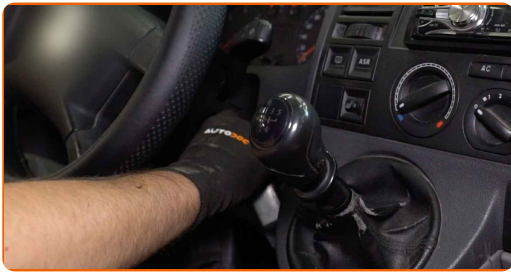
**13** Lülitage süüde sisse.

**14** Lülitage kliimaseade sisse. See on vajalik veendumaks, et komponent töötab korralikult.



15

Lülitage süüde välja.



**HEA TÖÖ!** 

**VAATA ROHKEM ÕPETUSI**



## AUTODOC – TOP KVALITEET JA TASKUKOHASED AUTOVARUOSAD INTERNETIST

AUTODOC`I MOBIILIRAKENDUS: HAARAKE SUUREPÄRASTEST  
PAKKUMISEST, SAMAS OSTES MUGAVALT



**+ AUTODOC**

GET IT ON  
**Google Play**

Download on the  
**App Store**

**Download**

**SUUREPÄRANE VALIK VARUOSASID TEIE AUTOLE**

**OSTKE VW VARUOSASID**

**SALONGIFILTER: LAI VALIK**

[VALIGE VW T5 TRANSPORTER JAOKS VARUOSASID](#)[SALONGIFILTER AUTOLE VW: OSTKE NÜÜD](#)[SALONGIFILTER AUTOLE VW T5 TRANSPORTER: PARIMAD  
DIILID & PAKKUMISED](#)

## VASTUTUSE VÄLISTAMINE:

Dokument sisaldab ainult üldisi soovitusi, mis võivad olla abiks remondi- või asendustööde teostamisel. AUTODOC ei vastuta mistahes kaotuste, vigastuste ega varaliste kahjude eest, mis on tekkinud remonditööde või asendusprotsessi käigus vale kasutamise või antud informatsiooni vale tõlgendamise tagajärjel.

AUTODOC ei vastuta mistahes võimalike vigade ja ebatäpsuste eest selles juhendis. Antud informatsioon on ainult informatiivset laadi ja ei asenda spetsialisti nõuandeid.

AUTODOC ei vastuta varustuse, tööriistade ja autovaruosade vale või ohtliku kasutamise eest. AUTODOC soovib kindlasti olla ettevaatlik ja järgida ohutusnõudeid, kui teostatakse remondi- või asendustöid. Pidage meeles, et madala kvaliteediga autovaruosade kasutamine ei taga teile vajalikul tasemel liiklusohutust.

© Copyright 2023 - Kogu selle veebilehe sisu, eriti tekstid, fotod ja graafikud on autoriõiguse seaduse poolt kaitstud. Kõik õigused, sealhulgas kopeerimine, kolmandatele osapooltele avalikustamine, redigeerimine ja tõlkimine kuuluvad AUTODOC SE.