



Kuidas vahetada **Volvo**  
**V70 BW** kütusefiltri –  
õpetus

## VIDEOÕPETUS

 Oluline!

Seda asendusprotseduuri saab kasutada:

VOLVO V60 (155, 157) 1.6 T3, VOLVO V60 (155, 157) 1.6 T4, VOLVO V70 III (135) 1.6 T4, VOLVO XC60 (156) 2.0 T5, VOLVO S80 II (124) 1.6 T4, VOLVO XC70 II Kombi (136) 3.0 T6 AWD, VOLVO S60 II (134) 1.6 T4F, VOLVO S80 II (124) 1.6 T4F, VOLVO V60 (155, 157) 1.6 T4F, VOLVO V70 III (135) 1.6 T4F, VOLVO S80 II (124) 4.4 V8 AWD, VOLVO S80 II (124) 2.5 T, VOLVO S80 II (124) 3.2, VOLVO S80 II (124) 3.2 AWD, VOLVO S80 II (124) 3.0 T6 AWD, (+ 74)

Sammud võivad kergelt varieeruda olenevalt auto disainist.

VAHETAMINE: KÜTUSEFILTRI – VOLVO V70 BW.  
TÖÖRIISTAD, MIDA VAJAD:



- Terashari
- Aerosool WD- 40
- Universaalne puhastav spreid
- Torx otsik T30
- Käristivõti
- Lapiku otsaga kruvikeeraja
- Vedelikumahuti

**OSTA TÖÖRIISTU**

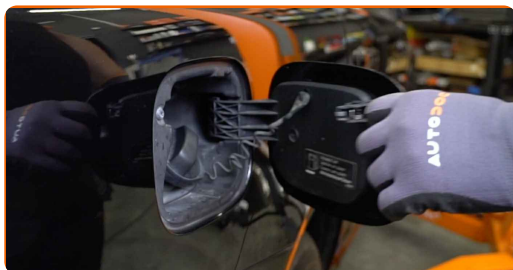
Vahetamine: kütusefiltri – Volvo V70 BW. Soovitus AUTODOCi ekspertidelt:

- Kindlustage töökoha korrektne ventileerimine. Kütuseaurud on mürgised.
- Palun pane tähele, et kõiki parandustöid autol – Volvo V70 BW – tuleb teha väljalülitatud mootoriga.

## SOORITAGE ASENDAMINE JÄRGNEVAS JÄRJEKORRAS:

1

Avage kütusepaagi luuk.



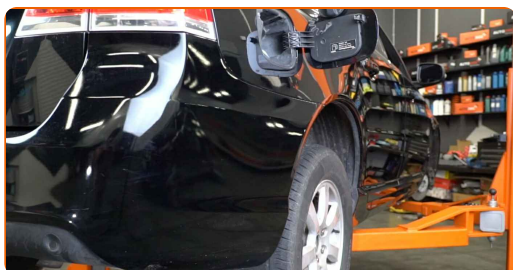
2

Keerake lahti kütusepaaki kork.

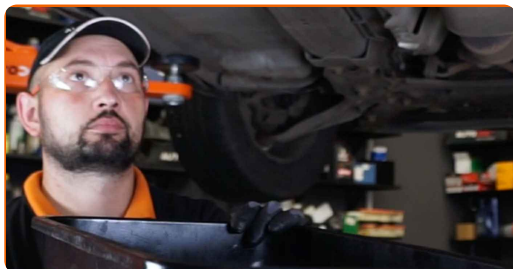


3

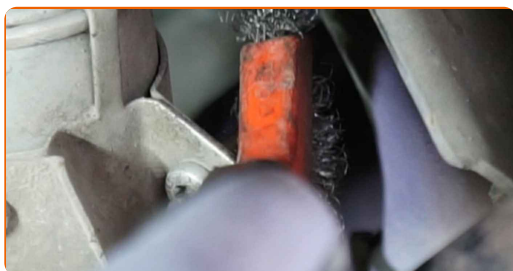
Tõstke autot kasutades tungrauda või asetage see kanalile.



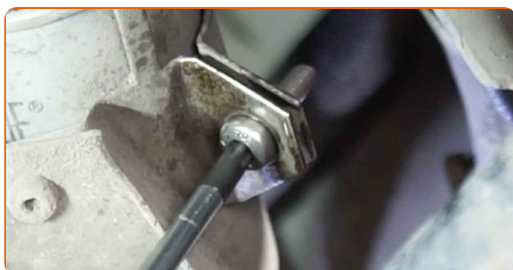
4 Valmistage vedelike jaoks ette konteiner.



5 Puhastage kütusefiltri kinnitusklamber. Kasutage terasharja. Kasutage WD-40 aerosooli.



6 Lõdvendage kütusefiltri kinniteid. Kasutage tähkvõtit T30. Kasutage kärstivõtit.

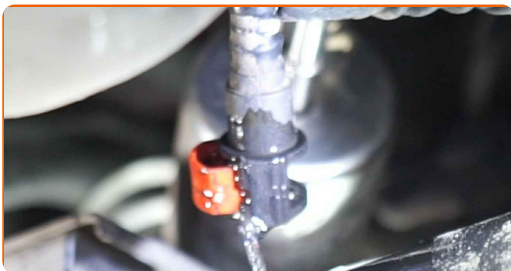


7 Puhastage kütusetarne liinide kinnitused. Kasutage universaalset puhastusvahendit.



8

Ühendage mootoritoite torustik kütusefiltrist lahti. Kasutage lapiku otsaga kruvikeerajat.



Vahetamine: kütusefiltri – Volvo V70 BW. AUTODOC soovib:

- Olge ettevaatlik! Kütus võib filtri korpusest ja voolikust lekkida.

9

Eemaldage kütusefilter.



10

Puhastage kütusetorud. Kasutage universaalset puhastusvahendit.



11

Paigaldage uus kütusefilter.

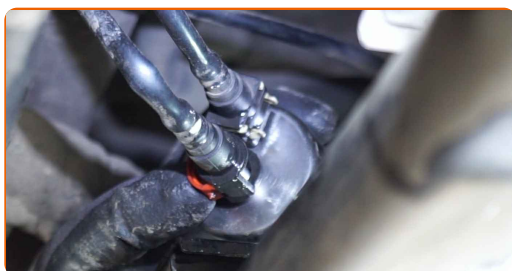


**AUTODOC soovitab:**

- Paigaldamise ajal hoolitsege selle eest, et ennetaksite tolmu ja mustuse sattumist kütusefiltri korpusesse.

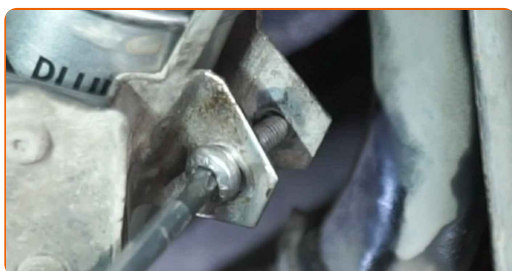
12

Ühendage kütusetorud filtriga.



13

Keerake sisse kütusefiltri kinnitusklamber. Kasutage tähikvõtit T30. Kasutage kärivistvõtit.

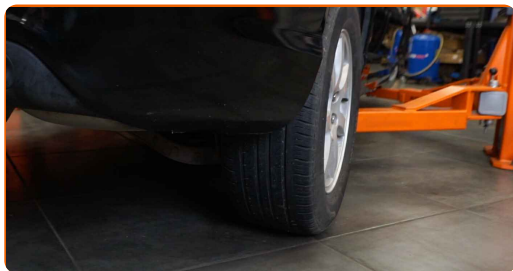


14

Eemaldage vedelikukonteiner kütusefiltri alt.



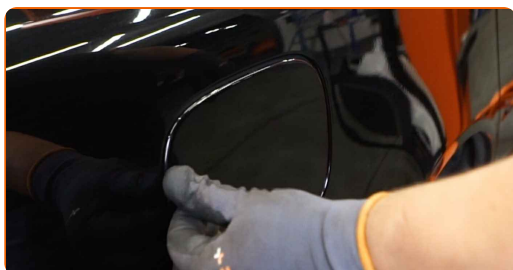
**15** Laske auto alla.



**16** Pingutage kütusepaagi täitekork.



**17** Sulgege kütusepaagi luuk.



### Vahetamine: kütusefiltri – Volvo V70 BW. Soovitus:

- Enne käivitamist lülitage süütepooli mitu korda sisse ja välja. Seda tuleks teha, et aktiveerida kütusepump, et see pumpaks kütust läbi kütusesüsteemi.

**18** Laske mootoril paar minutit käia.



## AUTODOC soovib:

- See on vajalik veendumaks, et komponent töötab korralikult.

19

Lülitage mootor välja.

## Vahetamine: kütusefiltri – Volvo V70 BW. Professionaalid soovivad:

- Selleks, et kaitsta keskkonda saastumise eest veenduge, et viite kasutatud filtrid spetsiaalsetesse kogumispunktidesse.

**HEA TÖÖ!** **VAATA ROHKEM ÕPETUSI**

## AUTODOC – TOP KVALITEET JA TASKUKOHASED AUTOVARUOSAD INTERNETIST

AUTODOC`I MOBIILIRAKENDUS: HAARAKE SUUREPÄRASTEST  
PAKKUMISEST, SAMAS OSTES MUGAVALT



**+ AUTODOC**

GET IT ON  
**Google Play**

Download on the  
**App Store**

**Download**

**SUUREPÄRANE VALIK VARUOSASID TEIE AUTOLE**

**OSTKE VOLVO VARUOSASID**

**KÜTUSEFILTRI: LAI VALIK**

**VALIGE VOLVO V70 BW JAOKS VARUOSASID**

**KÜTUSEFILTRI AUTOLE VOLVO: OSTKE NÜÜD**

**KÜTUSEFILTRI AUTOLE VOLVO V70 BW: PARIMAD DIILID & PAKKUMISED**

## **VASTUTUSE VÄLISTAMINE:**

Dokument sisaldab ainult üldisi soovitusi, mis võivad olla abiks remondi- või asendustööde teostamisel. AUTODOC ei vastuta mistahes kaotuste, vigastuste ega varaliste kahjude eest, mis on tekkinud remonditööde või asendusprotsessi käigus vale kasutamise või antud informatsiooni vale tõlgendamise tagajärjel.

AUTODOC ei vastuta mistahes võimalike vigade ja ebatäpsuste eest selles juhendis. Antud informatsioon on ainult informatiivset laadi ja ei asenda spetsialisti nõuandeid.

AUTODOC ei vastuta varustuse, tööriistade ja autovaruosade vale või ohtliku kasutamise eest. AUTODOC soovib kindlasti olla ettevaatlik ja järgida ohutusnõudeid, kui teostatakse remondi- või asendustöid. Pidage meeles, et madala kvaliteediga autovaruosade kasutamine ei taga teile vajalikul tasemel liiklusohutust.

© Copyright 2023 - Kogu selle veebilehe sisu, eriti tekstid, fotod ja graafikud on autoriõiguse seaduse poolt kaitstud. Kõik õigused, sealhulgas kopeerimine, kolmandatele osapooltele avalikustamine, redigeerimine ja tõlkimine kuuluvad AUTODOC SE.