

 **AUTODOC CLUB**

Kuidas vahetada
**VAUXHALL Combo Mk
III (D) Van / Kombi (X12)**
salongifilter – õpetus

SARNANE VIDEOÕPETUS



See video näitab sarnase varuosa asendamist teise sõiduki puhul

Oluline!

Seda asendusprotseduuri saab kasutada:

VAUXHALL Combo Mk III (D) Van / Kombi (X12) 1.4, VAUXHALL Combo Mk III (D) Van / Kombi (X12) 1.3 CDTi, VAUXHALL Combo Mk III (D) Van / Kombi (X12) 1.6 CDTi, VAUXHALL Combo Mk III (D) Van / Kombi (X12) 2.0 CDTi

Sammud võivad kergelt varieeruda olenevalt auto disainist.

See juhend koostati sarnase autovaruosa asendamismeetodi põhjal sõiduki puhul OPEL Corsa D Hatchback (S07) 1.3 CDTI (L08, L68)

**VAHETAMINE: SALONGIFILTER – VAUXHALL COMBO
MK III (D) VAN / KOMBI (X12). NIMEKIRI
TÖÖRIISTADEST, MIDA VAJAD:**



- Torx kruvikeeraja T20
- Klambri eemaldus tööriist
- Mikrofiiber rätik

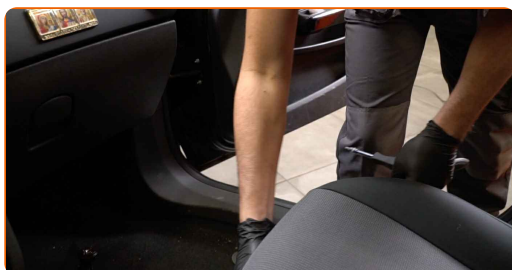
Osta tööriistu

**Vahetamine: salongifilter – VAUXHALL Combo Mk III (D) Van / Kombi (X12).
Professionaalid soovitavad:**

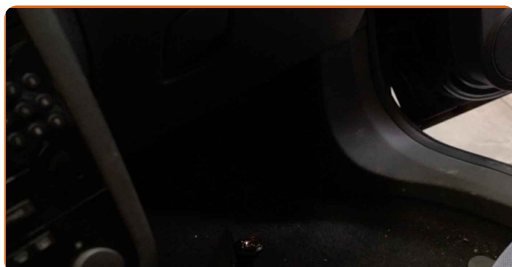
- Asendage salongifilter vähemalt korra iga kuue kuu möödudes, varakevadel ja sügishooajal.
- Järgige varuosa töötamise tootjapoolseid tingimusi, soovitusi ja nõudeid.
- Kui õhuvool salongi on järsult vähenenud, asendage filter enne plaanitud hooldust.
- Palun pane tähele, et kõiki parandustöid autol – VAUXHALL Combo Mk III (D) Van / Kombi (X12) – tuleb teha väljalülitatud mootoriga

SOORITAGE ASENDAMINE JÄRGNEVAS JÄRJEKORRAS:

- 1** Liigutage kaassõitjaistet täielikult tahapoole.

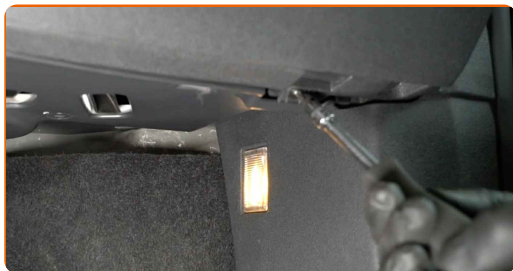


- 2** Laotage riie salongifiltri kaane alla, et kaitsta sisemist polstrit mustaks minemast.



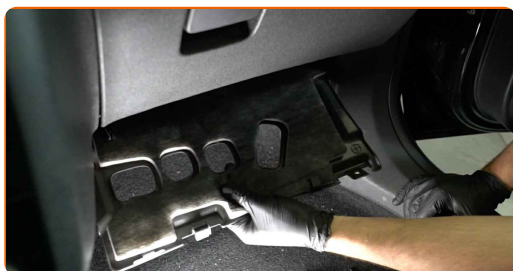
3

Keerake lahti kindalaeka korpuse alumised kinnitused. Kasutage tähikvõtit T20.



4

Eemaldage kindalaeka alumine kate.



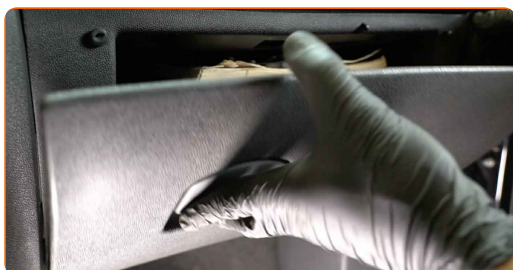
5

Keerake lahti kindalaekasse kinnituskruid. Kasutage tähikvõtit T20.



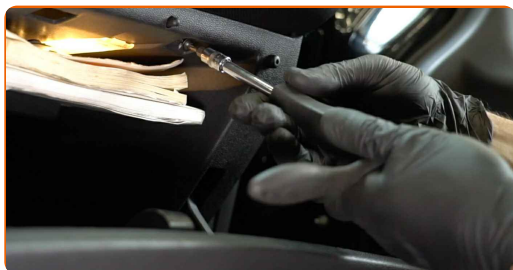
6

Ava kindalaegas.



7

Keerake lahti kindalaekasse kinnituskruid. Kasutage tähikvõtit T20.



8 Ühendage lahti kindalaeka valguskonnektor.



9 Eemaldage kindalaegas.



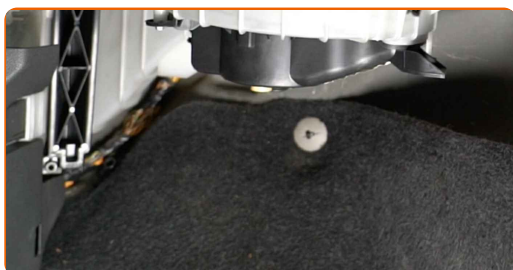
Vahetamine: salongifilter – VAUXHALL Combo Mk III (D) Van / Kombi (X12).
AUTODOC soovib:

- Olge ettevaatlik vältimaks kindalaeka kinnituste kahjustamist.

10 Eemaldage õhukanali korpuse kinnitid. Kasutage klambrieemaldajat.



11 Eemaldage õhujaotusseadme korpus.



12 Eemaldage tagasi salongifiltri korpuse kaas



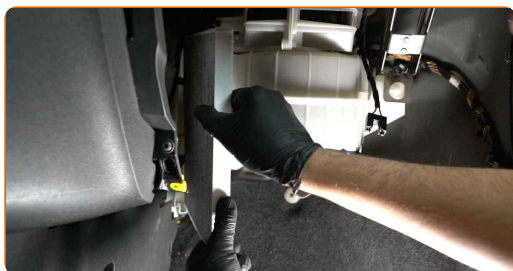
13 Eemaldage filtri element filtri korpusest.



Vahetamine: salongifilter – VAUXHALL Combo Mk III (D) Van / Kombi (X12).
AUTODOCi soovitus:

- Ärge üritage filtrit puhastada ja taaskasutada - see mõjutab salongi õhupuhastust.

14 Paigaldage uus filtri element korpusesse. Veenduge, et filtri serv sobib tihedalt korpusega.



AUTODOC soovitab:

- Kontrollige filtri elemendi korrektset asukohta. Ärge asetage seda viltuselt.
- Järgige filtri õhuvoolu nooli.
- VAUXHALL Combo Mk III (D) Van / Kombi (X12) – Oluline on kasutada ainult kõrgkvaliteedilisi filtreid.

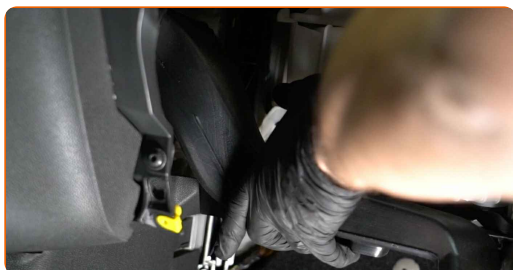
15 Pange tagasi salongifiltri korpuse kaas Veenduge, et kuulete klikki, see annab märku õigest kohale kinnitumisest.



**Vahetamine: salongifilter – VAUXHALL Combo Mk III (D) Van / Kombi (X12).
Soovitus AUTODOCi ekspertidelt:**

- Ärge rakendage paigaldamisel liigset jõudu. Vastasel juhul võite kahjustada kinnitusdetalle.

16 Pange õhujaotusseadme korpus tagasi.



17 Paigaldage õhukanali korpuse kinnitid.



18 Paigalda kindalaegas.



19 Ühendage kindalaeka valguskonnektor.



20 Kruvige lahti kindalaekasse kinnituskruid. Kasutage tähkvõtit T20.



21 Sulgege kindalaegas.

22 Kruvige lahti kindalaekasse kinnituskruid. Kasutage tähkvõtit T20.

23 Paigaldage kindalaeka alumine kate.



24 Keerake sisse kindalaeka korpuse alumised kinnitused. Kasutage tähikvõtit T20.



25 Eemaldage riie.

26 Liigutage kaassõitjaiste algasendisse.

27 Lülitage süüde sisse.

28 Lülitage kliimaseade sisse. See on vajalik veendumaks, et komponent töötab korralikult.

29 Lülitage süüde välja.

HEA TÖÖ! 

VAATA ROHKEM ÕPETUSI

AUTODOC – TOP KVALITEET JA TASKUKOHASED AUTOVARUOSAD INTERNETIST

AUTODOC`I MOBIILIRAKENDUS: HAARAKE SUUREPÄRASTEST PAKKUMISEST, SAMAS OSTES MUGAVALT



+ AUTODOC

GET IT ON
Google Play

Download on the
App Store

Download

SUUREPÄRANE VALIK VARUOSASID TEIE AUTOLE

SALONGIÕHU FILTRID : LAI VALIK.

(i) VASTUTUSE VÄLISTAMINE:

Dokument sisaldab ainult üldisi soovitusi, mis võivad olla abiks remondi- või asendustööde teostamisel. AUTODOC ei vastuta mistahes kaotuste, vigastuste ega varaliste kahjude eest, mis on tekkinud remonditööde või asendusprotsessi käigus vale kasutamise või antud informatsiooni vale tõlgendamise tagajärjel.

AUTODOC ei vastuta mistahes võimalike vigade ja ebatäpsuste eest selles juhendis. Antud informatsioon on ainult informatiivset laadi ja ei asenda spetsialisti nõuandeid.

AUTODOC ei vastuta varustuse, tööriistade ja autovaruosade vale või ohtliku kasutamise eest. AUTODOC soovib kindlasti olla ettevaatlik ja järgida ohutusnõudeid, kui teostatakse remondi- või asendustöid. Pidage meeles, et madala kvaliteediga autovaruosade kasutamine ei taga teile vajalikul tasemel liiklusohutust.

© Copyright 2023 - Kogu selle veebilehe sisu, eriti tekstid, fotod ja graafikud on autoriõiguse seaduse poolt kaitstud. Kõik õigused, sealhulgas kopeerimine, kolmandatele osapooltele avalikustamine, redigeerimine ja tõlkimine kuuluvad AUTODOC SE.