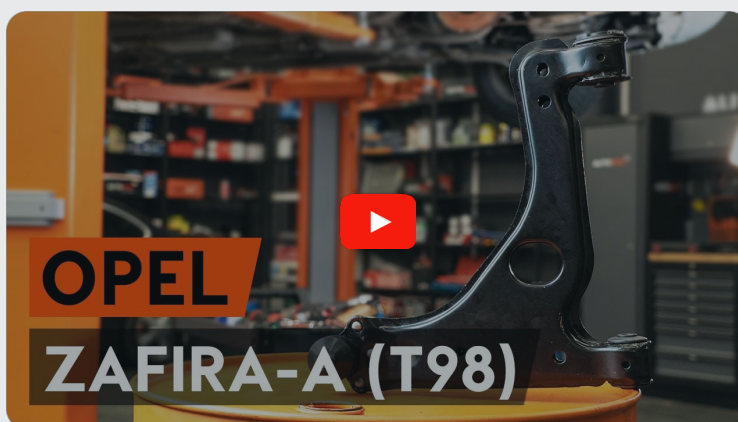


AUTODOC CLUB

Kuidas vahetada
VAUXHALL Vectra (B)
Sedaan (J96) alumine
esiõõtshoob – õpetus

SARNANE VIDEOÕPETUS



See video näitab sarnase varuosa asendamist teise sõiduki puhul

Oluline!

Seda asendusprotseduuri saab kasutada:

VAUXHALL Vectra (B) Sedaan (J96) 1.6 i, VAUXHALL Vectra (B) Sedaan (J96) 1.6 i 16V, VAUXHALL Vectra (B) Sedaan (J96) 1.8 i 16V, VAUXHALL Vectra (B) Sedaan (J96) 2.0 i 16V, VAUXHALL Vectra (B) Sedaan (J96) 2.5 i V6, VAUXHALL Vectra (B) Sedaan (J96) 1.7 TD, VAUXHALL Vectra (B) Sedaan (J96) 2.0 DI 16V, VAUXHALL Vectra (B) Sedaan (J96) 2.0 DTI 16V, VAUXHALL Vectra (B) Sedaan (J96) 2.5 i GSi, VAUXHALL Vectra (B) Sedaan (J96) 2.2 DTI 16V, VAUXHALL Vectra (B) Sedaan (J96) 2.2 i 16V, VAUXHALL Vectra (B) Sedaan (J96) 2.6 i V6, VAUXHALL Vectra (B) Sedaan (J96) 2.0 Dualfuel (F19)

Sammud võivad kergelt varieeruda olenevalt auto disainist.

See juhend koostati sarnase autovaruosa asendamismeetodi põhjal sõiduki puhul OPEL Zafira A (T98) 2.0 DI 16V (F75)

VAHETAMINE: ALUMINE ESIÕÕTSHOOB – VAUXHALL VECTRA (B) SEDAAN (J96). NIMEKIRI TÖÖRIISTADEST, MIDA VAJAD:



- Terashari
- Aerosool WD- 40
- Pidurisüsteemi puhastusaine
- Vasemääre
- Lehtsilmusvõti Nr. 18
- Kruvikeeraja otsik nr.18
- Rehvi löökpadrun Nr.19
- Käristivõti
- Momentvõti
- Toruvõti
- Haamer
- Lapik meisel
- Kummivasar
- Sõrgkang
- Hüdrauliline tungraud
- Tõkiskingad

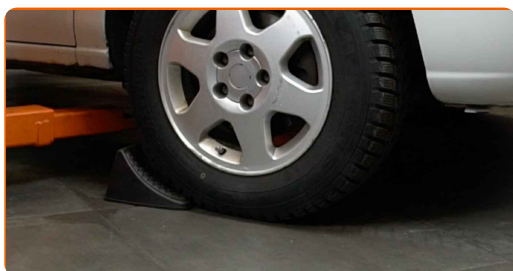
Osta tööriistu

Vahetamine: alumine esiõõtshoob – VAUXHALL Vectra (B) Sedaan (J96).
AUTODOC soovitab:

- Vasaku ja parema alumise õõtshoova asendusprotseduur on identne.
- Kogu töö tuleb teostada seisatud mootoriga.

VAHETAMINE: ALUMINE ESIÕÕTSHOOB – VAUXHALL VECTRA (B) SEDAAN (J96). JÄRGI NEID SAMME:

1 Fikseerige rattad tõkisingadega.



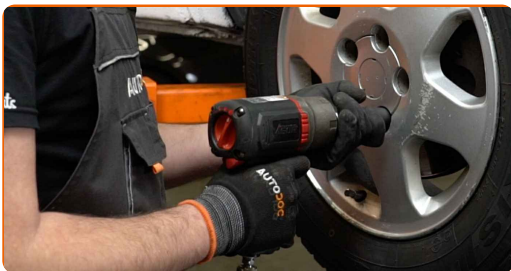
2 Lõdvendage ratta kinnituspolte. Kasutage ratta löökpadrunit #19.



3 Tõstke esimest auto otsa ja kinnitage alustele.

4

Keerake lahti ratta poldid.

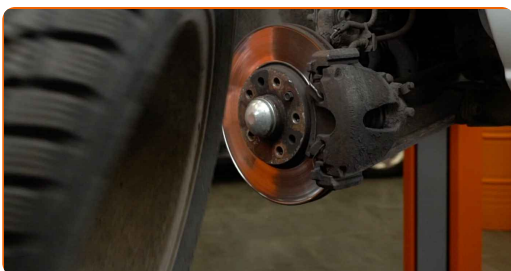


Vahetamine: alumine esiõõtshoob – VAUXHALL Vectra (B) Sedaan (J96).
Soovitus:

- Vigastuste vältimiseks, hoidke poldide lahti keeramisel ratast püsti.

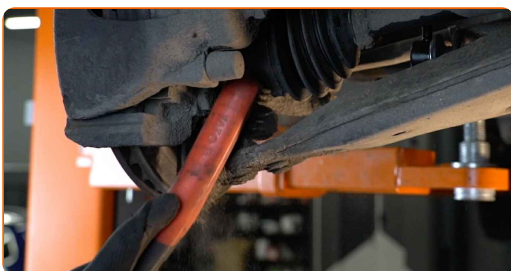
5

Eemaldage ratas.



6

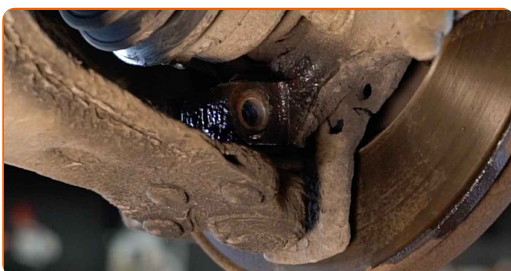
Puhastage kõik hoova liigendid. Kasutage terasharja. Kasutage WD-40 aerosooli.



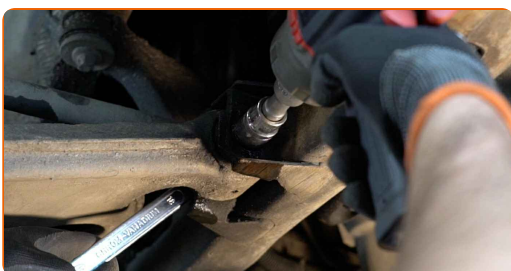
- 7** Keerake kuulliigendi kinnitus käändtelje küljest lahti. Kasutage kombivõtit Nr. 18. Kasutage padrunit Nr.18. Kasutage kärstivõtit.



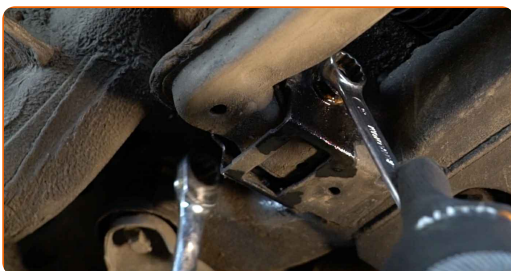
- 8** Eemaldage kinnitus polt.



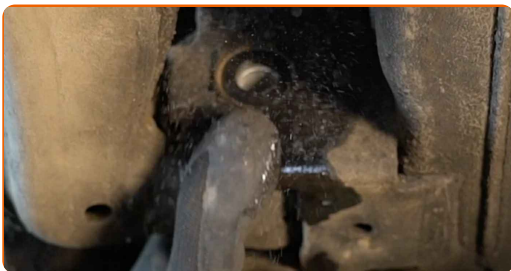
- 9** Keerake lahti esimese hoova kinnitus. Kasutage kombivõtit Nr. 18. Kasutage padrunit Nr.18. Kasutage kärstivõtit.



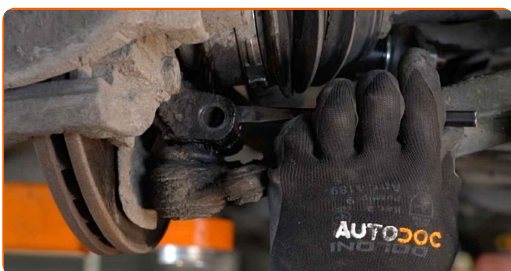
- 10** Kruvige lahti tagumine kinniti, mis ühendab õõtschargi karkassi külge. Kasutage kombivõtit Nr. 18 (2 tükki).



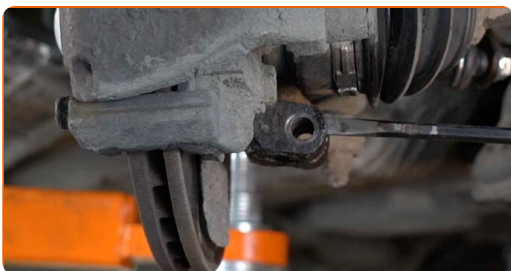
11 Eemaldage õõtshoova tagumine kinnitus.



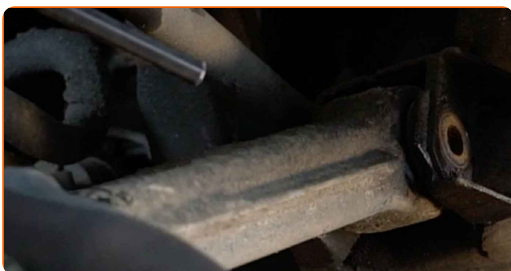
12 Vabastage kinnitused, mis ühendavad õõtshoova kuulliigendi käändteljega. Kasutage lapikut metallitöö meislit. Kasutage haamrit.



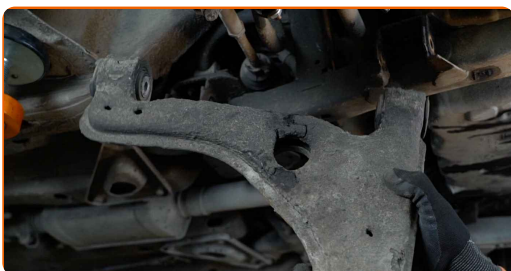
13 Ühendage lahti käänmiku alumine hoob.



14 Eemaldage õõtshargi esimene kinnitus.

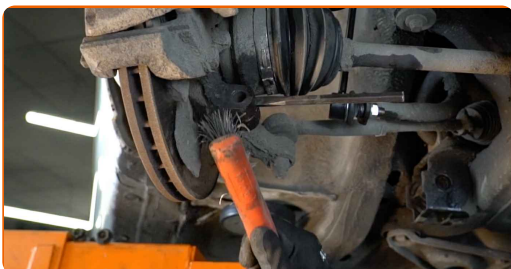


15 Eemaldage hoob.



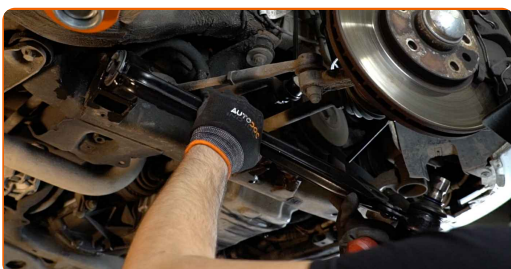
16

Puhastage paigalduspesad ja õõtshoobade keermestatud kohad. Kasutage terasharja. Kasutage WD-40 aerosooli.



17

Paigaldage uus hoob. Kasutage kummihaamrit. Kasutage sõrgkangi.

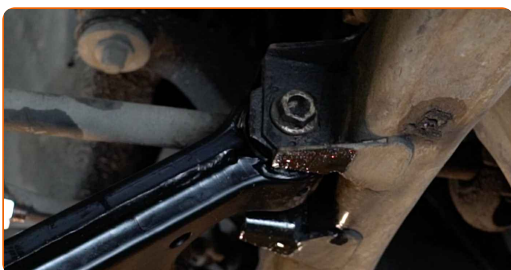


Vahetamine: alumine esiõõtshoob – VAUXHALL Vectra (B) Sedaan (J96).
AUTODOCi eksperdid soovitavad:

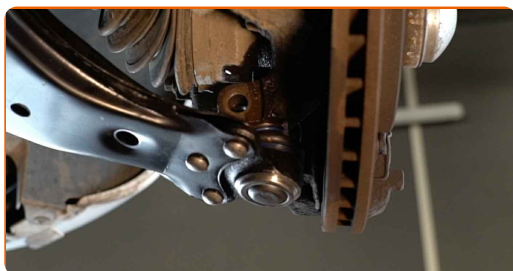
- Paigaldamise käigus kasutage ainult uusi polte ja mutreid.
- Ärge kahjustage kuulliigendi pinda.

18

Paigaldage õõtshoova kinnitused.

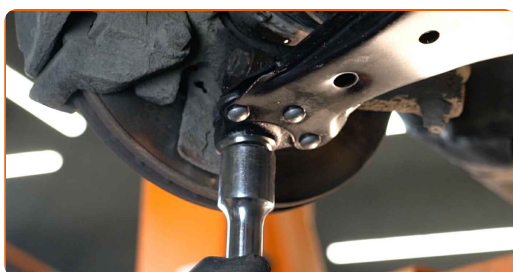


19 Ühendage alumine hoob käändtelge.

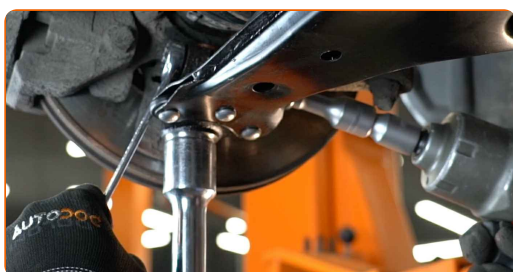


20 Paigaldage kinnituspolt.

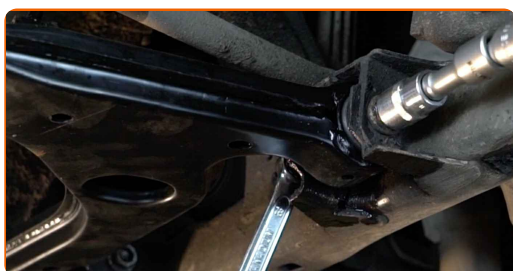
21 Toestage hooba. Kasutage hüdraulilist tungrauda.



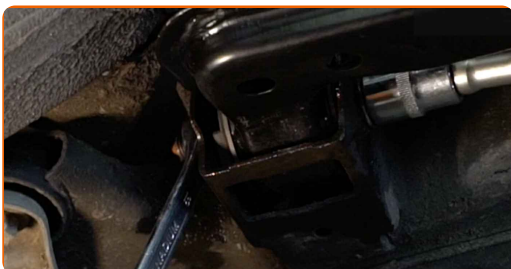
22 Kruvige kuulligendi kinnitid kinni. Kasutage kombivõtit Nr. 18. Kasutage padrunit Nr.18. Kasutage kärstivõtit.



23 Keerake esimese hooba kinnitus kinni. Kasutage kombivõtit Nr. 18. Kasutage padrunit Nr.18. Kasutage toruvõtit.



- 24** Kruvige kinni tagumine kinniti, mis ühendab õõtsshargi karkassi külge. Kasutage kombivõtit Nr. 18. Kasutage padrunit Nr.18. Kasutage toruvõtit.



- 25** Pingutage tagumist kinnitust ühendades hoova kere alusraamiga. Kasutage padrunit Nr.18. Kasutage momentvõtit. Pingutage seda 100 Nm pöördemomendiga.



- 26** Pingutage esimest kinnitust, mis ühendavad õõtsshooba alusraamiga. Kasutage padrunit Nr.18. Kasutage momentvõtit. Pingutage seda 100 Nm pöördemomendiga.



- 27** Pingutage kuulliigendi kinnitust. Kasutage kombivõtit Nr. 18. Kasutage padrunit Nr.18. Kasutage momentvõtit. Pingutage seda 75 Nm pöördemomendiga.



28

Eemalda hoova alt tugi.



AUTODOC soovitab:

- Vahetamine: alumine esiõõtshoob – VAUXHALL Vectra (B) Sedaan (J96). Langeta käigukasti tungraud sujuvalt ja ilma jõnksudeta, et vältida osade ja mehhanismide kahjustamist.

29

Määrige hoova kõiki liigendeid. Kasutage vasemääret.



30

Määrige pinda, kus piduriketas puutub kokku veljega. Kasutage vasemääret.



31

Puhastage piduriketta pind. Kasutage piduri puhastusvahendit.



Vahetamine: alumine esiõõtshoob – VAUXHALL Vectra (B) Sedaan (J96).
AUTODOCi soovitus:

- Pärast aerosoolo peale kandmist, oodake paar minutit.

32

Paigaldage ratas.



AUTODOC soovitab:

- Tähtis! Hoia ratast kinnituspoltide kinnikeeramise ajal kinni. VAUXHALL Vectra (B) Sedaan (J96)

33

Keerake ratta poldid kinni. Kasutage ratta löökpadrunit #19.



34

Laske auto alla ja töödake risti järjekorras, pingutage rataste poldid. Kasutage ratta löökpadrunit #19. Kasutage momentvõtit. Pingutage seda 110 Nm pöördemomendiga.



35

Eemaldage tungrauad ja tõkiskingad.



HEA TÖÖ! 

VAATA ROHKEM ÕPETUSI

AUTODOC – TOP KVALITEET JA TASKUKOHASED AUTOVARUOSAD INTERNETIST

AUTODOC`I MOBIILIRAKENDUS: HAARAKE SUUREPÄRASTEST PAKKUMISEST, SAMAS OSTES MUGAVALT



+ AUTODOC

GET IT ON
Google Play

Download on the
App Store

Download

SUUREPÄRANE VALIK VARUOSASID TEIE AUTOLE

ÕÕTSHOUBADE: LAI VALIK

(i) VASTUTUSE VÄLISTAMINE:

Dokument sisaldab ainult üldisi soovitusi, mis võivad olla abiks remondi- või asendustööde teostamisel. AUTODOC ei vastuta mistahes kaotuste, vigastuste ega varaliste kahjude eest, mis on tekkinud remonditööde või asendusprotsessi käigus vale kasutamise või antud informatsiooni vale tõlgendamise tagajärjel.

AUTODOC ei vastuta mistahes võimalike vigade ja ebatäpsuste eest selles juhendis. Antud informatsioon on ainult informatiivset laadi ja ei asenda spetsialisti nõuandeid.

AUTODOC ei vastuta varustuse, tööriistade ja autovaruosade vale või ohtliku kasutamise eest. AUTODOC soovib kindlasti olla ettevaatlik ja järgida ohutusnõudeid, kui teostatakse remondi- või asendustöid. Pidage meeles, et madala kvaliteediga autovaruosade kasutamine ei taga teile vajalikul tasemel liiklusohutust.

© Copyright 2023 - Kogu selle veebilehe sisu, eriti tekstid, fotod ja graafikud on autoriõiguse seaduse poolt kaitstud. Kõik õigused, sealhulgas kopeerimine, kolmandatele osapooltele avalikustamine, redigeerimine ja tõlkimine kuuluvad AUTODOC SE.