

 **AUTODOC CLUB**

Kuidas vahetada **VOLVO**  
**S80 I (184)** salongifilter –  
õpetus

## SARNANE VIDEOÕPETUS



See video näitab sarnase varuosa asendamist teise sõiduki puhul

### Oluline!

Seda asendusprotseduuri saab kasutada:

VOLVO S80 I (184) 2.9, VOLVO S80 I (184) 2.8 T6, VOLVO S80 I (184) 2.4, VOLVO S80 I (184) 2.0 T, VOLVO S80 I (184) 2.5 TDI, VOLVO S80 I (184) 2.0, VOLVO S80 I (184) 2.4 T, VOLVO S80 I (184) 2.4 D5, VOLVO S80 I (184) 2.4 Bifuel (CNG), VOLVO S80 I (184) 3.0, VOLVO S80 I (184) 3.0 T6, VOLVO S80 I (184) 2.4 D, VOLVO S80 I (184) 2.5 T AWD, VOLVO S80 I (184) 2.5 T, VOLVO S80 I (184) 2.3 R, (+ 4)

Sammud võivad kergelt varieeruda olenevalt auto disainist.

See juhend koostati sarnase autovaruosa asendamismeetodi põhjal sõiduki puhul VOLVO V70 II (285) 2.0 T

VAHETAMINE: SALONGIFILTER – VOLVO S80 I (184).  
TÖÖRIISTAD, MIDA VAJAD:



- Torx otsik T20
- Kärstivõti
- Philipsi kruvikeeraja
- Plastikust eemaldaja

**Osta tööriistu**

Vahetamine: salongifilter – VOLVO S80 I (184). AUTODOCi eksperdid soovitavad:

- Asendage salongifilter vähemalt korra iga kuue kuu möödudes, varakevadel ja sügishooajal.
- Järgige varuosa töötamise tootjapoolseid tingimusi, soovitusi ja nõudeid.
- Kui õhuvool salongi on järsult vähenenud, asendage filter enne plaanitud hooldust.
- Palun pane tähele, et kõiki parandustöid autol – VOLVO S80 I (184) – tuleb teha väljalülitatud mootoriga.

## SOORITAGE ASENDAMINE JÄRGNEVAS JÄRJEKORRAS:

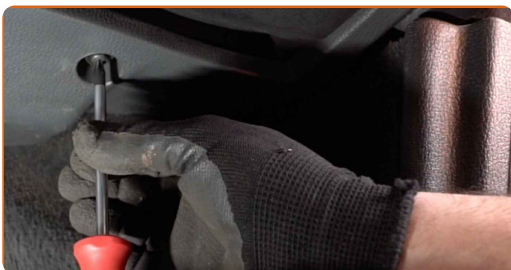
1

Liigutage kaassõitjaistet täielikult tahapoole.



2

Keerake lahti kindalaeka alumine paneel. Kasutage Philipsi kruvikeerajat.



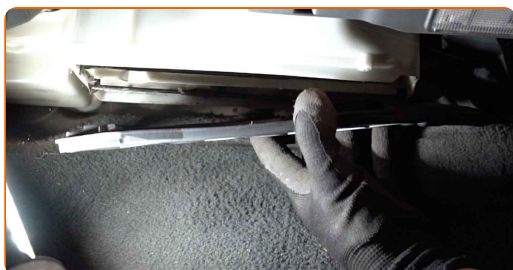
**3** Eemaldage kindalaeka alune kaitsekate. Kasutage plastikust eemaldajat.



**4** Krivige salongifiltri korpuse katte kinnitusdetailid lahti. Kasutage tähikvõtit T20. Kasutage kärstivõtit.



**5** Eemaldage tagasi salongifiltri korpuse kaas.



**6** Eemaldage salongifilter.

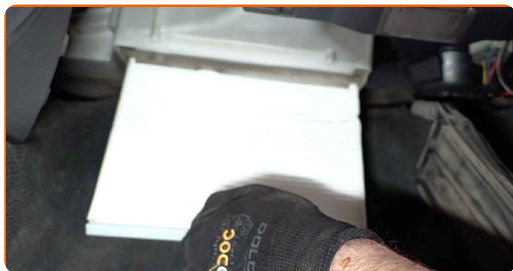


**Vahetamine: salongifilter – VOLVO S80 I (184). Soovitus:**

- Ärge üritage filtrit puhastada ja taaskasutada - see mõjutab salongi õhupuhastust.

7

Paigaldage salongifilter oma paigalduspesa.

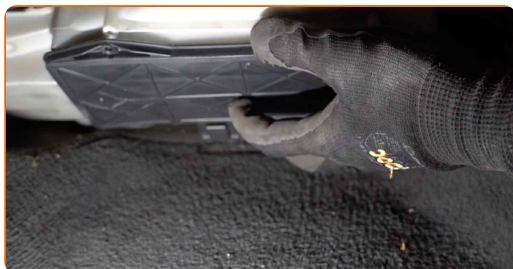


Vahetamine: salongifilter – VOLVO S80 I (184). Soovitus AUTODOCi ekspertidelt:

- Kontrollige filtri elemendi korrektset asukohta. Ärge asetage seda viltuselt.
- Järgige filtri õhuvoolu nooli.
- VOLVO S80 I (184) – Oluline on kasutada ainult kõrgkvaliteedilisi filtreid.

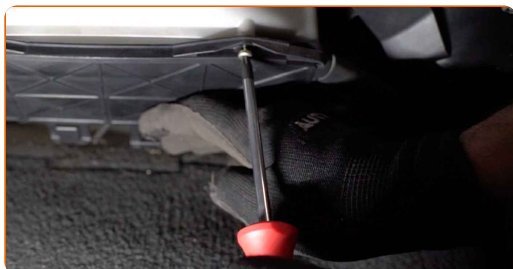
8

Pange tagasi salongifiltri korpuse kaas.

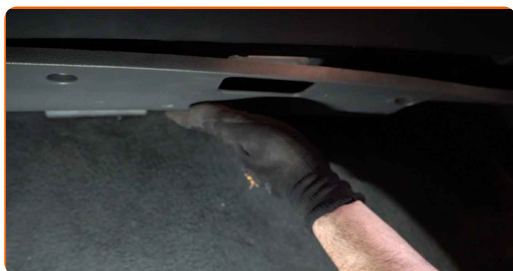


9

Kruvige salongifiltri korpuse katte kinnitusdetailid kinni. Kasutage tähikvõtit T20. Kasutage kärstivõtit.



**10** Paigaldage ja kinnitage kindalaeka alune kate.



### AUTODOC soovitab:

- Vahetamine: salongifilter – VOLVO S80 I (184). Ära kasuta paigaldamisel üleliigset jõudu. See võib kinnitusi kahjustada.

**11** Keerake sisse kindalaeka alumise paneeli kinnitused. Kasutage Philipsi kruvikeerajat.



**12** Liigutage kaassõitjaiste algasendisse.



**13** Lülitage süüde sisse.

**14** Lülitage kliimaseade sisse. See on vajalik veendumaks, et komponent töötab korralikult.

15

Lülitage süüde välja.

**HEA TÖÖ!** 

**VAATA ROHKEM ÕPETUSI**



## AUTODOC – TOP KVALITEET JA TASKUKOHASED AUTOVARUOSAD INTERNETIST

**AUTODOC`I MOBIILIRAKENDUS: HAARAKE SUUREPÄRASTEST PAKKUMISEST, SAMAS OSTES MUGAVALT**



**+ AUTODOC**

GET IT ON **Google Play**

Download on the **App Store**

**Download**

**SUUREPÄRANE VALIK VARUOSASID TEIE AUTOLE**

**SALONGIFILTER: LAI VALIK**

### **(i) VASTUTUSE VÄLISTAMINE:**

Dokument sisaldab ainult üldisi soovitusi, mis võivad olla abiks remondi- või asendustööde teostamisel. AUTODOC ei vastuta mistahes kaotuste, vigastuste ega varaliste kahjude eest, mis on tekkinud remonditööde või asendusprotsessi käigus vale kasutamise või antud informatsiooni vale tõlgendamise tagajärjel.

AUTODOC ei vastuta mistahes võimalike vigade ja ebatäpsuste eest selles juhendis. Antud informatsioon on ainult informatiivset laadi ja ei asenda spetsialisti nõuandeid.

AUTODOC ei vastuta varustuse, tööriistade ja autovaruosade vale või ohtliku kasutamise eest. AUTODOC soovib kindlasti olla ettevaatlik ja järgida ohutusnõudeid, kui teostatakse remondi- või asendustöid. Pidage meeles, et madala kvaliteediga autovaruosade kasutamine ei taga teile vajalikul tasemel liiklusohutust.

© Copyright 2023 - Kogu selle veebilehe sisu, eriti tekstid, fotod ja graafikud on autoriõiguse seaduse poolt kaitstud. Kõik õigused, sealhulgas kopeerimine, kolmandatele osapooltele avalikustamine, redigeerimine ja tõlkimine kuuluvad AUTODOC SE.