



Kuidas vahetada **VOLVO**
S80 II (AS, 124)
salongifilter – õpetus

SARNANE VIDEOÕPETUS



See video näitab sarnase varuosa asendamist teise sõiduki puhul

Oluline!

Seda asendusprotseduuri saab kasutada:

VOLVO S80 II (AS, 124) 3.0 T6 AWD, VOLVO S80 II (AS, 124) 2.0 D3 / D4

Sammud võivad kergelt varieeruda olenevalt auto disainist.

See juhend koostati sarnase autovaruosa asendamismeetodi põhjal sõiduki puhul
VOLVO V50 (MW, 545) 1.6 D

VAHETAMINE: SALONGIFILTER – VOLVO S80 II (AS, 124). TÖÖRIISTAD, MIDA VAJAD:



• Löökpadrun №10

• Käristivõti

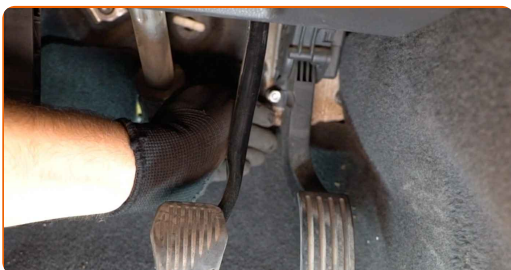
Osta tööriistu

Vahetamine: salongifilter – VOLVO S80 II (AS, 124). AUTODOCi eksperdid soovitavad:

- Asendage salongifilter vähemalt korra iga kuue kuu möödudes, varakevadel ja sügishooajal.
- Järgige varuosa töötamise tootjapoolseid tingimusi, soovitusi ja nõudeid.
- Kui õhuvool salongi on järsult vähenenud, asendage filter enne plaanitud hooldust.
- Kogu töö tuleb teostada seisatud mootoriga.

VAHETAMINE: SALONGIFILTER – VOLVO S80 II (AS, 124). KASUTA JÄRGNEVAT PROTSEDUURI:

1 Keerake lahti gaasipedaali kinnitus ja liigutage see kõrvale. Kasutage padrunit Nr.10. Kasutage kärstivõtit.



2 Liigutage auto salongi polsterdus.



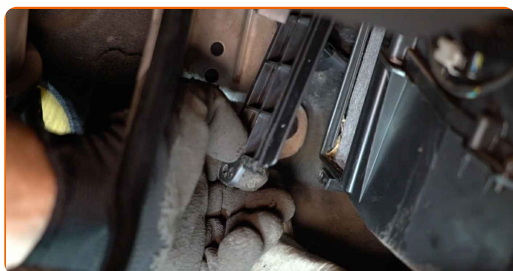
3

Pange auto salongi polsterdus oma algsesse positsiooni.



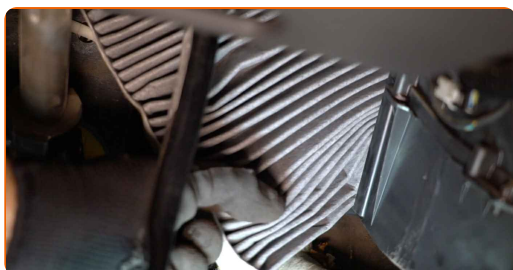
4

Eemaldage tagasi salongifiltri korpuse kaas.



5

Eemaldage salongifilter.

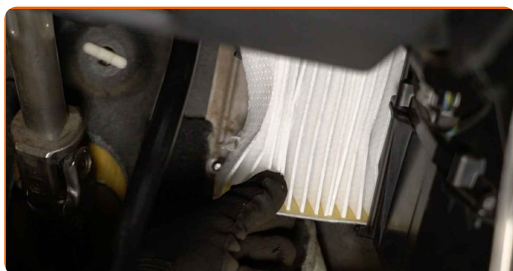


Vahetamine: salongifilter – VOLVO S80 II (AS, 124). Soovitus AUTODOC'i ekspertidelt:

- Ärge üritage filtrit puhastada ja taaskasutada - see mõjutab salongi õhupuhastust.

6

Paigaldage salongifilter oma paigalduspessa.



AUTODOC soovitab:

- Vahetamine: salongifilter – VOLVO S80 II (AS, 124). Ole kindel, et filtri õigesti paigutad. Välti mittekohakuti paigaldamist.
- Järgige filtri õhuvoolu nooli.
- Tähelepanu! Kasuta kvaliteetseid filtreid – VOLVO S80 II (AS, 124).

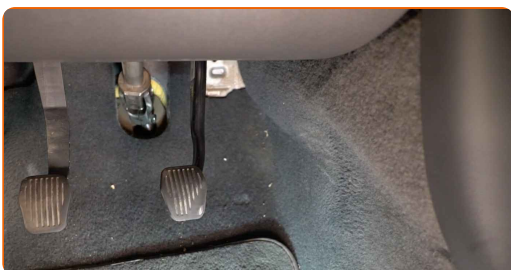
7

Pange tagasi salongifiltri korpuse kaas.



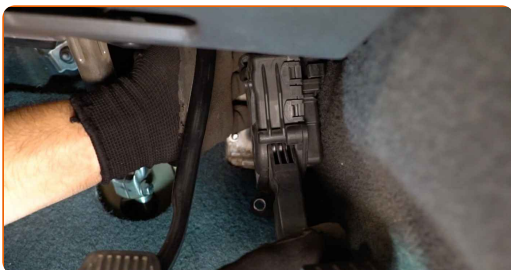
8

Pange auto salongi polsterdus oma algsesse positsiooni.



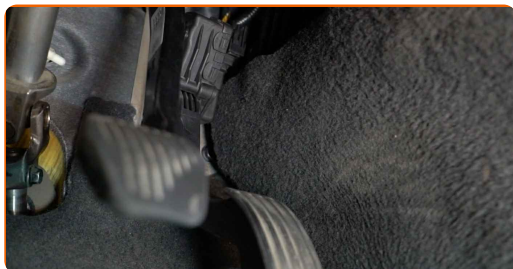
9

Kinnitage gaasipedaali pistik.



10

Viige gaasipedaal tagasi algsesse asendisse ja keerake sisse selle kinnitused. Kasutage padrunit Nr.10.



11

Lülitage süüde sisse.

12

Lülitage kliimaseade sisse. See on vajalik veendumaks, et komponent töötab korralikult.

13

Lülitage süüde välja.

HEA TÖÖ! 

VAATA ROHKEM ÕPETUSI

AUTODOC – TOP KVALITEET JA TASKUKOHASED AUTOVARUOSAD INTERNETIST

AUTODOC`I MOBIILIRAKENDUS: HAARAKE SUUREPÄRASTEST PAKKUMISEST, SAMAS OSTES MUGAVALT

AUTODOC

GET IT ON
Google Play

Download on the
App Store

Download

SUUREPÄRANE VALIK VARUOSASID TEIE AUTOLE

SALONGIFILTER: LAI VALIK

i VASTUTUSE VÄLISTAMINE:

Dokument sisaldab ainult üldisi soovitusi, mis võivad olla abiks remondi- või asendustööde teostamisel. AUTODOC ei vastuta mistahes kaotuste, vigastuste ega varaliste kahjude eest, mis on tekkinud remonditööde või asendusprotsessi käigus vale kasutamise või antud informatsiooni vale tõlgendamise tagajärjel.

AUTODOC ei vastuta mistahes võimalike vigade ja ebatäpsuste eest selles juhendis. Antud informatsioon on ainult informatiivset laadi ja ei asenda spetsialisti nõuandeid.

AUTODOC ei vastuta varustuse, tööriistade ja autovaruosade vale või ohtliku kasutamise eest. AUTODOC soovib kindlasti olla ettevaatlik ja järgida ohutusnõudeid, kui teostatakse remondi- või asendustöid. Pidage meeles, et madala kvaliteediga autovaruosade kasutamine ei taga teile vajalikul tasemel liiklusohutust.

© Copyright 2022 - Kogu selle veebilehe sisu, eriti tekstid, fotod ja graafikud on autoriõiguse seaduse poolt kaitstud. Kõik õigused, sealhulgas kopeerimine, kolmandatele osapooltele avalikustamine, redigeerimine ja tõlkimine kuuluvad AUTODOC GmbHle.