



Kuidas vahetada **VW
Beetle Cabrio (5C7, 5C8)**
mootoriõli ja filtrit –
õpetus

SARNANE VIDEOÕPETUS



See video näitab sarnase varuosa asendamist teise sõiduki puhul

Oluline!

Seda asendusprotseduuri saab kasutada:

VW Beetle Cabrio (5C7, 5C8) 1.6 TDI, VW Beetle Cabrio (5C7, 5C8) 2.0 TDI

Sammud võivad kergelt varieeruda olenevalt auto disainist.

See juhend koostati sarnase autovaruosa asendamismeetodi põhjal sõiduki puhul
VW Passat Sedaan (362) 2.0 TDI

VAHETAMINE: MOOTORIÕLI JA FILTER – VW BEETLE CABRIO (5C7, 5C8). TÖÖRIISTAD, MIDA VÕID VAJADA:



- Terashari
- Universaalne puhastav spre
- Momentvõti
- Kruvikeeraja otsik nr.19
- Kruvikeeraja otsik nr.30
- Torx otsik T30
- Käristivõti
- Lapiku otsaga kruvikeeraja
- Lehter
- Õli väljalaskevann
- Poritiivakate

Osta tööriistu

Vahetamine: mootoriõli ja filter – VW Beetle Cabrio (5C7, 5C8). AUTODOCi soovitus:

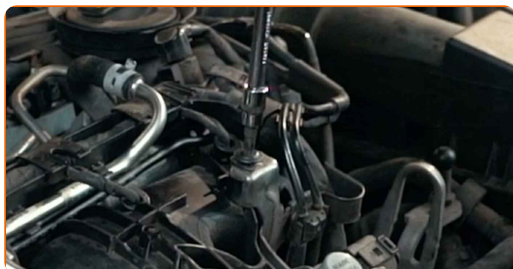
- Asendage õlifiltrit iga kord, kui vahetate mootoriõli.
- Kandke kindaid, et ennetada kontakti kuumade vedelikega.
- Palun pane tähele, et kõiki parandustöid autol – VW Beetle Cabrio (5C7, 5C8) – tuleb teha väljalülitatud mootoriga.

SOORITAGE ASENDAMINE JÄRGNEVAS JÄRJEKORRAS:

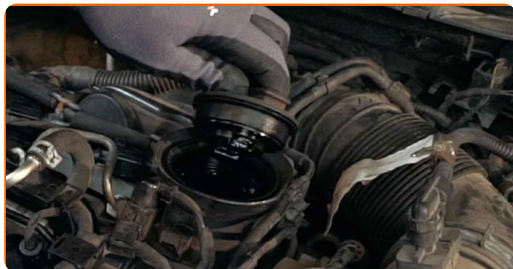
1 Avage kapott.

2 Auto värvi ja plastikust osade kaitsmiseks kasutage kaitsekatet.

3 Keerake mootori torude hoidik lahti. Kasutage tähikvõtit T30. Kasutage kärstivõtit.

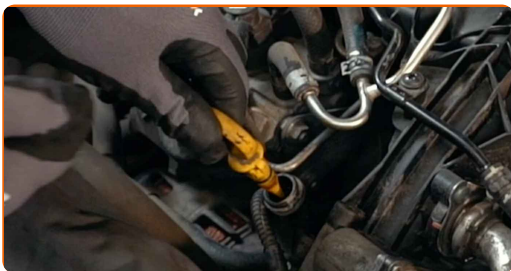


4 Keerake lahti õlifiltri kork.



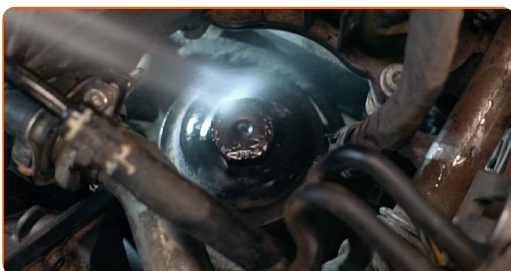
5

Tõmmake õlimõõtevarras üles.



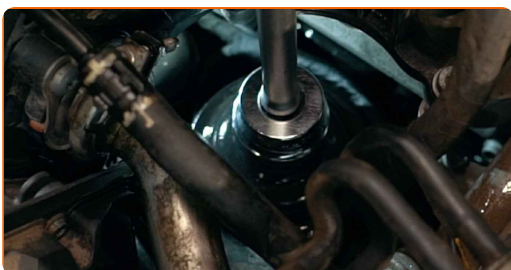
6

Puhastage õlifiltri korpuse kork. Kasutage universaalset puhastusvahendit.



7

Keerake lahti filtri korpuse kork koos vana filtri elemendiga. Kasutage padrunit Nr.30. Kasutage kärstivõtit.



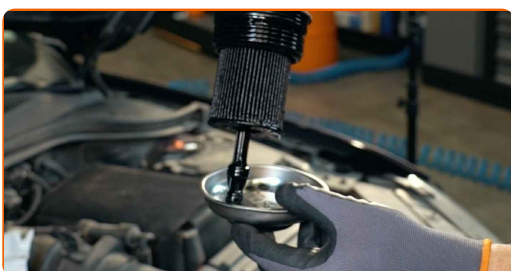
8

Valmistage ette konteiner vana õlifiltri jaoks.



9

Pange vana õlifilter konteinerisse.

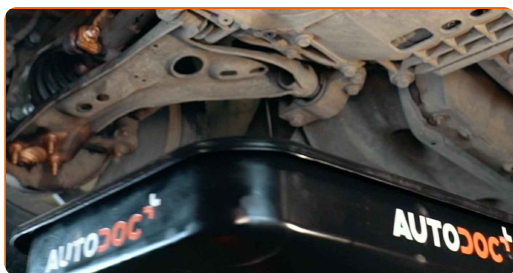


10 Tõstke autot kasutades tungrauda või asetage see kanalile.

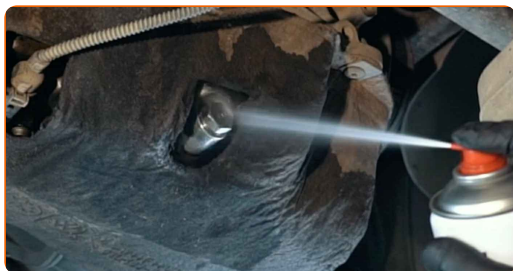
Vahetamine: mootoriõli ja filter – VW Beetle Cabrio (5C7, 5C8).
 Professionaalid soovitavad:

- Sõiduk peab olema tasasel kiilul, kui see on nurga alla peab äravoolu pistik olema madalamas punktis.
- Kogu töö tuleb teostada seisatud mootoriga.

11 Asetage tühjendamisaugu alla vähemalt 5 liitrine konteiner kasutatud õli jaoks.



12 Puhastage õlipanni tühjendusava. Kasutage terasharja. Kasutage universaalset puhastusvahendit.



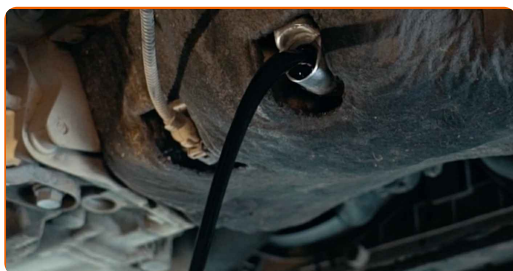
13

Keerake tühjendus korki. Kasutage padrunit Nr.19. Kasutage kärstivõtit.



14

Nõrutage kasutatud õli.



AUTODOC soovitab:

- Ettevaatust! Õli võib olla kuum.
- Oodake kuni õli on täielikult tühjendusavast välja nõrgunud.

15

Eemaldage õlifilter selle korpusest.

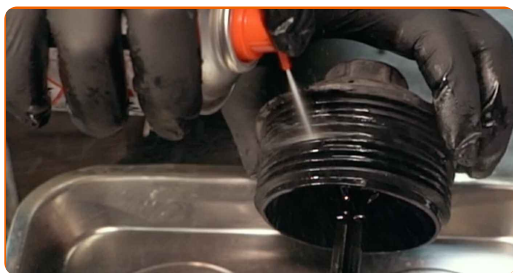


16

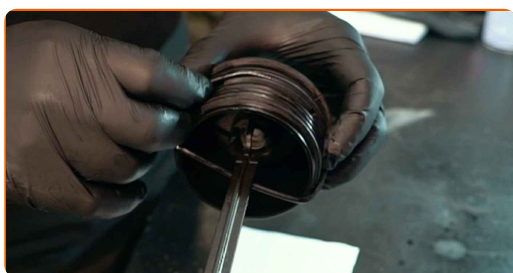
Eemaldage vanad o-rõngad filtri korpusest. Kasutage lapiku otsaga kruvikeerajat.



- 17 Puhastage õlifiltri pesa. Kasutage universaalset puhastusvahendit.



- 18 Paigaldage uued O-rõngad ja uus õlifilter nende paigalduspesadesse filtri korpuse sees.



Pöörake tähelepanu!

- Veenduge, et paigaldasite filtri korrektelt. Ärge ajage segi osa pooli.

- 19 Määrige uue õlifiltri kummitihendit väikse koguse uue õliga.

- 20 Paigaldage uus õlifiltri korpuse kaas ja pingutage seda.

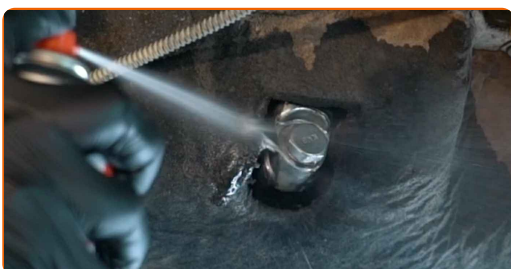
- 21 Puhastage õlipanni tühjendusava.



- 22** Keerake sisse uus tühjendus kork ja pingutage seda. Kasutage padrunit Nr.19. Kasutage momentvõtit. Pingutage seda 28 Nm pöördemomendiga.

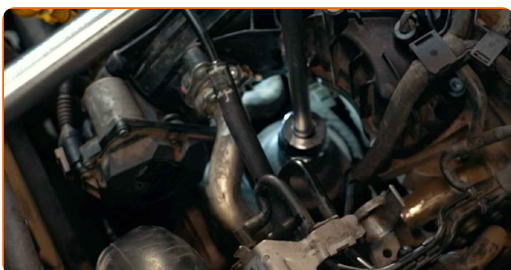


- 23** Puhastage õlipanni tühjendusava. Kasutage universaalset puhastusvahendit.

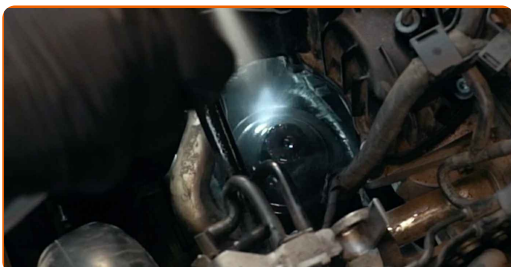


- 24** Laske auto alla.

- 25** Keerake kork peale. Kasutage padrunit Nr.30. Kasutage momentvõtit. Pingutage seda 25 Nm pöördemomendiga.

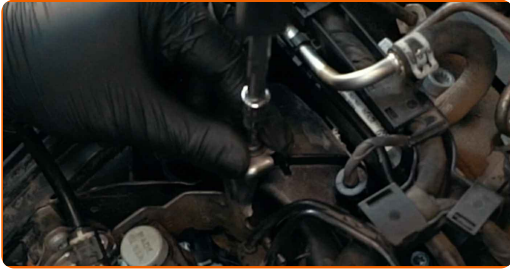


- 26** Puhastage õlifiltri korpuse kork. Kasutage universaalset puhastusvahendit.



27

Keerake mootori torude hoidik kinni. Kasutage tähikvõtit T30. Kasutage kärstivõtit.



28

Eemaldage õli täiteava kork.



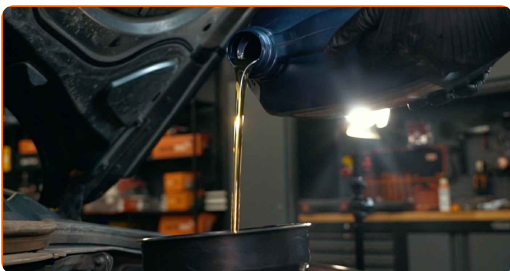
29

Paigaldage lehter.



30

Valage uus õli mootorisse, järgides autotootja poolt soovitatud kogust.



Vahetamine: mootoriõli ja filter – VW Beetle Cabrio (5C7, 5C8). AUTODOC'i eksperdid soovitavad:

- Kasutage tootjapoolt soovitatud õli.

31

Kontrollige õlitaset kasutades mõõtevarrast. Vajadusel lisagi õli.



Pöörake tähelepanu!

- Õlitase peaks olema vahemikus Min ja Max.

32

Paigaldage õli täite kork.



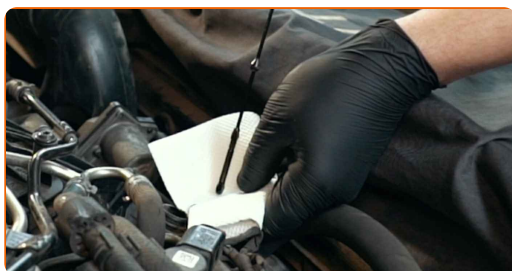
33 Pingutage õli täiteava korki.



34 Käivitage mootor paariks minutiks.

35 Pärast õlirõhu hoiatustule kustumist seisake mootor.

36 Kontrollige õlitaset 5 minutit pärast mootoritöö lõpetamist, kasutage selleks mõõtevarrast, vajadusel kallake õli juurde.



Pöörake tähelepanu!

- Õlitase peaks olema vahemikus Min ja Max.
- Veenduge, et õli täieava kork oleks korrektselt pingutatud.
- Kontrollige tühjendusava keermetatud korki ja õlifiltri tihendit tiheduse suhtes. Vajadusel pingutage ettevaatlikult.

37 Eemaldage kaitsekate.

38 Sulgege kapott.

Vahetamine: mootoriõli ja filter – VW Beetle Cabrio (5C7, 5C8). Soovitus
AUTODOCi ekspertidelt:

- Pange tähele, et õlirõhu hoiatustuli, mis annab märku ebapiisavast rõhust määrimissüsteemis võib seekord põleda pisut kauem. Pärast paari sekundit täidab õli kõik kanalid ja tuli kustub.
- Selleks, et kaitsta keskkonda saastumise eest veenduge, et viite kasutatud filtrid spetsiaalsetesse kogumispunktidesse.

HEA TÖÖ! 

VAATA ROHKEM ÕPETUSI

AUTODOC – TOP KVALITEET JA TASKUKOHASED AUTOVARUOSAD INTERNETIST

AUTODOC`I MOBIILIRAKENDUS: HAARAKE SUUREPÄRASTEST PAKKUMISEST, SAMAS OSTES MUGAVALT



AUTODOC

GET IT ON
Google Play

Download on the
App Store

Download

SUUREPÄRANE VALIK VARUOSASID TEIE AUTOLE

ÕLIFILTRI: LAI VALIK

i VASTUTUSE VÄLISTAMINE:

Dokument sisaldab ainult üldisi soovitusi, mis võivad olla abiks remondi- või asendustööde teostamisel. AUTODOC ei vastuta mistahes kaotuste, vigastuste ega varaliste kahjude eest, mis on tekkinud remonditööde või asendusprotsessi käigus vale kasutamise või antud informatsiooni vale tõlgendamise tagajärjel.

AUTODOC ei vastuta mistahes võimalike vigade ja ebatäpsuste eest selles juhendis. Antud informatsioon on ainult informatiivset laadi ja ei asenda spetsialisti nõuandeid.

AUTODOC ei vastuta varustuse, tööriistade ja autovaruosade vale või ohtliku kasutamise eest. AUTODOC soovib kindlasti olla ettevaatlik ja järgida ohutusnõudeid, kui teostatakse remondi- või asendustöid. Pidage meeles, et madala kvaliteediga autovaruosade kasutamine ei taga teile vajalikul tasemel liiklusohutust.

© Copyright 2022 - Kogu selle veebilehe sisu, eriti tekstid, fotod ja graafikud on autoriõiguse seaduse poolt kaitstud. Kõik õigused, sealhulgas kopeerimine, kolmandatele osapooltele avalikustamine, redigeerimine ja tõlkimine kuuluvad AUTODOC GmbH-le.