



Kuidas vahetada **VW**
Beetle Cabrio (5C7, 5C8)
esi-rattalaagri – õpetus

SARNANE VIDEOÕPETUS



See video näitab sarnase varuosa asendamist teise sõiduki puhul

Oluline!

Seda asendusprotseduuri saab kasutada:

VW Beetle Cabrio (5C7, 5C8) 1.2 TSI, VW Beetle Cabrio (5C7, 5C8) 1.4 TSI, VW Beetle Cabrio (5C7, 5C8) 1.6 TDI, VW Beetle Cabrio (5C7, 5C8) 2.0 TDI, VW Beetle Cabrio (5C7, 5C8) 2.0 TSI, VW Beetle Cabrio (5C7, 5C8) 2.5, VW Beetle Cabrio (5C7, 5C8) 1.2 TSI 16V

Sammud võivad kergelt varieeruda olenevalt auto disainist.

See juhend koostati sarnase autovaruosa asendamismeetodi põhjal sõiduki puhul VW Passat Sedaan (362) 2.0 TDI

VAHETAMINE: RATTALAAGRI – VW BEETLE CABRIO (5C7, 5C8). NIMEKIRI TÖÖRIISTADEST, MIDA VAJAD:



- Terashari
- Aerosool WD- 40
- Pidurisüsteemi puhastusaine
- Vasemääre
- Momentvõti
- Lehtsilmusvõti Nr.18
- Kruvikeeraja otsik nr.16
- Kruvikeeraja otsik nr.18
- Kruvikeeraja otsik nr.21
- Kruvikeeraja otsik nr.27
- XZN padrun nr.6
- XZN padrun nr.12
- Kuuskant otsik Nr.H5
- Kuuskant otsik Nr.H7
- Torx otsik T27
- Torx otsik T30
- Rehvi löökpadrun Nr.17
- Käristivõti
- Toruvõti
- Kummivasar
- Löökkruvikeeraja
- Sõrgkang
- Tökiskingad

Osta tööriistu

AUTODOC soovitab:

- Ärge taaskasutage laagrite komplekti oma VW Beetle Cabrio (5C7, 5C8) autol.
- Rattarummu laagri asendamise protseduur on sama telje mõlema ratta puhul identne.
- Palun pane tähele, et kõiki parandustöid autol – VW Beetle Cabrio (5C7, 5C8) – tuleb teha väljalülitatud mootoriga.

VIIGE VAHETAMINE JÄRGNEVAS JÄRJEKORRAS LÄBI:

1 Avage kapott.

2 Puhastage pidurivedeliku paagi kaant. Kasutage piduri puhastusvahendit.



AUTODOC soovitab:

- Vahetamine: rattalaagri – VW Beetle Cabrio (5C7, 5C8). Pärast pihuse pealekandmist oota paar minutit.

3 Keerake mootori elektromagnetilise klapi hoidik lahti. Kasutage tähikvõtit T27. Kasutage kärstivõtit.



4 Keerake lahti pidurivedeliku reservuaari kork.



5 Fikseerige rattad tõkisingadega.

6 Lõdvendage ratta kinnituspolte. Kasutage ratta löökpadrunit #17.



7 Tõstke esimest auto otsa ja kinnitage alustele.

8 Keerake lahti ratta poldid.



AUTODOC soovitab:

- Hoiatus! Vigastuste vältimiseks hoia ratast kinnituspoltide lahtikeeramise ajal kinni. VW Beetle Cabrio (5C7, 5C8)

9

Eemaldage ratas.



10

Vabastage piduriklotsid. Kasutage sõrgkangi.



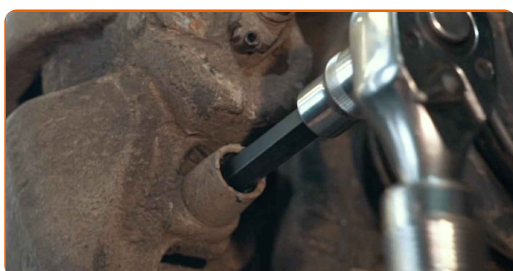
11

Eemaldage pidurisadula juhttihvtide tolmuaitsekorgid. Kasutage sõrgkangi.



12

Keerake lahti pidurisadula kinnitused. Kasutage tühikut Nr.H7. Kasutage kärstivõtit.



13

Eemaldage pidurisadula kinnituskamber. Kasutage sõrgkangi.



14

Eemaldage pidurisadul.



Vahetamine: rattalaagri – VW Beetle Cabrio (5C7, 5C8). Professionaalid soovitavad:

- Siduge sadul traadiga suspensiooni või kere külge ilma pidurivoolikut lahti ühendamata, et ennetada rõhu kadumist pidurdussüsteemist.
- Veenduge, et pidurisadul ei ripu pidurivoolikute peal.
- Ärge vajutage piduripedaali pärast pidurisadula eemaldamist. Selle tulemusena võib kolb pidurisilindrist välja kukkuda ning esineda pidurivedeliku leke ja süsteemi rõhutustamine.
- Kontrollige pidurisadula kinnitusi, pidurisadula juhttihvte ja kaitsekummi. Vajadusel puhastage need.

15 Eemaldage piduriklotsid.



16 Lõdvendage veovõlli kinnitus. Kasutage padrunit Nr.27. Kasutage toruvõtit.



17 Puhastage pidurisadula kinnitused. Kasutage terasharja. Kasutage WD-40 aerosooli.



18 Keerake lahti sadula klambri kinnitus. Kasutage padrunit Nr.21. Kasutage kärstivõtit. Kasutage toruvõtit.



19 Eemaldage sadula klamber.



20 Puhastage piduriketta kinnitus. Kasutage terasharja. Kasutage WD-40 aerosooli.



21 Keerake pidur lahti. Kasutage tähikvõtit T30. Kasutage löökkruvikeerajat.



22 Eemaldage piduriketas. Kasutage kummihaamrit.



23

Puhastage piduriketta katte kinnitused. Kasutage terasharja. Kasutage WD-40 aerosooli.



24

Keerake piduriketta katte kinnitused lahti. Kasutage tähikvõtit T27. Kasutage kärstivõtit.



25

Eemaldage piduriketta kate.



26

Eemaldage kinnitus polt.



27

Puhastage rattarummu laagri kinnitused. Kasutage terasharja. Kasutage WD-40 aerosooli.



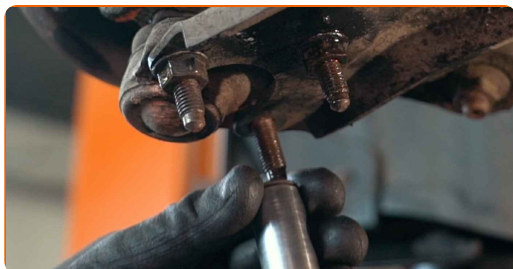
28

Puhastage kinnitused, mis ühendavad kuulliigendit vedrustuse õõtshoovaga. Kasutage terasharja. Kasutage WD-40 aerosooli.



29

Keerake lahti kinnitused, mis ühendavad kuulliigendit vedrustuse õõtshoovaga. Kasutage padrunit Nr.16. Kasutage kärstivõtit.

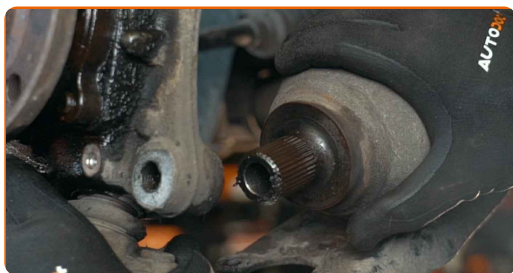


30

Ühendage kuulliigend hoova küljest lahti.



31 Eemaldage veovõll käändtelje küljest.



32 Puhastage kõik stabilisaatoriühenduse liigendid. Kasutage terasharja. Kasutage WD-40 aerosooli.



33 Keerake lahti stabilisaatorilüli amordipüstaku külge kinnitav kinnitus. Kasutage padrunit Nr.18. Kasutage kärstivõtit.



34 Eemaldage stabilisaatorivarras.



35

Puhastage rattarummu laagri kinnitused. Kasutage terasharja. Kasutage WD-40 aerosooli.



36

Keerake lahti rummu laagri kinnitus. Kasutage XZN #12. Kasutage kärstivõtit.



37

Eemaldage rumm ja laager koos, kuna nad on tihendatud üksus.



38

Keerake lahti ABS anduri kinnitus. Kasutage tähikut Nr.H5. Kasutage kärstivõtit.



39 Ühendage ABSi sensor lahti.



40 Puhastage rummu laagri kinnituspesa. Kasutage terasharja. Kasutage WD-40 aerosooli.



41 Ühendage ABS andur.



42 Pingutage kinnitus, mis ühendab ABS-andurit käändteljega. Kasutage tähikut Nr.H5. Kasutage momentvõtit. Pingutage seda 7 Nm pöördemomendiga.



43 Paigaldage uus rattarumm koos laagriga.



- 44** Pingutage rattarummu laagri kinnitust. Kasutage XZN #12. Kasutage momentvõtit. Pingutage seda 74 Nm pöördemomendiga. Pingutage seda 70 Nm pöördemomendiga.+90°



AUTODOC soovitab:

- Tähelepanu! Kasutage kindlasti uusi kinniteid.

- 45** Määrige rattarummu laagri kinnitusi. Kasutage vasemääret.

- 46** Paigaldage piduriketta kate.

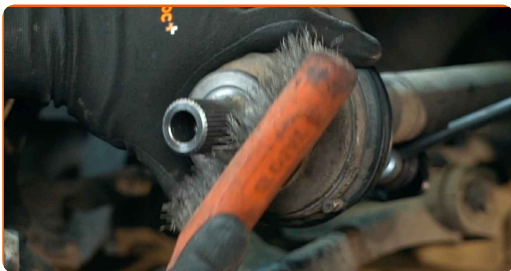


- 47** Keerake piduriketta katte kinnitused kinni. Kasutage tähikvõtit T27. Kasutage kärstivõtit.



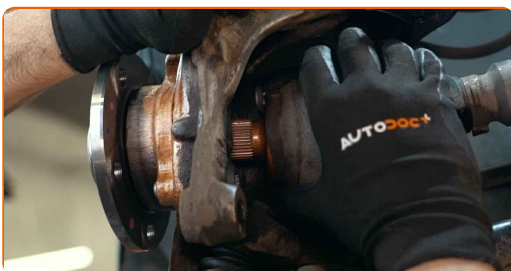
48

Puhastage veovõlli püsikiirusliigendi spliinid. Kasutage terasharja. Kasutage WD-40 aerosooli.



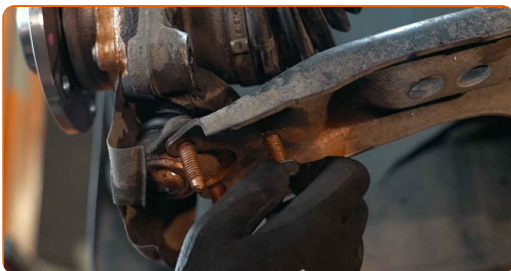
49

Paigaldage veovõll.



50

Kinnitage õõtshoovale kuulliigend.



51

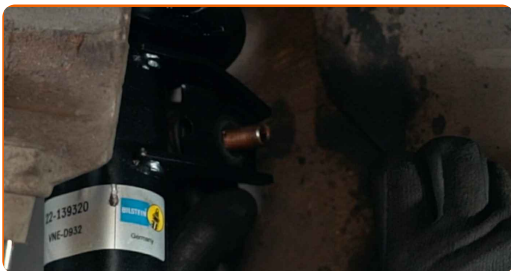
Pingutage kuulliigendit ja õõtshooba ühendavaid kinniteid. Kasutage padrunit Nr.16. Kasutage momentvõtit. Pingutage seda 60 Nm pöördemomendiga.



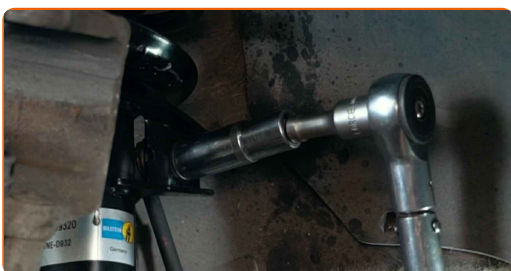
52

Puhastage stabilisaatorivarrast paigalduspesad. Kasutage terasharja. Kasutage WD-40 aerosooli.

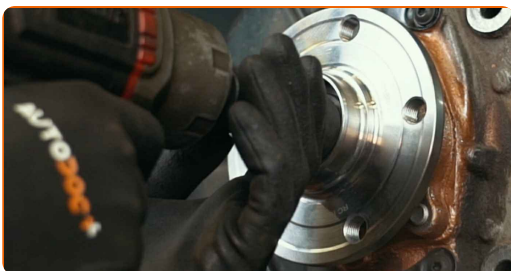
53 Paigaldage transversaalne stabilisaatori ühendus.



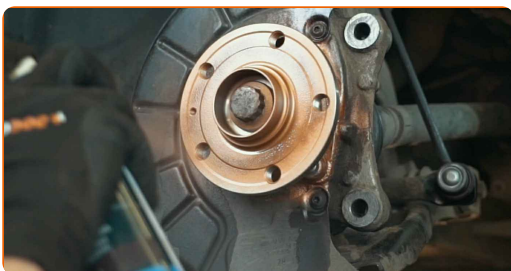
54 Pingutage kinnitust, mis ühendab stabilisaatorilülid amordipüstakuga. Kasutage kombivõtit Nr. 18. Kasutage padrunit Nr.18. Kasutage XZN #6. Kasutage momentvõtit. Pingutage seda 55 Nm pöördemomendiga.



55 Paigaldage ja pingutage veovõlli polti. Kasutage padrunit Nr.27. Kasutage kärstivõtit.



56 Töödelge rummu kohtadest, kus see puutub kokku pidurikettaga. Kasutage vasemääret.



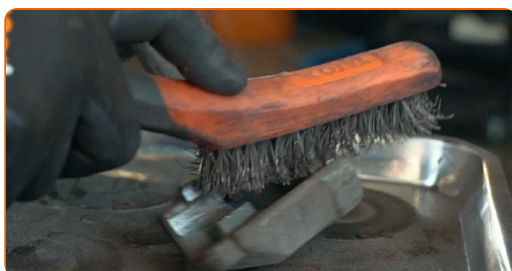
57 Paigaldage piduriketas.



58 Tugevdage piduriketta kinnitused. Kasutage tähikvõtit T30. Kasutage momentvõtit. Pingutage seda 4 Nm pöördemomendiga.



59 Puhastage pidurisadula klamber mustusest ja tolmust. Kasutage terasharja. Kasutage piduri puhastusvahendit.



AUTODOC soovitab:

- Vahetamine: rattalaagri – VW Beetle Cabrio (5C7, 5C8). Pärast pihuse pealekandmist oota paar minutit.

60 Paigaldage pidurisadula klamber.



- 61** Pingutage pidurisadula klambrit. Kasutage padrunit Nr.21. Kasutage momentvõtit. Pingutage seda 175 Nm pöördemomendiga.



- 62** Paigaldage piduriklotsid.



- 63** Paigaldage pidurisadul ja fikseerige see. Kasutage tühikut Nr.H7. Kasutage momentvõtit. Pingutage seda 30 Nm pöördemomendiga.



- 64** Paigaldage pidurisadula juhttihvtide tolmuaitsekorgid.

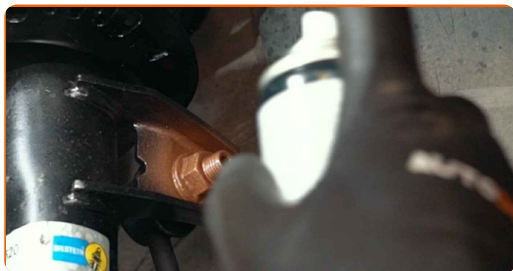


- 65** Paigaldage pidurihargi lukustusvedru. Kasutage sõrgkangi.



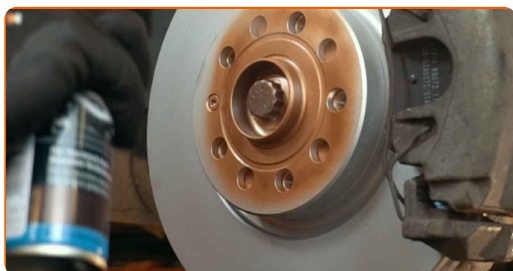
66

Määrige kõiki stabilisaatoriühenduste liigendeid. Töödelge kuulliigendi kinniteid. Kasutage vasemääret.



67

Määrige pinda, kus piduriketas puutub kokku veljega. Kasutage vasemääret.



68

Puhastage piduriketta pind. Kasutage piduri puhastusvahendit.



Vahetamine: rattalaagri – VW Beetle Cabrio (5C7, 5C8). AUTODOCi eksperdid soovitavad:

- Pärast aerosoolo peale kandmist, oodake paar minutit.

69

Paigaldage ratas.



AUTODOC soovitab:

- Hoiatus! Vigastuste vältimiseks hoia ratas auto kinnituspoltide kinnikeeramise ajal kinni. VW Beetle Cabrio (5C7, 5C8)

70

Keerake ratta poldid kinni. Kasutage ratta löökpadrunit #17.

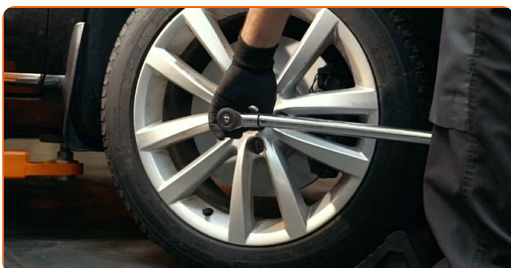


71

Laske auto alla.

72

Pingutage polti, mis ühendab veovõlli rattarummuga. Kasutage padrunit Nr.27. Kasutage momentvõtit. Pingutage seda 70 Nm pöördemomendiga.+90°



AUTODOC soovitab:

- Tähelepanu! Kasutage kindlasti uusi kinniteid.

73 Pingutage rattapolte kasutades ristmustrit. Kasutage ratta löökpadrunit #17. Kasutage momentvõtit. Pingutage seda 120 Nm pöördemomendiga.



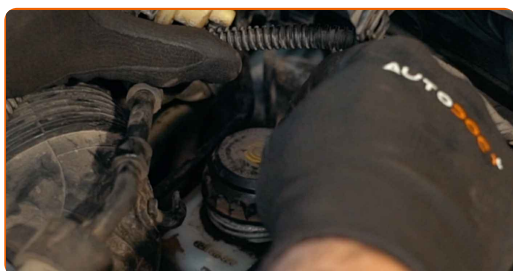
74 Eemaldage tungrauad ja tökiskingad.



Vahetamine: rattalaagri – VW Beetle Cabrio (5C7, 5C8). AUTODOCi soovitus:

- Kontrollige pidurivedeliku taset paagis, vajaduse täitke.

75 Pingutage pidurivooliku reservuaari korki.



76

Paigaldage mootori elektromagnetilise klapi hoidik. Kasutage tähikvõtit T27. Kasutage kärstivõtit.



77

Sulgege kapott.

HEA TÖÖ! 

VAATA ROHKEM ÕPETUSI

AUTODOC – TOP KVALITEET JA TASKUKOHASED AUTOVARUOSAD INTERNETIST

AUTODOC`I MOBIILIRAKENDUS: HAARAKE SUUREPÄRASTEST PAKKUMISEST, SAMAS OSTES MUGAVALT



AUTODOC

GET IT ON
Google Play

Download on the
App Store

Download

SUUREPÄRANE VALIK VARUOSASID TEIE AUTOLE

RATTALAAGRI: LAI VALIK

i VASTUTUSE VÄLISTAMINE:

Dokument sisaldab ainult üldisi soovitusi, mis võivad olla abiks remondi- või asendustööde teostamisel. AUTODOC ei vastuta mistahes kaotuste, vigastuste ega varaliste kahjude eest, mis on tekkinud remonditööde või asendusprotsessi käigus vale kasutamise või antud informatsiooni vale tõlgendamise tagajärjel.

AUTODOC ei vastuta mistahes võimalike vigade ja ebatäpsuste eest selles juhendis. Antud informatsioon on ainult informatiivset laadi ja ei asenda spetsialisti nõuandeid.

AUTODOC ei vastuta varustuse, tööriistade ja autovaruosade vale või ohtliku kasutamise eest. AUTODOC soovib kindlasti olla ettevaatlik ja järgida ohutusnõudeid, kui teostatakse remondi- või asendustöid. Pidage meeles, et madala kvaliteediga autovaruosade kasutamine ei taga teile vajalikul tasemel liiklusohutust.

© Copyright 2022 - Kogu selle veebilehe sisu, eriti tekstid, fotod ja graafikud on autoriõiguse seaduse poolt kaitstud. Kõik õigused, sealhulgas kopeerimine, kolmandatele osapooltele avalikustamine, redigeerimine ja tõlkimine kuuluvad AUTODOC GmbH-le.