



Kuidas vahetada **VW**
Beetle Cabrio (5C7, 5C8)
taga-rattalaagri – õpetus

SARNANE VIDEOÕPETUS



See video näitab sarnase varuosa asendamist teise sõiduki puhul

Oluline!

Seda asendusprotseduuri saab kasutada:

VW Beetle Cabrio (5C7, 5C8) 1.2 TSI, VW Beetle Cabrio (5C7, 5C8) 1.4 TSI, VW Beetle Cabrio (5C7, 5C8) 1.6 TDI, VW Beetle Cabrio (5C7, 5C8) 2.0 TDI, VW Beetle Cabrio (5C7, 5C8) 2.0 TSI, VW Beetle Cabrio (5C7, 5C8) 2.5, VW Beetle Cabrio (5C7, 5C8) 1.2 TSI 16V

Sammud võivad kergelt varieeruda olenevalt auto disainist.

See juhend koostati sarnase autovaruosa asendamismeetodi põhjal sõiduki puhul VW Passat Sedaan (362) 2.0 TDI

VAHETAMINE: RATTALAAGRI – VW BEETLE CABRIO (5C7, 5C8). TÖÖRIISTAD, MIDA VAJAD:



- Terashari
- Aerosool WD- 40
- Pidurisüsteemi puhastusaine
- Universaalne puhastav spreid
- Tihendussegu
- Vasemääre
- Momentvõti
- XZN padrun nr.14
- XZN padrun nr.18
- Torx otsik T27
- Torx otsik T30
- Rehvi löökpadrund Nr.17
- Toruvõti
- Haamer
- Kummivasar
- Löökrvikeeraja
- Pukside ja laagrite vahetamiskomplekt
- Sõrgkang
- Tökiskingad

Osta tööriistu

AUTODOC soovitab:

- Ärge taaskasutage laagrite komplekti oma VW Beetle Cabrio (5C7, 5C8) autol.
- Rattarummu laagri asendamise protseduur on sama telje mõlema ratta puhul identne.
- Palun pane tähele, et kõiki parandustöid autol – VW Beetle Cabrio (5C7, 5C8) – tuleb teha väljalülitatud mootoriga.

VIIGE VAHETAMINE JÄRGNEVAS JÄRJEKORRAS LÄBI:

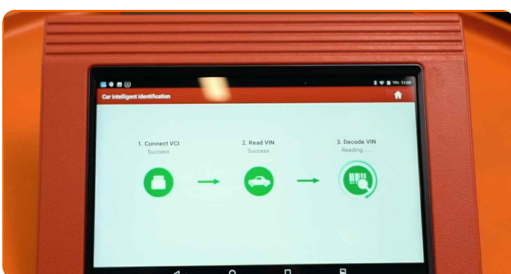
1

Ühendage diagnostikaseade.



2

Pange seisupiduri süsteem hooldusrežiimi.



3

Avage kapott.

4

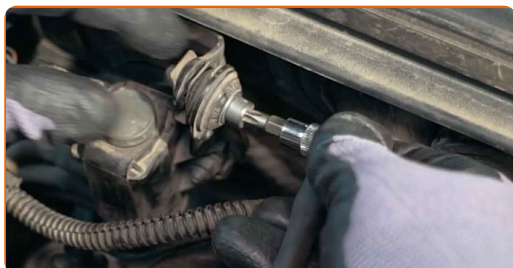
Puhastage pidurivedeliku paagi kaant. Kasutage piduri puhastusvahendit.

AUTODOC soovitab:

- Vahetamine: rattalaagri – VW Beetle Cabrio (5C7, 5C8). Pärast pihuse pealekandmist oota paar minutit.

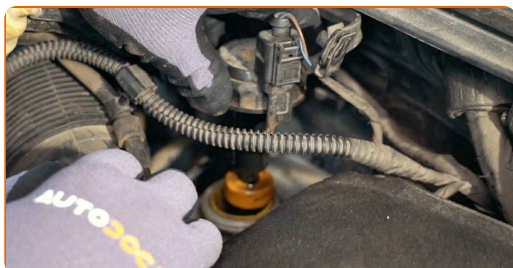
5

Keerake mootori elektromagnetilise klapi hoidik lahti. Kasutage tähikvõtit T27. Kasutage kärstivõtit.



6

Keerake lahti pidurivedeliku reservuaari kork.



7

Fikseerige rattad tõkisingadega.

8

Lõdvendage ratta kinnituspolte. Kasutage ratta löökpadrunit #17.



9

Tõstke tagumist auto otsa ja kinnitage alustele.

10

Keerake lahti ratta poldid.



AUTODOC soovitab:

- Hoiatus! Vigastuste vältimiseks hoia ratas kinnituspoltide lahtikeeramise ajal kinni. VW Beetle Cabrio (5C7, 5C8)

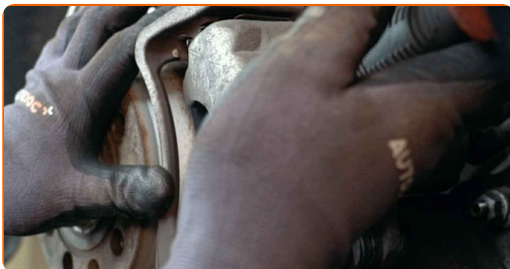
11

Eemaldage ratas.



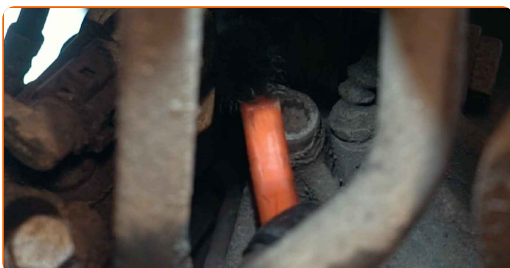
12

Vabastage piduriklotsid. Kasutage sõrgkangi.



13

Puhastage pidurisadula kinnitused. Kasutage terasharja. Kasutage WD-40 aerosooli.



14

Keerake lahti sadula klambri kinnitus. Kasutage XZN #14. Kasutage toruvõtit.



15

Eemaldage pidurisadul koos selle kinnitusega.



Vahetamine: rattalaagri – VW Beetle Cabrio (5C7, 5C8). Professionaalid soovitavad:

- Siduge sadul traadiga suspensiooni või kere külge ilma pidurivoolikut lahti ühendamata, et ennetada rõhu kadumist pidurdussüsteemist.
- Veenduge, et pidurisadul ei ripu pidurivoolikute peal.
- Ärge vajutage piduripedaali pärast pidurisadula eemaldamist. Selle tulemusena võib kolb pidurisilindrist välja kukkuda ning esineda pidurivedeliku leke ja süsteemi rõhutustamine.
- Kontrollige pidurisadula kinnitusi, pidurisadula juhttihvte ja kaitsekummi. Vajadusel puhastage need.

16

Puhastage piduriketta kinnitus. Kasutage terasharja. Kasutage WD-40 aerosooli.



17

Keerake pidur lahti. Kasutage tähikvõtit T30. Kasutage löökkruvikeerajat.



18

Eemaldage piduriketas. Kasutage kummihaamrit.



19

Eemaldage rummulaagri kaitsekork. Kasutage haamrit. Kasutage sõrgkangi.



Pöörake tähelepanu!

- Mõned autod pole varustatud rattarummu katetega.

20

Keerake lahti rummu laagri kinnitus. Kasutage XZN #16. Kasutage toruvõtit.



21

Eemaldage kinnitus polt.



22

Eemaldage rumm ja laager koos, kuna nad on tihendatud üksus.



23

Puhastage rummu laagri kinnituspesa. Kasutage terasharja. Kasutage universaalset puhastusvahendit.



24 Paigaldage uus rattarumm koos laagriga. Kasutage pukside ja laagrite vahetamiskomplekt. Kasutage haamrit.



25 Määrige rattarummu laagri kinnitusi. Kasutage hermeetikut.



26 Paigaldage kinnituspolst.



27 Pingutage rattarummu laagri kinnitust. Kasutage XZN #18. Kasutage momentvõtit. Pingutage seda 200 Nm pöördemomendiga.



28 Paigaldage rattarummu kaitsekork. Kasutage haamrit.



29

Töödelge rummu kohtadest, kus see puutub kokku pidurikettaga. Kasutage vasemääret.



30

Paigaldage piduriketas.



31

Tugevdage piduriketta kinnitused. Kasutage tähikvõtit T30. Kasutage momentvõtit. Pingutage seda 4 Nm pöördemomendiga.



32

Paigaldage pidurisadul koos selle kinnitusega.



33

Pingutage pidurisadula klambrit. Kasutage XZN #14. Kasutage momentvõtit. Pingutage seda 90 Nm pöördemomendiga. +90°



AUTODOC soovitab:

- Tähelepanu! Kasutage kindlasti uusi kinniteid.

34

Puhastage ratta velgede kinnituspesad. Kasutage terasharja.



35

Määrige pinda, kus piduriketask puitub kokku veljega. Kasutage vasemääret.



36

Puhastage piduriketta pind. Kasutage piduri puhastusvahendit.



AUTODOC soovitab:

- Vahetamine: rattalaagri – VW Beetle Cabrio (5C7, 5C8). Pärast pihuse pealekandmist oota paar minutit.

37

Paigaldage ratas.



AUTODOC soovitab:

- Hoiatus! Vigastuste vältimiseks hoia ratas auto kinnituspoltide kinnikeeramise ajal kinni. VW Beetle Cabrio (5C7, 5C8)

38

Keerake ratta poldid kinni. Kasutage ratta löökpadrunit #17.



39

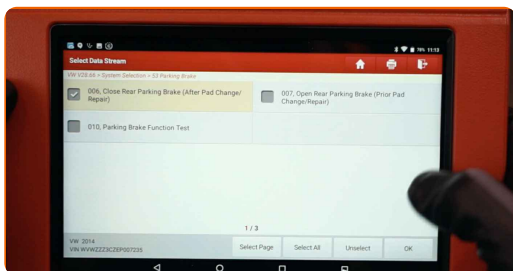
Laske auto alla ja töödake risti järjekorras, pingutage rataste poldid. Kasutage ratta löökpadrunit #17. Kasutage momentvõtit. Pingutage seda 120 Nm pöördemomendiga.



40 Eemaldage tungrauad ja tökiskingad.



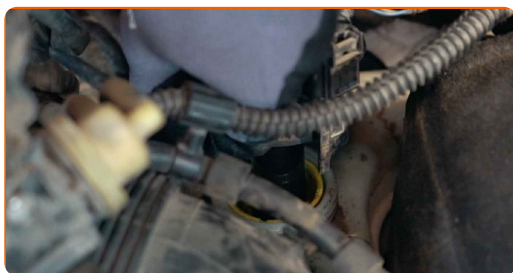
41 Deaktiveerige seisupiduri hooldusrežiim. Ühendage diagnostikaseade lahti.



Vahetamine: rattalaagri – VW Beetle Cabrio (5C7, 5C8). AUTODOCi soovitus:

- Kontrollige pidurivedeliku taset paagis, vajaduse täitke.

42 Pingutage pidurivooliku reservuaari korki.



43

Paigaldage mootori elektromagnetilise klapi hoidik. Kasutage tähikvõtit T27. Kasutage kärstivõtit.



44

Sulgege kapott.

HEA TÖÖ! 

VAATA ROHKEM ÕPETUSI

AUTODOC – TOP KVALITEET JA TASKUKOHASED AUTOVARUOSAD INTERNETIST

AUTODOC`I MOBIILIRAKENDUS: HAARAKE SUUREPÄRASTEST PAKKUMISEST, SAMAS OSTES MUGAVALT



AUTODOC

GET IT ON
Google Play

Download on the
App Store

Download

SUUREPÄRANE VALIK VARUOSASID TEIE AUTOLE

RATTALAAGRI: LAI VALIK

i VASTUTUSE VÄLISTAMINE:

Dokument sisaldab ainult üldisi soovitusi, mis võivad olla abiks remondi- või asendustööde teostamisel. AUTODOC ei vastuta mistahes kaotuste, vigastuste ega varaliste kahjude eest, mis on tekkinud remonditööde või asendusprotsessi käigus vale kasutamise või antud informatsiooni vale tõlgendamise tagajärjel.

AUTODOC ei vastuta mistahes võimalike vigade ja ebatäpsuste eest selles juhendis. Antud informatsioon on ainult informatiivset laadi ja ei asenda spetsialisti nõuandeid.

AUTODOC ei vastuta varustuse, tööriistade ja autovaruosade vale või ohtliku kasutamise eest. AUTODOC soovib kindlasti olla ettevaatlik ja järgida ohutusnõudeid, kui teostatakse remondi- või asendustöid. Pidage meeles, et madala kvaliteediga autovaruosade kasutamine ei taga teile vajalikul tasemel liiklusohutust.

© Copyright 2022 - Kogu selle veebilehe sisu, eriti tekstid, fotod ja graafikud on autoriõiguse seaduse poolt kaitstud. Kõik õigused, sealhulgas kopeerimine, kolmandatele osapooltele avalikustamine, redigeerimine ja tõlkimine kuuluvad AUTODOC GmbHle.