



Kuidas vahetada **VW**
Beetle mootoriõli ja filtrit
– õpetus

SARNANE VIDEOÕPETUS



See video näitab sarnase varuosa asendamist teise sõiduki puhul

Oluline!

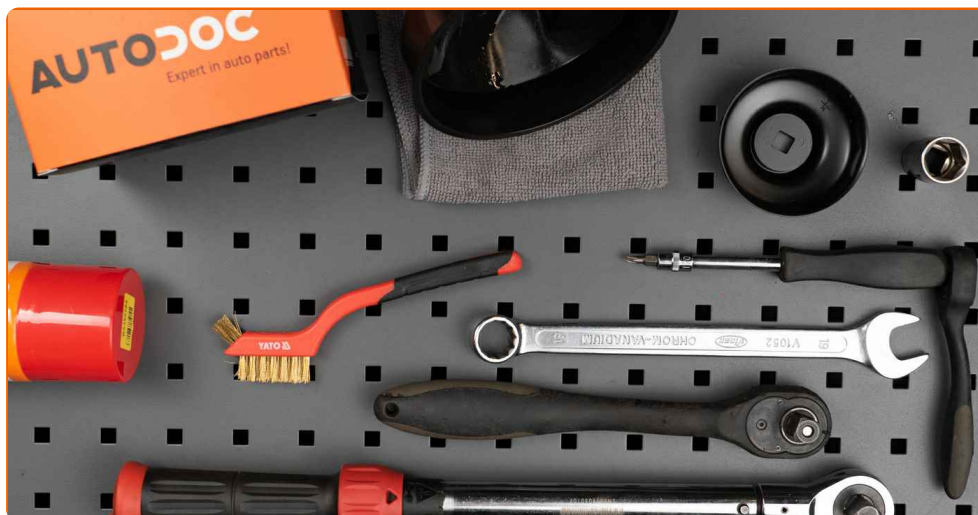
Seda asendusprotseduuri saab kasutada:

VW Beetle 1600i 1.6 Mexico

Sammud võivad kergelt varieeruda olenevalt auto disainist.

See juhend koostati sarnase autovaruosa asendamismeetodi põhjal sõiduki puhul
VW Golf IV Hatchback (1J1) 1.6

**VAHETAMINE: MOOTORIÕLI JA FILTER – VW BEETLE.
TÖÖRIISTAD, MIDA VAJAD:**



- Terashari
- Universaalne puhastav spreid
- Õlifiltri padrunvõti 76-14F
- Kruvikeeraja otsik nr.19
- Torx otsik T20
- Lehtsilmusvõti Nr.19
- Käristivõti
- Momentvõti
- Õli väljalaskevann
- Lehter
- Poritiivakate

Osta tööriistu

Vahetamine: mootoriõli ja filter – VW Beetle. Soovitus AUTODOCi ekspertidelt:

- Asendage õlifiltrit iga kord, kui vahetate mootoriõli.
- Paigaldamisel kasutage ainult O-rõngaid.
- Kandke kindaid, et ennetada kontakti kuumade vedelikega.
- Kogu töö tuleb teostada seisatud mootoriga.

VAHETAMINE: MOOTORIÕLI JA FILTER – VW BEETLE. JÄRGI NEID SAMME:

1 Avage kapott.

2 Auto värvi ja plastikust osade kaitsmiseks kasutage kaitsekatet.

3 Keerake lahti õlifiltri kork.



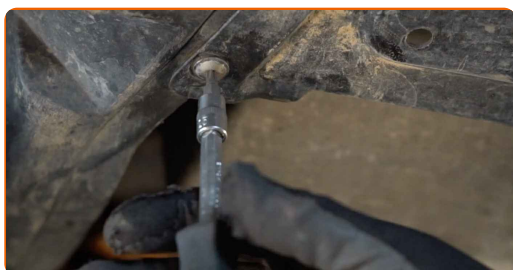
4 Tõstke autot kasutades tungrauda või asetage see kanalile.

Vahetamine: mootoriõli ja filter – VW Beetle. AUTODOC soovitab:

- Sõiduk peab olema tasasel kiilul, kui see on nurga alla peab äravoolu pistik olema madalamas punktis.

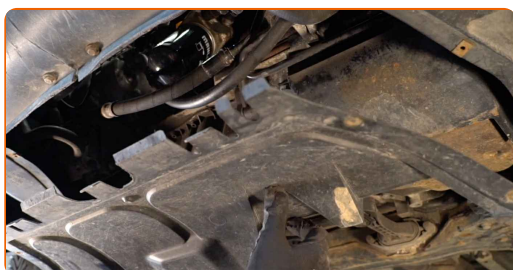
5

Tehke lahti õlipanni alumise kate kinnitused. Kasutage tähikvõtit T20. Kasutage kärstivõtit.



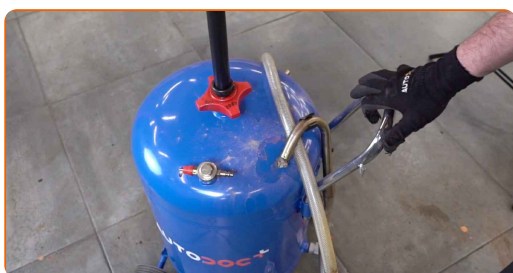
6

Eemaldage õlipanni kate.



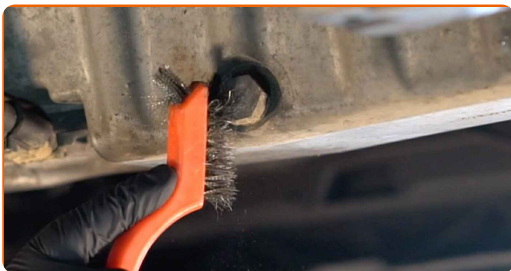
7

Asetage tühjendamisaugu alla vähemalt 5 liitrine konteiner kasutatud õli jaoks.



8

Puhastage õlipanni tühjendusava. Kasutage terasharja. Kasutage universaalset puhastusvahendit.



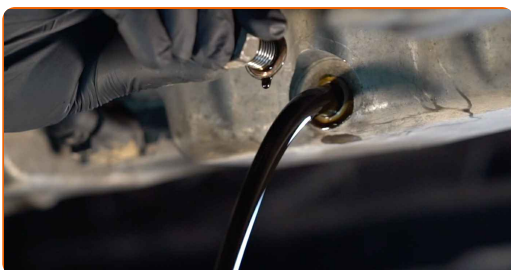
9

Keerake tühjenduskorki. Kasutage kombivõtit Nr. 19.



10

Nõrutage kasutatud õli.

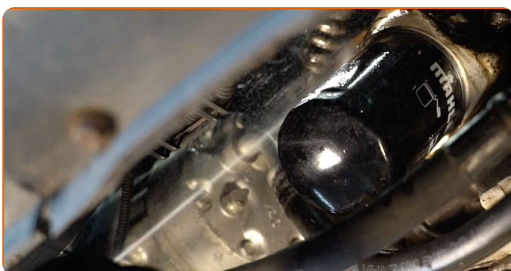


Vahetamine: mootoriõli ja filter – VW Beetle. AUTODOCi soovitus:

- Ettevaatust! Õli võib olla kuum.

11

Puhastage õlifiltri pesa. Kasutage universaalset puhastusvahendit.



12 Valmistage ette konteiner vana õlifiltri jaoks.

13 Keerake õlifilter lahti. Kasutage 76-14F padrunit. Kasutage kärstivõtit.



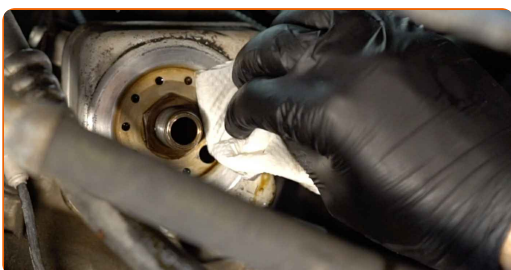
14 Pange vana õlifilter konteinerisse.



Vahetamine: mootoriõli ja filter – VW Beetle. Soovitus AUTODOCi ekspertidelt:

- Liigutage konteinerit üles. Õli hakkab nõrguma tühjendusavast niipea kui olete eemaldanud õlifiltri.

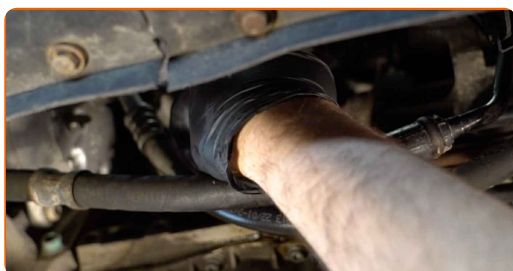
15 Puhastage õlifiltri pesa.



16 Määrige uue õlifiltri kummitihendit väikse koguse uue õliga.



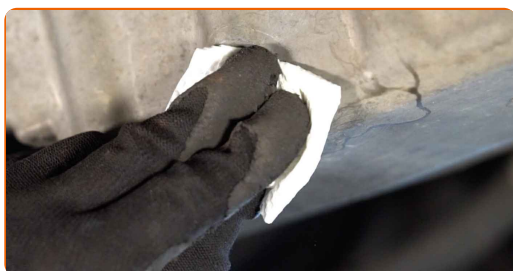
17 Keerake uus filter oma kohale. Kasutage 76-14F padrunit. Kasutage momentvõtit. Pingutage seda 18 Nm pöördemomendiga.



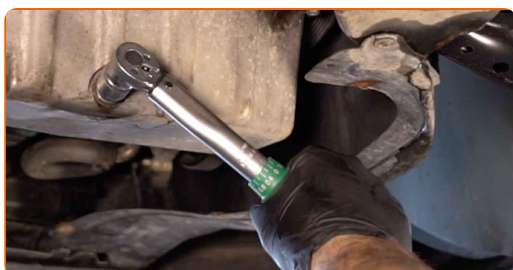
Vahetamine: mootoriõli ja filter – VW Beetle. Professionaalid soovitavad:

- Oodake kuni õli on täielikult tühjendusavast välja nõrgunud.

18 Puhastage õlipanni tühjendusava.



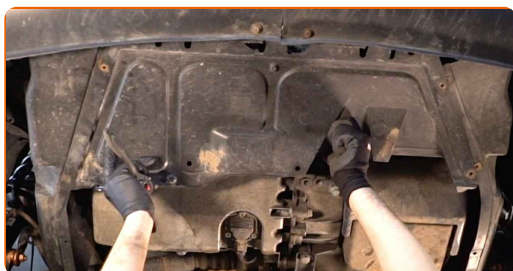
19 Keerake sisse uus tühjenduskork ja pingutage seda. Kasutage padrunit Nr.19. Kasutage momentvõtit. Pingutage seda 27 Nm pöördemomendiga.



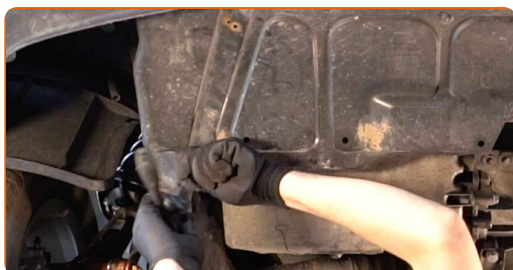
20 Puhastage õlipanni tühjendusava. Kasutage universaalset puhastusvahendit.



21 Pange tagasi õlipanni alumine kate.

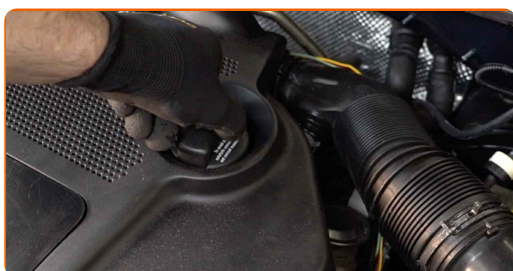


22 Pingutage õlipanni alumise katte kinnitusi. Kasutage tähikvõtit T20. Kasutage kärstivõtit.



23 Laske auto alla.

24 Eemaldage õli täiteava kork. Paigaldage lehter.



25

Valage uus õli mootorisse, järgides autotootja poolt soovitatud kogust.



Vahetamine: mootoriõli ja filter – VW Beetle. Soovitus:

- Kasutage tootjapoolt soovitatud õli.

26

Kontrollige õlitaset kasutades mõõtevarrast. Vajadusel lisagi õli.



Pöörake tähelepanu!

- Õlitase peaks olema vahemikus Min ja Max.

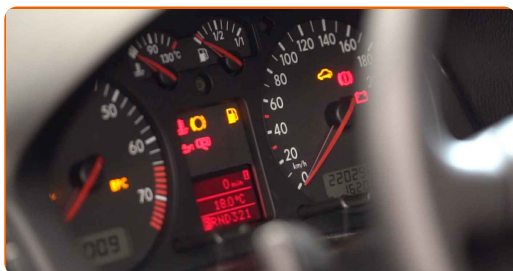
27

Pingutage õli täiteava korki.



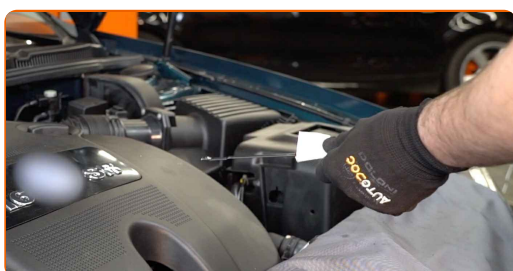
28

Käivitage mootor paariks minutiks. Pärast õlirõhu hoiatustule kustumist seisake mootor.



29

Kontrollige õlitaset 5 minutit pärast mootoritöö lõpetamist, kasutage selleks mõõtevarrast, vajadusel kallake õli juurde.



Pöörake tähelepanu!

- Õlitase peaks olema vahemikus Min ja Max.
- Veenduge, et õli täieava kork oleks korrektselt pingutatud.
- Kontrollige tühjendusava keermestatud korki ja õlifiltri tihendit tiheduse suhtes. Vajadusel pingutage ettevaatlikult.

30

Eemaldage kaitsekate.

31

Sulgege kapott.

Vahetamine: mootoriõli ja filter – VW Beetle. AUTODOC soovitab:

- Pange tähele, et õlirõhu hoiatustuli, mis annab märku ebapiisavast rõhust määrimissüsteemis võib seekord põleda pisut kauem. Pärast paari sekundit täidab õli kõik kanalid ja tuli kustub.
- Selleks, et kaitsta keskkonda saastumise eest veenduge, et viite kasutatud filtrid spetsiaalsetesse kogumispunktidesse.

HEA TÖÖ! 

VAATA ROHKEM ÕPETUSI

AUTODOC – TOP KVALITEET JA TASKUKOHASED AUTOVARUOSAD INTERNETIST

AUTODOC`I MOBIILIRAKENDUS: HAARAKE SUUREPÄRASTEST PAKKUMISEST, SAMAS OSTES MUGAVALT



+ AUTODOC

GET IT ON  **Google Play**

 **Download on the App Store**

Download

SUUREPÄRANE VALIK VARUOSASID TEIE AUTOLE

ÕLIFILTRI: LAI VALIK

VASTUTUSE VÄLISTAMINE:

Dokument sisaldab ainult üldisi soovitusi, mis võivad olla abiks remondi- või asendustööde teostamisel. AUTODOC ei vastuta mistahes kaotuste, vigastuste ega varaliste kahjude eest, mis on tekkinud remonditööde või asendusprotsessi käigus vale kasutamise või antud informatsiooni vale tõlgendamise tagajärjel.

AUTODOC ei vastuta mistahes võimalike vigade ja ebatäpsuste eest selles juhendis. Antud informatsioon on ainult informatiivset laadi ja ei asenda spetsialisti nõuandeid.

AUTODOC ei vastuta varustuse, tööriistade ja autovaruosade vale või ohtliku kasutamise eest. AUTODOC soovib kindlasti olla ettevaatlik ja järgida ohutusnõudeid, kui teostatakse remondi- või asendustöid. Pidage meeles, et madala kvaliteediga autovaruosade kasutamine ei taga teile vajalikul tasemel liiklusohutust.

© Copyright 2022 - Kogu selle veebilehe sisu, eriti tekstid, fotod ja graafikud on autoriõiguse seaduse poolt kaitstud. Kõik õigused, sealhulgas kopeerimine, kolmandatele osapooltele avalikustamine, redigeerimine ja tõlkimine kuuluvad AUTODOC GmbH-le.