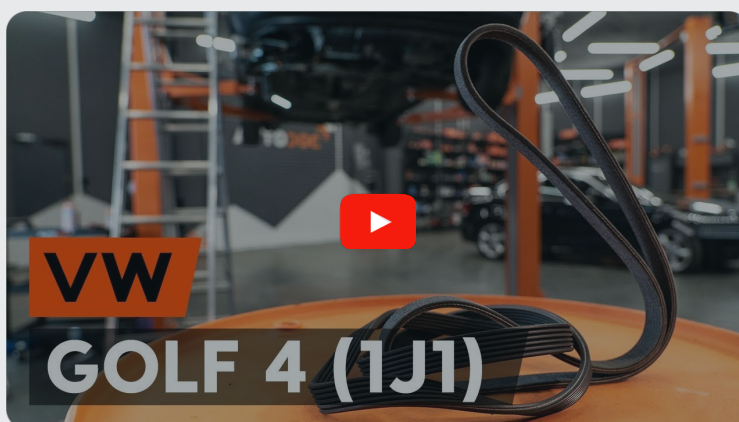




Kuidas vahetada **VW**
Bora Sedaan (1J2)
soonrihma – õpetus

SARNANE VIDEOÕPETUS



See video näitab sarnase varuosa asendamist teise sõiduki puhul

Oluline!

Seda asendusprotseduuri saab kasutada:

VW Bora Sedaan (1J2) 1.6, VW Bora Sedaan (1J2) 2.0, VW Bora Sedaan (1J2) 1.8, VW Bora Sedaan (1J2) 1.8 4motion, VW Bora Sedaan (1J2) 1.9 TDI, VW Bora Sedaan (1J2) 1.9 TDI 4motion, VW Bora Sedaan (1J2) 1.8 T, VW Bora Sedaan (1J2) 2.0 4motion

Sammud võivad kergelt varieeruda olenevalt auto disainist.

See juhend koostati sarnase autovaruosa asendamismeetodi põhjal sõiduki puhul VW Golf IV Hatchback (1J1) 1.6

**VAHETAMINE: SOONRIHMA – VW BORA SEDAAN (1J2).
TÖÖRIISTAD, MIDA VÕID VAJADA:**



- Pidurisüsteemi puhastusaine
- Vasemääre
- Kruvikeeraja otsik nr.16
- Torx otsik T20
- Lehtsilmusvõti Nr.16
- Rehvi löökpadrun Nr.17
- Käristivõti
- Momentvõti
- Toruvõti
- Lapiku Otsaga Kruvikeeraja
- Poritiivakate
- Tökiskingad

Osta tööriistu

Vahetamine: soonrihma – VW Bora Sedaan (1J2). AUTODOCi eksperdid soovivad:

- Kogu töö tuleb teostada seisatud mootoriga.

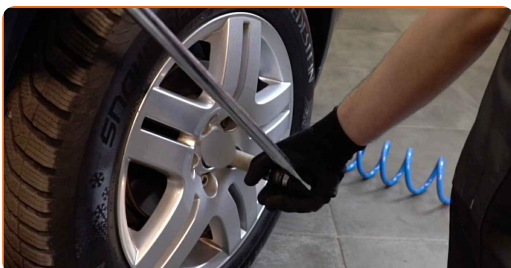
VAHETAMINE: SOONRIHMA – VW BORA SEDAAN (1J2). JÄRGI NEID SAMME:

1 Avage kapott.

2 Auto värvi ja plastikust osade kaitsmiseks kasutage kaitsekattet.

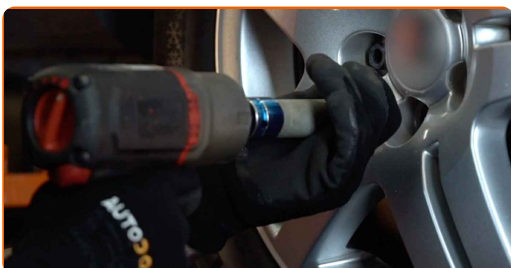
3 Fikseerige rattad tõkisingadega.

4 Lõdvendage ratta kinnituspolte. Kasutage ratta löökpadrunit #17.



5 Tõstke autot kasutades tungrauda või asetage see kanalile.

6 Keerake lahti ratta poldid.

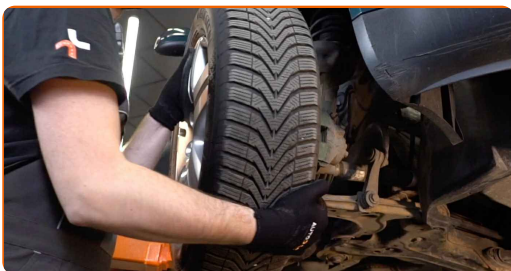


AUTODOC soovitab:

- Hoiatus! Vigastuste vältimiseks hoia ratast kinnituspoltide lahtikeeramise ajal kinni. VW Bora Sedaan (1J2)

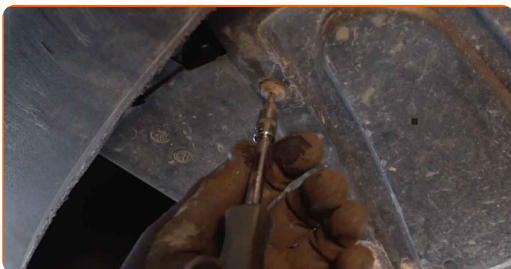
7

Eemaldage ratas.



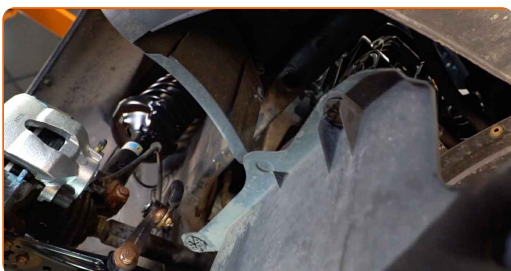
8

Tehke lahti õlipanni alumise katte kinnitused. Keerake lahti mootori külgmise plastikkatte kinnitus. Kasutage tähikvõtit T20. Kasutage kärstivõtit. Kasutage lapiku otsaga kruvikeerajat.



9

Eemaldage õlipanni kate. Eemaldage küljeplastiku kate.



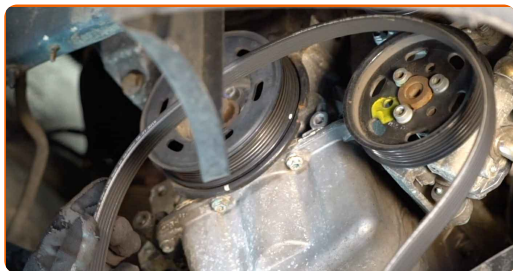
10

Tõmmake soonrihm pingutusrullilt kõrvale. Kasutage kombivõtit Nr. 16.



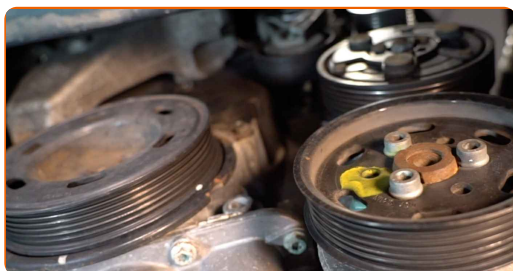
11

Eemaldage soonrihm.



12

Pange pingutusrull tagasi oma algsesse asendisse.



Vahetamine: soonrihma – VW Bora Sedaan (1J2). AUTODOCi soovitus:

- Kontrollige tühikäigu rihmaratta ja pingutusrulli seisukorda. Vajadusel asendage need.

13

Paigaldage soonrihm.

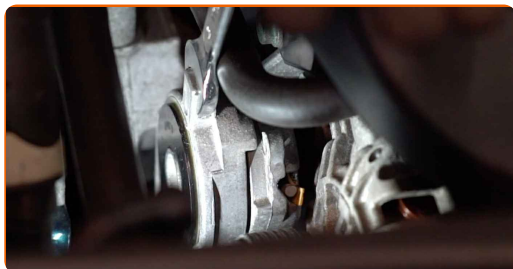


Vahetamine: soonrihma – VW Bora Sedaan (1J2). Soovitus:

- Veenduge, et soonrihm oleks rihmarattal tihedalt.

14

Tõmmake soonrihm pingutusrullilt kõrvale. Kasutage padrunit Nr.16. Kasutage toruvõtit.



15

Asetage soonrihma pingutusrullile.



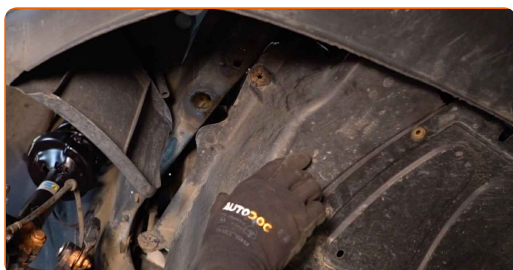
16

Pange pingutusrull tagasi oma algsesse asendisse.



17

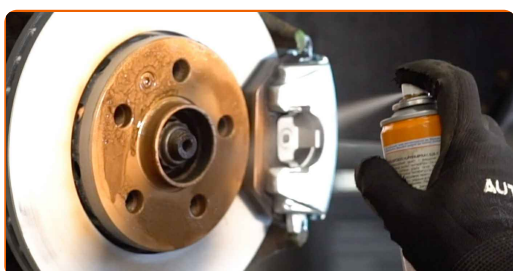
Paigaldage külmine plastikpaneel. Pange tagasi õlipanni alumine kate.



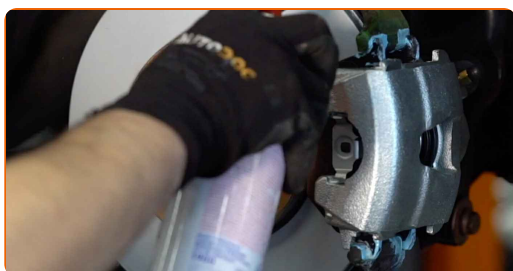
- 18** Keerake sisse mootori külgmise plastikkatte kinnitused. Pingutage õlipanni alumise katte kinnitusi. Kasutage tähikvõtit T20. Kasutage kärstivõtit. Kasutage lapiku otsaga kruvikeerajat.



- 19** Määrige pinda, kus piduriketas puutub kokku veljega. Kasutage vasemääret.



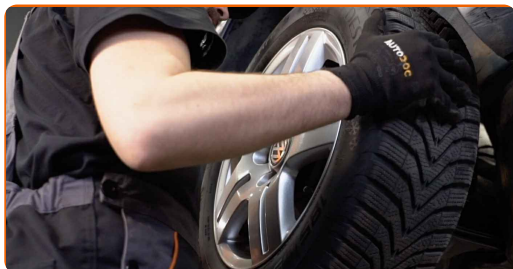
- 20** Puhastage piduriketta pind. Kasutage piduri puhastusvahendit.



AUTODOC soovitab:

- Vahetamine: soonrihma – VW Bora Sedaan (1J2). Pärast pihuse pealekandmist oota paar minutit.

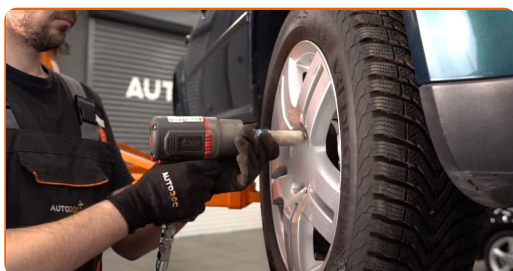
21 Paigaldage ratas.



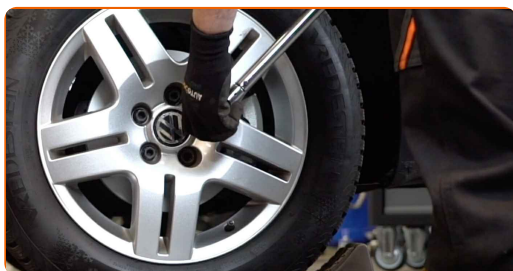
AUTODOC soovitab:

- Tähtis! Hoia ratas kinnituspoltide kinnikeeramise ajal kinni. VW Bora Sedaan (1J2)

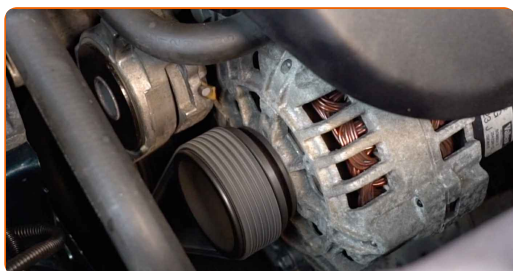
22 Keerake ratta poldid kinni. Kasutage ratta löökpadrunit #17.



23 Laske auto alla ja töödake risti järjekorras, pingutage rataste poldid. Kasutage momentvõtit. Pingutage seda 120 Nm pöördemomendiga.



24 Lülitage süüde sisse. See on vajalik veendumaks, et komponent töötab korralikult.



25 Eemaldage kaitsekate.

26 Sulgege kapott.

27 Eemaldage tungrauad ja tõkisingad.

HEA TÖÖ! 

VAATA ROHKEM ÕPETUSI

AUTODOC – TOP KVALITEET JA TASKUKOHASED AUTOVARUOSAD INTERNETIST

AUTODOC`I MOBIILIRAKENDUS: HAARAKE SUUREPÄRASTEST PAKKUMISEST, SAMAS OSTES MUGAVALT



+ AUTODOC

GET IT ON **Google Play**

Download on the **App Store**

Download

SUUREPÄRANE VALIK VARUOSASID TEIE AUTOLE

SOONRIHMA: LAI VALIK

i VASTUTUSE VÄLISTAMINE:

Dokument sisaldab ainult üldisi soovitusi, mis võivad olla abiks remondi- või asendustööde teostamisel. AUTODOC ei vastuta mistahes kaotuste, vigastuste ega varaliste kahjude eest, mis on tekkinud remonditööde või asendusprotsessi käigus vale kasutamise või antud informatsiooni vale tõlgendamise tagajärjel.

AUTODOC ei vastuta mistahes võimalike vigade ja ebatäpsuste eest selles juhendis. Antud informatsioon on ainult informatiivset laadi ja ei asenda spetsialisti nõuandeid.

AUTODOC ei vastuta varustuse, tööriistade ja autovaruosade vale või ohtliku kasutamise eest. AUTODOC soovib kindlasti olla ettevaatlik ja järgida ohutusnõudeid, kui teostatakse remondi- või asendustöid. Pidage meeles, et madala kvaliteediga autovaruosade kasutamine ei taga teile vajalikul tasemel liiklusohutust.

© Copyright 2022 - Kogu selle veebilehe sisu, eriti tekstid, fotod ja graafikud on autoriõiguse seaduse poolt kaitstud. Kõik õigused, sealhulgas kopeerimine, kolmandatele osapooltele avalikustamine, redigeerimine ja tõlkimine kuuluvad AUTODOC GmbHle.