



Kuidas vahetada **VW**  
**Bora Sedaan (1J2)**  
alumine esiõõtshoob –  
õpetus

## SARNANE VIDEOÕPETUS



See video näitab sarnase varuosa asendamist teise sõiduki puhul

### Oluline!

Seda asendusprotseduuri saab kasutada:

VW Bora Sedaan (1J2) 1.6, VW Bora Sedaan (1J2) 2.0, VW Bora Sedaan (1J2) 2.3 V5, VW Bora Sedaan (1J2) 1.9 TDI, VW Bora Sedaan (1J2) 1.8, VW Bora Sedaan (1J2) 1.4 16V, VW Bora Sedaan (1J2) 1.9 SDI, VW Bora Sedaan (1J2) 2.8 V6 4motion, VW Bora Sedaan (1J2) 1.8 4motion, VW Bora Sedaan (1J2) 2.3 V5 4motion, VW Bora Sedaan (1J2) 1.9 TDI 4motion, VW Bora Sedaan (1J2) 1.6 16V, VW Bora Sedaan (1J2) 1.8 T, VW Bora Sedaan (1J2) 2.0 4motion, VW Bora Sedaan (1J2) 1.6 FSI

Sammud võivad kergelt varieeruda olenevalt auto disainist.

See juhend koostati sarnase autovaruosa asendamismeetodi põhjal sõiduki puhul VW Golf IV Hatchback (1J1) 1.6

**VAHETAMINE: ALUMINE ESIÕÕTSHOOB – VW BORA SEDAAN (1J2). TÖÖRIISTAD, MIDA VAJAD:**



- Terashari
- Aerosool WD- 40
- Pidurisüsteemi puhastusaine
- Vasemääre
- Lehtsilmusvõti Nr.18
- Kruvikeeraja otsik nr.13
- Kruvikeeraja otsik nr.16
- Kruvikeeraja otsik nr.18
- Rehvi löökpadrund Nr.17
- Käristivõti
- Momentvõti
- Toruvõti
- Sõrgkang
- Hüdrauliline tungraud
- Tõkiskingad

**Osta tööriistu**

Vahetamine: alumine esiõõtshoob – VW Bora Sedaan (1J2). AUTODOCi soovitus:

- Vasaku ja parema alumise õõtshoova asendusprotseduur on identne.
- Kogu töö tuleb teostada seisatud mootoriga.

## VAHETAMINE: ALUMINE ESIÕÕTSHOOB – VW BORA SEDAAN (1J2). SOOVITUSLIK TEGEVUSKAVA:

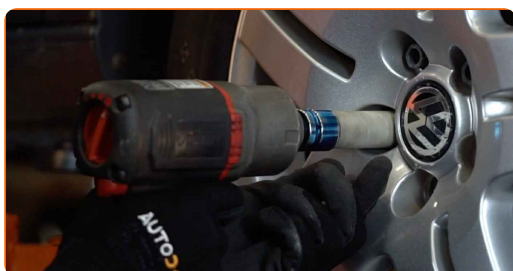
**1** Fikseerige rattad tõkisingadega.

**2** Lõdvendage ratta kinnituspolte. Kasutage ratta löökpadrunit #17.



**3** Tõstke esimest auto otsa ja kinnitage alustele.

**4** Keerake lahti ratta poldid.



**AUTODOC soovitab:**

- Hoiatus! Vigastuste vältimiseks hoia ratast kinnituspoltide lahtikeeramise ajal kinni. VW Bora Sedaan (1J2)

**5**

Eemaldage ratas.



**6**

Puhastage kõik hoova liigendid. Kasutage terasharja. Kasutage WD-40 aerosooli.



**AUTODOC soovitab:**

- Vahetamine: alumine esiõõtshoob – VW Bora Sedaan (1J2). Pärast pihuse pealekandmist oota paar minutit.
- Kandke kaitseprille.

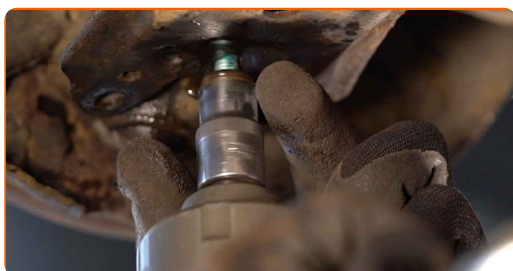
7

Keerake lahti kinnitus, mis ühendab stabilisaatorvarbi õõtsuovaga. Kasutage padrunit Nr.16. Kasutage toruvõtit.



8

Keerake lahti kinnitused, mis ühendavad kuulliigendit vedrustuse õõtsuovaga. Kasutage padrunit Nr.13. Kasutage toruvõtit.



9

Lõdvendage õõtsuova esimene kinnitus. Kasutage padrunit Nr.18. Kasutage toruvõtit.



10

Keerake lahti tagumise hoova kinnitus. Kasutage kombivõtit Nr. 18. Kasutage padrunit Nr.18. Kasutage toruvõtit.



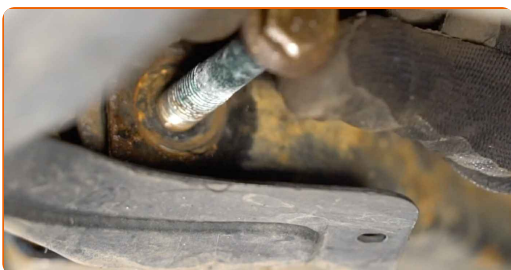
**11** Eemaldage õõtshoova tagumine kinnitus.



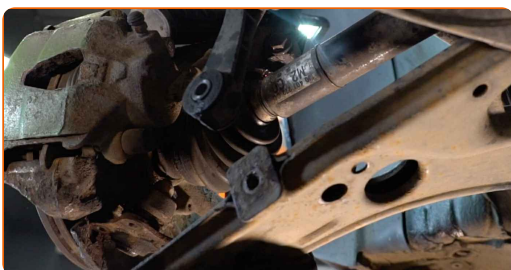
**12** Keerake lahti esimese hoova kinnitus. Kasutage padrunit Nr.18. Kasutage kärstivõtit.



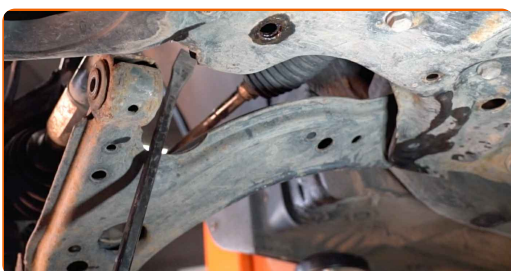
**13** Eemaldage õõtshargi esimene kinnitus.



**14** Ühendage kerakujuline liigend hoova küljest lahti.

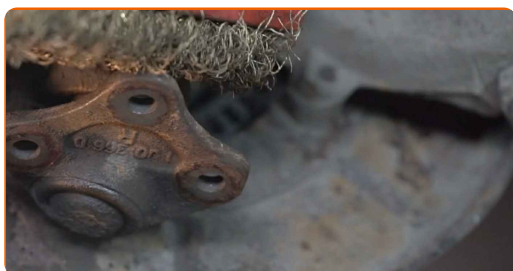


**15** Eemaldage hoob. Kasutage sõrgkangi.



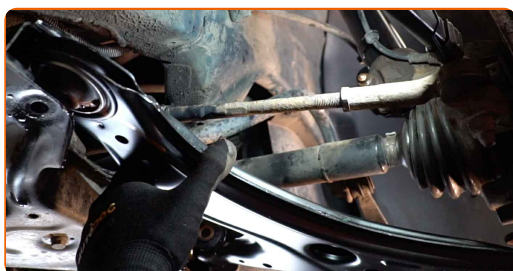
16

Puhastage paigalduspesad ja õõtshoobade keermestatud kohad. Kasutage terasharja. Kasutage WD-40 aerosooli.



17

Paigaldage uus hoob.

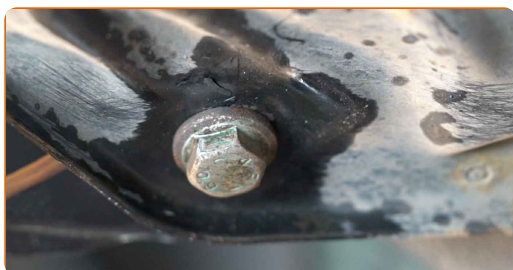


Vahetamine: alumine esiõõtshoob – VW Bora Sedaan (1J2). AUTODOC'i eksperdid soovitavad:

- Paigaldamise käigus kasutage ainult uusi polte ja mutreid.
- Ärge kahjustage kuulliigendi pinda.

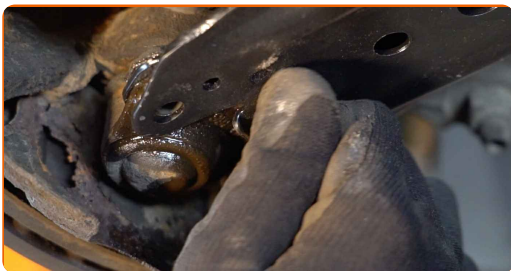
18

Paigaldage õõtshoova kinnitused.

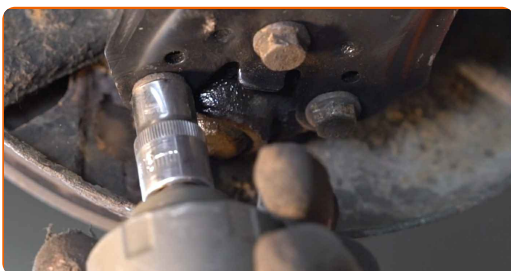




19 Kinnitage õõtsuhoovale kuulliigend.



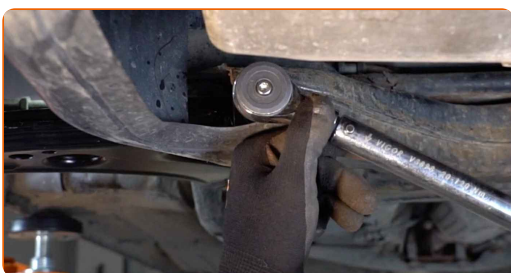
20 Krivige kuulliigendi kinnitid kinni. Kasutage padrunit Nr.13. Kasutage kärstivõtit.



21 Toestage hooba. Kasutage hüdraulilist tungrauda.



22 Pingutage esimest kinnitust, mis ühendavad õõtsuhooba alusraamiga. Kasutage padrunit Nr.18. Kasutage momentvõtit. Pingutage seda 70 Nm pöördemomendiga.+90°



**AUTODOC soovitab:**

- Tähelepanu! Kasutage kindlasti uusi kinniteid.

- 23** Pingutage õõtshoova tagumist kinnitit. Kasutage padrunit Nr.18. Kasutage momentvõtit. Pingutage seda 70 Nm pöördemomendiga.+90°



**AUTODOC soovib:**

- Tähelepanu! Kasutage kindlasti uusi kinniteid.

- 24** Eemalda hoova alt tugi.

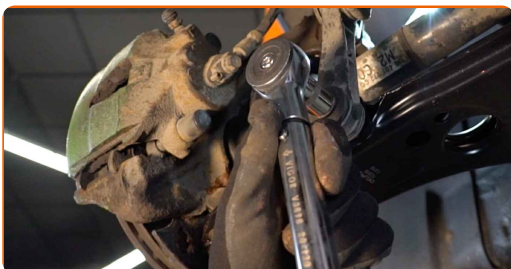


**AUTODOC soovib:**

- VW Bora Sedaan (1J2) – Et vältida autoosade ja -mehhanismide kahjustamist, ära langeta käigukasti tungrauda järsult.

25

Pingutage kinnitusi, mis ühendavad stabilisaatorvarbi õõtshoovaga. Kasutage padrunit Nr.16. Kasutage momentvõtit. Pingutage seda 15 Nm pöördemomendiga.+90°

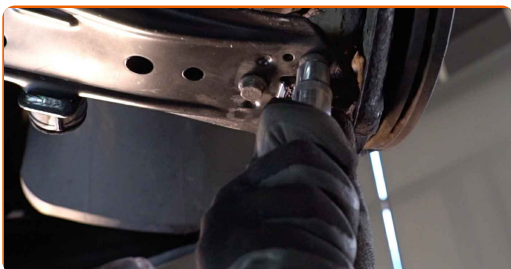


**AUTODOC soovitab:**

- Tähelepanu! Kasutage kindlasti uusi kinniteid.

26

Pingutage kuulliigendi kinnitust. Kasutage padrunit Nr.13. Kasutage momentvõtit. Pingutage seda 20 Nm pöördemomendiga.+90°



**AUTODOC soovitab:**

- Tähelepanu! Kasutage kindlasti uusi kinniteid.

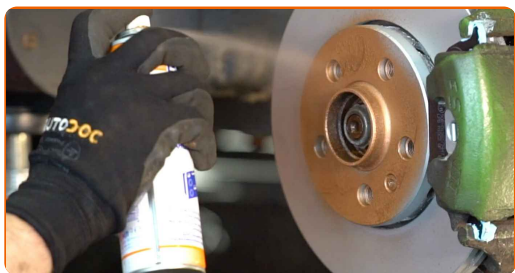
27

Määrige hoova kõiki liigendeid. Kasutage vasemääret.



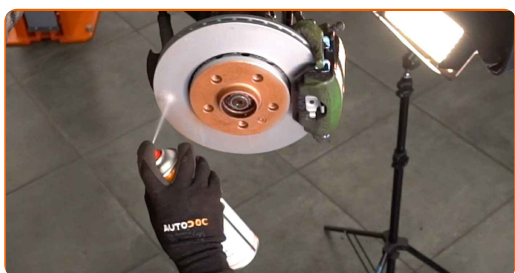
28

Määrige pinda, kus piduriketras puutub kokku veljega. Kasutage vasemääret.



29

Puhastage piduriketta pind. Kasutage piduri puhastusvahendit.



### AUTODOC soovib:

- Vahtamine: alumine esiõõtshoob – VW Bora Sedaan (1J2). Pärast pihuse pealekandmist oota paar minutit.

30

Paigaldage ratas.



### AUTODOC soovib:

- Hoiatus! Vigastuste vältimiseks hoia ratas auto kinnituspoltide kinnikeeramise ajal kinni. VW Bora Sedaan (1J2)

31

Keerake ratta poldid kinni. Kasutage ratta löökpadrunit #17.



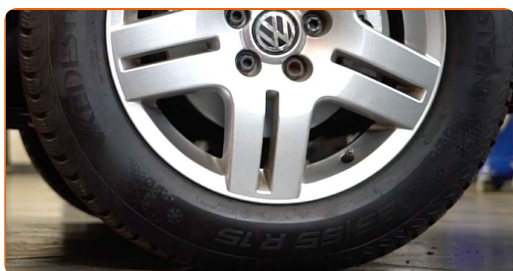
32

Laske auto alla ja töödake risti järjekorras, pingutage rataste poldid. Kasutage momentvõtit. Pingutage seda 120 Nm pöördemomendiga.



33

Eemaldage tungrauad ja tõkiskingad.



HEA TÖÖ! 

VAATA ROHKEM ÕPETUSI

## AUTODOC – TOP KVALITEET JA TASKUKOHASED AUTOVARUOSAD INTERNETIST

**AUTODOC`I MOBIILIRAKENDUS: HAARAKE SUUREPÄRASTEST PAKKUMISEST, SAMAS OSTES MUGAVALT**



**+ AUTODOC**

GET IT ON  **Google Play**

 **Download on the App Store**

**Download**

**SUUREPÄRANE VALIK VARUOSASID TEIE AUTOLE**

**ÕÕTSHOUBADE: LAI VALIK**

### **(i) VASTUTUSE VÄLISTAMINE:**

Dokument sisaldab ainult üldisi soovitusi, mis võivad olla abiks remondi- või asendustööde teostamisel. AUTODOC ei vastuta mistahes kaotuste, vigastuste ega varaliste kahjude eest, mis on tekkinud remonditööde või asendusprotsessi käigus vale kasutamise või antud informatsiooni vale tõlgendamise tagajärjel.

AUTODOC ei vastuta mistahes võimalike vigade ja ebatäpsuste eest selles juhendis. Antud informatsioon on ainult informatiivset laadi ja ei asenda spetsialisti nõuandeid.

AUTODOC ei vastuta varustuse, tööriistade ja autovaruosade vale või ohtliku kasutamise eest. AUTODOC soovib kindlasti olla ettevaatlik ja järgida ohutusnõudeid, kui teostatakse remondi- või asendustöid. Pidage meeles, et madala kvaliteediga autovaruosade kasutamine ei taga teile vajalikul tasemel liiklusohutust.

© Copyright 2022 - Kogu selle veebilehe sisu, eriti tekstid, fotod ja graafikud on autoriõiguse seaduse poolt kaitstud. Kõik õigused, sealhulgas kopeerimine, kolmandatele osapooltele avalikustamine, redigeerimine ja tõlkimine kuuluvad AUTODOC GmbH-le.