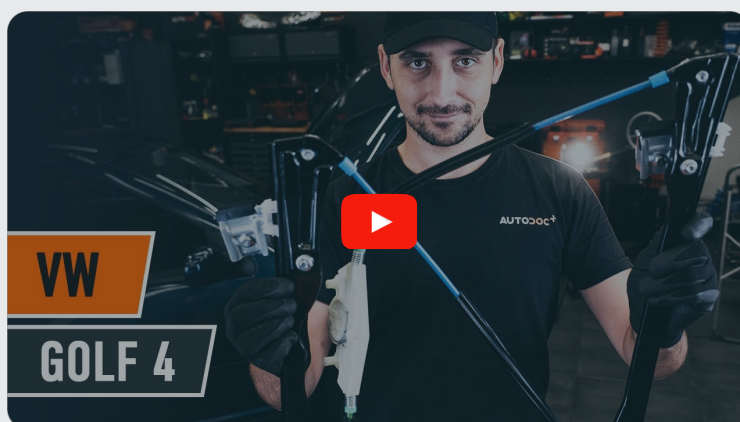




Kuidas vahetada **VW**
Bora Sedaan (1J2) esi-
aknatõstuki – õpetus

SARNANE VIDEOÕPETUS



See video näitab sarnase varuosa asendamist teise sõiduki puhul

Oluline!

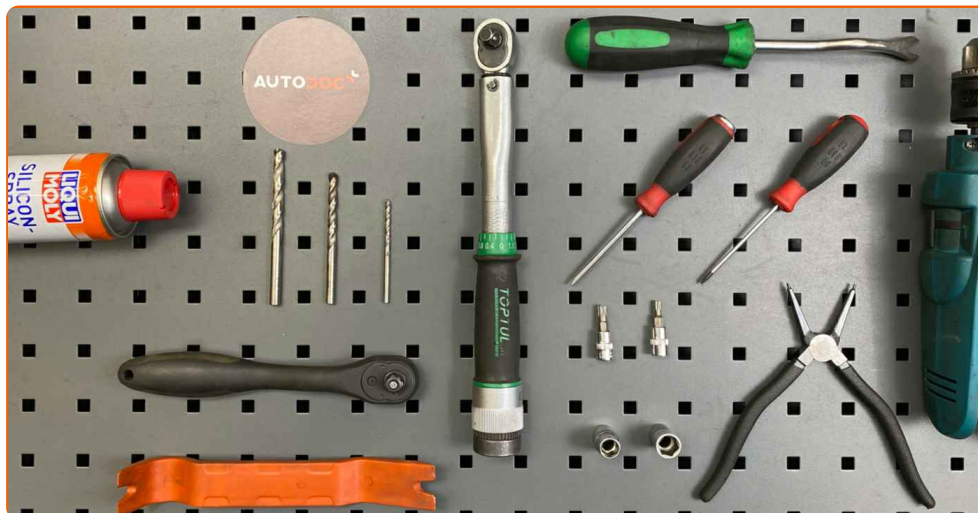
Seda asendusprotseduuri saab kasutada:

VW Bora Sedaan (1J2) 1.6, VW Bora Sedaan (1J2) 2.0, VW Bora Sedaan (1J2) 2.3 V5, VW Bora Sedaan (1J2) 1.9 TDI, VW Bora Sedaan (1J2) 1.8, VW Bora Sedaan (1J2) 1.4 16V, VW Bora Sedaan (1J2) 1.9 SDI, VW Bora Sedaan (1J2) 2.8 V6 4motion, VW Bora Sedaan (1J2) 1.8 4motion, VW Bora Sedaan (1J2) 2.3 V5 4motion, VW Bora Sedaan (1J2) 1.9 TDI 4motion, VW Bora Sedaan (1J2) 1.6 16V, VW Bora Sedaan (1J2) 1.8 T, VW Bora Sedaan (1J2) 2.0 4motion, VW Bora Sedaan (1J2) 1.6 FSI

Sammud võivad kergelt varieeruda olenevalt auto disainist.

See juhend koostati sarnase autovaruosa asendamismeetodi põhjal sõiduki puhul VW Golf IV Hatchback (1J1) 1.6

VAHETAMINE: AKNATÕSTUKI – VW BORA SEDAAN (1J2). NIMEKIRI TÖÖRIISTADEST, MIDA VAJAD:



- Silikoonmääre
- Momentvõti
- Kruvikeeraja otsik nr.10
- Kruvikeeraja otsik nr.13
- Torx otsik T20
- Torx otsik T30
- Käristivõti
- Lapiku otsaga kruvikeeraja
- Philipsi kruvikeeraja
- Ümara otsaga tangid
- Puuriotsikud
- Akutrell
- Plastikust eemaldaja
- Klambri eemaldus tööriist

Osta tööriistu

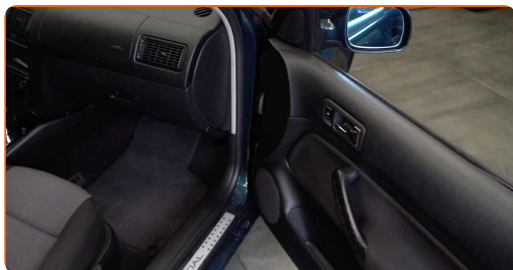
Vahetamine: aknatõstuki – VW Bora Sedaan (1J2). AUTODOCi soovitus:

- Kogu töö tuleb teostada seisatud mootoriga.

VAHETAMINE: AKNATÕSTUKI – VW BORA SEDAAN (1J2). KASUTA JÄRGNEVAT PROTSEDUURI:

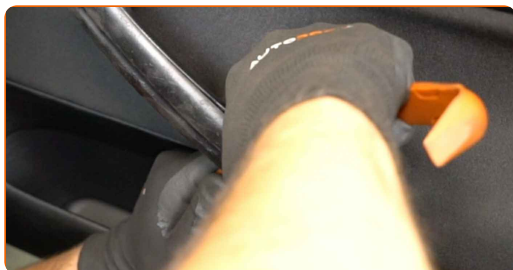
1

Avage auto uks.



2

Eemaldage ukselingi iluliist. Kasutage plastikust eemaldajat.



AUTODOC soovitab:

- Vahetamine: aknatõstuki – VW Bora Sedaan (1J2). Et vältida osa kahjustamist selle eemaldamisel, ära kasuta üleliigset jõudu.

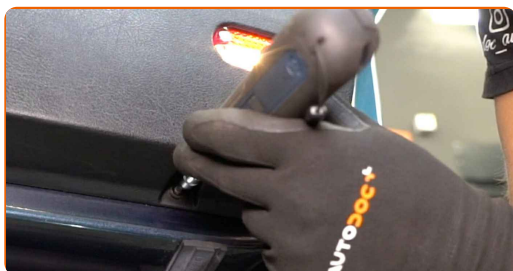
3

Keerake lahti ukse kaardi kinnitused. Kasutage Philipsi kruvikeerajat.



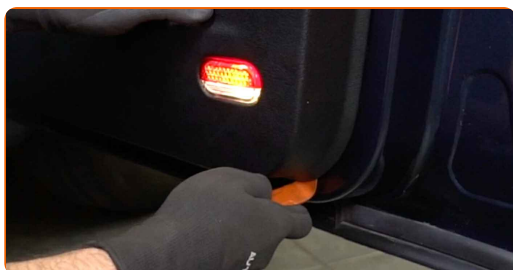
4

Keerake ehisliistu alumised kinnitused lahti. Kasutage tähikvõtit T20. Kasutage kärstivõtit.



5

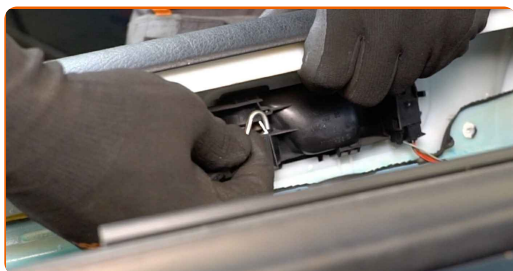
Eemaldage ukse kaart. Kasutage plastikust eemaldajat.



AUTODOC soovitab:

- Vaetamine: aknatõstuki – VW Bora Sedaan (1J2). Ära kasuta osa eemaldamisel liigset jõudu, sest see võib osa kahjustada.

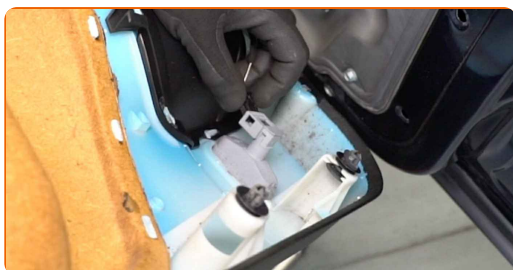
6 Eemaldage ukse luku ajami kaabel.



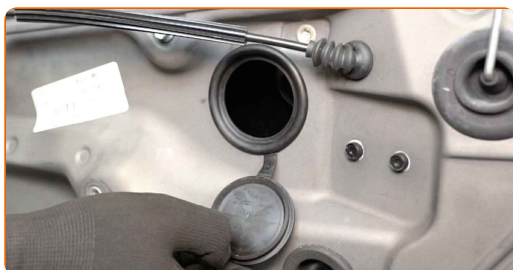
7 Ühendage ukسلuku konnektor lahti.



8 Ühendage lahti lambi ühenduspesa.



9 Eemaldage aknaõstuki kinnituste katted.



10 Keerake aknaklaasi kinnitused lahti. Kasutage padrunit Nr.10. Kasutage kärstivõtit.



11

Ühendage lahti autokse ehispaneeli kinnitus. Kasutage lapiku otsaga kruvikeerajat.



12

Tõstke klaasi pisut ja eemaldage see.

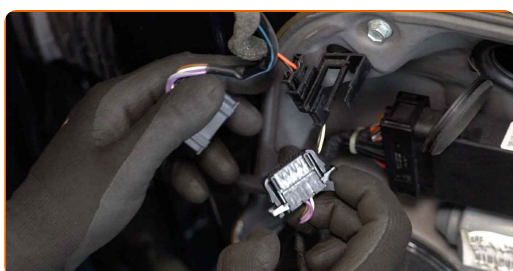


AUTODOC soovitab:

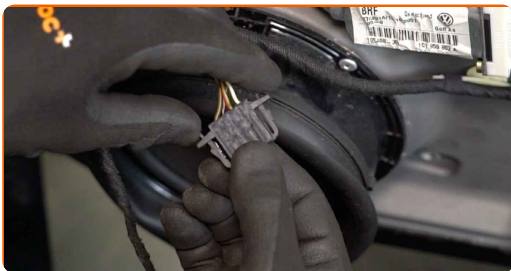
- Vigastuste vältimiseks hoidke klaasi selle tõstmisel.
- Vahetamine: aknatõstuki – VW Bora Sedaan (1J2). Et vältida osa kahjustamist selle eemaldamisel, ära kasuta üleliigset jõudu.

13

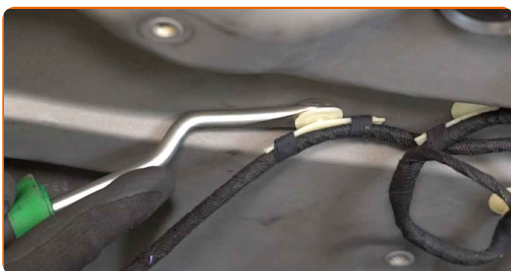
Ühendage aknalüliti juhtploki konektorid lahti.



14 Võtke lahti kõlari ühendus.



15 Ühendage elektrilise aknatõstesüsteemi juhtmestik. Kasutage klambrieemaldajat.



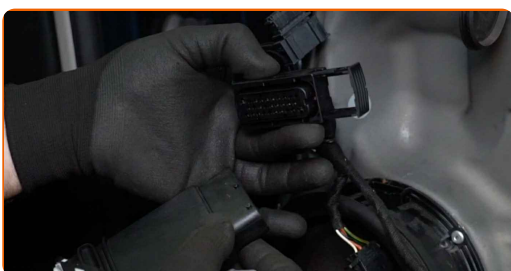
16 Keerake elektriakna mootori kinnitid lahti. Kasutage tähikvõtit T30. Kasutage kärstivõtit.



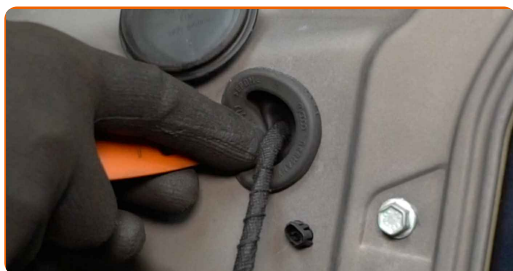
17 Eemaldage elektriakna mootor.



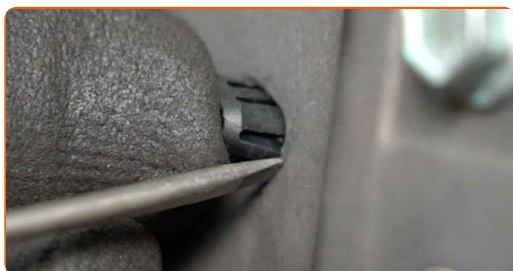
18 Ühendage elektrilise aknatõstesüsteemi konektor lahti.



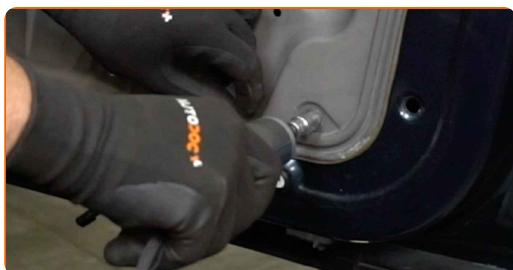
19 Eemaldage auto uksepaneeli katted. Kasutage plastikust eemaldajat.



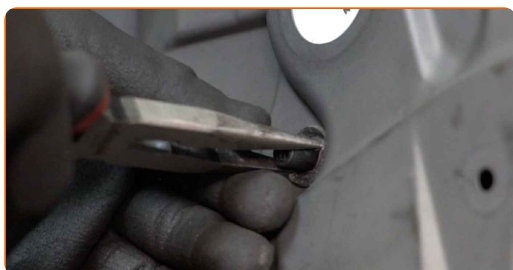
20 Eemaldage auto uksepaneeli klambrid. Kasutage lapiku otsaga kruvikeerajat.



21 Keerake ukspaneeeli kinnitid lahti. Kasutage padrunit Nr.10. Kasutage kärstivõtit.



22 Pigistage klambreid ja eemaldage aknatõstuki ajam. Kasutage ümara otsaga tange.



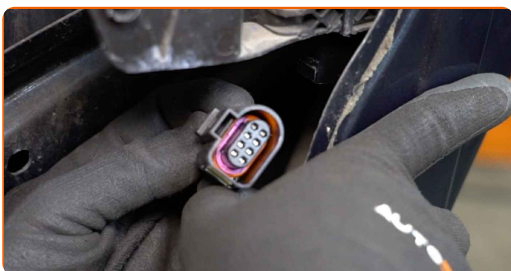
23

Eemaldage uksepaneel koos akna asendit reguleeriva hoovastikuga. Kasutage plastikust eemaldajat.



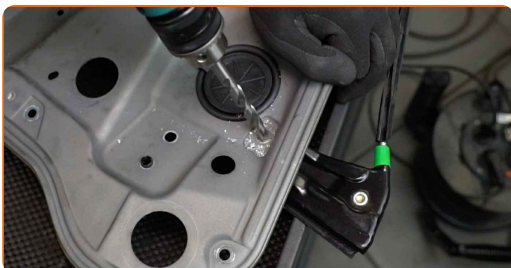
24

Ühendage uste kesklukustussüsteemi juhtploki konektor lahti.



25

Puurige välja klaasitõstuki hoovastiku needid. Kasutage puuriotsikuid. Kasutage akutrelli.



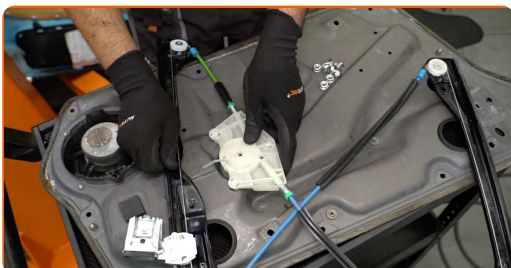
26

Eemaldage aknatõstuki mehhanism.



27

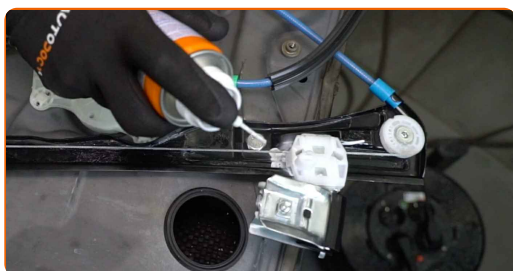
Paigaldage uus aknatõstuki mehhanism.



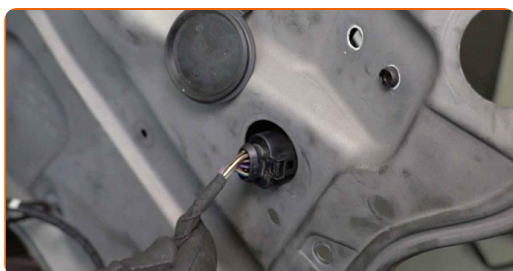
- 28** Pingutage klaasitõstuki mehhanismi kinnitused. Kasutage padrunit Nr.13. Kasutage momentvõtit. Pingutage seda 11 Nm pöördemomendiga.



- 29** Käsitlege klaasitõstuki ajamit. Kasutage silikoonmääret.



- 30** Ühendage uste kesklukustussüsteemi juhtploki konnektor.



- 31** Paigaldage uksepaneel koos aknaasendit reguleeriva hoovastikuga.



- 32** Kinnitage aknatõstuki ajam.

33

Keerake uksepaneeli kinnitid sisse. Kasutage padrunit Nr.10. Kasutage kärstivõtit.

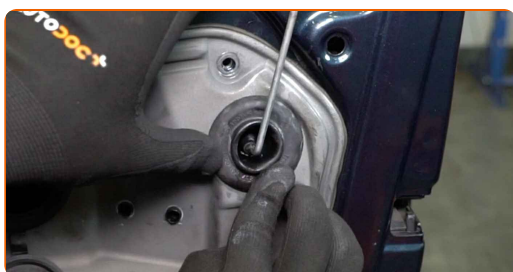


34

Paigaldage auto uksepaneeli klambrid.

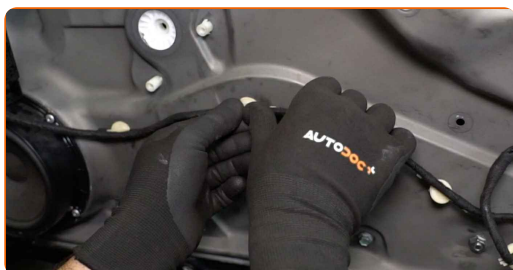
35

Paigaldage auto uksepaneeli katted.



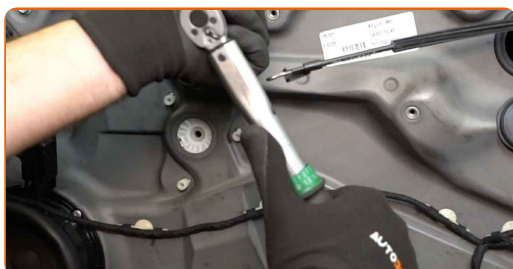
36

Ühendage elektrilise aknatõstesüsteemi juhtmestik.



37

Pingutage uksepaneeli kinniteid. Kasutage padrunit Nr.10. Kasutage momentvõtit. Pingutage seda 8 Nm pöördemomendiga.



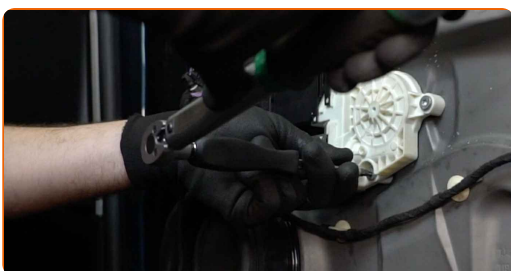
38 Ühendage elektrilise aknatõstesüsteemi konektor.



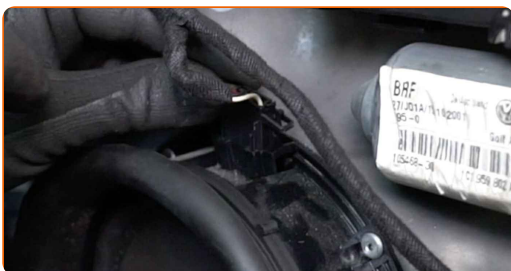
39 Paigaldage aknatõstuki mootor.



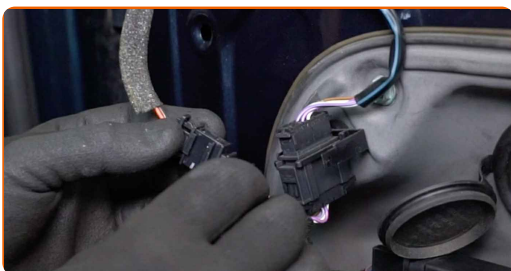
40 Pingutage akende elektrimootori kinniteid. Kasutage tähikvõtit T30. Kasutage momentvõtit. Pingutage seda 4 Nm pöördemomendiga.



41 Ühendage kõlari pistik.

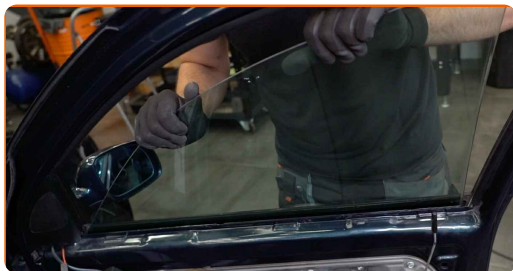


42 Ühendage aknalüliti juhtploki konektorid.



43

Langetage aknaklaas ja paigaldage see akna tõstemehhanismi paigalduskohta.



AUTODOC soovitab:

- Vigastuste vältimiseks hoidke klaasi selle alla laskmisel.
- Vahetamine: aknatõstuki – VW Bora Sedaan (1J2). Ära kasuta paigaldusel üleliigset jõudu. See võib osa kahjustada.

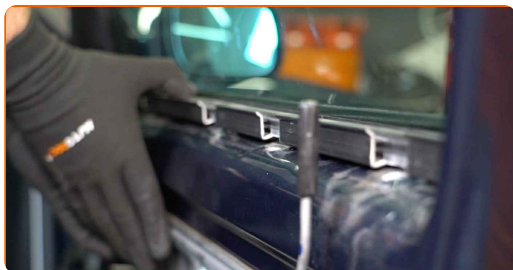
44

Pingutage aknaklaasi kinnitused. Kasutage padrunit Nr.10. Kasutage momentvõtit. Pingutage seda 5 Nm pöördemomendiga.



45

Paigaldage autoukse ehispaneeli kinnitus.



46 Paigaldage aknatõstuki kinnitustele katted.



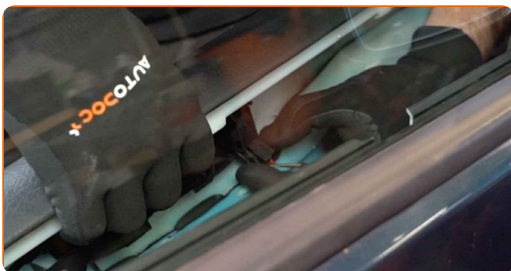
47 Kinnitage piri ühenduspesa.



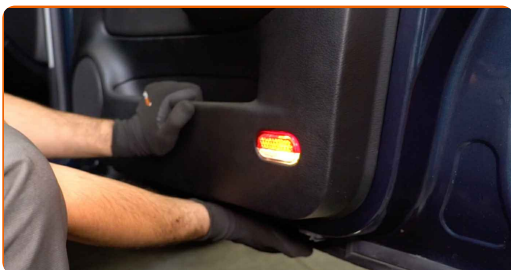
48 Kinnitage ukسلuku ajami kaabel.



49 Kinnitage ukسلuku konnektor.



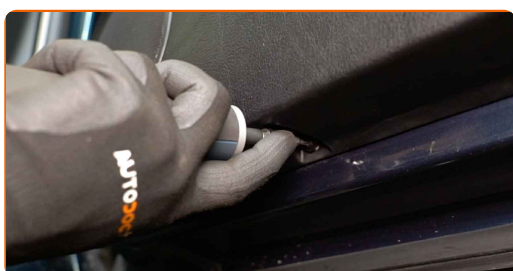
50 Pange uksekaart tagasi.



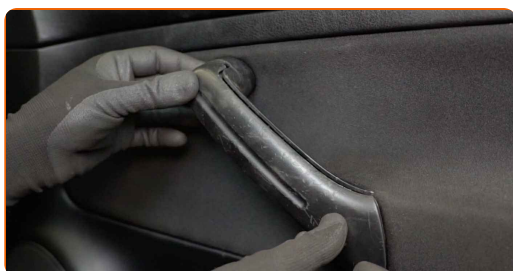
- 51** Pingutage autoukse ehispaneeli kinniteid. Kasutage Philipsi kruvikeerajat. Kasutage momentvõtit. Pingutage seda 4 Nm pöördemomendiga.



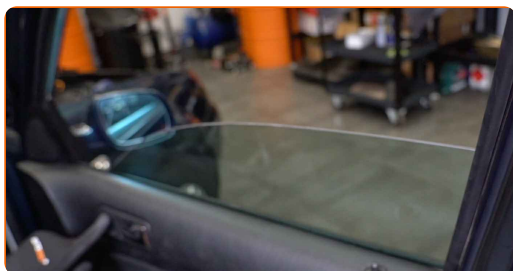
- 52** Keerake ukse ehisliistu alumised kinnitused kinni. Kasutage tähikvõtit T20. Kasutage kärstivõtit.



- 53** Kinnitage ukselingi iluliiist.



- 54** Lülitage süüde sisse. See on vajalik veendumaks, et komponent töötab korralikult.



- 55** Lülitage süüde välja.

56

Sulgege auto uks.

HEA TÖÖ! 

VAATA ROHKEM ÕPETUSI

AUTODOC – TOP KVALITEET JA TASKUKOHASED AUTOVARUOSAD INTERNETIST

AUTODOC`I MOBIILIRAKENDUS: HAARAKE SUUREPÄRASTEST PAKKUMISEST, SAMAS OSTES MUGAVALT



AUTODOC

GET IT ON
Google Play

Download on the
App Store

Download

SUUREPÄRANE VALIK VARUOSASID TEIE AUTOLE

AKNATÕSTUKI: LAI VALIK

i VASTUTUSE VÄLISTAMINE:

Dokument sisaldab ainult üldisi soovitusi, mis võivad olla abiks remondi- või asendustööde teostamisel. AUTODOC ei vastuta mistahes kaotuste, vigastuste ega varaliste kahjude eest, mis on tekkinud remonditööde või asendusprotsessi käigus vale kasutamise või antud informatsiooni vale tõlgendamise tagajärjel.

AUTODOC ei vastuta mistahes võimalike vigade ja ebatäpsuste eest selles juhendis. Antud informatsioon on ainult informatiivset laadi ja ei asenda spetsialisti nõuandeid.

AUTODOC ei vastuta varustuse, tööriistade ja autovaruosade vale või ohtliku kasutamise eest. AUTODOC soovib kindlasti olla ettevaatlik ja järgida ohutusnõudeid, kui teostatakse remondi- või asendustöid. Pidage meeles, et madala kvaliteediga autovaruosade kasutamine ei taga teile vajalikul tasemel liiklusohutust.

© Copyright 2023 - Kogu selle veebilehe sisu, eriti tekstid, fotod ja graafikud on autoriõiguse seaduse poolt kaitstud. Kõik õigused, sealhulgas kopeerimine, kolmandatele osapooltele avalikustamine, redigeerimine ja tõlkimine kuuluvad AUTODOC SE.