



Kuidas vahetada **VW**
Bora Variant (1J6)
tagaluugi amortide –
õpetus

SARNANE VIDEOÕPETUS



See video näitab sarnase varuosa asendamist teise sõiduki puhul

Oluline!

Seda asendusprotseduuri saab kasutada:

VW Bora Variant (1J6) 2.0, VW Bora Variant (1J6) 2.3 V5, VW Bora Variant (1J6) 1.9 TDI, VW Bora Variant (1J6) 1.6, VW Bora Variant (1J6) 2.3 V5 4motion, VW Bora Variant (1J6) 1.9 TDI 4motion, VW Bora Variant (1J6) 1.8 4motion, VW Bora Variant (1J6) 2.8 V6 4motion, VW Bora Variant (1J6) 1.6 16V, VW Bora Variant (1J6) 1.8 T, VW Bora Variant (1J6) 2.0 4motion, VW Bora Variant (1J6) 1.6 FSI, VW Bora Variant (1J6) 1.4 16V

Sammud võivad kergelt varieeruda olenevalt auto disainist.

See juhend koostati sarnase autovaruosa asendamismeetodi põhjal sõiduki puhul VW Golf IV Hatchback (1J1) 1.6

VAHETAMINE: TAGALUUGI AMORTIDE – VW BORA
VARIANT (1J6). TÖÖRIISTAD, MIDA VAJAD:



- Mitmeotstarbeline määrdeaine
- Hüdrauliline tungraud
- Lapiku Otsaqa Kruvikeeraja

Osta tööriistu

Vahetamine: tagaluugi amortide – VW Bora Variant (1J6). AUTODOC'i eksperdid soovitavad:

- Pagasiluugi parem ja vasak gaasiamort tuleb asendada samaaegselt.
- Pagasiluugi gaasiamortide asendamisprotseduur on parema ja vasaku gaasiamordi puhul identne.
- Palun pane tähele, et kõiki parandustöid autol – VW Bora Variant (1J6) – tuleb teha väljalülitatud mootoriga.

SOORITAGE ASENDAMINE JÄRGNEVAS JÄRJEKORRAS:

1

Avage pagasiruumi kaas.



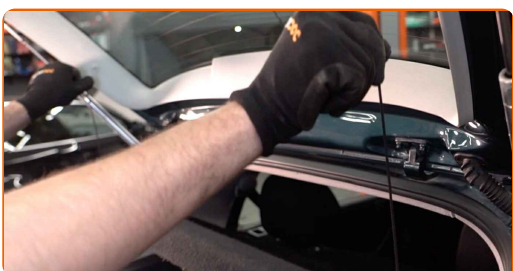
2

Toetage tagaluuki. Kasutage hüdraulilist tungrauda.

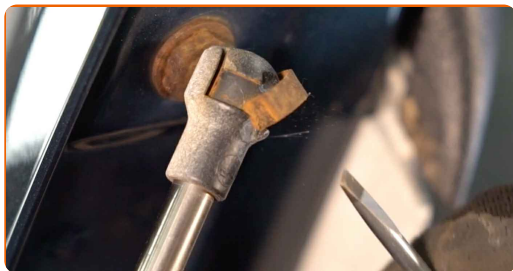


3

Ühendage lahti pagasiruumi paneeli paelad.



4 Vabastage lukustusrõngas, mis ühendab gaasiamorti pagasiluugiga. Kasutage lapiku otsaga kruvikeerajat.



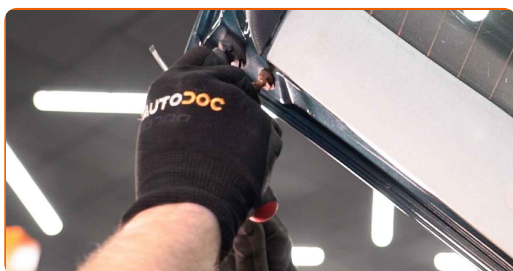
5 Vabastage lukustusrõngas, mis ühendab gaasiamorti auto kerega. Kasutage lapiku otsaga kruvikeerajat.



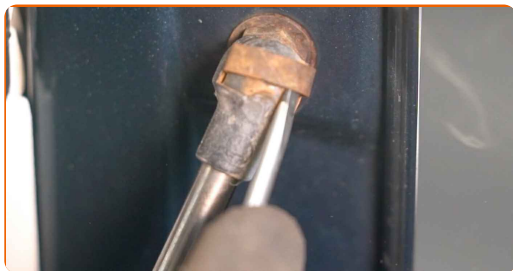
Vahetamine: tagaluugi amortide – VW Bora Variant (1J6). Soovitus:

- Vigastuste vältimiseks veenduge, et hoiate gaasiamortide demonteerimisel pagasiluuki.

6 Eemaldage pagasiluugi gaasiamort.



7 Vabastage lukustusrõngas, mis ühendab gaasiamorti pagasiluugiga. Kasutage lapiku otsaga kruvikeerajat.



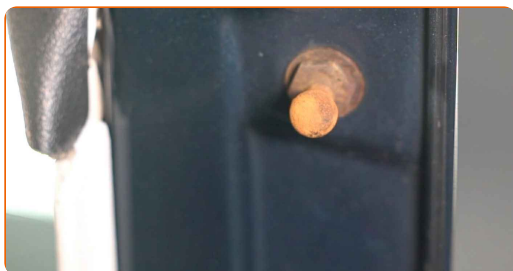
8 Vabastage lukustusrõngas, mis ühendab gaasiamorti auto kerega. Kasutage lapiku otsaga kruvikeerajat.



Vahetamine: tagaluugi amortide – VW Bora Variant (1J6). AUTODOCi eksperdid soovitavad:

- Vigastuste vältimiseks veenduge, et hoiate gaasiamortide demonteerimisel pagasiluuki.

9 Eemaldage pagasiluugi gaasiamort.



- 10** Töödelge tagaluugi gaasiamordi kinnitusi. Kasutage mitmeotstarbelist määrdeainet. Kasutage lapiku otsaga kruvikeerajat.



- 11** Paigaldage uus pagasiluugi gaasiamort.



Vahetamine: tagaluugi amortide – VW Bora Variant (1J6). Professionaalid soovitavad:

- Vigastuste vältimiseks veenduge, et hoiate pagasiluuki gaasiamortide paigaldamise ajal.

- 12** Vajutage peale lukustusrõngas, mis ühendab gaasiamorti pagasiluugiga.

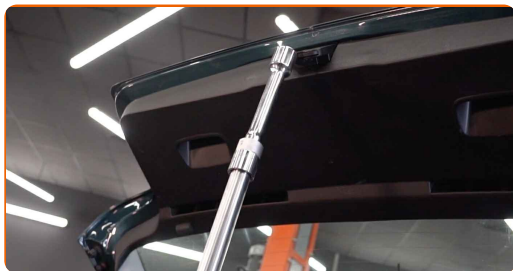


- 13** Vajutage peale lukustusrõngas, mis ühendab gaasiamorti auto kerega.



14

Eemaldage hüdrauliline tungraud.

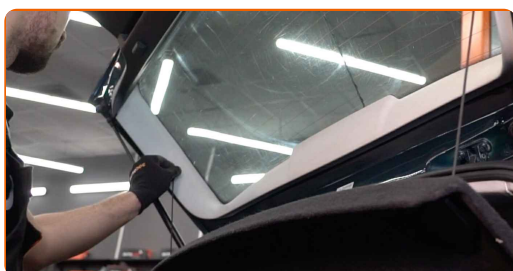


AUTODOC soovib:

- Vaetamine: tagaluugi amortide – VW Bora Variant (1J6). Langeta käigukasti tungraud sujuvalt ja ilma jõnksudeta, et vältida osade ja mehhanismide kahjustamist.

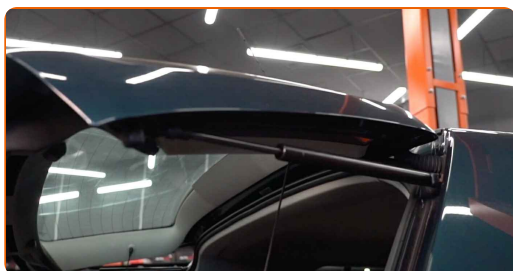
15

Kinnitage pagasiruumi paneeli paelad.



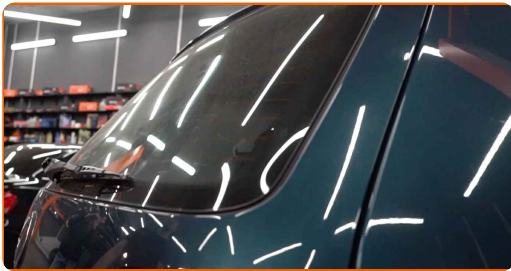
16

Kontrollige tagaluugi gaasiamortide tööseisukorda pärast nende paigaldamist.



17

Sulgege pakiruumi kaan.



HEA TÖÖ! 

VAATA ROHKEM ÕPETUSI

AUTODOC – TOP KVALITEET JA TASKUKOHASED AUTOVARUOSAD INTERNETIST

AUTODOC`I MOBIILIRAKENDUS: HAARAKE SUUREPÄRASTEST PAKKUMISEST, SAMAS OSTES MUGAVALT



+ AUTODOC

GET IT ON **Google Play**

Download on the **App Store**

Download

SUUREPÄRANE VALIK VARUOSASID TEIE AUTOLE

TAGALUUGI AMORTIDE: LAI VALIK

VASTUTUSE VÄLISTAMINE:

Dokument sisaldab ainult üldisi soovitusi, mis võivad olla abiks remondi- või asendustööde teostamisel. AUTODOC ei vastuta mistahes kaotuste, vigastuste ega varaliste kahjude eest, mis on tekkinud remonditööde või asendusprotsessi käigus vale kasutamise või antud informatsiooni vale tõlgendamise tagajärjel.

AUTODOC ei vastuta mistahes võimalike vigade ja ebatäpsuste eest selles juhendis. Antud informatsioon on ainult informatiivset laadi ja ei asenda spetsialisti nõuandeid.

AUTODOC ei vastuta varustuse, tööriistade ja autovaruosade vale või ohtliku kasutamise eest. AUTODOC soovib kindlasti olla ettevaatlik ja järgida ohutusnõudeid, kui teostatakse remondi- või asendustöid. Pidage meeles, et madala kvaliteediga autovaruosade kasutamine ei taga teile vajalikul tasemel liiklusohutust.

© Copyright 2022 - Kogu selle veebilehe sisu, eriti tekstid, fotod ja graafikud on autoriõiguse seaduse poolt kaitstud. Kõik õigused, sealhulgas kopeerimine, kolmandatele osapooltele avalikustamine, redigeerimine ja tõlkimine kuuluvad AUTODOC GmbH-le.